

Обозначение	H, мм	P, мм	Тип кабины
АТБ-0.0-1600-01	2800	1400	Непроходная
АТБ-0.0-1600-01-01	3000	1500	Проходная

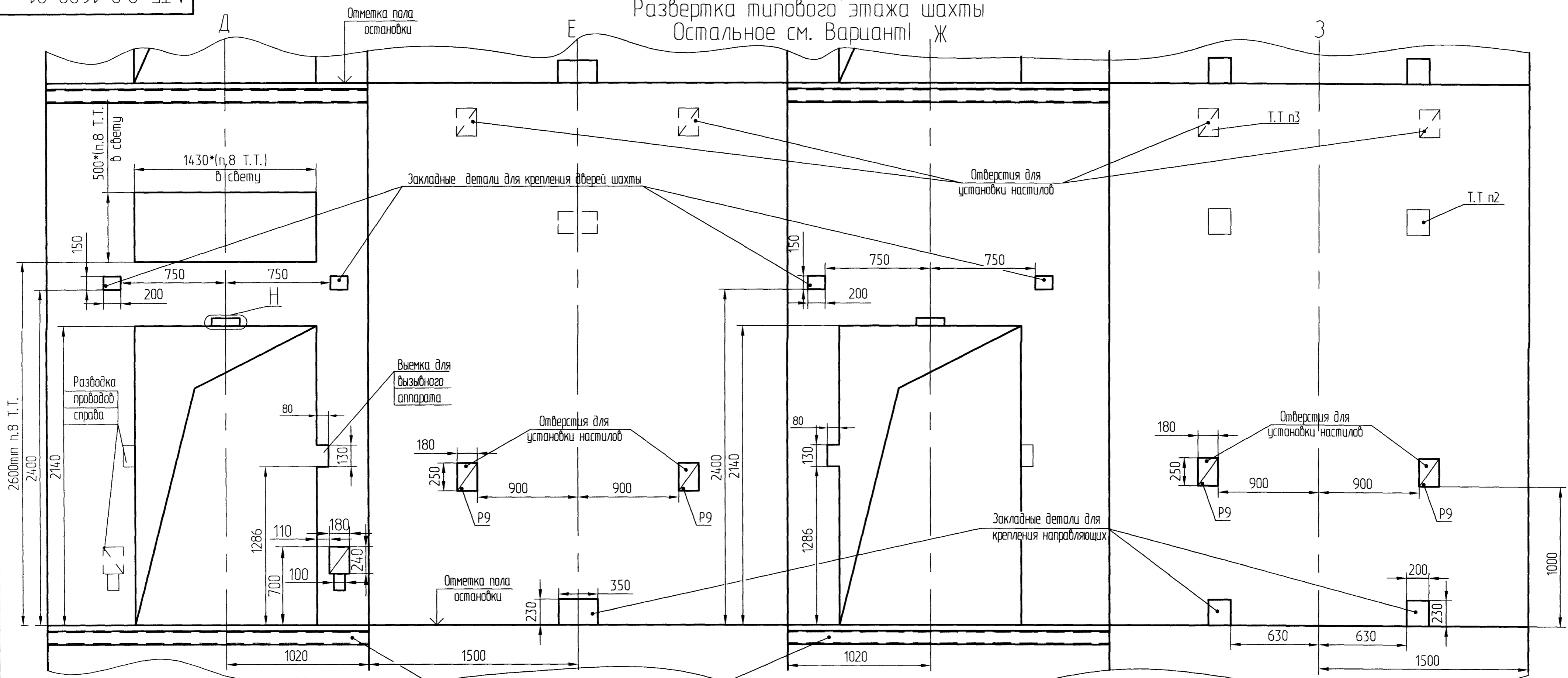
Обозначение нагрузки	Величина нагрузки, Н	Схема действия сил	Примечания
P ₁	9000	На опоры привода на площадь 160x160 мм см. А-А	Постоянные нагрузки
P ₂	8500		
P ₃	20000		
P ₄	21000		
P ₅	13000*		
P ₆	12250*		
P ₇	29500*		
P ₈	31000*	На детали крепления направляющих	Кратковременные нагрузки при посадке кабины на лобовик
P ₂	7200		
P ₃	1800	На детали крепления направляющих	Нагрузки действующие одновременно и аварийно
P ₄	4000		
P ₅	65000	На пять направляющих на площадь 100x200 мм	Нагрузки действующие одновременно и аварийно
P ₆	100000	На бугер кабины на площадь 160x160 мм	
P ₇	80000	На бугер противовеса на площадь 160x160 мм	Постоянные нагрузки
P ₈	2500	На детали крепления дверей шахты в плоскости стены	
P ₉	ГОСТ 24258-80	Нагрузки на опорные площадки настлабов в плоскости стены	Нагрузки при монтаже
*Нагрузки даны для высоты подъема 30м и более. При высоте подъема менее 30м нагрузку увеличить на 25%.			
Расчетная временная нагрузка на перекрытие под машинным помещением и крышку люка-8000Н/м²			
P ₁₀	12000	Нагрузки на опоры рамы подвески	
P ₁₁	18000		
P ₁₂	8000		
P ₁₃	17000		
P ₁₄	17000		

- Общие указания см. АТБ-0.0-0000-00.
- На чертеже (лист 2) дана развертка этажа с высотой не более 3000 мм. При высоте этажа более 3000 мм. предусмотреть дополнительные закладные детали для крепления направляющих с шагом "L" не более 3000 мм, при этом первый шаг закладных деталей каждого этажа должен быть не менее 1800 мм. При установке лифта в районах с сейсмичностью 7...9 шаг закладных деталей должен быть не более 1500 мм.
- При высоте этажа 3600 мм и более предусмотреть дополнительные отверстия под настлы с учетом того, чтобы расстояние между отверстиями по высоте было бы не менее 1800 мм. и не более 2500 мм.
- На верхнем этаже предусмотреть дополнительные закладные детали для крепления направляющих на расстоянии 500 мм. от низа перекрытия шахты до низа закладных деталей. Разбивку остальных деталей и отверстий верхнего этажа выполнять согласно пунктам 2, 3.
- Шахту выполнять для непроходной кабины с выходом на одну сторону или для проходной кабины с выходом на две противоположные стороны (как указано на чертеже), при этом разность отметок остановок x площадок с противоположных сторон шахты допускается равной 0 или не менее 1200 мм.
- Заливку чистого пола на 50 мм в машинном помещении и прямке производить при монтаже, после установки оборудования и прокладки труб электроснабжения.
- *Балки в комплект поставки лифта не входят. Устанавливаются заказчиком при выполнении строительной части.
- Люк выполнять для обслуживания привода дверей кабины в случае нахождения выхода на этажную площадку с одной стороны только на нижней остановке. Люк допускается расположить в другом месте над проемом, обеспечив возможность обслуживания привода через него.

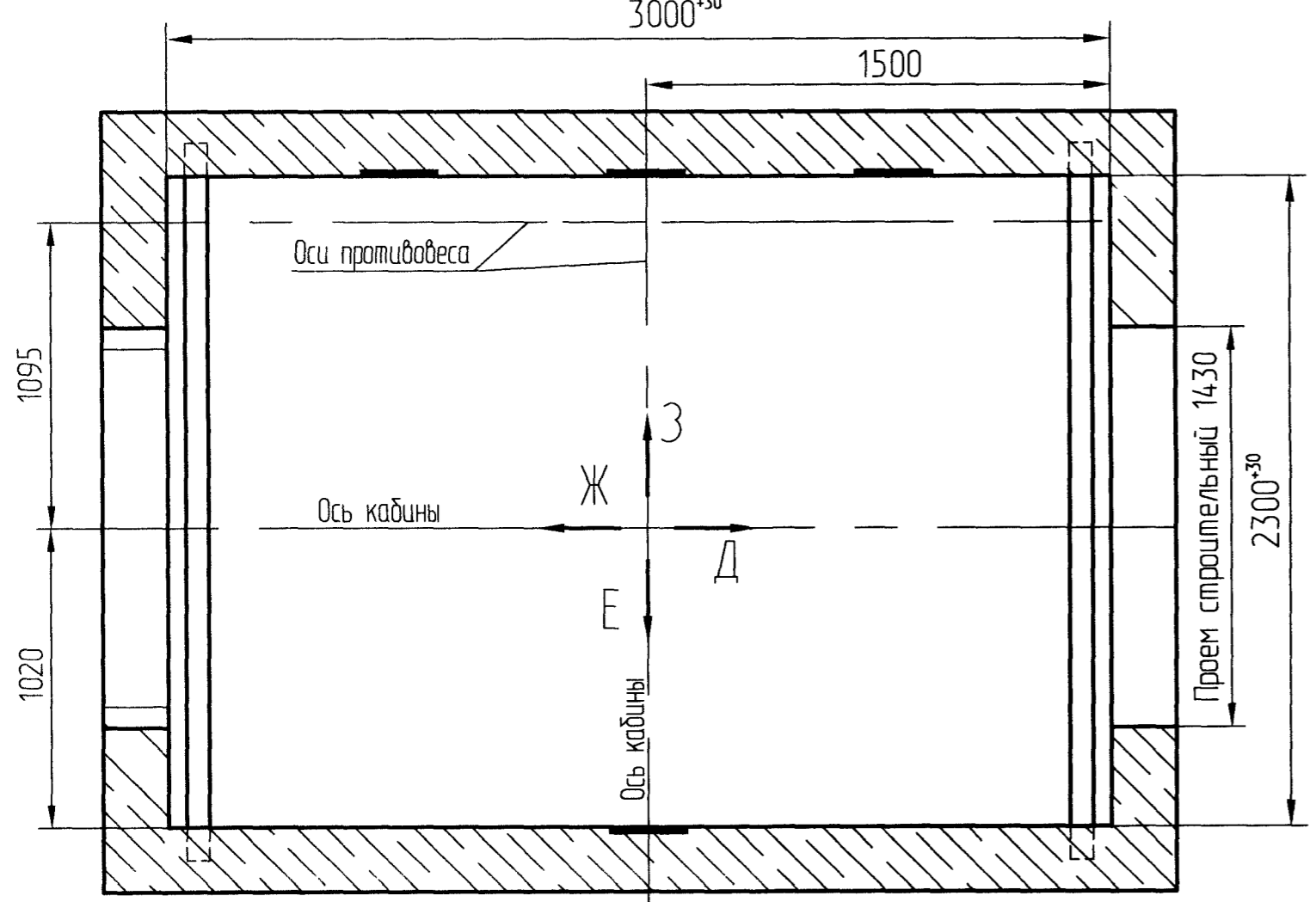
АТБ-0.0-1600-01			
Изм. Лист	№ докум.	Подп. Дата	Лифт пассажирский для лечебно-профилактических учреждений (больничный)
Разраб.	Моисеев	05.11	Q=1600 кг, V=1 м/с
Проб.	Айваков	05.11	Кабина 1400x2400x2100
Т. контр.			Дверь 1300x2000
Э. метр.			Лит. Масса Масштаб
Н. контр.	Моисеев	05.11	Лит. 1 Листов 4
Утв.	Айваков	05.11	Включая режим "ПП" Двери шахты автоматические (телескопические)
			ОАО "МОГИЛЕВЛИФТМАШ" ОГК

Перв. примен. Справ. № Инв. № Подп. и дата Инв. Подп. и дата

Вариант III (кабина проходная)
Развертка типового этажа шахты
Остальное см. Вариант I Ж

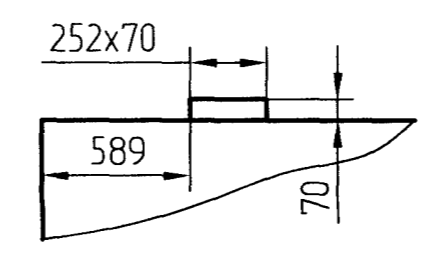


Г-Г(1:20)(1)
3000⁺³⁰
Балки для крепления дверей шахты*
Швеллер №12 ГОСТ8240-72 L=2500

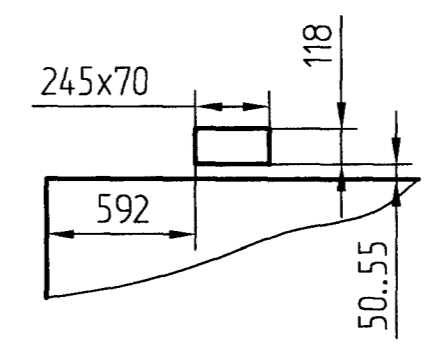


Н(2)(1:20)

Вариант с обрамлениями

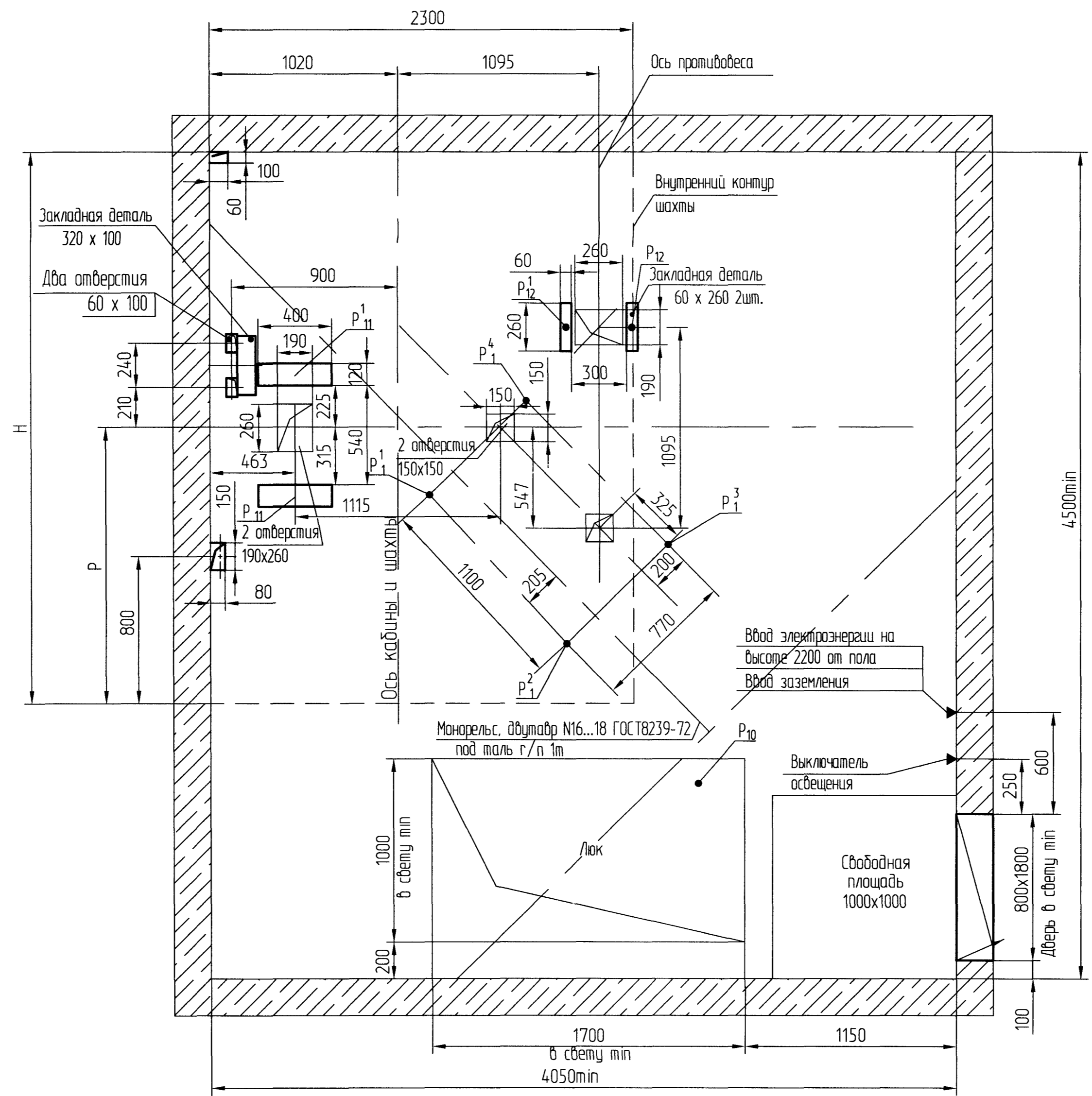


Вариант без обрамлений



Перв. примен.	
Спроб. №	
Инд. Надл.	Инд. № дубл.
Подп. и дата	Взам. инв. №
Инд. Надл.	Подп. и дата

В-В (1:20) (1)
 Противовес справа, разводка проводов по шахте слева



Изм. №	Подпись	Дата
4586	<i>[Signature]</i>	18.2.2008-18
Изм. №	Подпись	Дата
18.2.2008-18	<i>[Signature]</i>	05.11
Изм. №	Подпись	Дата
18.2.2008-18	<i>[Signature]</i>	05.11
Изм. №	Подпись	Дата
18.2.2008-18	<i>[Signature]</i>	05.11