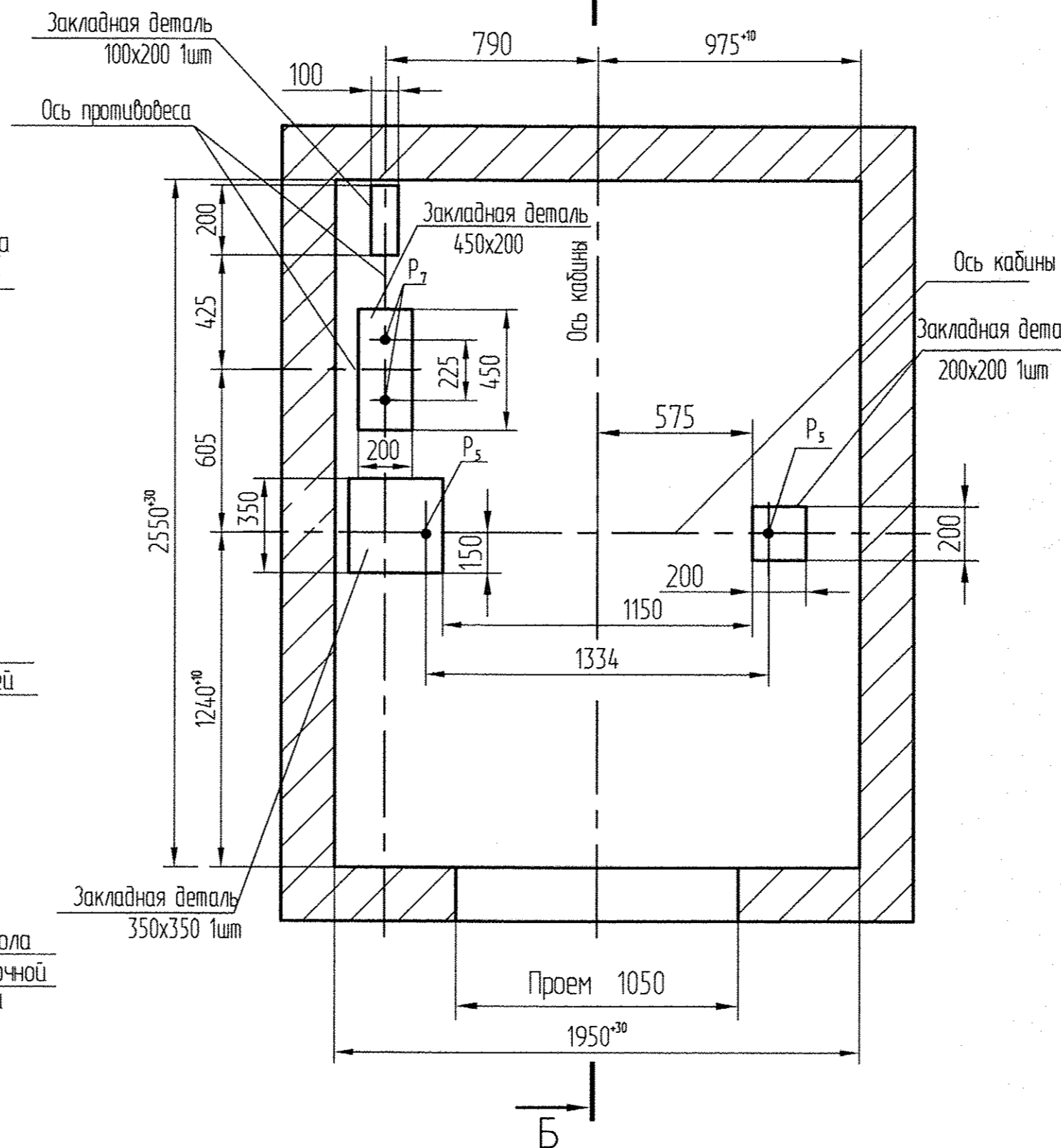
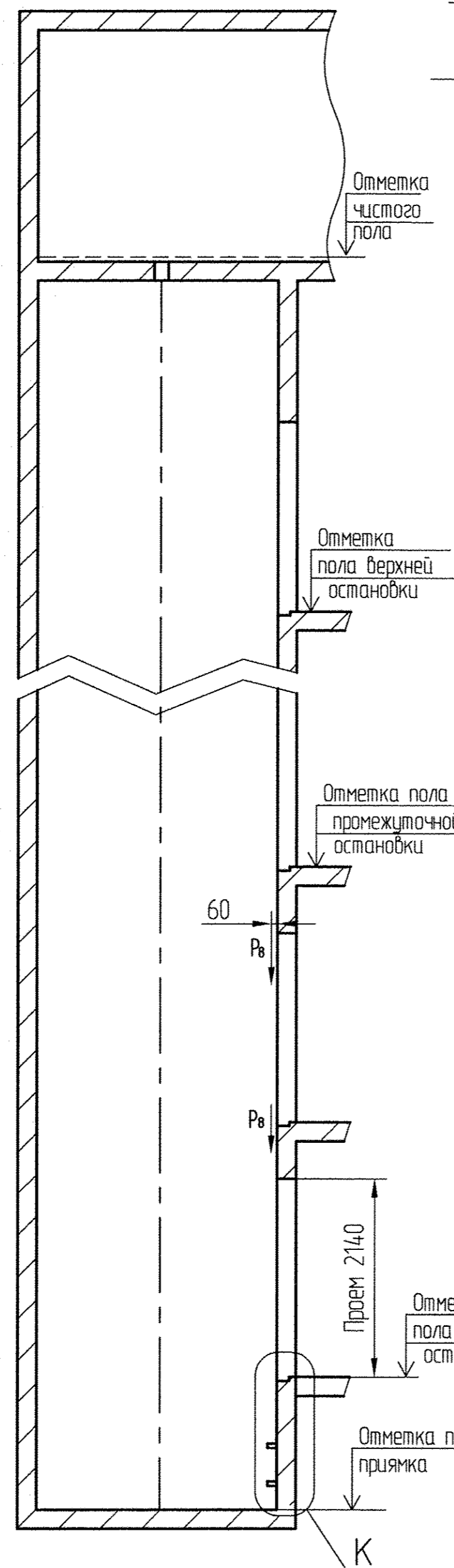
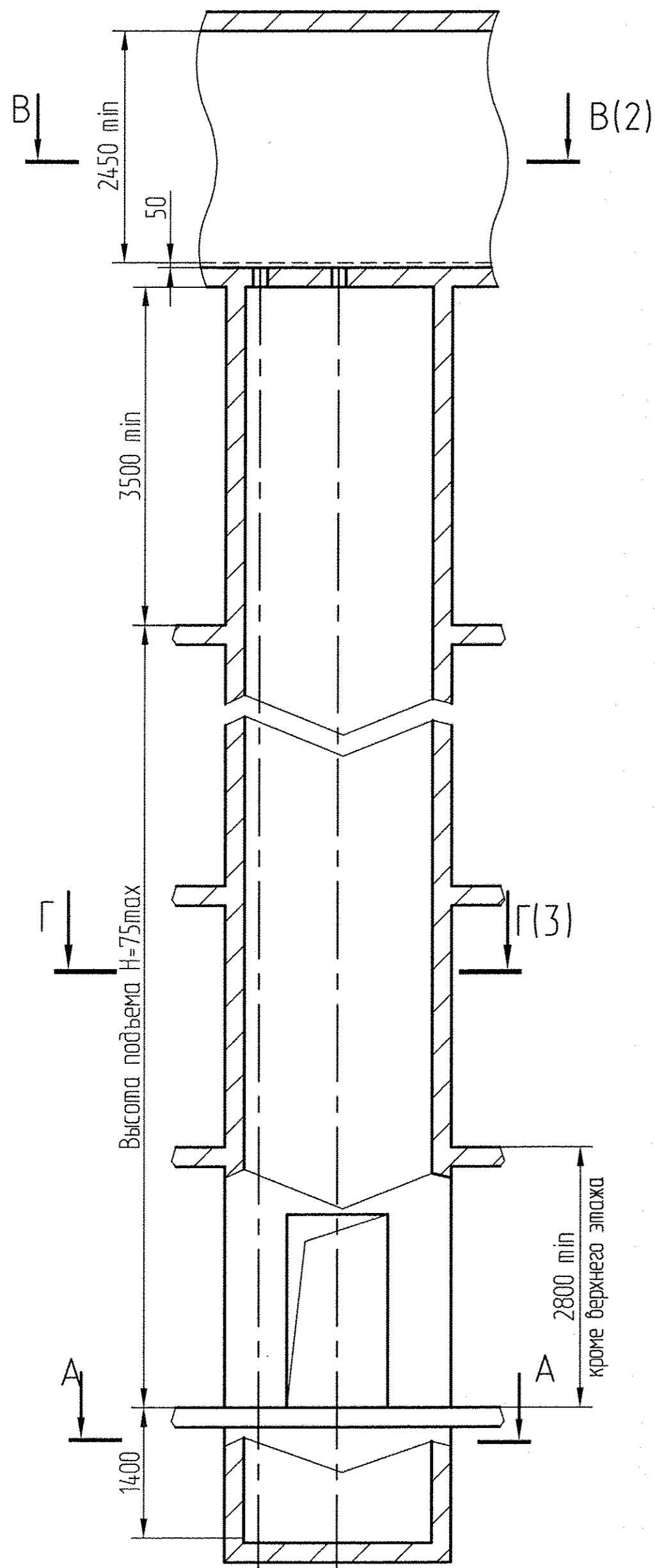


Б-Б

А-А(1:20)



К (1:25)

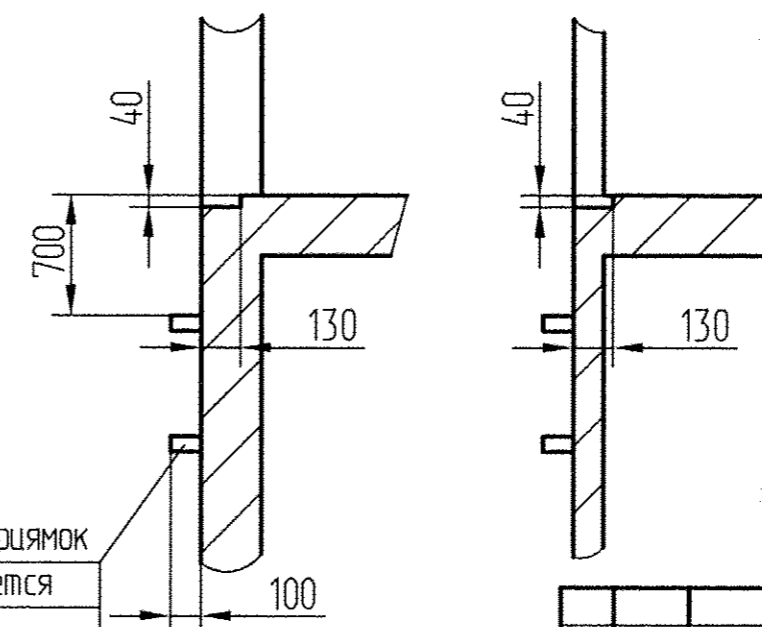


Таблица нагрузок на строительную часть от лифтовой установки

Обозначение нагрузки	Величина нагрузки, Н	Схема действия сил	Примечания
P ₁	11500	На опоры привода см.Б-В	Постоянные нагрузки
P ₂	19500		
P ₃	23500		
P ₄	17000		
P ₅	22500 *		
P ₆	15000 *	Кратковременные нагрузки при посадке кабины на ловители	
P ₇	15500 *		
P ₈	37500 *		
P ₉	2000	На детали крепления направляющих	
P ₁₀	1400		
P ₁₁	2000	На пять направляющих на площадь 100x100 мм	Нагрузки действующие одновременно и аварийно
P ₁₂	35000 **		
P ₁₃	25000	На буфер противовеса на площадь φ150 мм	
P ₁₄	800	На детали крепления дверей шахты в плоскости стены	Постоянные нагрузки
P ₁₅	ГОСТ 24258-80	см. лист 3	

*Нагрузки даны для высоты подъема 30м и более. При высоте менее 30м нагрузку увеличить на 25%
 **Нагрузка возникающая при опирании направляющих при высоте подъема 15 м и менее

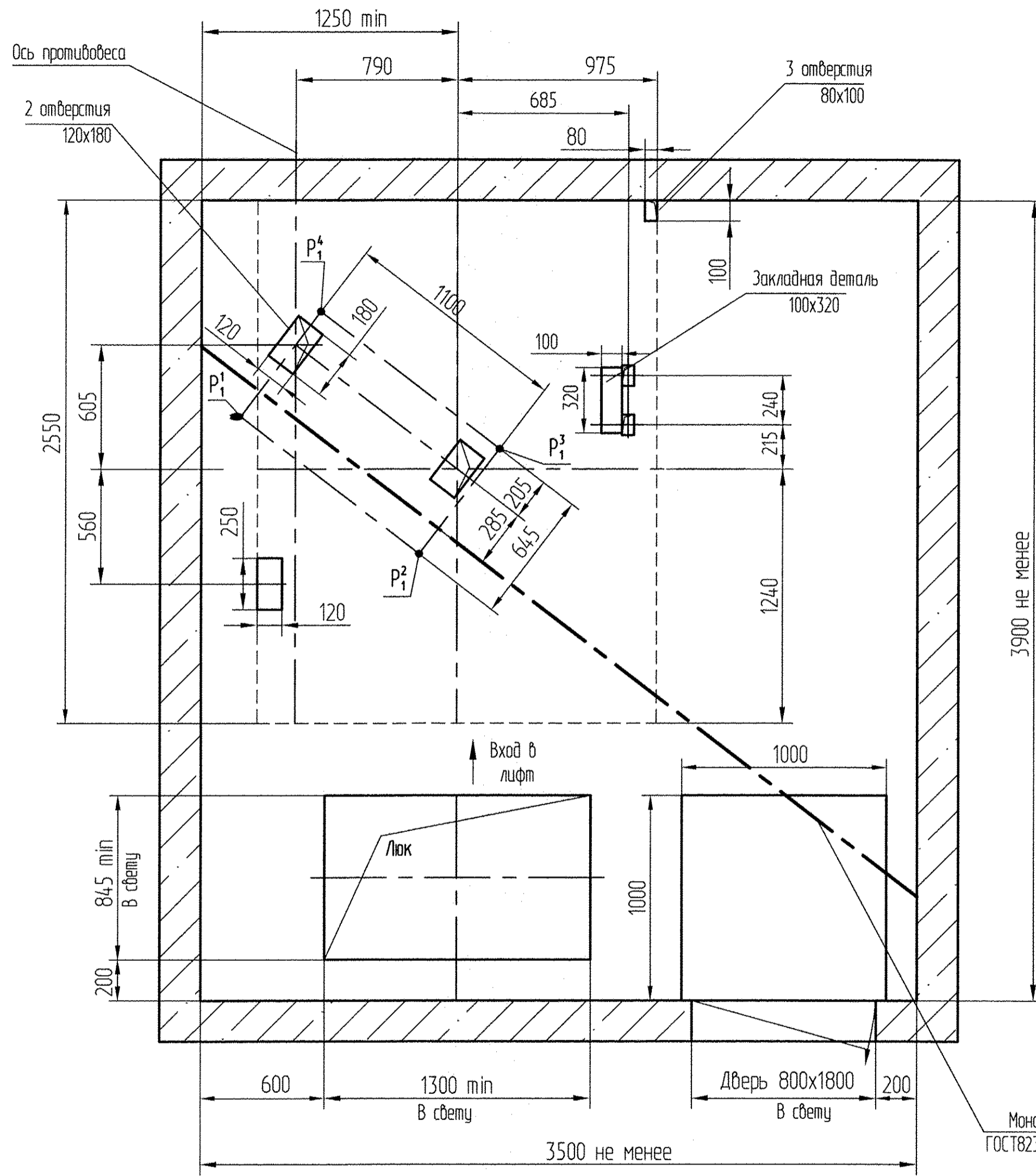
P₁₆ Расчетная временная нагрузка на перекрытие под машинным помещением и крышку люка-500кг/м²

- Общие указания см. АТБ-0.0-0000-02.
- На чертеже (лист 3) дана развертка этажа с высотой не более 3000мм. При высоте этажа более 3000мм предусмотреть дополнительные закладные детали для крепления направляющих с шагом "L" не более 3000мм. При этом первый шаг закладных деталей каждого этажа должен быть не менее 1500мм. При установке лифта в районах с сейсмичностью 7...9 баллов шаг закладных деталей должен быть не более 1500мм.
- При высоте этажа 3600 мм и более предусмотреть дополнительные отверстия под настилы с учетом того, чтобы расстояние между отверстиями по высоте было бы не менее 1800 мм и не более 3000мм
- На верхнем этаже предусмотреть дополнительные закладные детали для крепления направляющих на расстоянии 500мм от низа перекрытия шахты до низа закладных деталей. Разбивку остальных деталей и отверстий верхнего этажа выполнять согласно пунктам 2.3.
- При высоте этажа от 2700 до 2800мм допускается вместо двух пар закладных деталей для крепления дверей шахты установить одну пару закладных деталей, сохранив привязку 100мм от отметки пола остановки до верха закладных, увеличив соответственно размер 150мм до 280мм.

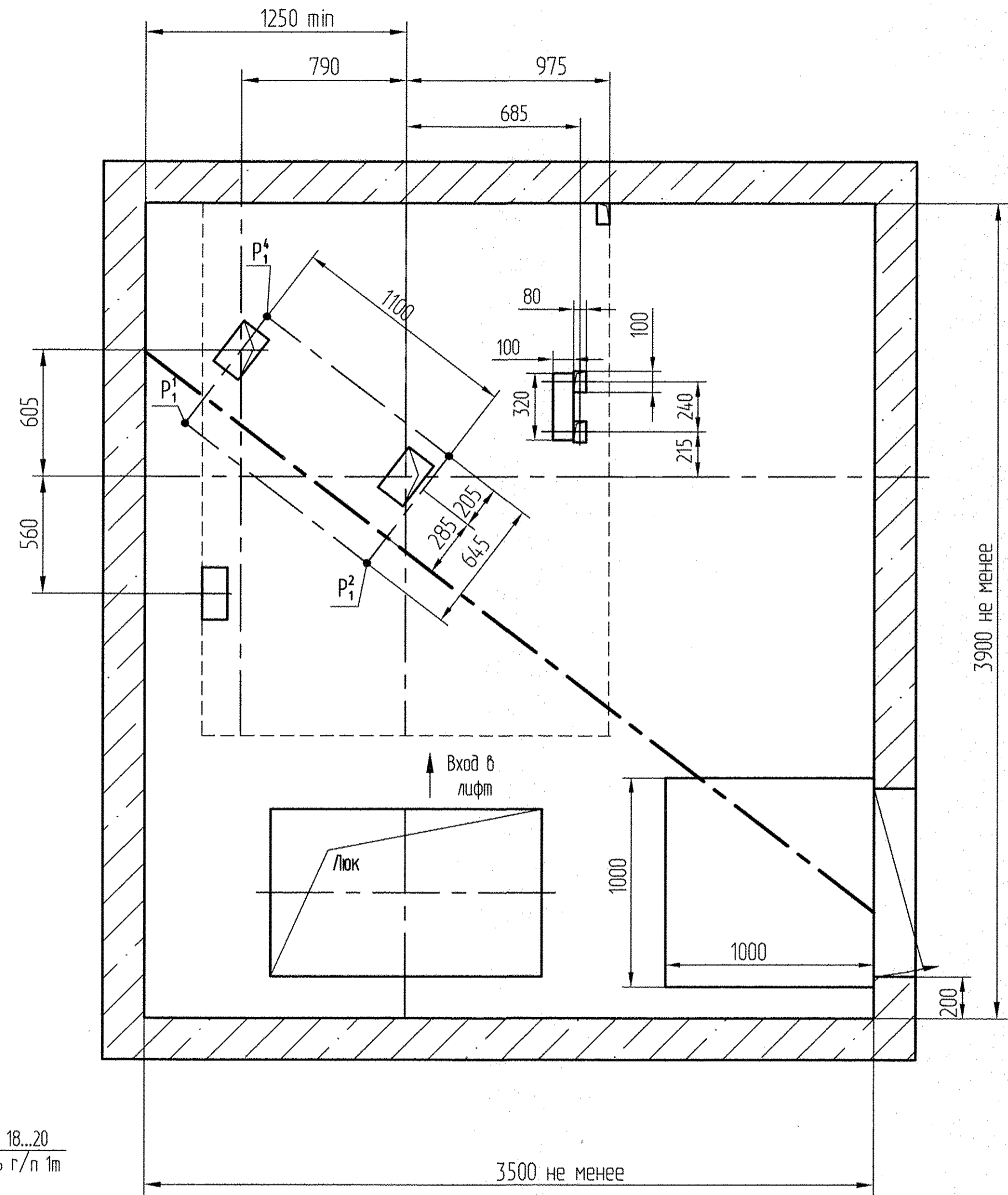
Перв. примен.	
Справ. №	
Изм. №	Изм. №
Дата	Дата
Подп. и дата	Подп. и дата
Изм. №	Изм. №
Дата	Дата
Подп. и дата	Подп. и дата
Изм. №	Изм. №
Дата	Дата
Подп. и дата	Подп. и дата

И 10-0190-00-91A				АТБ-0.0-0610-01 И			
Изм. №	Лист	№ докум.	Подп.	Дата	Лифт пассажирский	Лист	Масса
3	3	186.16.350-12	О.А.	02.12	Q=630кг, V=1.0м/с	1	Масштаб
Разраб.	Тютюнков			06.12	Кабина 1100x2100x2100		1:50
Проб.	Трифонов			06.12	Дверь 900x2000	Лист 1	Листов 3
Т.контр.							
М.контр.							
И.контр.	Оборнева	06.08	06.14		Противовес сбоку	МОГИЛЕВЛИФТМАШ	
Утв.	Герчев	06.08	06.14		включая режим "ПГП"	ОГК	

В-В(1)Вариант 1



Возможное расположение дверей
В-В(1)Вариант 1а остальное см. вариант 1



Перв. примен.
Справ. №

№ докл.	Подп. и дата.
3998	07.12
Взам. инв. №	№ инв. докл.
07.12	

3	30.11.18	186.16.350-12	07.12
Изм.	Лист	№ докум.	Подп.

