

А-А(1:15)

Б-Б

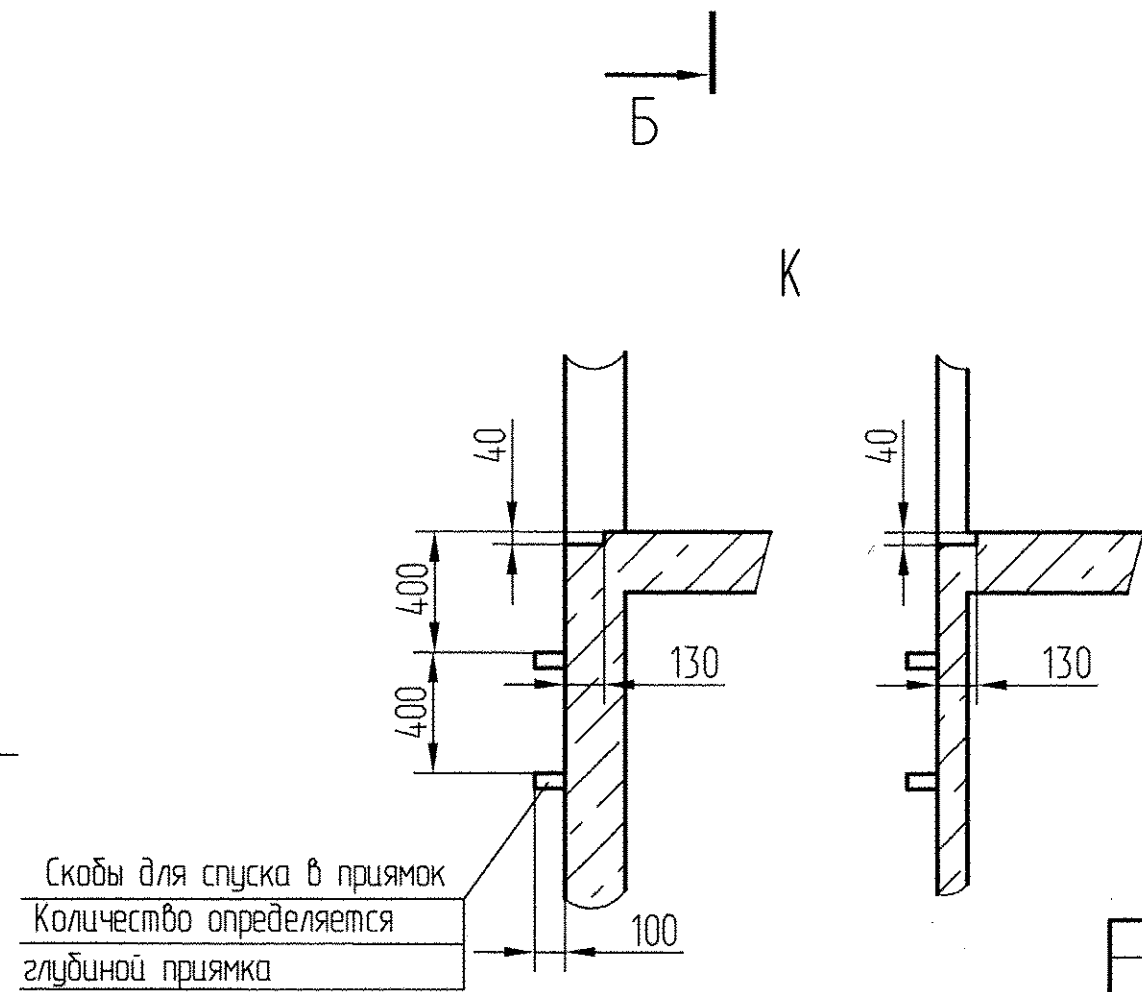
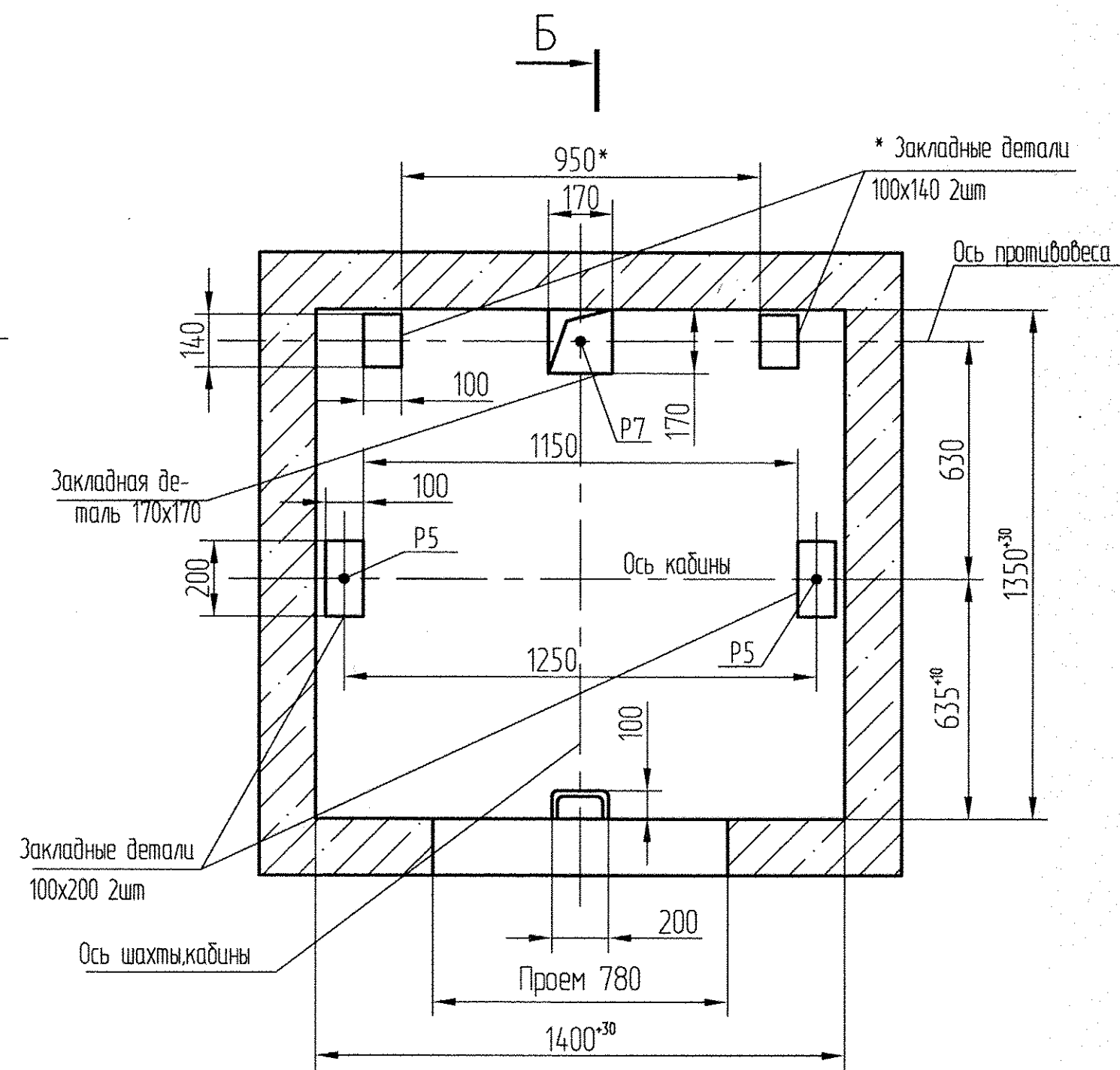
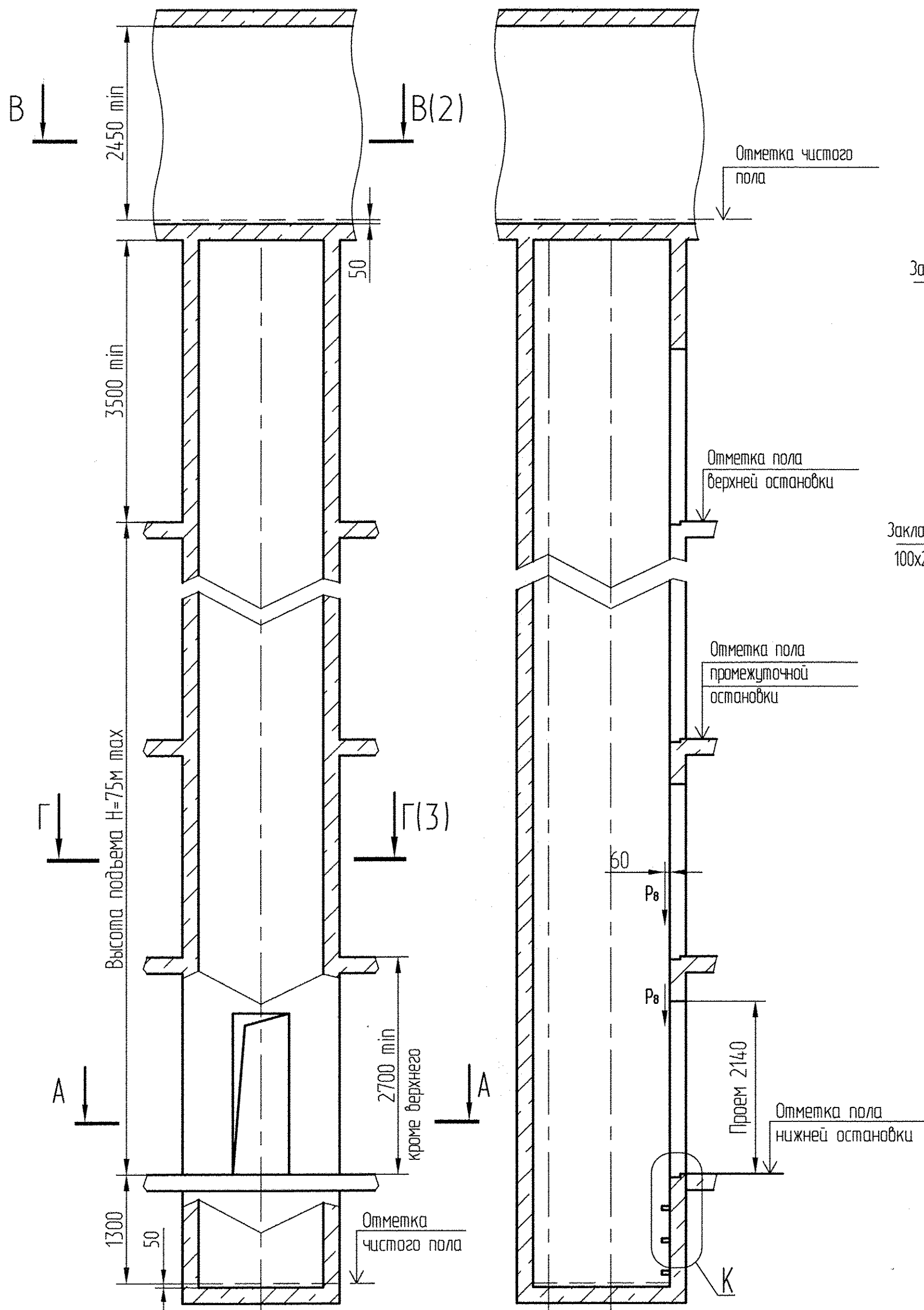


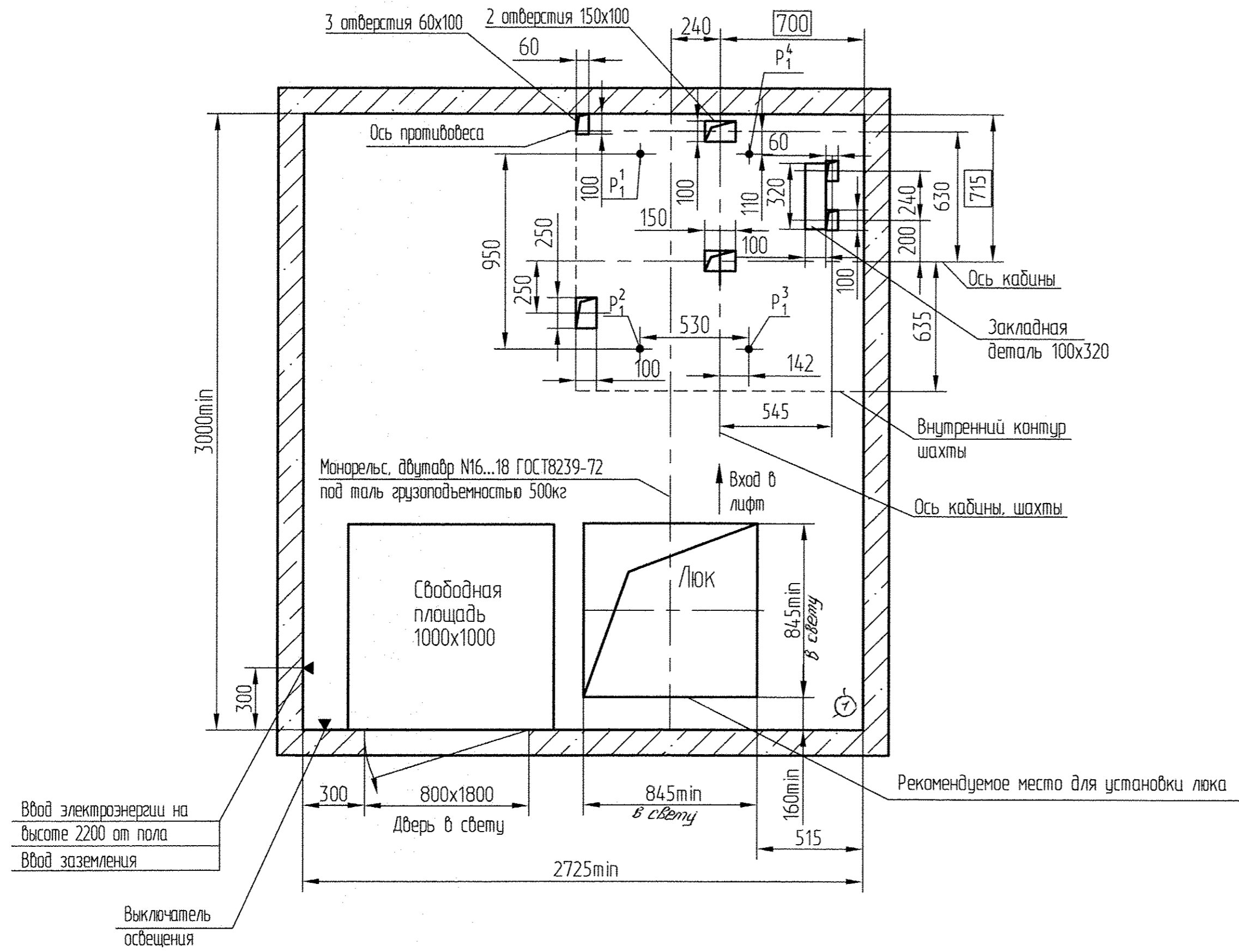
Таблица нагрузок на строительную часть от лифтовой установки			
Обозначение нагрузки	Величина нагрузки, Н	Схема действия сил	Примечания
P ₁	7000	На опоры привода см.В-В(2)	Постоянные нагрузки
P ₂	8500		
P ₃	12500		
P ₄	12000		
P ₅	13000 *		
P ₁	7000 *	На детали крепления направляющих	Кратковременные нагрузки при посадке кабины на лобовики
P ₂	9000 *		
P ₃	25000 *		
P ₄	2000		
P ₂	1000	На детали крепления направляющих на площадь 75x170	Нагрузки действующие одновременно и абарцано
P ₃	500		
P ₄	2000		
P ₅	28000		
P ₇	33000	На буфер противовеса на площадь 140x140	
P ₈	800	На детали крепления дверей шахты в плоскости стены	Постоянные нагрузки
P ₉	ГОСТ24258-80	см. лист 3	
*Нагрузка, возникающая в случае опирания направляющих на пол прямая, при высоте подъема 10м и менее			
P ₁₀	Расчетная временная нагрузка на перекрытие под машинным помещением и крышку люка - 500кг/м²		

- Общие указания см. АТБ-0.0-0000-02
 - На чертеже (лист3) дана развертка этажа с высотой не более 3000мм. При высоте этажа более 3000мм предусмотреть дополнительные закладные детали для крепления направляющих с шагом "L" не более 3000мм,при этом первый шаг закладных деталей каждого этажа должен быть не менее 1500мм. При установке лифта в районах с сейсмичностью 7...9 баллоб шаг закладных деталей должен быть не более 1500мм.
 - При высоте этажа 3600 мм и более предусмотреть дополнительные отверстия под настилы с учетом того,чтобы расстояние между отверстиями по высоте было бы не менее 1800 мм и не более 3000мм
 - На верхнем этаже предусмотреть дополнительные закладные детали для крепления направляющих на расстоянии 500мм от низа перекрытия шахты до низа закладных деталей. Разбивку остальных деталей и отверстий верхнего этажа выполнять согласно пунктам 2,3.
 - При высоте этажа от 2700 до 2800мм допускается вместо двух пар закладных деталей для крепления дверей шахты установить одну пару закладных деталей, сохранив привязку 100мм от отметки пола остановки до верха закладных, увеличив соответственно размер 150мм до 330мм.
- *) При установке лифта в районах с сейсмичностью 7..9 баллоб заменить две закладные детали размерами 100x140мм на две закладные детали 100x170мм, расположив их симметрично относительно оси противовеса. Размер 950мм увеличить до 1000мм.

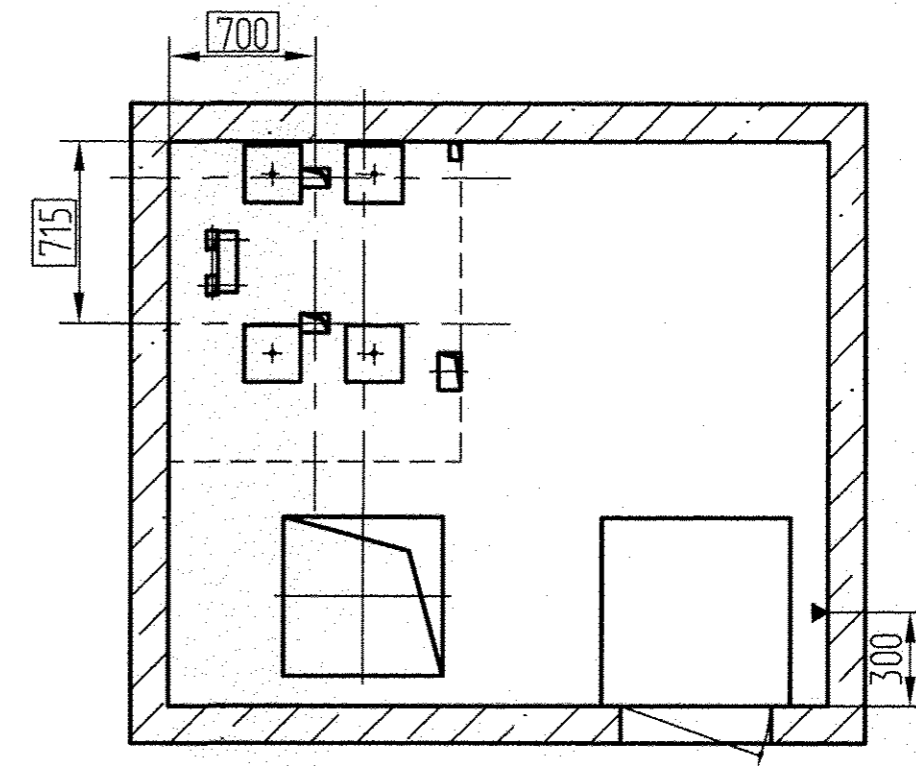
Перв. примен.	Справ. № АТБ-0.0-0310-00	Подп. и дата	Инв.№, дата, Взам. инв. №, Инв.№ дубл.

АТБ-0.2-0310				Лит.	Масса	Масштаб
Изм. Лист	№ док.м.	Подп.	Дата			1:50
Разраб.	Соболев					
Проб.	Балашова					
Т. контр.						
Э. метр.						
Н.контр.	Макарова					
Утв.	Балашова					
Лифт пассажирский Q=300кг,V=1,0м/с Кабина 920x865x2100 Дверь 650x2000				Лист	Листов 3	
Противовес сзади				РП завод "МОГИЛЕВЛИФТАШ" ОГК		

В-В (1) Рис.1



В-В(1) Рис2 остальное см.Рис.1



Исполн.	Перв. примен.
Спроб. №	

Исполн.	Взам. шиф. №	Исполн. шиф.	Подп. и дата
И.И.			

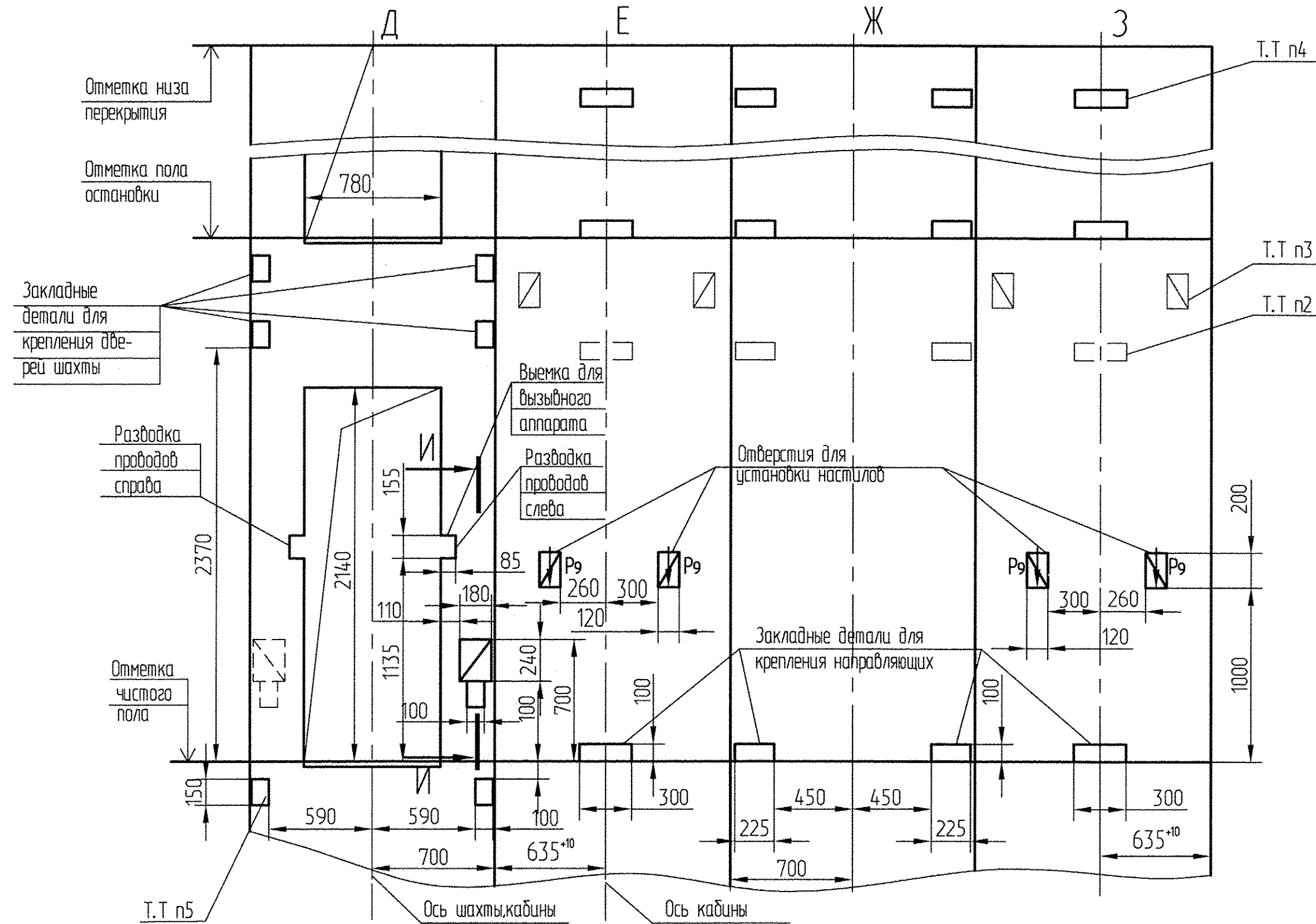
№	Изм.	Лист	№ докум.	Подп.	Дата
1					

АТБ-0.2-0310

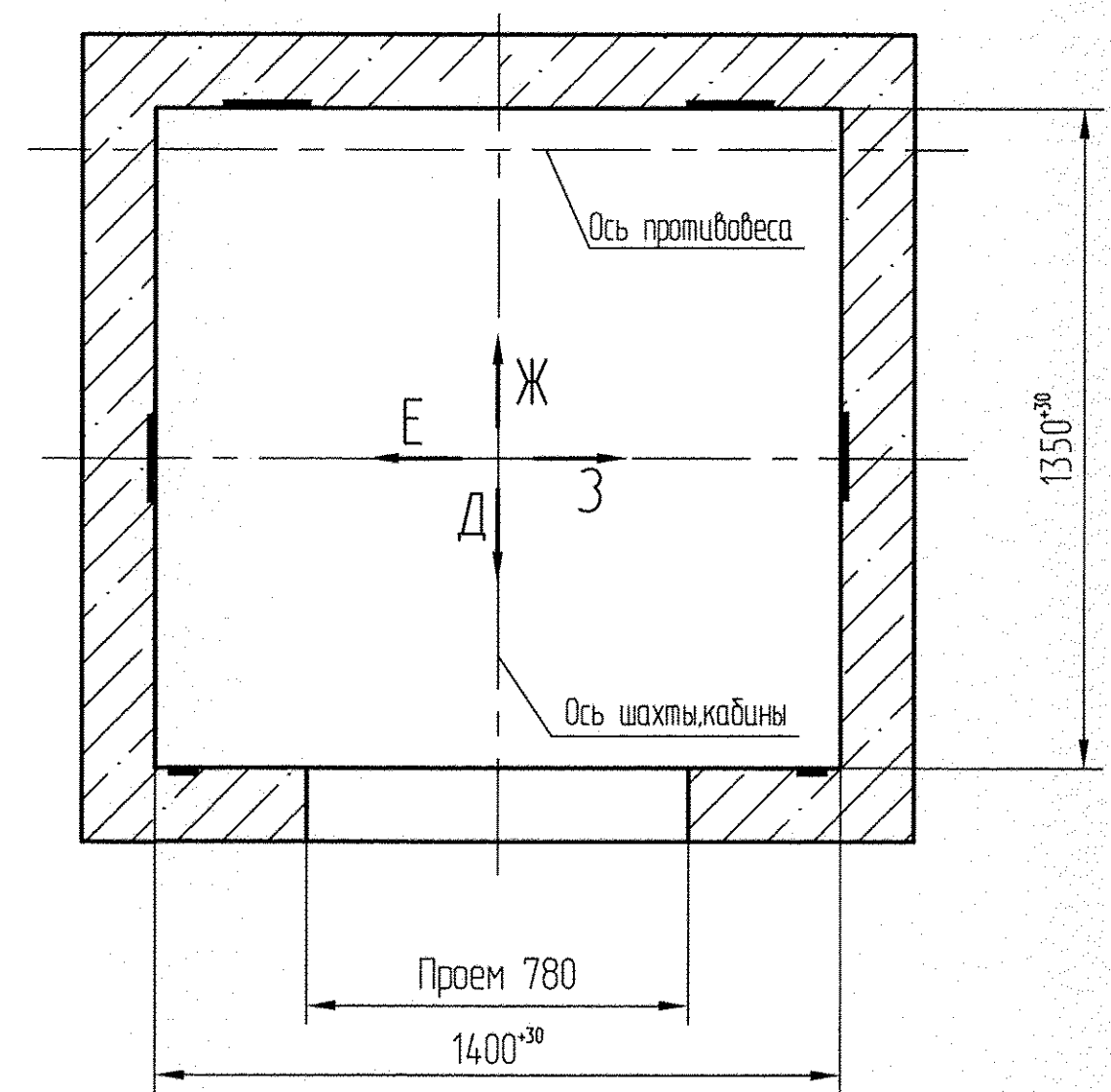
Лист
2

Развертка типового этажа шахты

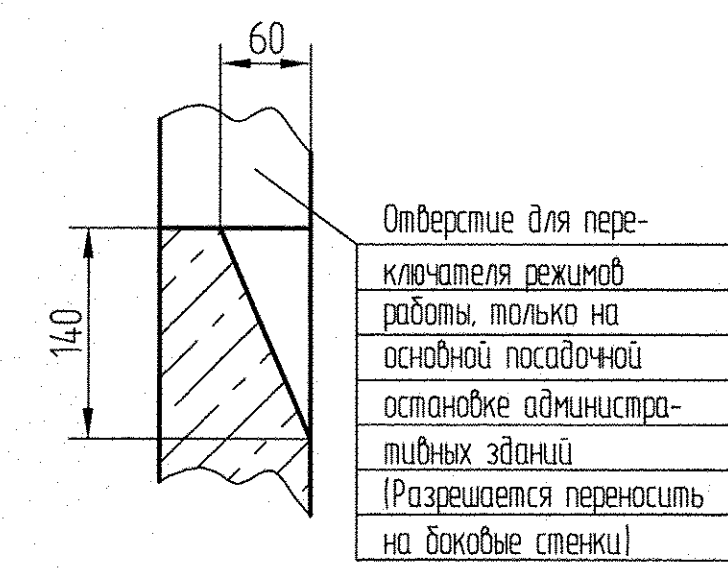
Дверь шахты с обрамлениями



Г-Г(1)



И-И



Инв. №подл.	1/10
Подп. и дата	М.В. 2018
Взам. инв. №	
Инв. №дubl.	
Подп. и дата	
Справ. №	
Перв. примен.	