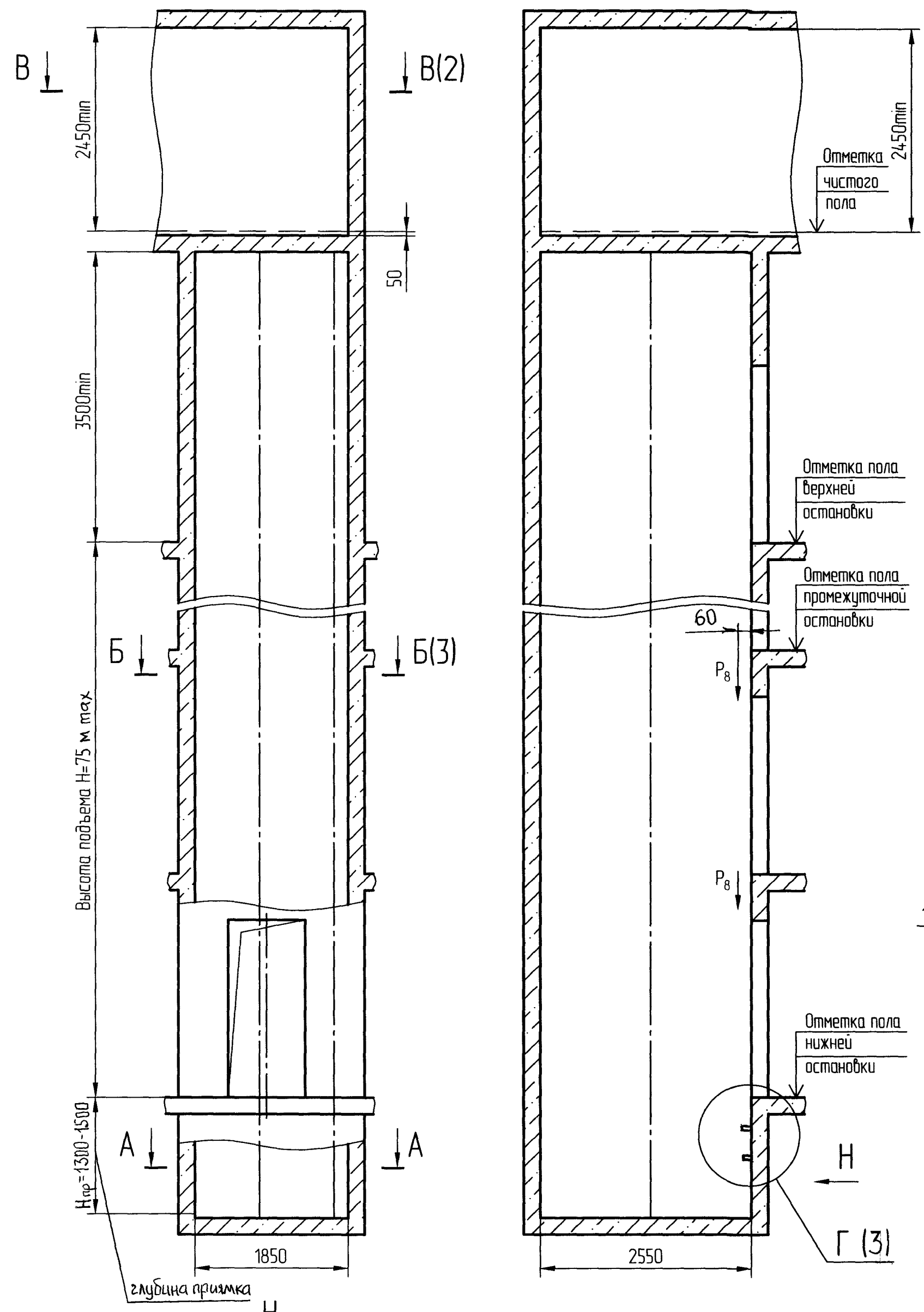
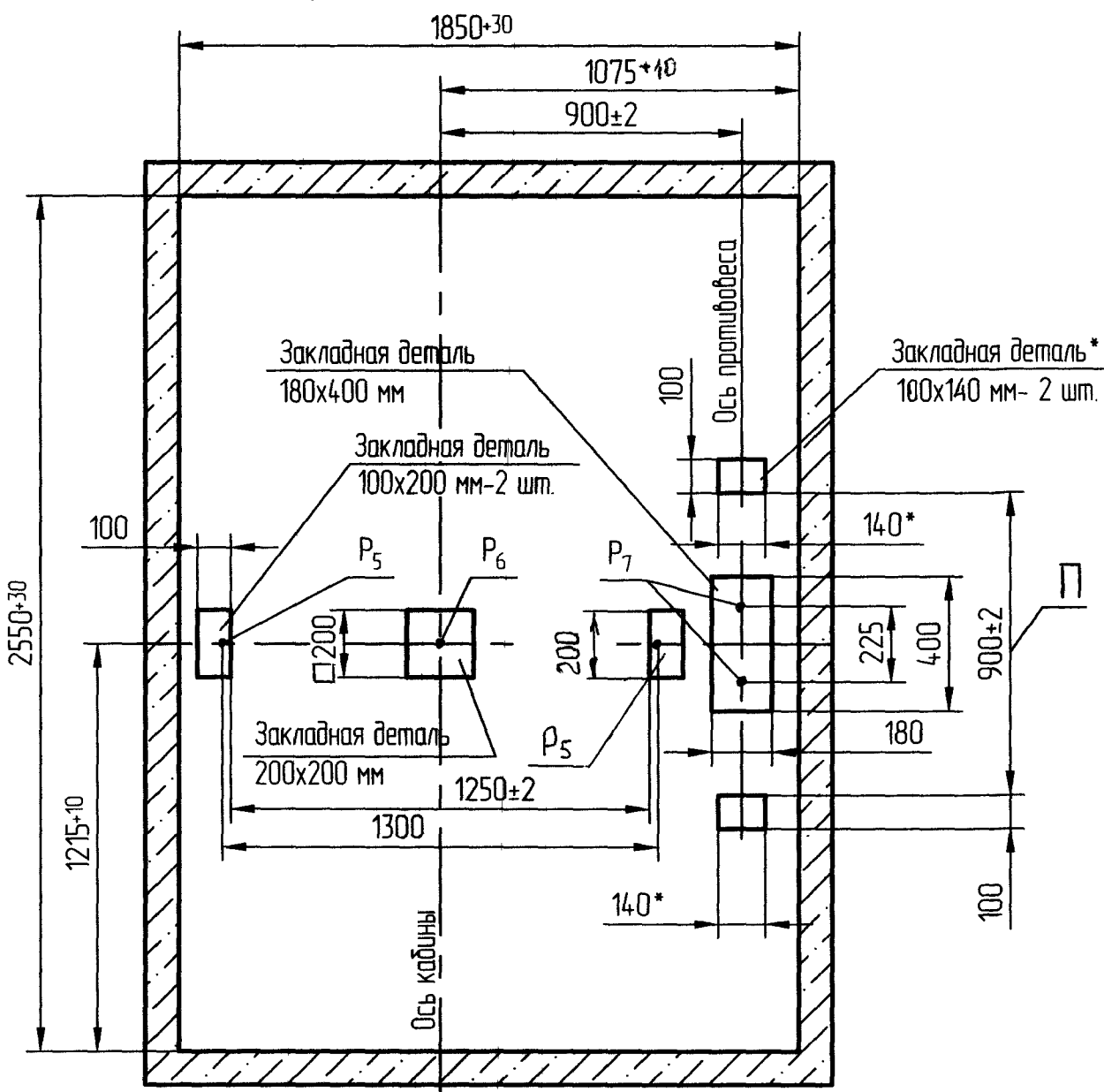


Противовес справа



А-А (1:20) Вариант I  
Для лифтов по ГОСТ Р 53780-2010



А-А (1:20) Вариант II  
Для лифтов по ДСТУ EN81-20, ГОСТ 33984.1-2016  
Остальное - см. вариант I

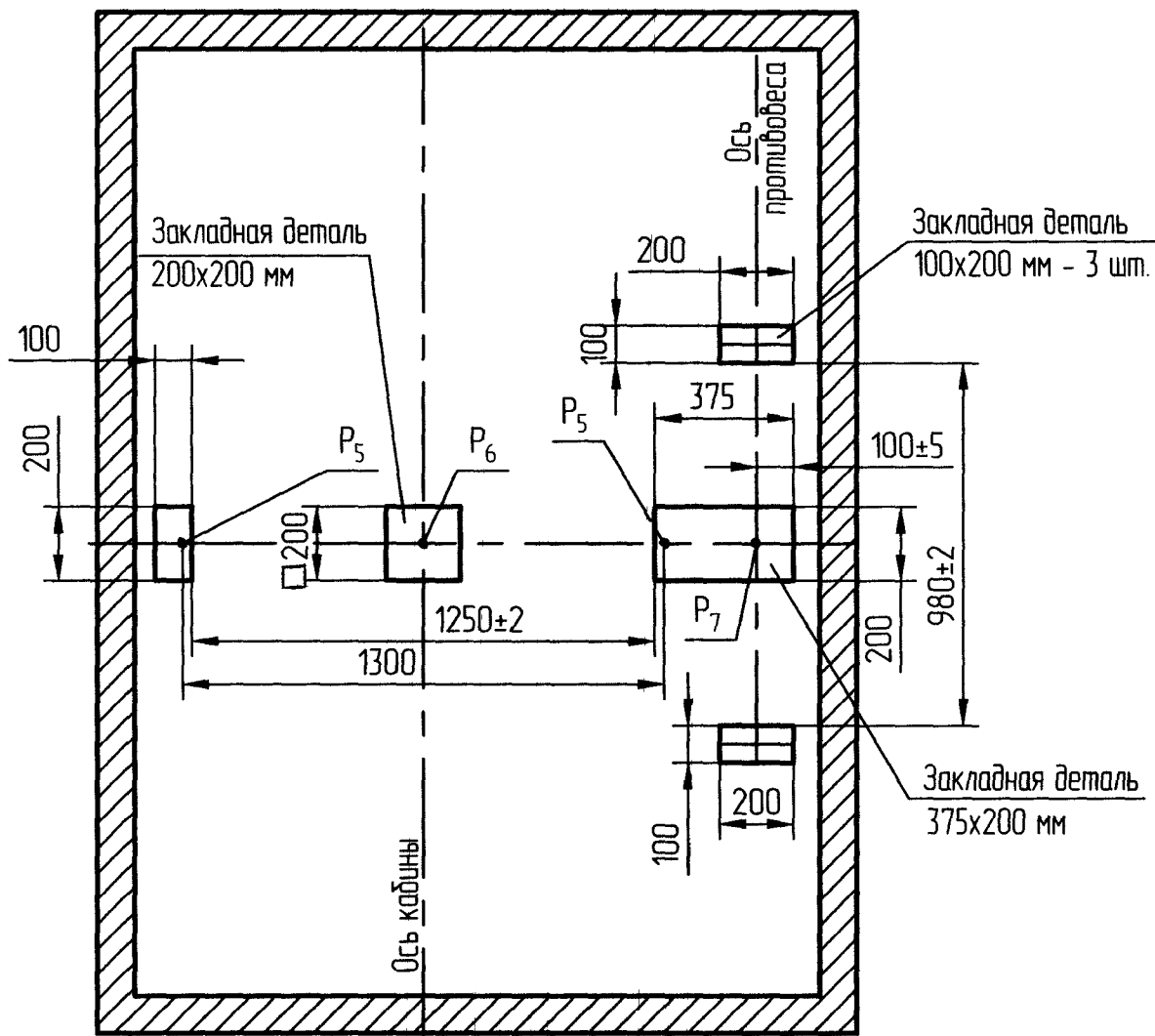
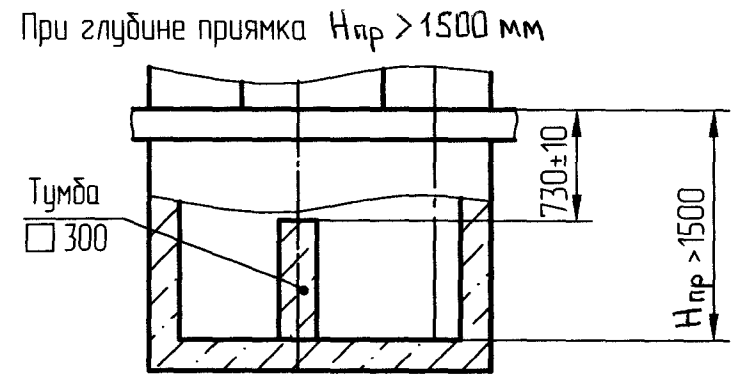


Таблица - Нагрузки на строительную часть от лифтовой установки

Обозначение нагрузки	Величина нагрузки, Н	Схема действия сил	Примечания
P <sub>1</sub> <sup>1</sup>	7100	На опоры привода см. В-В (2)	Постоянные нагрузки
P <sub>1</sub> <sup>2</sup>	10400		
P <sub>1</sub> <sup>3</sup>	9000		
P <sub>1</sub> <sup>4</sup>	19200		
P <sub>1</sub> <sup>5</sup>	19400		
P <sub>1</sub> <sup>6</sup>	24300	На детали крепления направляющих	Кратковременные нагрузки при посадке кабины на лобители
P <sub>1</sub> <sup>7</sup>	22100		
P <sub>1</sub> <sup>8</sup>	39000		
P <sub>2</sub>	745		
P <sub>3</sub>	710	На детали крепления направляющих	Нагрузки действующие одновременно и абсорбируемо
P <sub>4</sub>	2500		
P <sub>5</sub>	35 000		
P <sub>6</sub>	71 800	На буфер кабины на площадь 200x200 мм	Постоянные нагрузки
P <sub>7</sub>	29800/59600**	На буфер противовеса на площадь 180x400/200x200** мм	
P <sub>8</sub>	850	На детали крепления дверей шахты	Нагрузки при монтаже
P <sub>9</sub>	ГОСТ 24258-88	см. лист 3	
P <sub>10</sub>	Расчетная временная нагрузка на перекрытие под машинным помещением и крышку люка- 500 кг/м <sup>2</sup>		

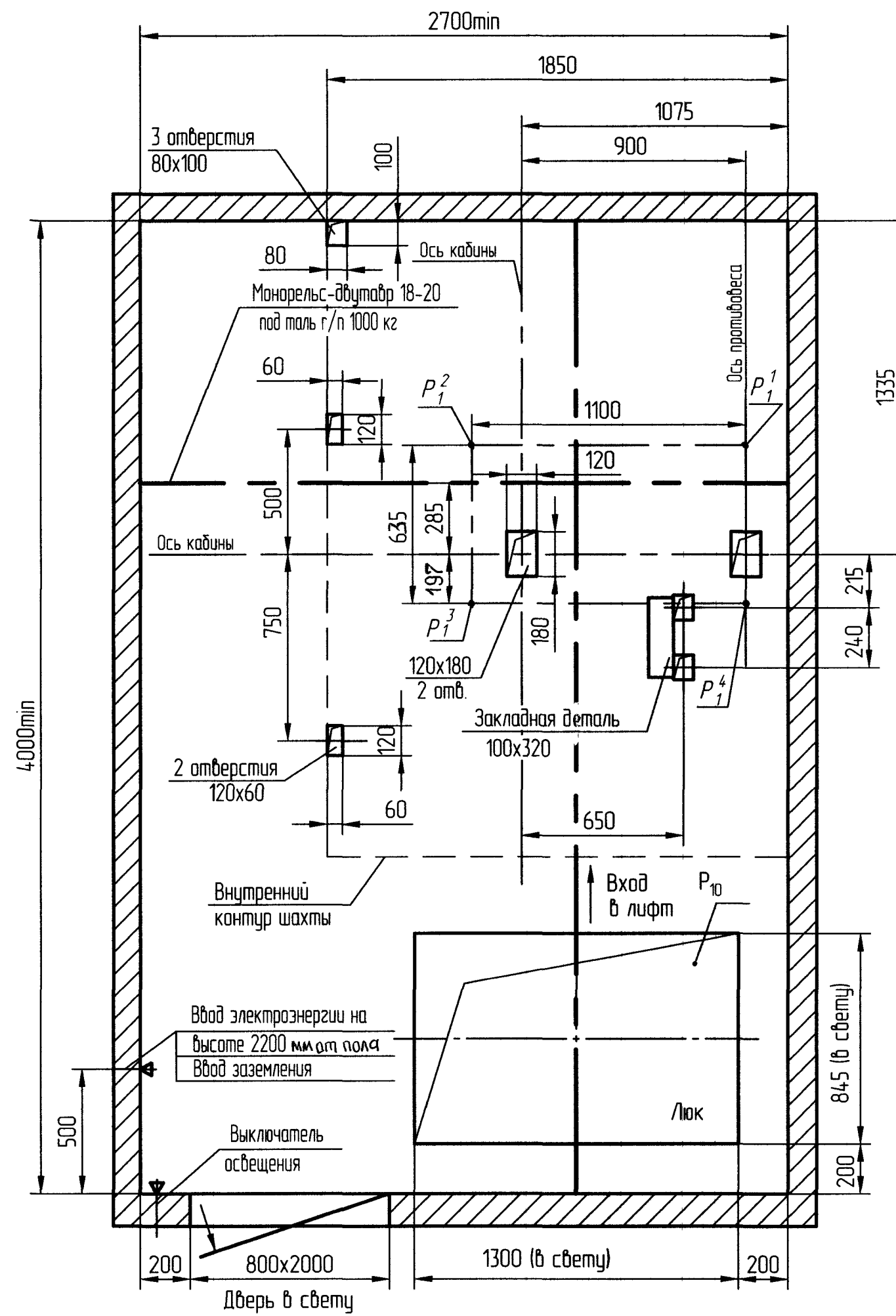
- Общие указания см. АТБ-0.0-0000-02, исходные данные для проектирования электроснабжения см. АС-1.0-0000-04, размещение отверстий под вызывные посты и указатели лифтовые см. АТБ-0.0-0000-05, размеры строительного проема и расположение закладных деталей крепления дверей шахты см. АС-0.0-ДШ-01 (тип ДШ - Ц2, двери шахты производства ОАО "Могилевлифтмаш")
- На чертеже (лист 3) дана развертка этажа с высотой не более 3000 мм. При высоте этажа более 3000 мм предусмотреть дополнительные закладные детали для крепления направляющих с шагом "L" не более 3000 мм, при этом первый шаг закладных деталей каждого этажа должен быть не менее 1500 мм. При установке лифта в районах с сейсмичностью от 7 до 9 баллов шаг закладных деталей должен быть не более 1500 мм.
- При высоте этажа 3600 мм и более предусмотреть дополнительные отверстия под настилы с учетом того, чтобы расстояние между отверстиями по высоте было бы не менее 1800 мм и не более 3000 мм
- На верхнем этаже предусмотреть дополнительные закладные детали для крепления направляющих на расстоянии 3000 мм от отметки пола верхней остановки до низа закладных деталей. Выше отметки 3000 мм от пола верхней остановки закладные детали не устанавливать. Разбивку отверстий верхнего этажа выполнять согласно пункту 3.
- На середине высоты подъема предусмотреть закладную деталь для установки крепления подвесного кабеля.
- Допускается крепление направляющих и дверей шахты выполнять на анкера на монтаже. Диаметр, тип, длина, количество и способ установки анкеров определяется проектной организацией при разработке проекта, исходя из условий обеспечения выполнения требований по нагрузкам.
- \* При установке лифта в районах с сейсмичностью от 7 до 9 баллов заменить закладную деталь размерами 100x140 мм на закладную деталь размерами 100x200 мм. Размер П мм увеличить до 1000 мм.
- Данное строительное задание предусматривает установку лифтов с расположением противовеса справа (электропроводка слева), для лифтов с расположением противовеса слева (электропроводка справа) - строительное задание полностью зеркально.

9. Строительное задание предназначено для лифтов с противовесами без лобителей. В случае необходимости применения противовеса с лобителями (например, при наличии под приямком лифта пространства (помещения), доступного для людей) строительное задание необходимо запросить (согласовать) на ОАО "Могилевлифтмаш" (возможно изменение размеров шахты, увеличиваются нагрузки на детали крепления направляющих противовеса и пола приямка и т.д.). Контактные данные размещены на официальном сайте завода.  
10. \*\* Для лифтов по ГОСТ 33984.1-2016 и ДСТУ EN 81-20.



АС-1.0-0611КДШ-04				Лист	Масса	Масштаб	
Изм.	Лист	№ док.ум.	Подп.	Дата	Лифт пассажирский Q=630кг, V=1.0 м/с Кабина 1100x2100x2130мм Дверь 800x2000мм	-	1:50
Разраб.	Борисенко			02.2022			
Проб.	Заянчковский				Лист 1	Листов 3	
Т. контр.					ОАО "МОГИЛЕВЛИФТМАШ"		
Э. метр.					01		
Н. контр.	Авласович			02.22	Двери шахты автоматические, центрального открывания.		
Умб.	Заянчковский			02.22			

В-В (1:20) (1)

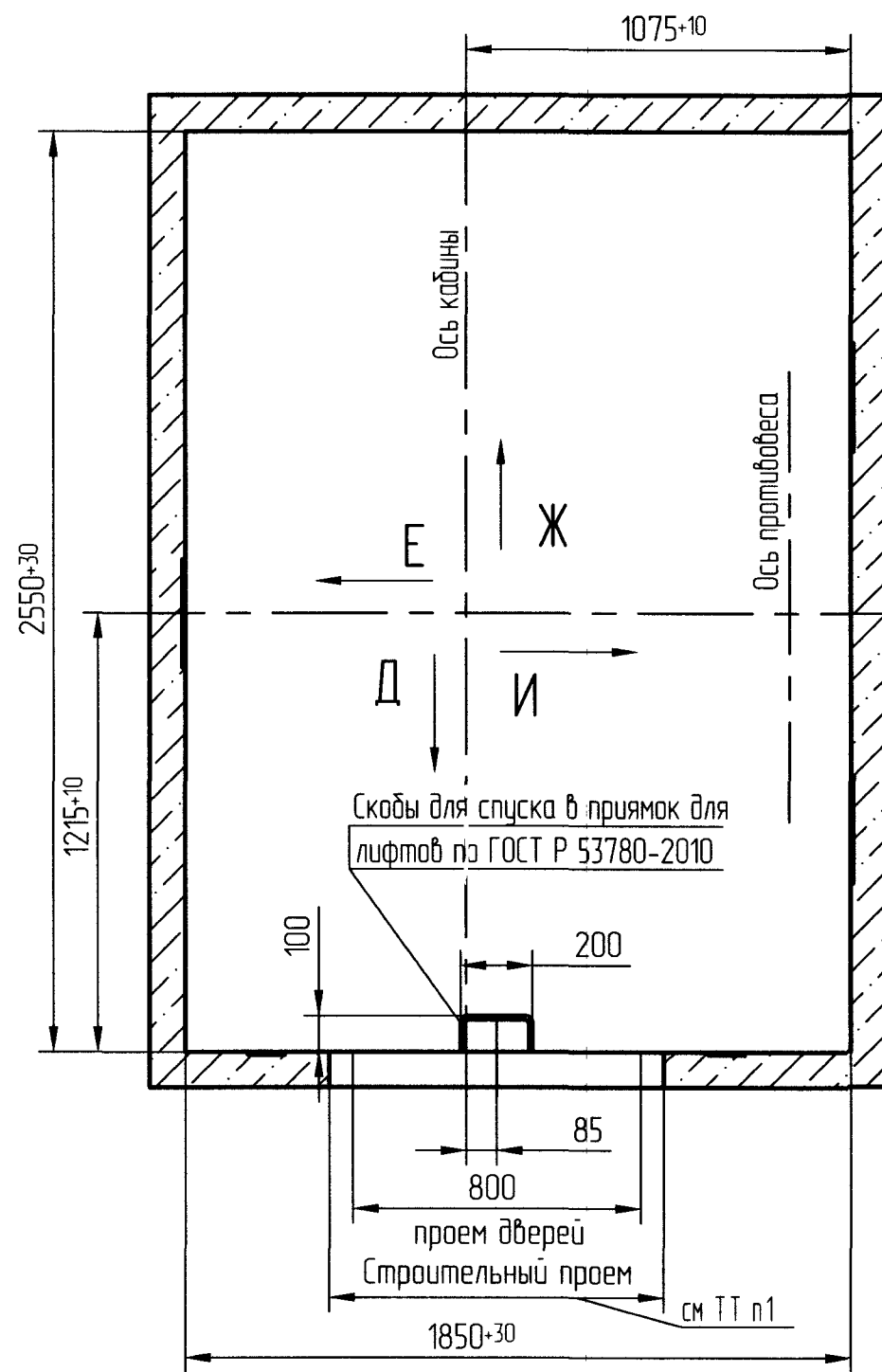


Перв. примен.
Спроб. №
Подп. и дата
Инв. №
Взам. инв. №
Подп. и дата
Инв. №
Подп. и дата
Инв. №

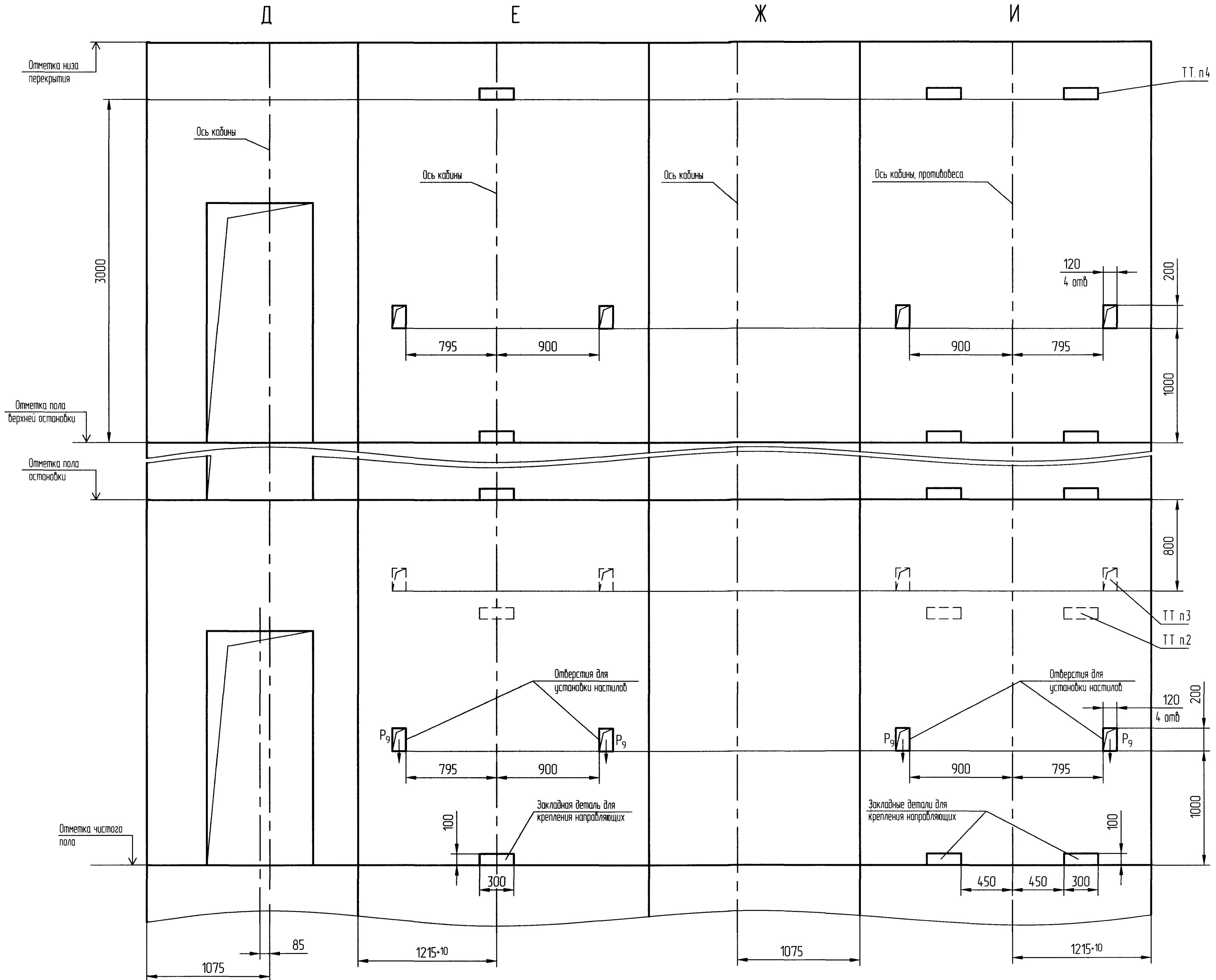
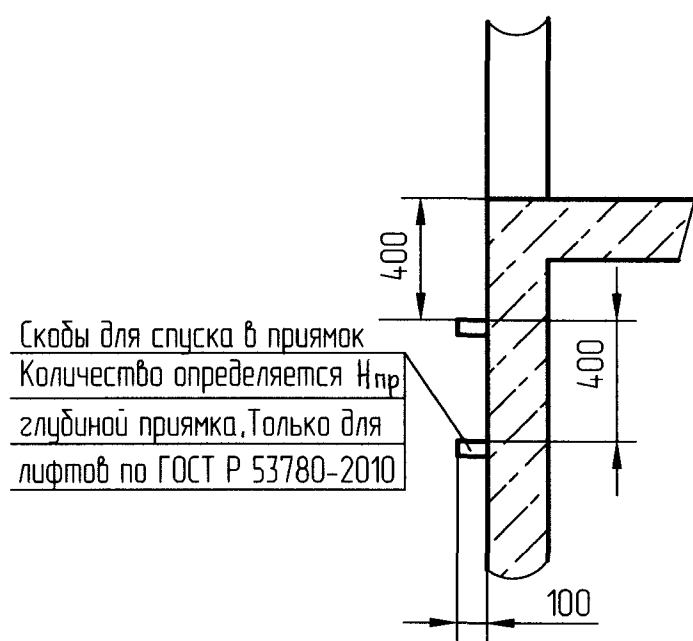
Изм.	№	Дата	Подп.	Дата
-	Ноль	18.06.22	02.22	

Развертка этажа шахты (1:25)  
Дверь шахты

Б-Б (1:20) (1)



Г (1:25)(1)



Спроб. №  
Подп. и дата  
Изм. №  
Изм. №  
Изм. №