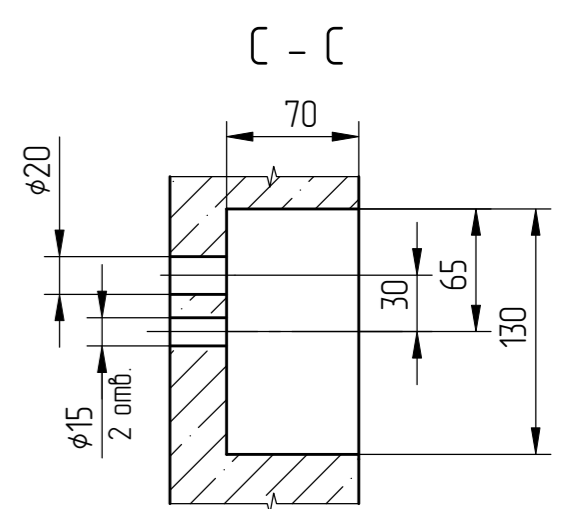
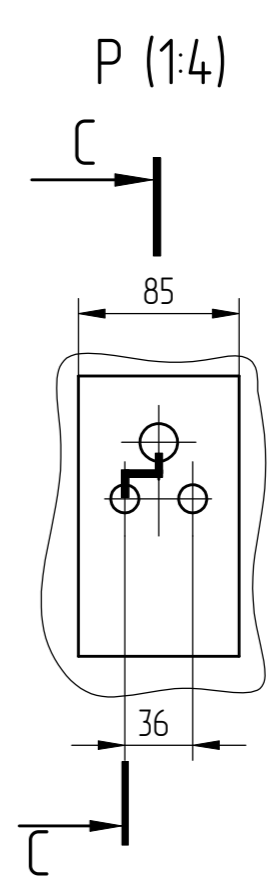
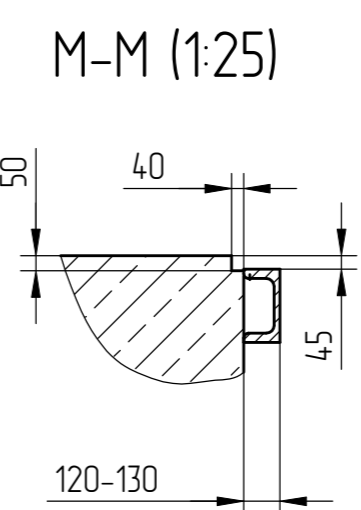
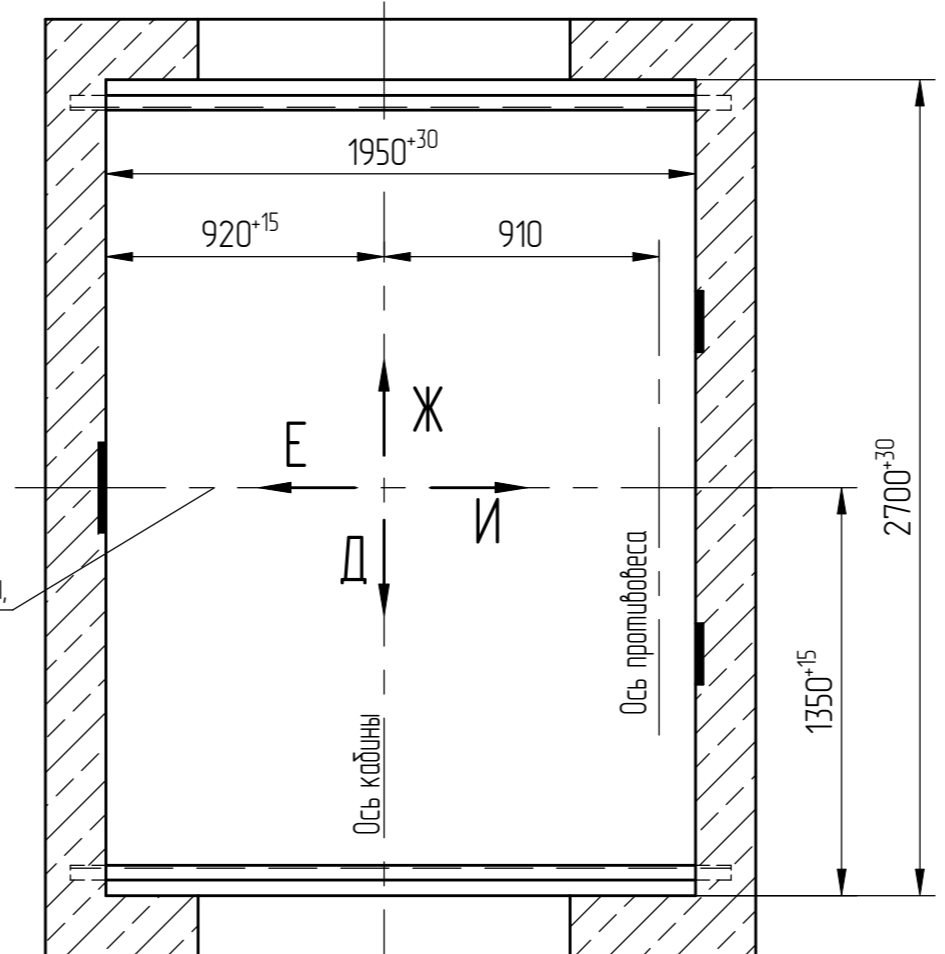
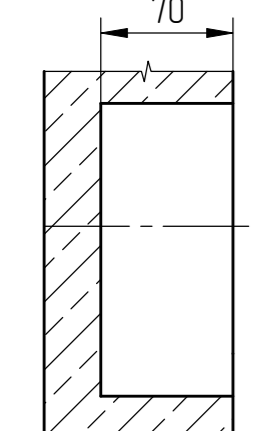


План шахты (1:25)



К-К (1:4)

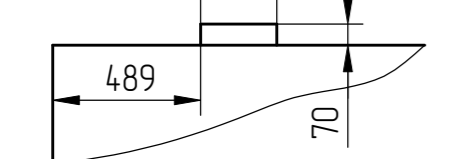
Вариант с обрамлениями



Т (1:25)

Вариант с обрамлениями

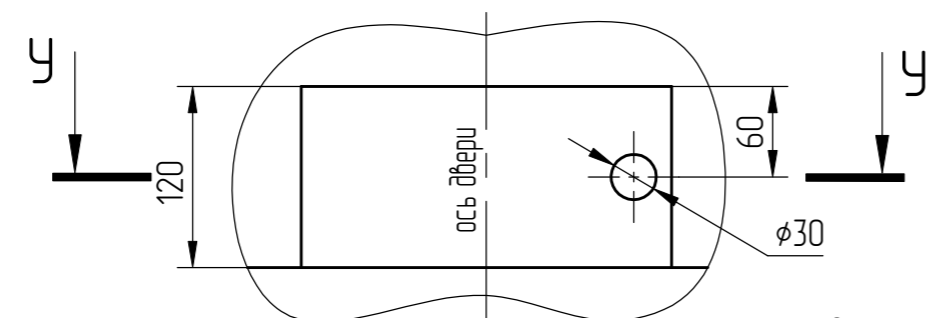
252x70, 489, 70



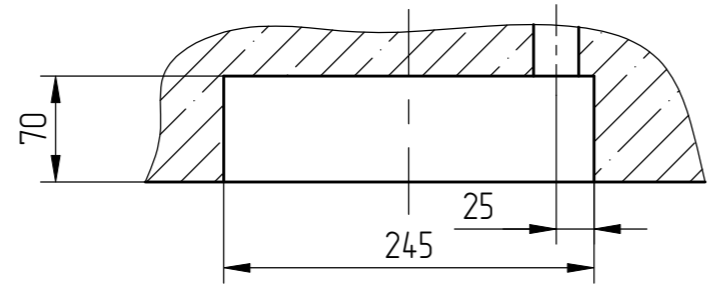
Т (1:5)

Вариант без обрамлений

Ниша под табло индикации

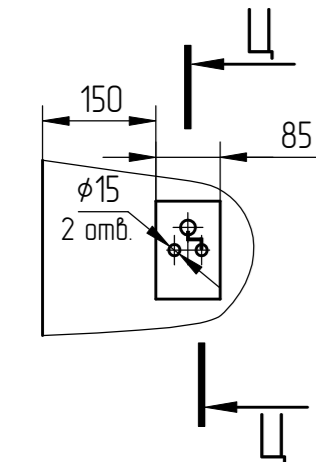


У-У (1:5)

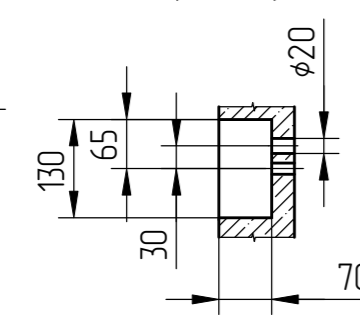


Ф (1:10)

Вариант без обрамлений



Ц-Ц

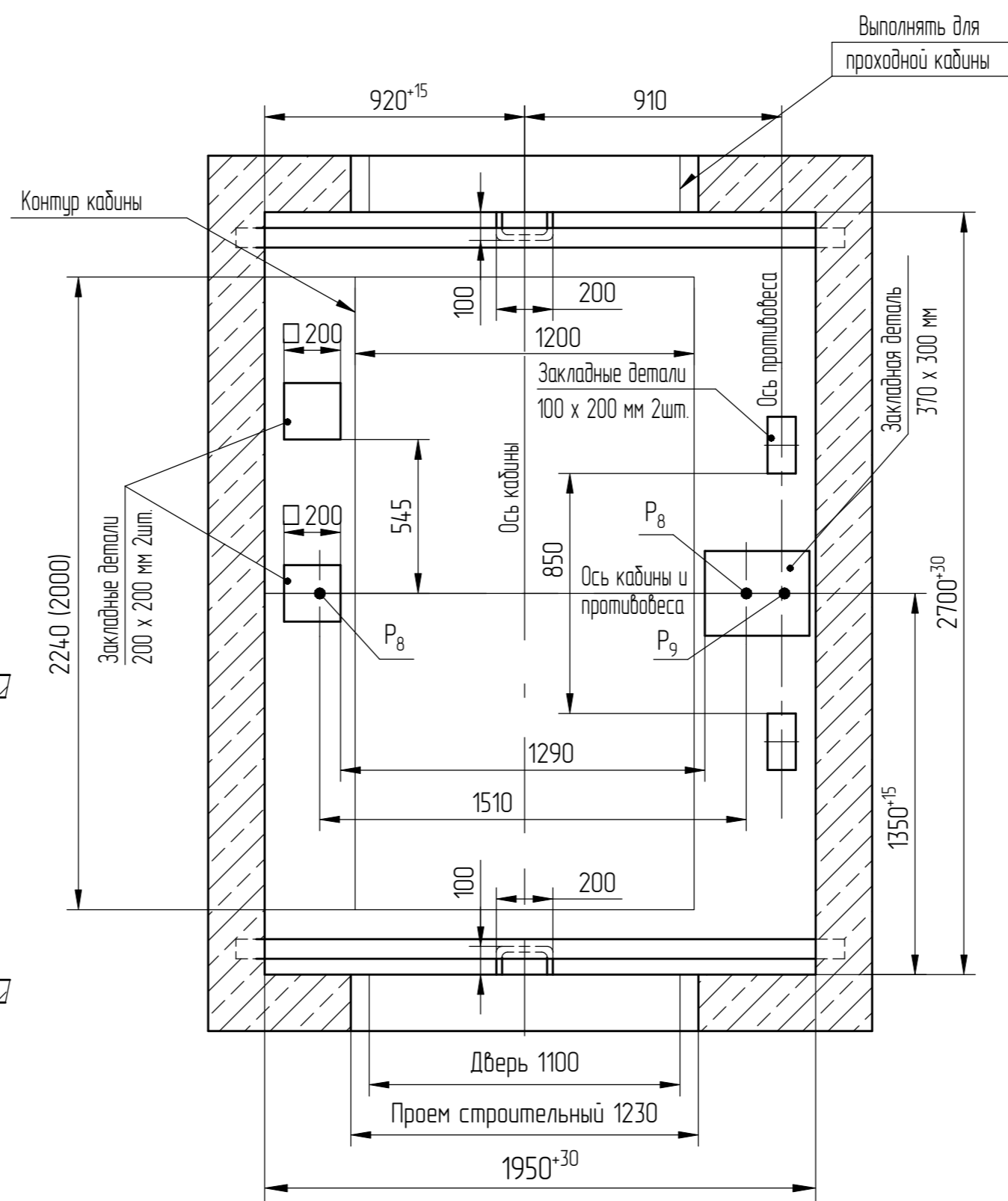
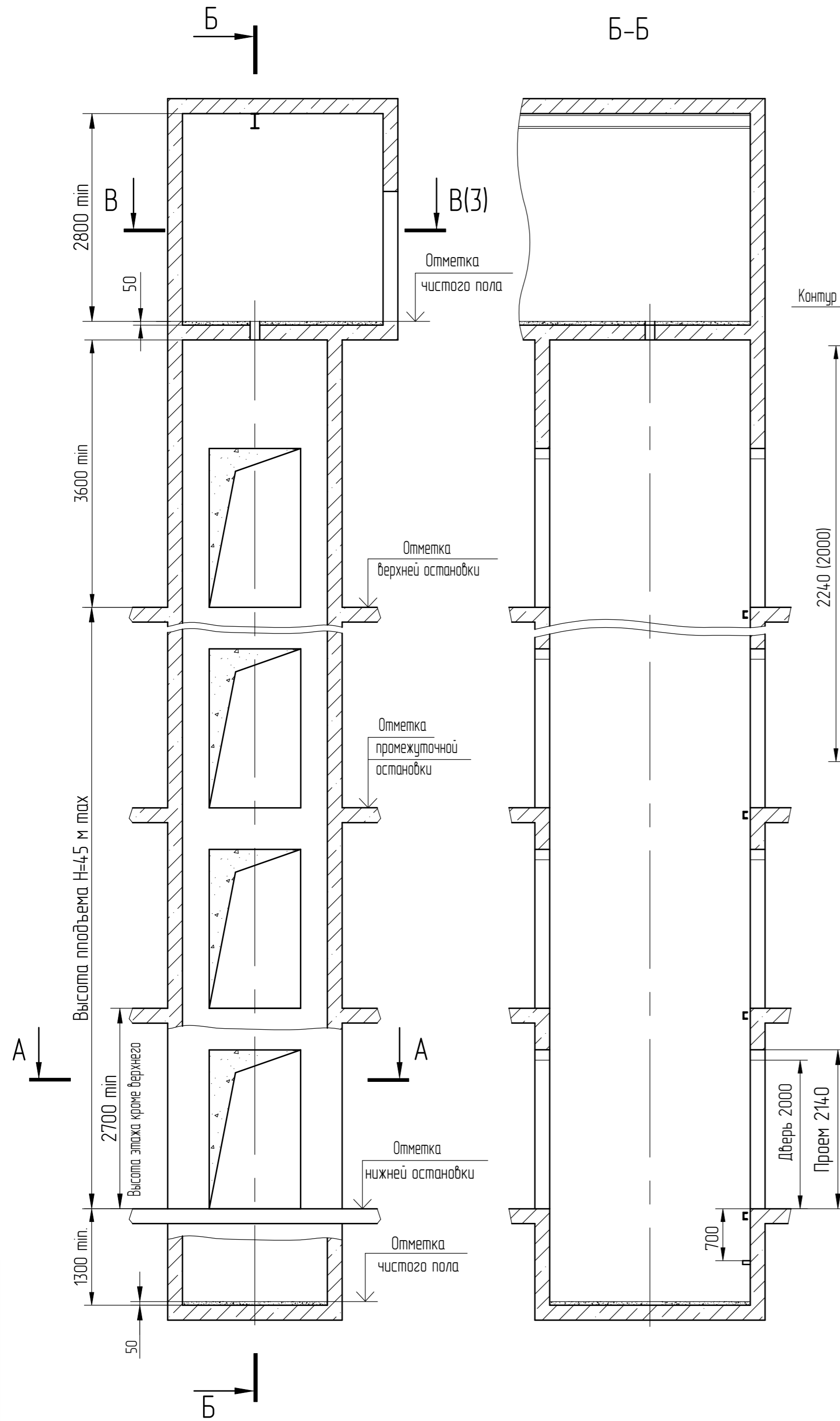


| | |
|-------------|---------------------|
| Справ. № | Перв. примен. |
| Инв.№ подл. | Инв.№ дубл. |
| Взам. инв.№ | Подп. и дата |
| Инв.№ подл. | Подп. и дата |
| 00004.1673 | Черенкова, 02.02.23 |

| | | | |
|------------------|------------------|-------|------|
| 1 | 186.005.223-2023 | | |
| Изм | № докум. | Подп. | Дата |
| IPS ID: 48340980 | | | |

Б-Б

А-А (1:20) Вариант I
(кабина проходная и непроходная)
Противовес справа - изображено
Противовес слева - зеркальное отражение



| Обознач. нагрузки | Величина нагрузки, Н | Схема действия сил | Примечания |
|-------------------|----------------------|---|---|
| P ₁ | 30000 | На опоры привода см. лист 3, 4 | Динамическая нагрузка |
| P ₂ | 30000 | | |
| P ₃ | 60000 | | |
| P ₄ | 40000 | | |
| P ₅ | 6000 | | Кратковременные нагрузки при посадке кабины на лобовики |
| P ₆ | 3000 | | |
| P ₇ | 2000 | На детали крепления направляющих | Нагрузки действующие одновременно и аварийно |
| P ₈ | 55000 | На пять направляющих на площадь 100 x 100 | |
| P ₉ | 60000 | На бугер противовеса на площадь 140 x 140 | |
| P ₁₀ | 2500 | | Постоянные нагрузки |

Расчетная временная нагрузка на пол машинного помещения и крышку люка 5000 н/м².

- Общие указания см. АТБ-6.00-002 М/М, исходные данные для проектирования электроснабжения см. АТБ-6.00-003 М/М.
- При высоте этажа 3000 мм и менее закладные детали для крепления направляющих выполнить только в уровне чистого пола этажа. При высоте этажа более 3000 мм предусмотреть дополнительные закладные детали для крепления направляющих с шагом не более 3000 мм, при этом первый шаг закладных деталей каждого этажа должен быть 2000 мм. Отверстия для установки настилов выполнять в соответствии с чертежом. Расстояние между отверстиями для установки настилов по высоте должно быть не менее 1800 мм и не более 3000 мм.
- Разбивку закладных деталей и отверстий на верхнем этаже производить по типовому этажу. Дополнительные закладные детали для крепления направляющих предусмотреть на расстоянии 500мм от низа перекрытия до низа закладных деталей.
- Шахту выполнять для непроходной кабины с выходом на одну сторону или для проходной кабины с выходом на две противоположные стороны (как указано на чертеже), при этом разность отметок остановочных площадок с противоположных сторон шахты допускается равной 0 или не менее 1200 мм.
- Заливку чистого пола на 50 мм в машинном помещении и приямке производить при монтаже, после установки оборудования и прокладки труб электроразводки.
- Размер в скобках указан для проходной кабины.
- *Балки в комплект поставки лифта не входят. Устанавливаются заказчиком при выполнении строительной части.

Индекс ПБ0606

| | |
|----------------------|-------------|
| Перв. примен. | |
| Справ. № | |
| Инв. №подл. | 00004/16/73 |
| Взам. инв. № | |
| Инв. № дубл. | |
| Подп. и дата | |
| Подп. и дата (подп.) | 02.02.23 |
| Чертежера | |

| ATP-6.04-001 M/M | | | | Лит. | Масса | Масштаб |
|------------------|-----------------|---------|----------|---|----------------------|----------|
| 1 | 186.005223-2023 | | | | | |
| Изм / Лист | № докум. | Подп. | Дата | Лифт пассажирский для лечебно-профилактических учреждений (больничный) Q= 630 кг, V=0,63 м/с | Лист 1 | Листов 5 |
| Разраб. | Борисенко | (Подп.) | 01.02.23 | | | |
| Проб. | Заянчковский | (Подп.) | 01.02.23 | | | |
| Т. контр. | | | | | | |
| Э. метр. | | | | Двери шахты автоматические (телескопические) | 0АО "МОГИЛЕВЛИФТМАШ" | |
| Н.контр. | Мухин | (Подп.) | 01.02.23 | | | |
| Учв. | Заянчковский | (Подп.) | 01.02.23 | | | |

Рис.1
В-В (1:15) (1)
Противовес справа

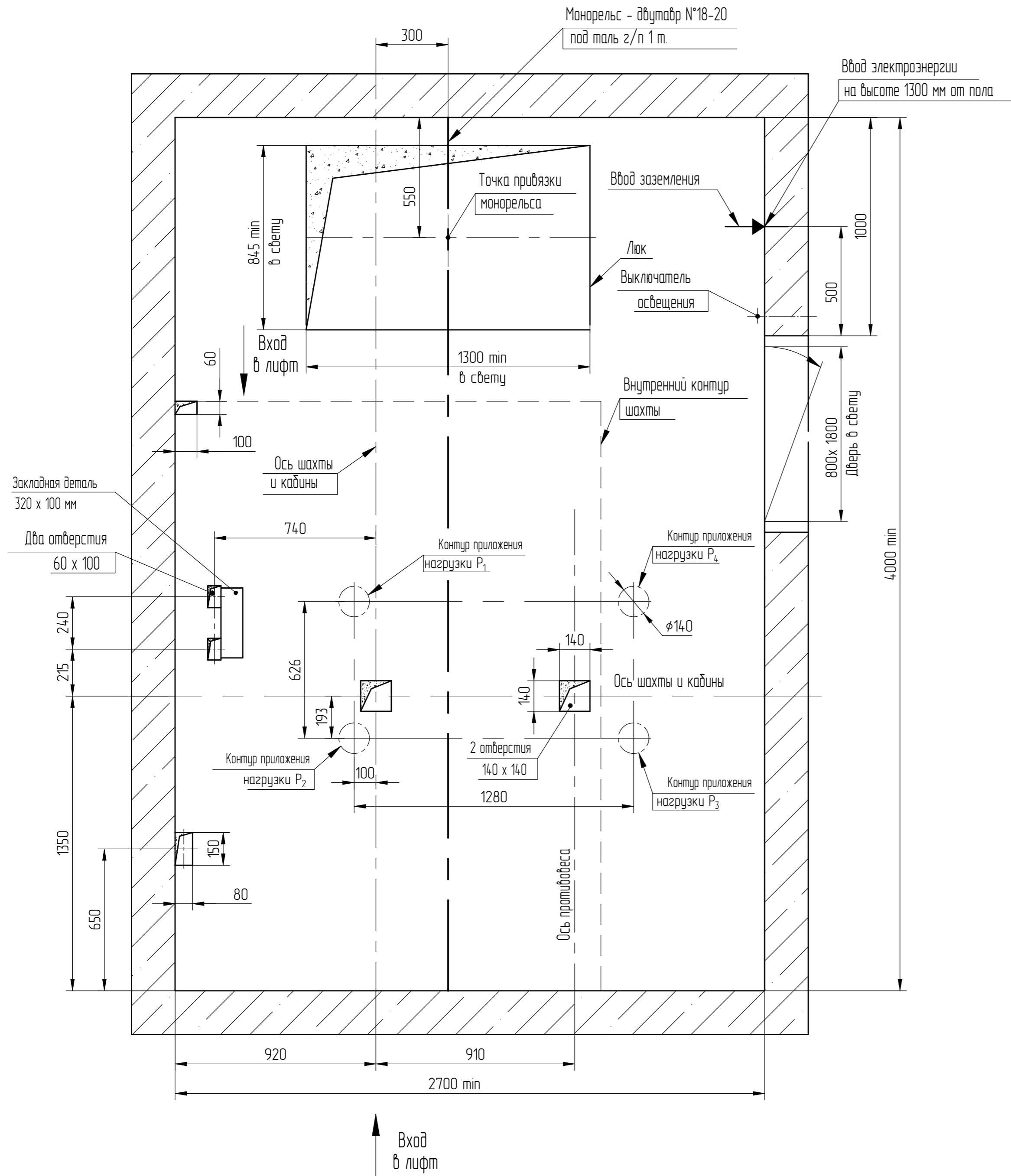
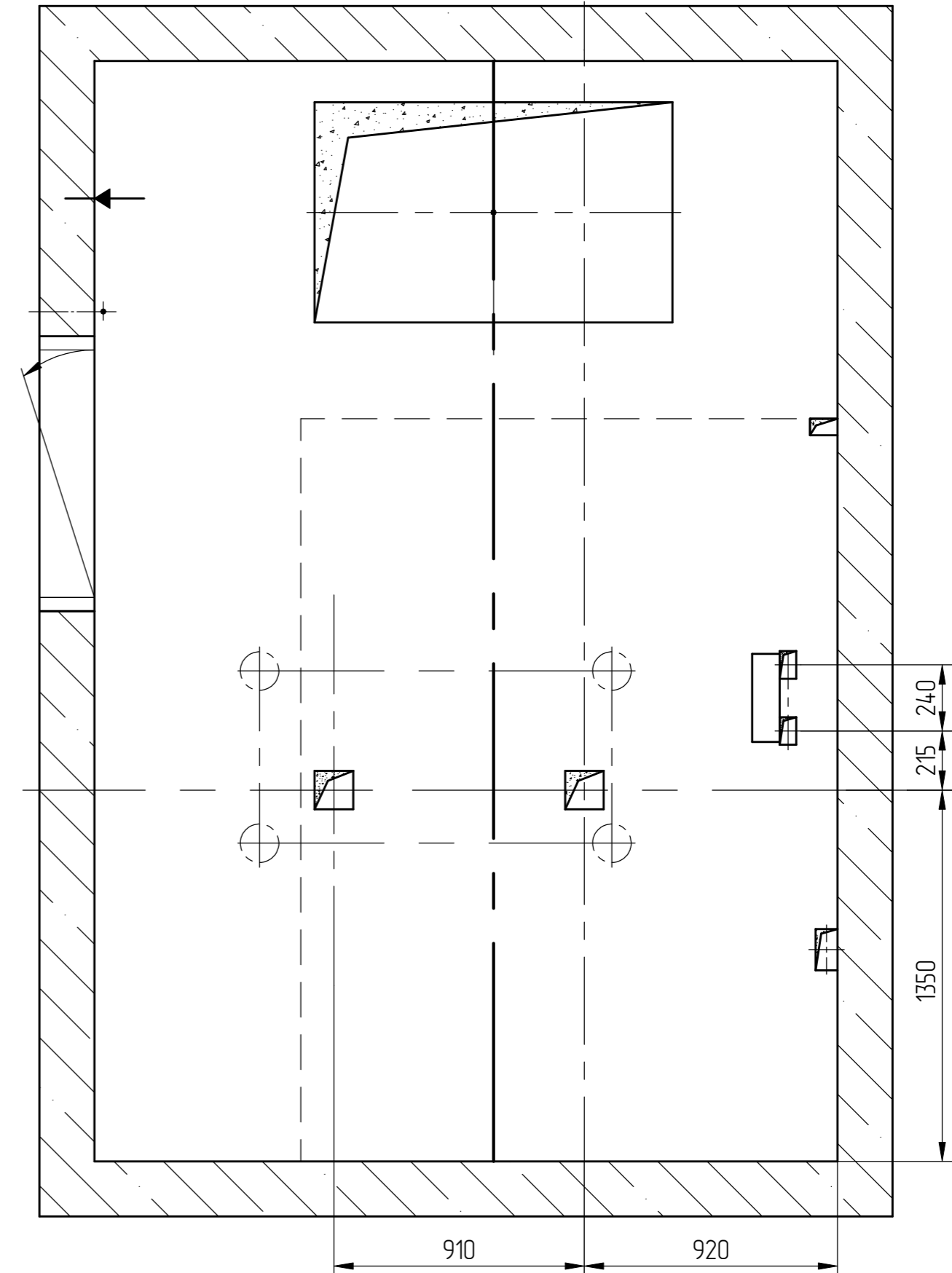


Рис.2
В-В (1:20) (1)
Противовес слева
Остальное см. рис.1



Перв. примен.

Справ. №

Инв.№ подл. 00004.1673

Взам. инв. №

Инв.№ дубл.

Подп. и дата

Черенкова 02.02.23

| | | | |
|-----|-----------------|-------|------|
| 1 | 186.005223-2023 | | |
| Изм | № докум. | Подп. | Дата |

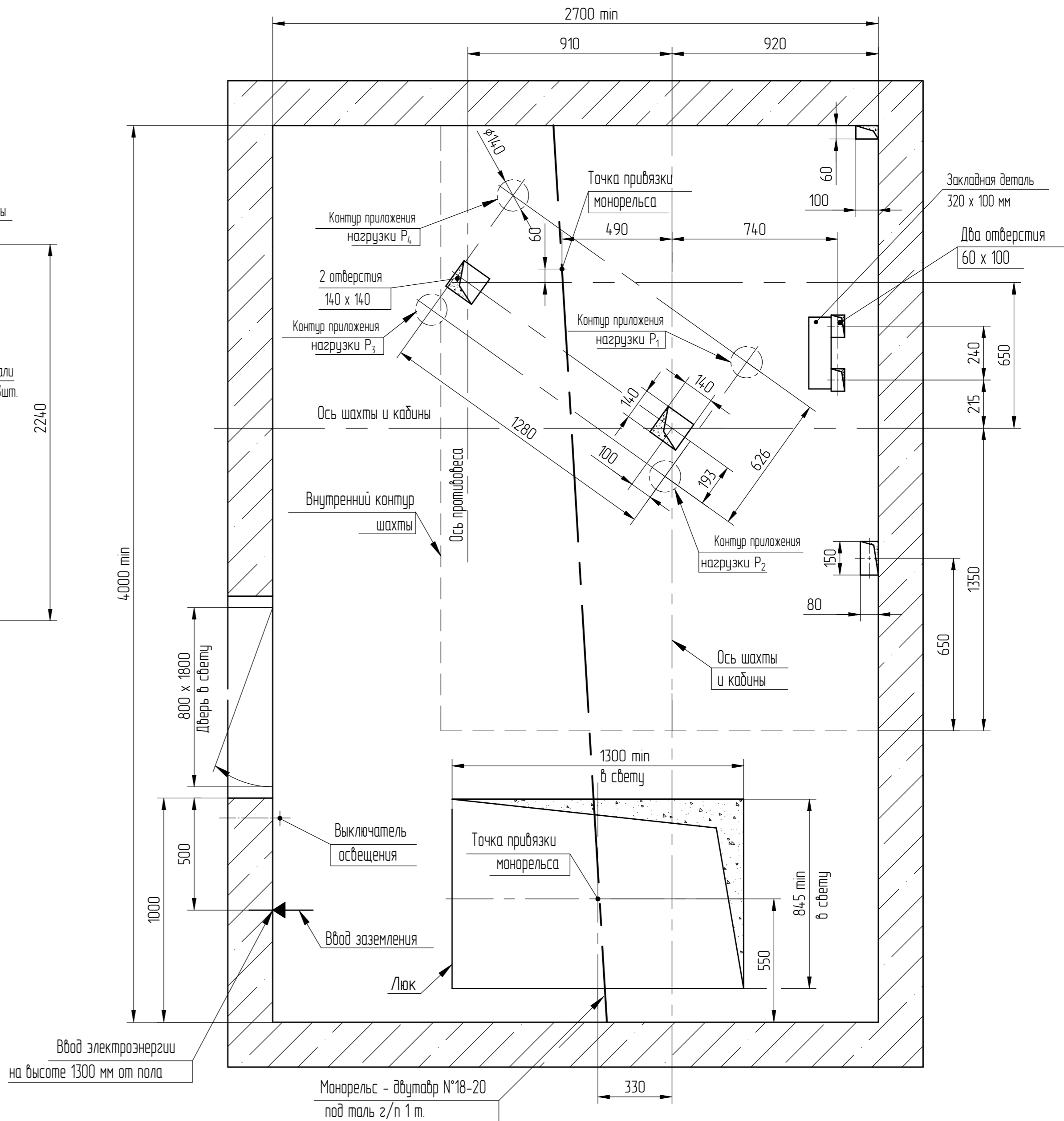
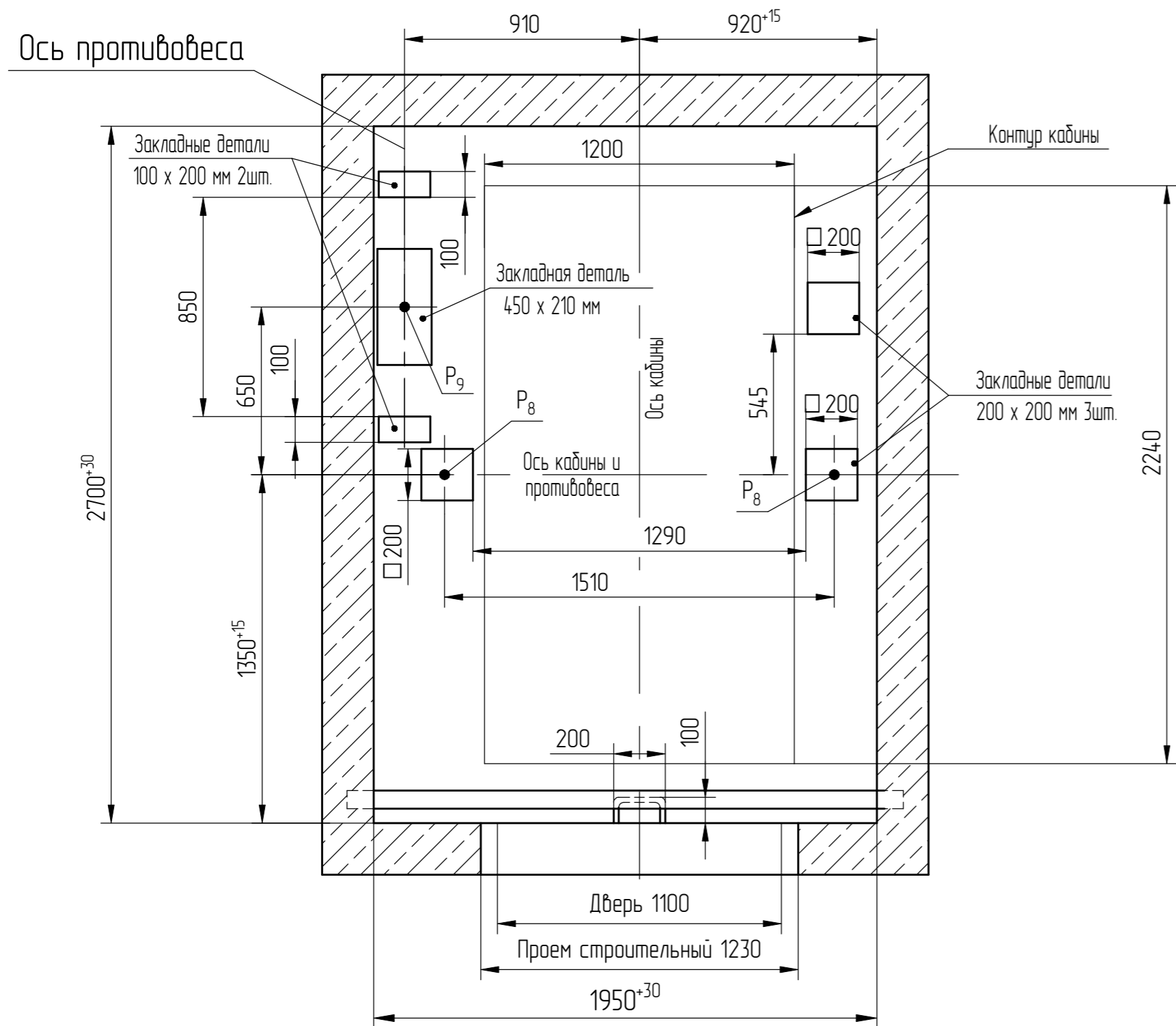
Вариант II
Кабина непроходная

В-В (1:15) (1)

Противовес слева, смещенный - изображено
Противовес справа, смещенный - зеркальное отражение

А-А (1:20) (1)

Противовес слева, смещенный - изображено
Противовес справа, смещенный - зеркальное отражение



Перв. примен.

Справа. №

Подп. и дата

Инв.№ дубл.

Взам. инв. №

Подп. и дата (подп.) Черенкова 02.02.23

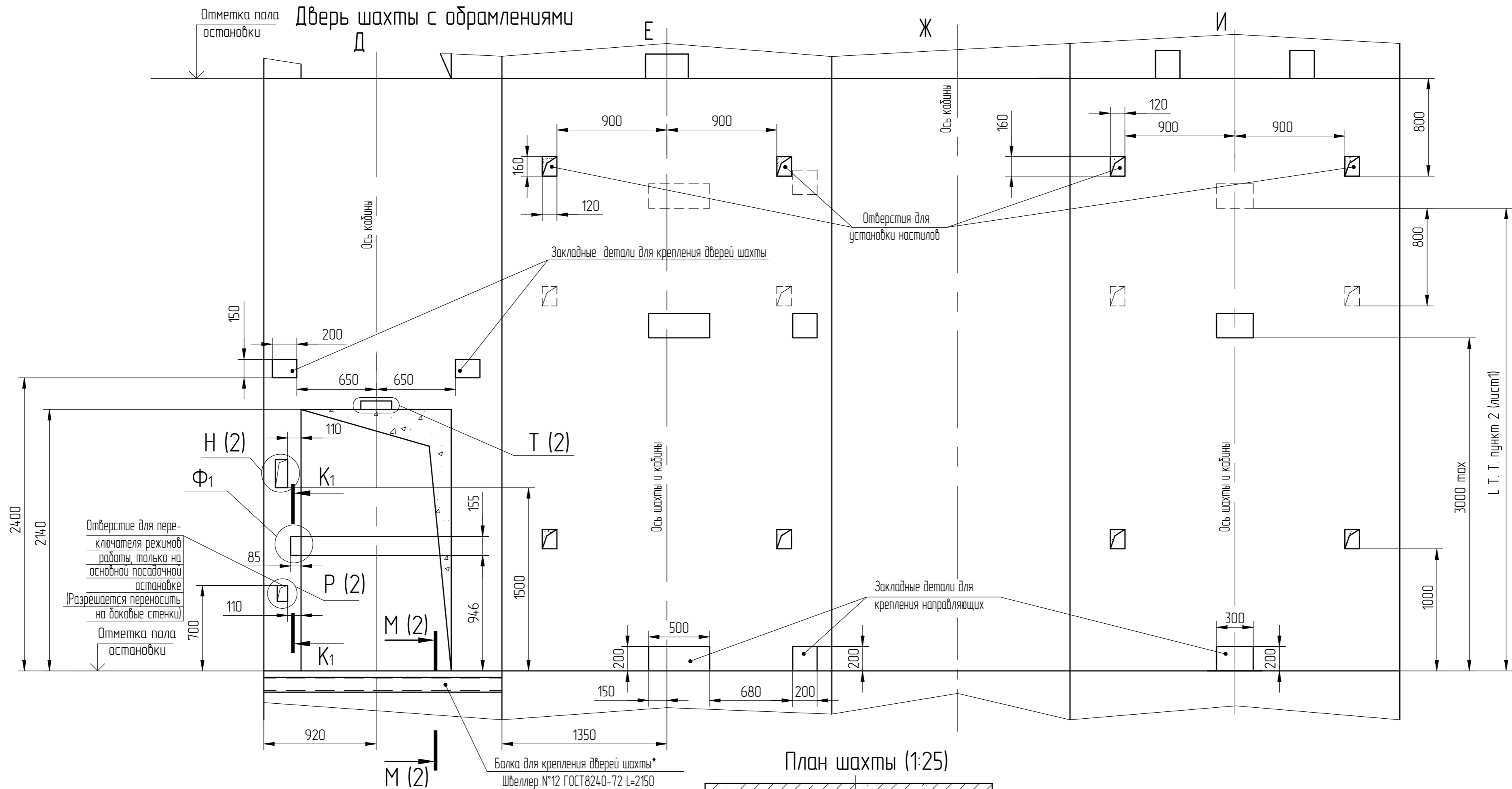
Инв.№ подл. 00004.1673

| | | | |
|-----|-----------------|-------|------|
| 1 | 186.005223-2023 | | |
| Изм | № док.м. | Подп. | Дата |

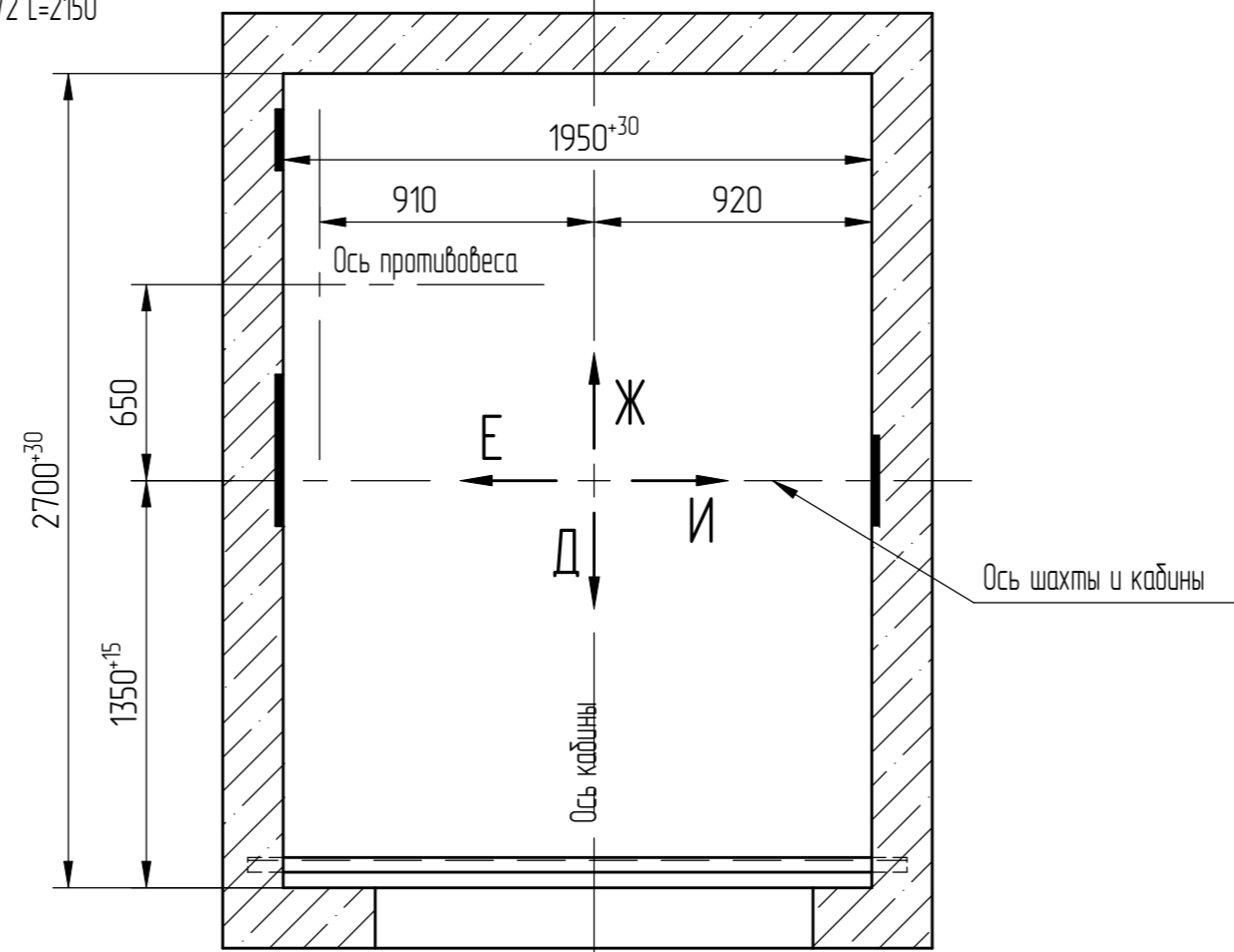
АТР-6.04-001 М/М

Лист 4

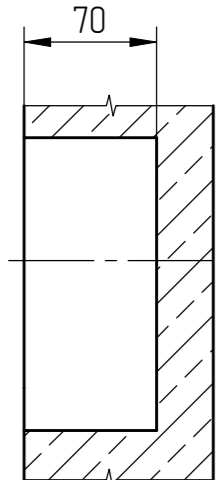
Вариант II (1:25)
Развертка типового этажа шахты



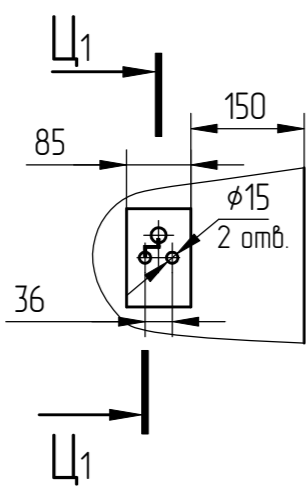
План шахты (1:25)



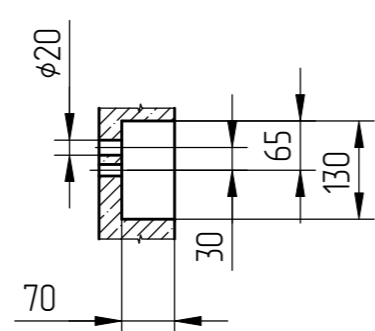
К₁ - К₁ (1:4)
Вариант с обрамлениями



Φ₁ (1:10)
Вариант без обрамлений



Ц₁ - Ц₁



| | |
|----------|---------------|
| Справ. № | Перв. примен. |
|----------|---------------|

| | | | |
|-------------|--------------|-------------|--------------|
| Инв.№ подл. | Взам. инв. № | Инв.№ дубл. | Подп. и дата |
| 00004.1673 | Черенкова | 02.02.23 | |

| | | | |
|------------------|-----------------|-------|------|
| 1 | 186.005223-2023 | | |
| Изм | № докум. | Подп. | Дата |
| IPS ID: 48340980 | | | |