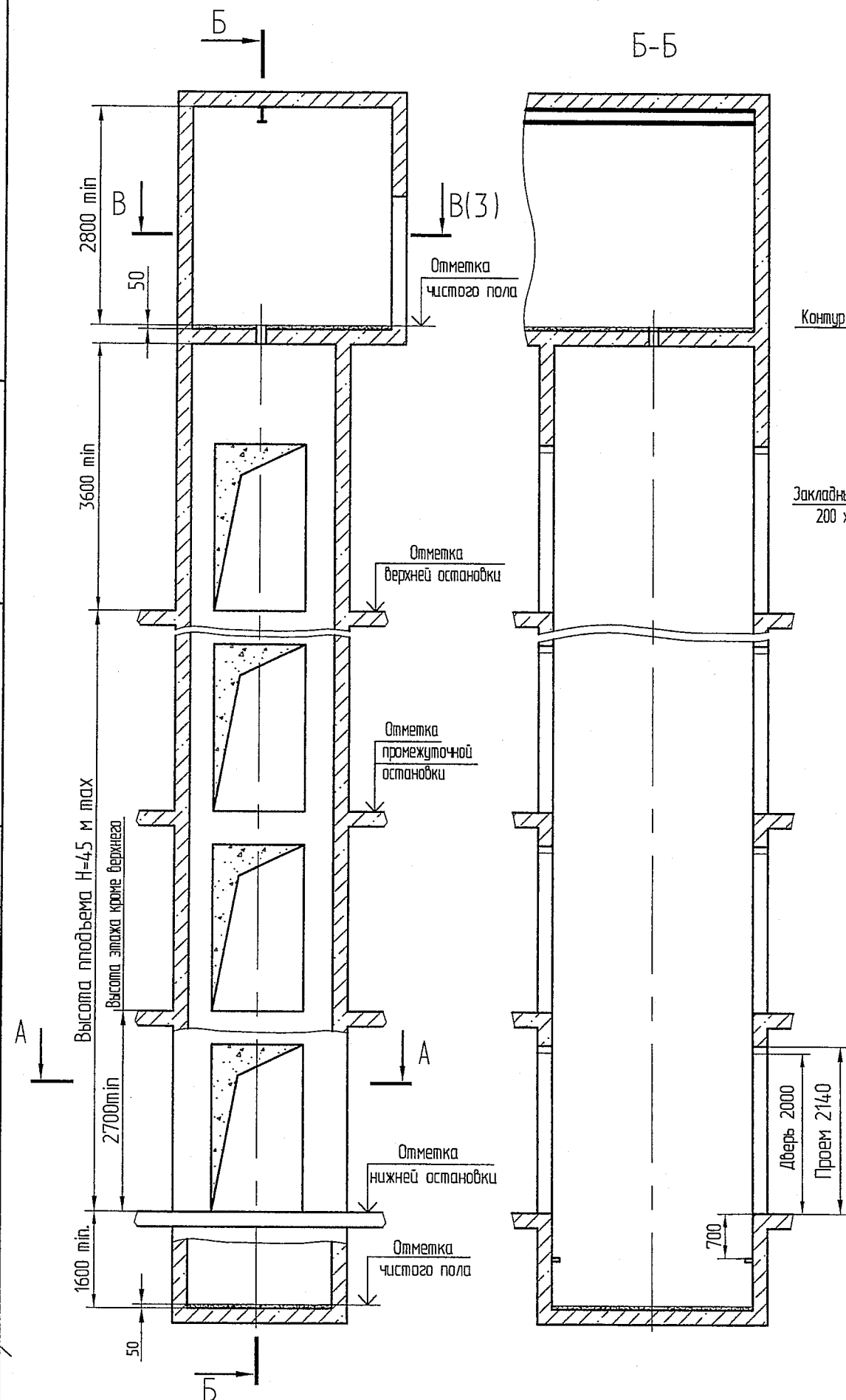
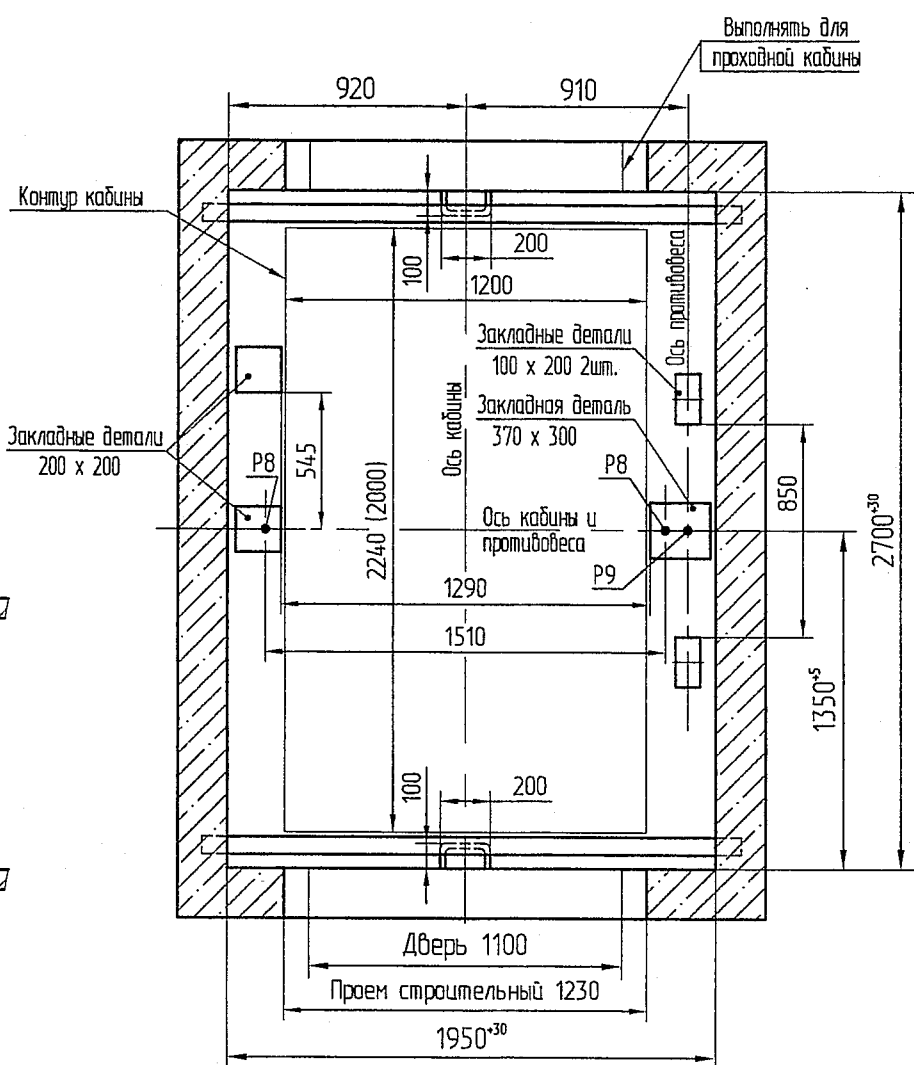


Вариант I  
(кабина непроходная и проходная)  
А-А(1:20)  
Противовес справа - изображено  
Противовес слева - зеркальное отражение



Б-Б



Обознач. нагрузки	Величина нагрузки, Н	Схема действия сил	Примечания
P <sub>1</sub>	18200	На опоры привода см. лист 3	Динамическая нагрузка
P <sub>2</sub>	10900		
P <sub>3</sub>	15700		
P <sub>4</sub>	8400		
P <sub>5</sub>	42300		
P <sub>6</sub>	6000		Кратковременные нагрузки при посадке кабины на лобовики
P <sub>7</sub>	3000		
P <sub>8</sub>	2000	На детали крепления направляющих	Нагрузки действующие одновременно и аварийно
P <sub>9</sub>	55000	На пятю направляющих на площадь 100 x 100	
	60000	На бугер противовеса на площадь 140 x 140	

Расчетная временная нагрузка на пол машинного помещения и крышку люка 5000 н/м<sup>2</sup>

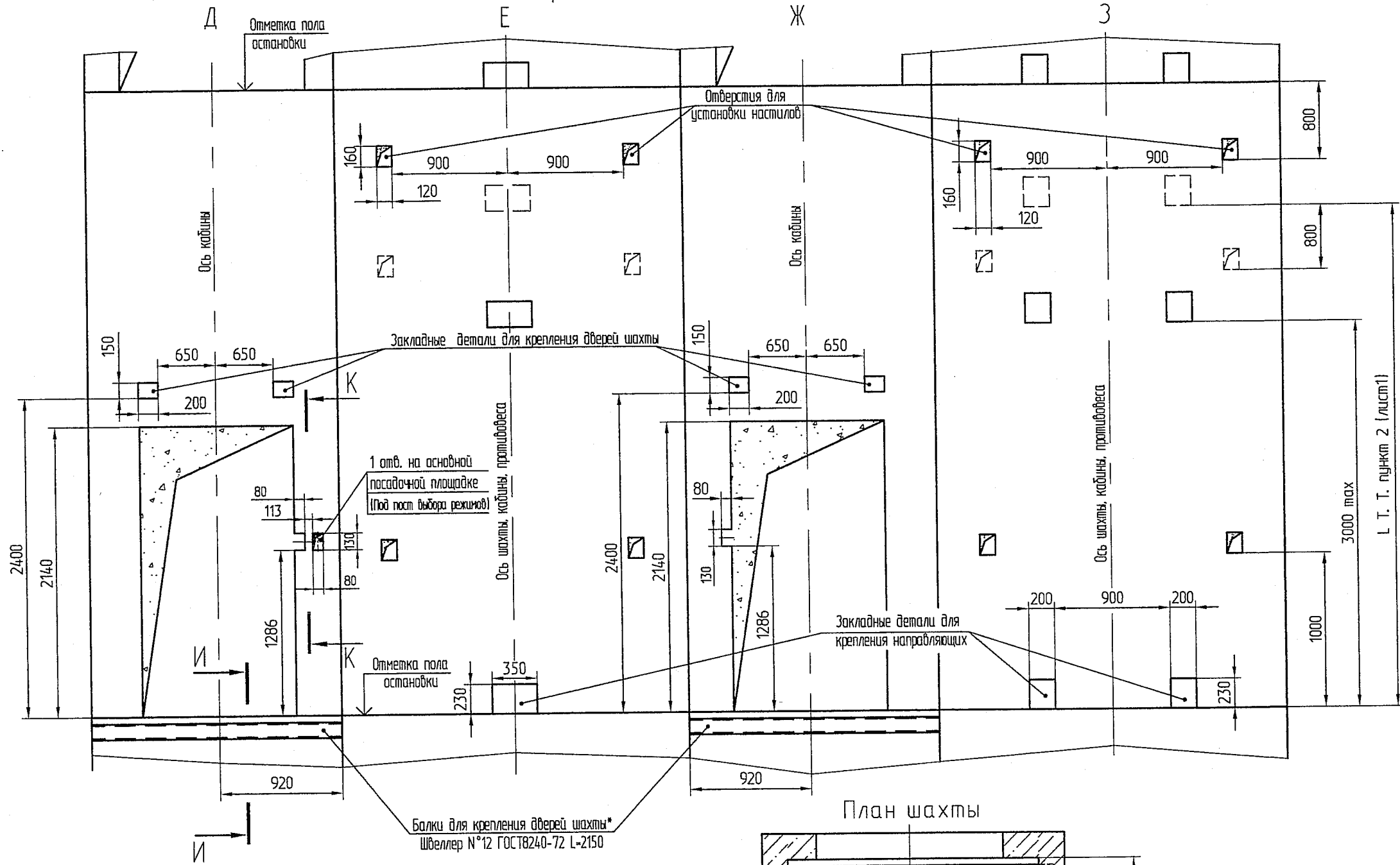
- Общие указания см. АТБ-6.00-002 М/М, исходные данные для проектирования электроснабжения см. АТБ-6.00-003 М/М.
- При высоте этажа 3000 мм и менее закладные детали для крепления направляющих выполнять только в урбне чистого пола этажа. При высоте этажа более 3000 мм предусмотреть дополнительные закладные детали для крепления направляющих с шагом не более 3000 мм, при этом первый шаг закладных деталей каждого этажа должен быть 2000 мм. Отверстия для установки настилов выполнять в соответствии с чертежом. Расстояние между отверстиями для установки настилов по высоте должно быть не менее 1800 мм и не более 3000 мм.
- Разбивку закладных деталей и отверстий на верхнем этаже производить по типовому этажу. Дополнительные закладные детали для крепления направляющих предусмотреть на расстоянии 500мм от низа перекрытия до низа закладных деталей.
- Шахту выполнять для непроходной кабины с выходом на одну сторону или для проходной кабины с выходом на две противоположные стороны (как указано на чертеже), при этом разность отметок остановочных площадок с противоположных сторон шахты допускается равной 0 или не менее 1200 мм.
- Заливку чистого пола на 50 мм в машинном помещении и прямке производить при монтаже, после установки оборудования и прокладки труб электроразводки.
- Размер в скобках указан для проходной кабины.
- \*Балки в комплект поставки лифта не входят. Устанавливаются заказчиком при выполнении строительной части.

Перв. примен.	
Спраб. №	
Подп. и дата	
Инв.№ дубл.	
Взам. инв.№	
Подп. и дата	
Инв.№ подл.	

Индекс ЛБ510010Г

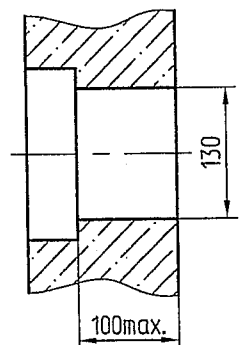
А ТБ-0.3-1010				Лит.	Масса	Масштаб
Изм/Лист	№ док-м.	Подп.	Дата			
Разраб.	Павлов					1:50
Проб.	Денисов					
Т. контр.						Лист 1 / Листов 3
Э. метр.						
Н.контр.	Ковалевская					
Умб.	Балабанов					
Лифт пассажирский для лечебно-профилактических учреждений (больничный) Q=1000 кг, V=1,0 м/с				РП завод "МОГИЛЕВЛИФТМАШ" ОТК		

Вариант I  
Развертка типового этажа шахты

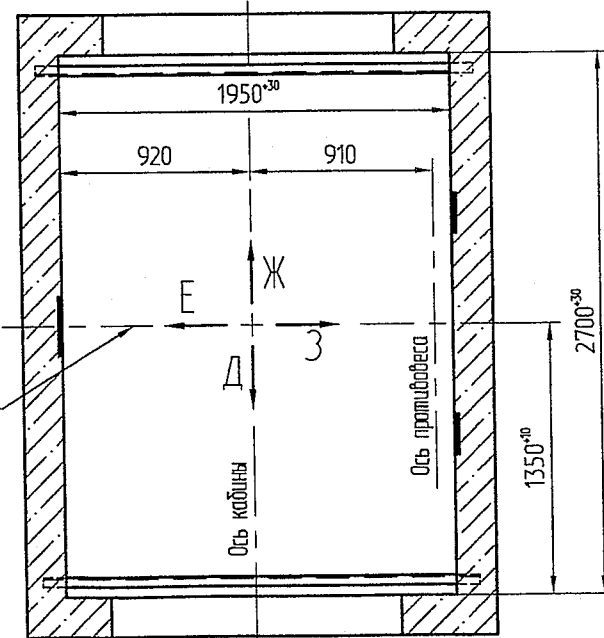
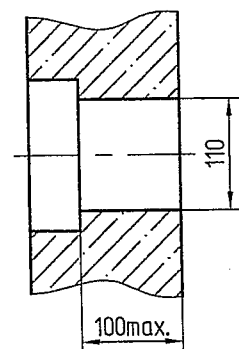


План шахты

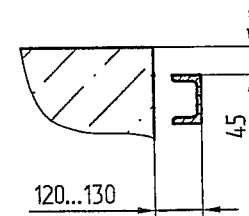
К-К (1:5)  
На промежуточных остановках



К-К (1:5)  
На крайних остановках



И-И



Справ. №	Перв. примен.

Изн. №	Лист	№ докум.	Подп.	Дата
4145	2			
Подв. и дата	Взам. шиф. №	Инв. №	Подп. и дата	

Изн.	Лист	№ докум.	Подп.	Дата

Рис.1  
В-В (1:15) (1)  
Противовес справа

Вариант I

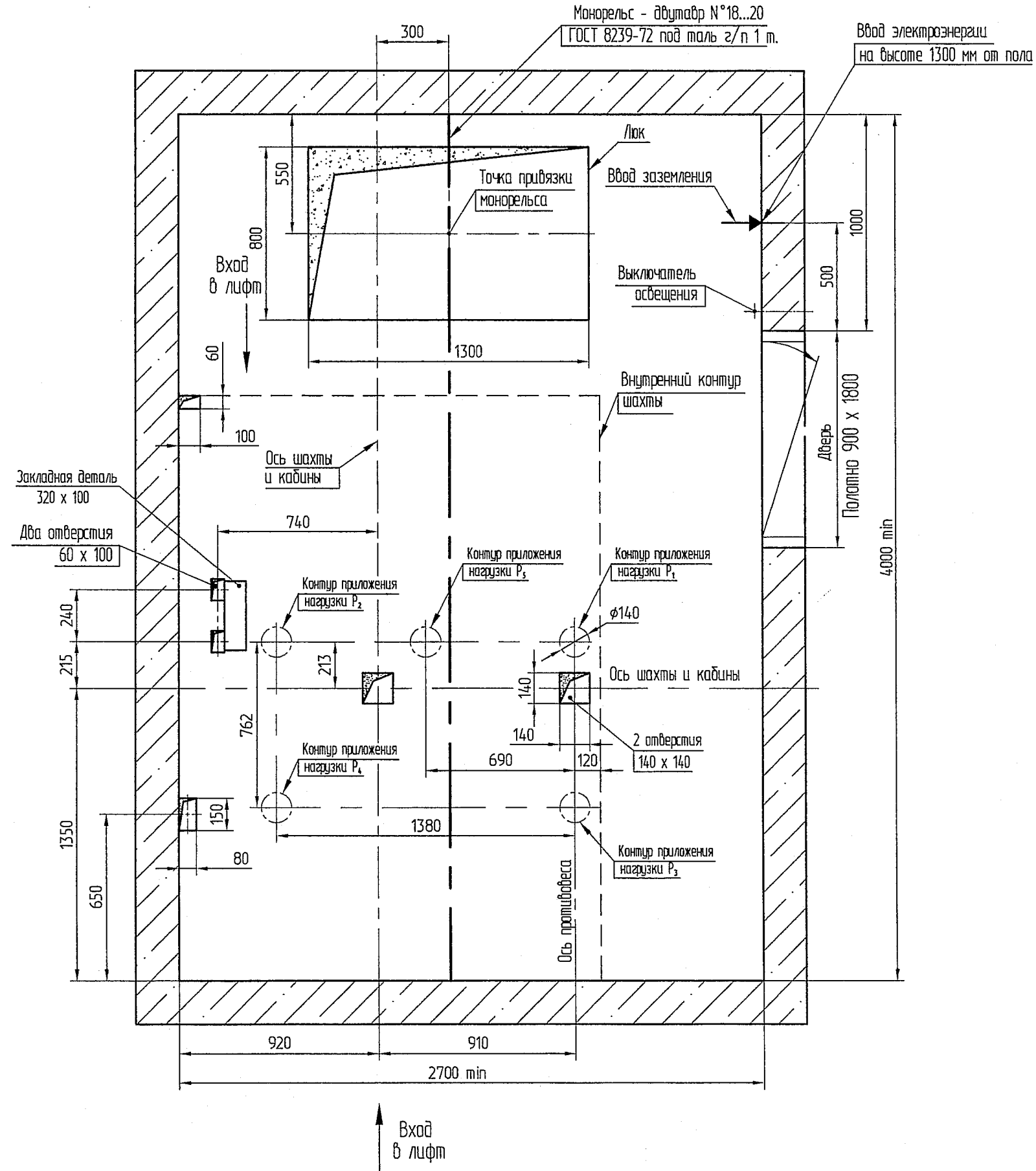
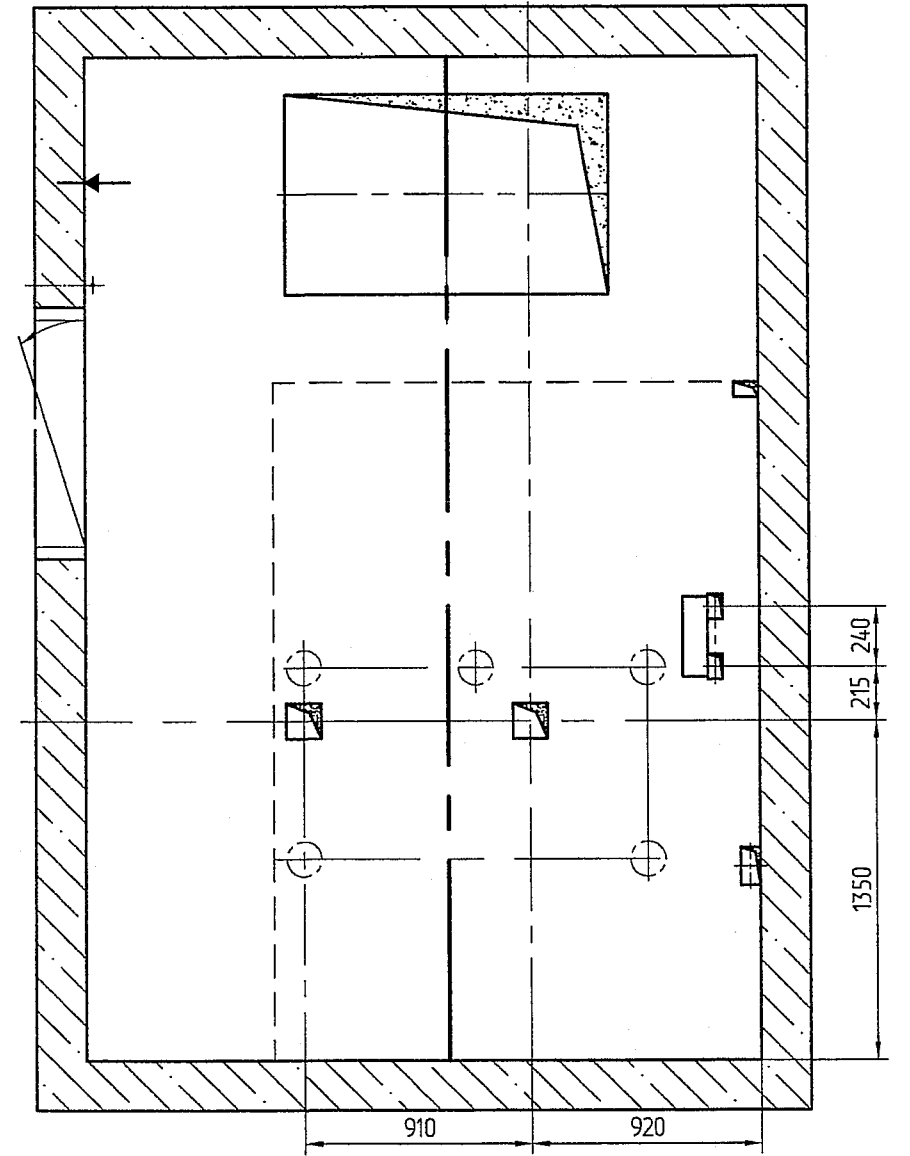


Рис.2  
В-В (1:20) (1)  
Противовес слева  
Остальное см. рис.1



Перв. примен.
Справ. №

Изм. Подп.	Дата	Изм. Подп.	Дата
1/1	31.08.09		