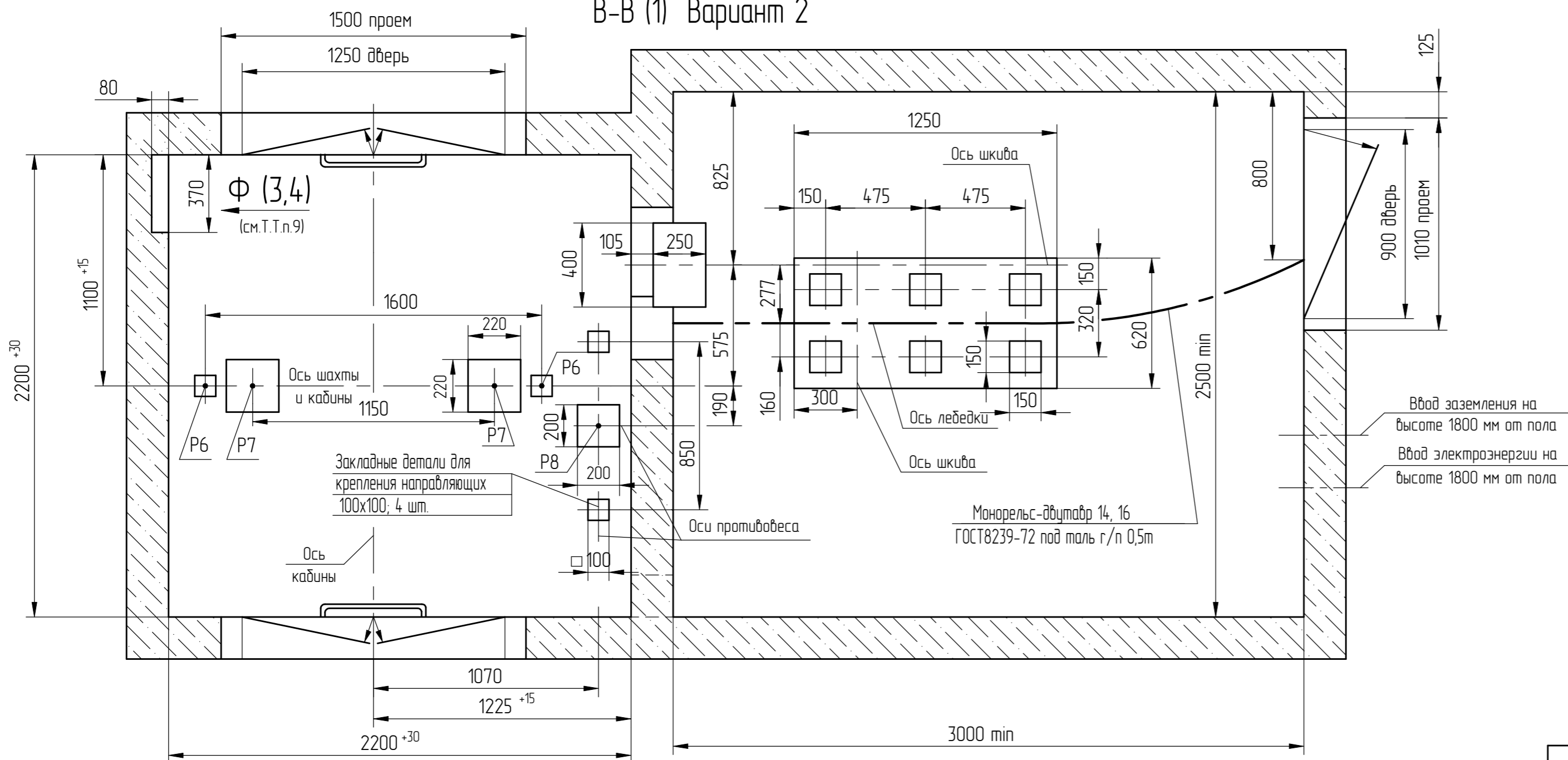
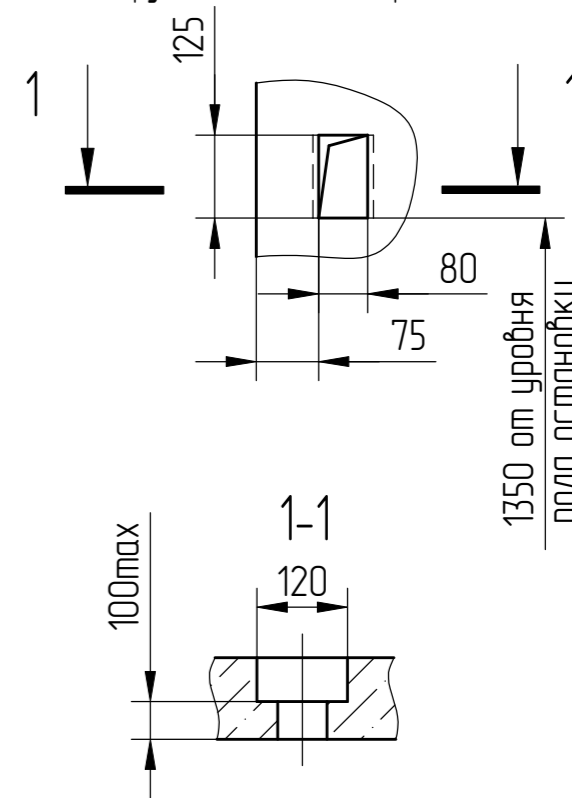


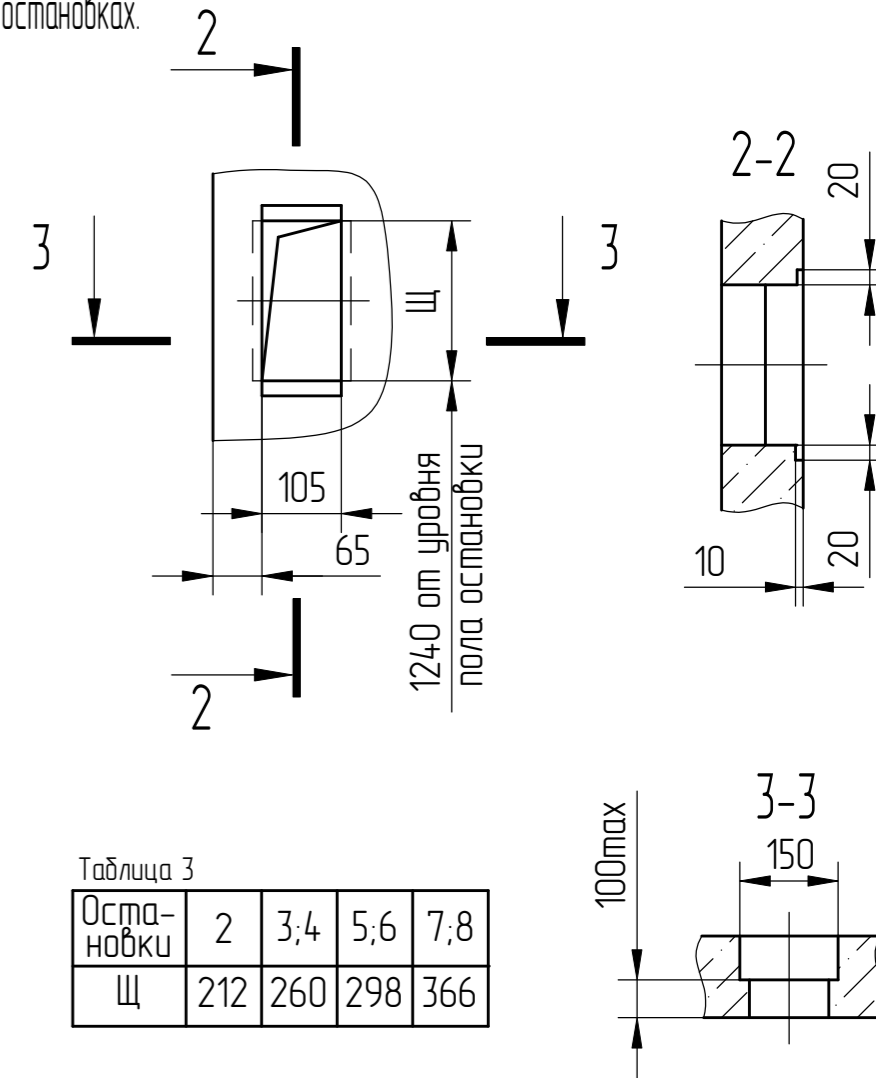
Г(1:10)(1)

-Для внутреннего управления - у каждой погрузочной площадки.
 -Для переключения на наружное управление с основной погрузочной площадки - на всех погрузочных площадках кроме основной.



Г(1:10)(1)

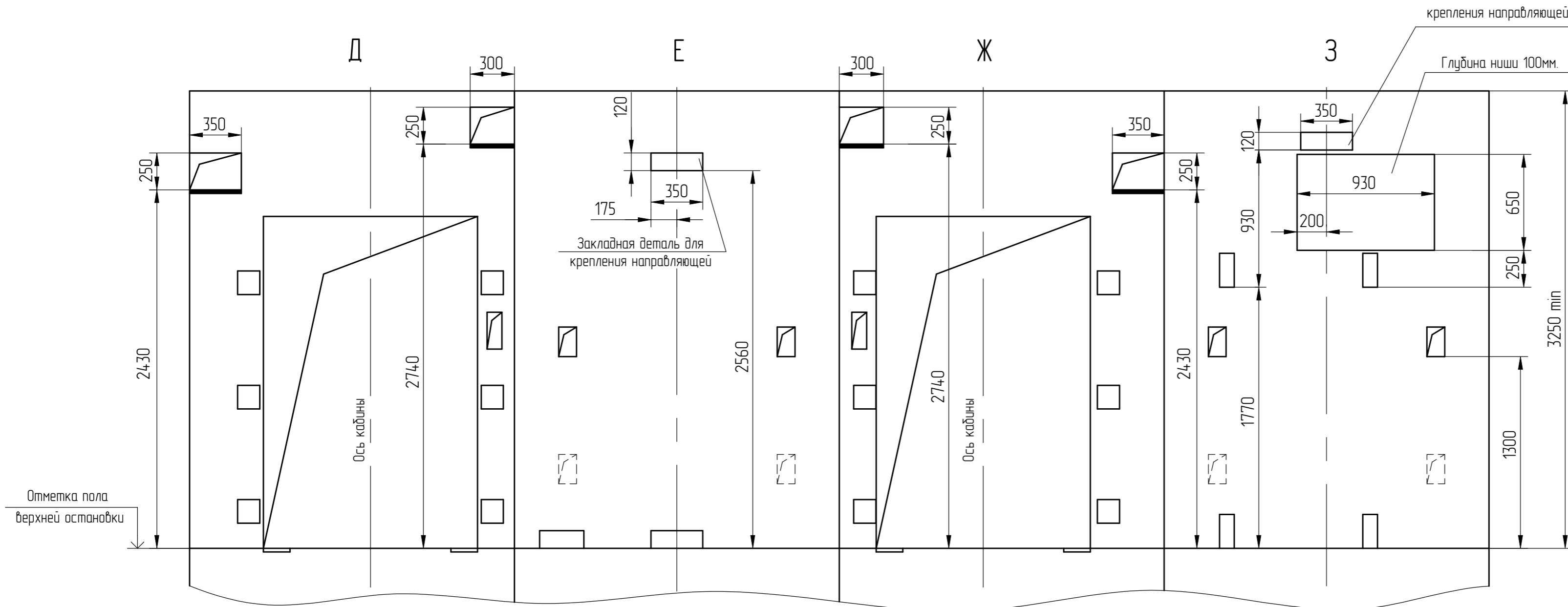
-Для переключения на наружное управление с основной погрузочной площадки - на основной погрузочной площадке.
 -Для переключения на наружное управление со всех погрузочных площадок - на всех останках.



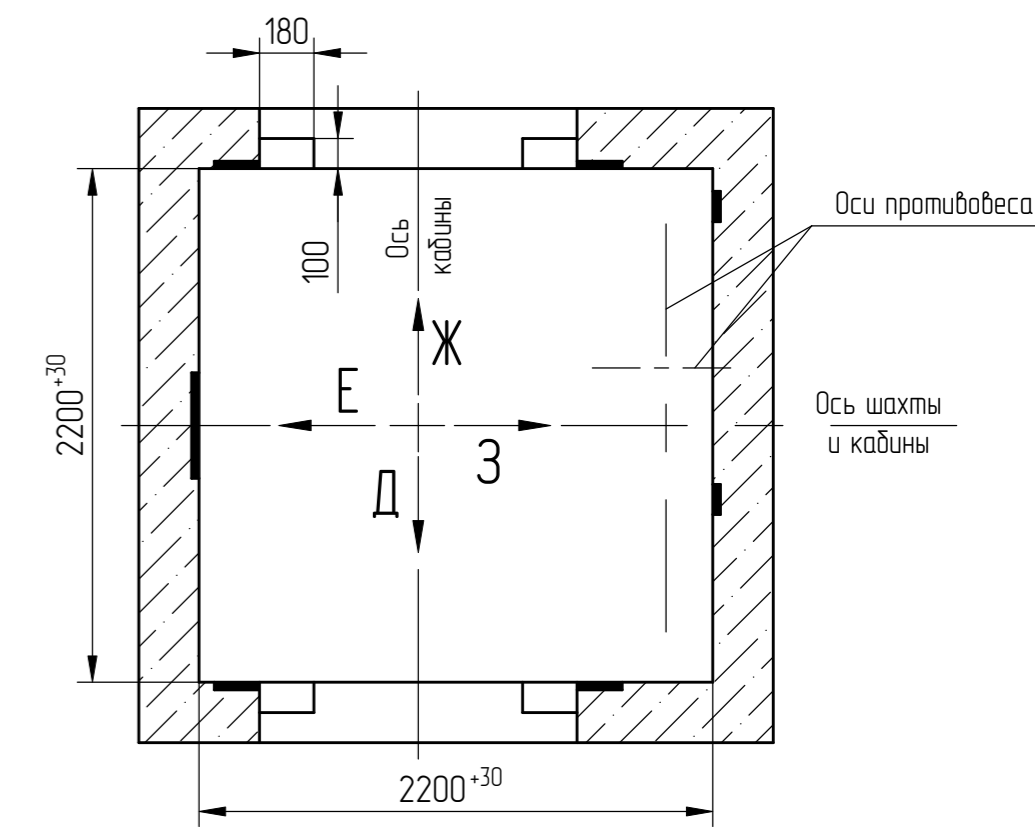
Перв. примен.
 Справ. №

Инд.№ подл. 000084023
 Подл. и дата Черенкова 28.10.25
 Взам. инв.№ Инв.№ дубл.
 Подл. и дата

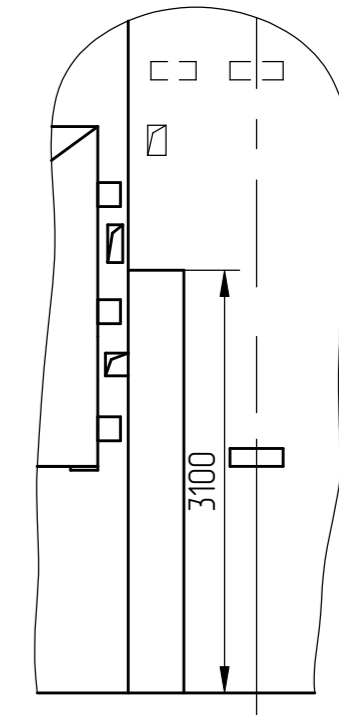
Развертка верхнего этажа шахты с закладными деталями. Вариант 1



План шахты



Ф(1:50)(2)



Развертка типового этажа шахты с закладными деталями. Вариант 1

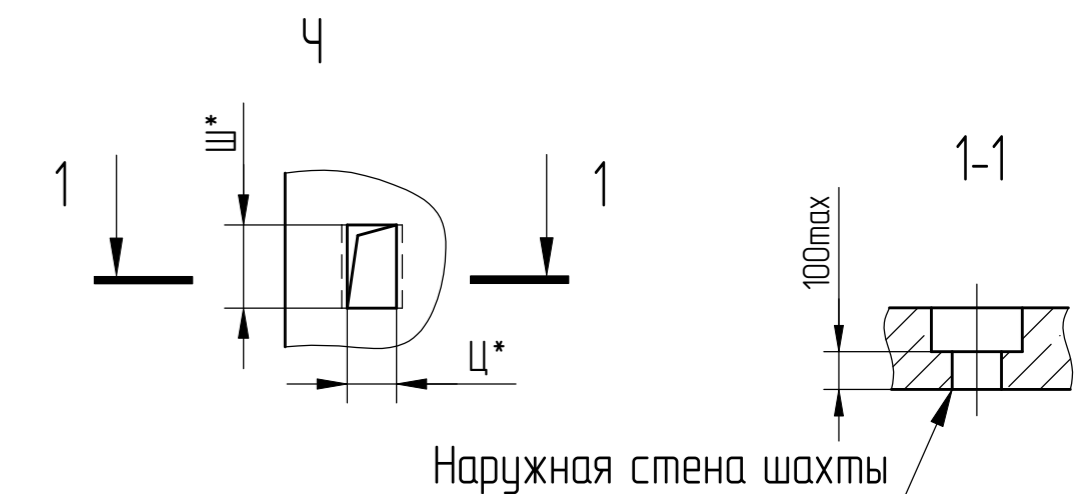
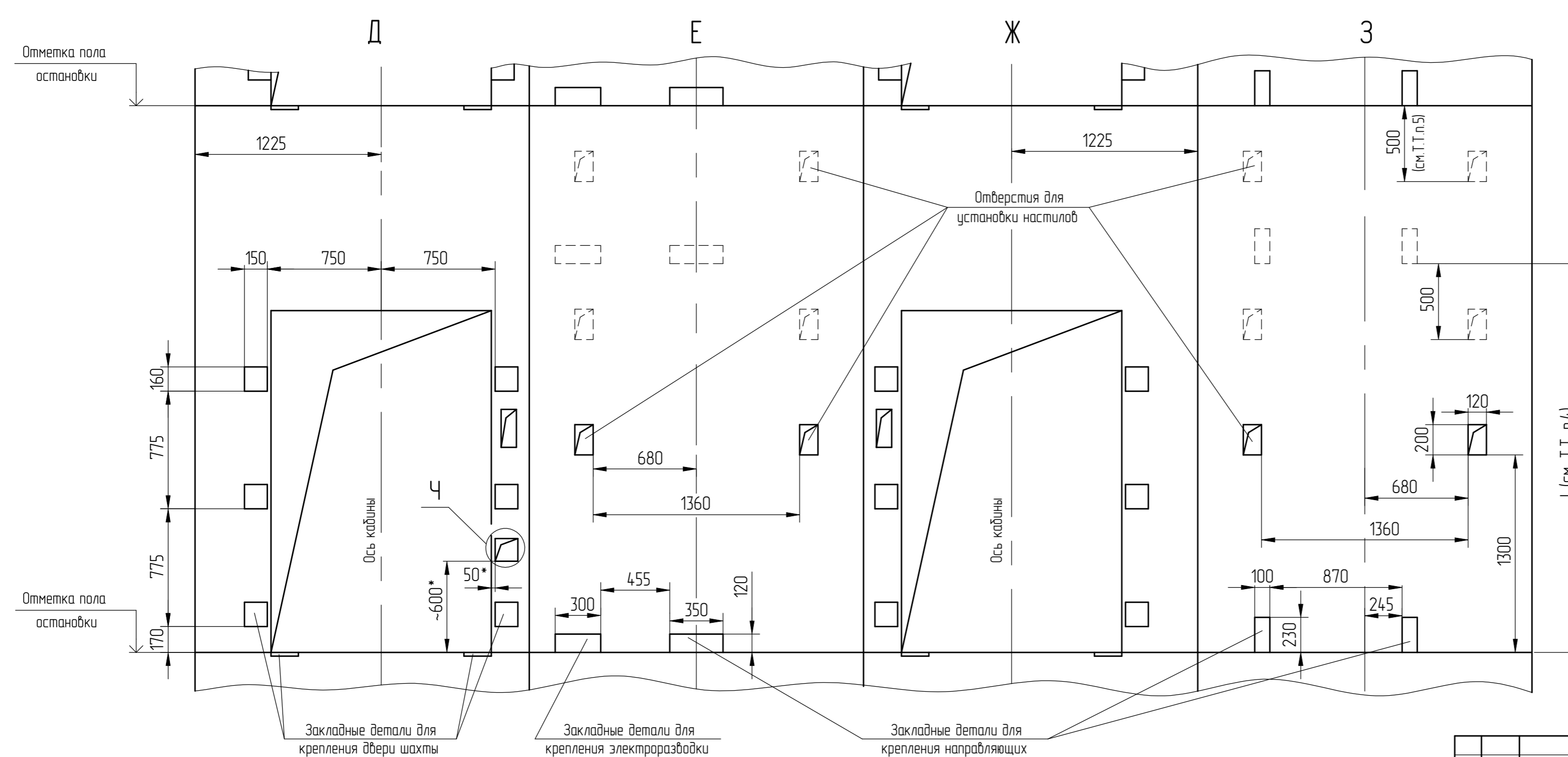


Таблица 4

Ц*	170	только на основной погрузочной площадке при внутреннем управлении
	80	только на основной погрузочной площадке, при внутреннем управлении с переключением на наружную (Вариант)
Ш*	170	только на основной погрузочной площадке при внутреннем управлении
	125	только на основной погрузочной площадке, при внутреннем управлении с переключением на наружную (Вариант)

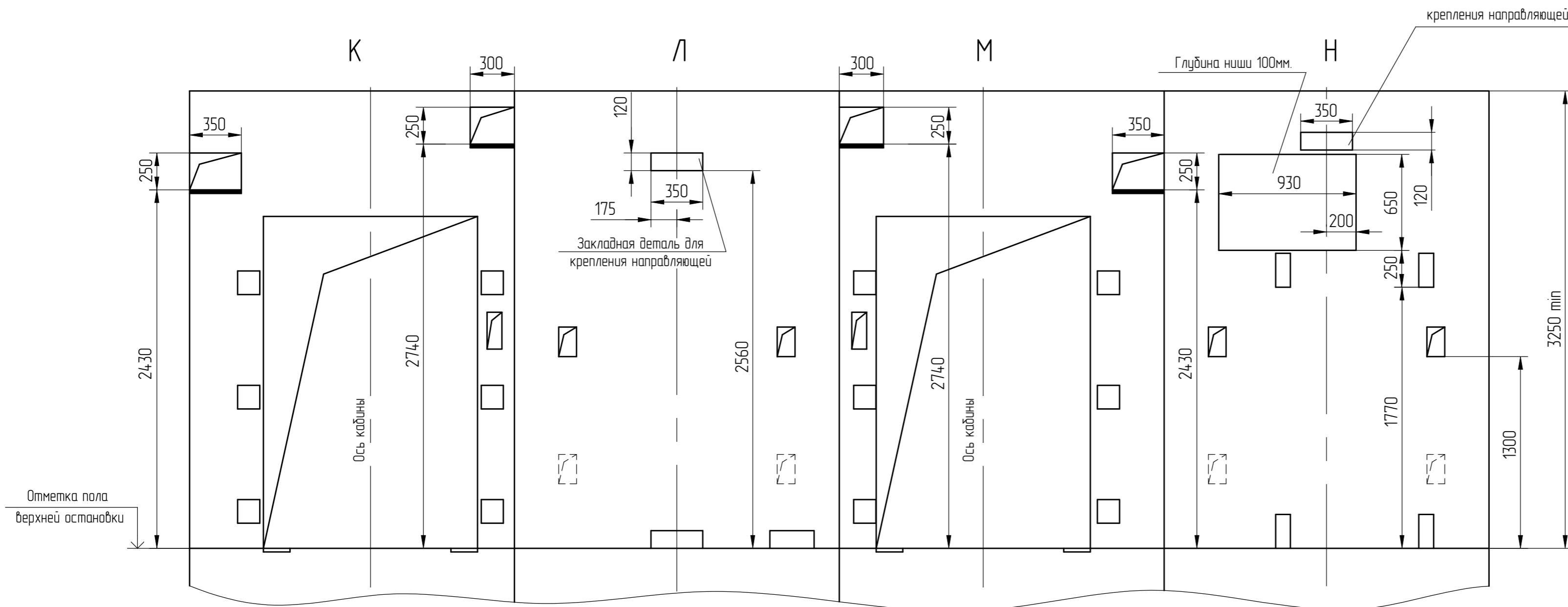
1	186.013533-2025		
Изм/Лист	№ докум.	Подп.	Дата

АСГ-6.47-002 МЛМ

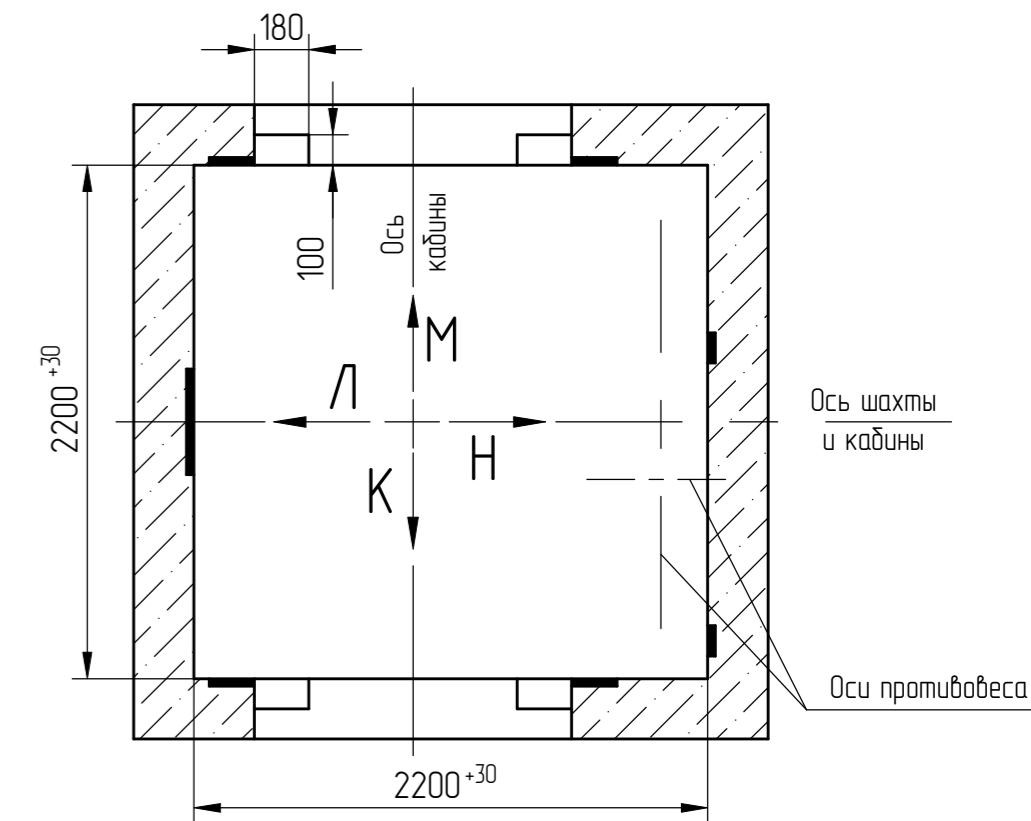
Лист 3

Перв. примен.
Справ. №
Инв.№ подл. 000084023
Взам. инв. №
Инв.№ дубл.
Подп. и дата
Черенкова 28.10.25

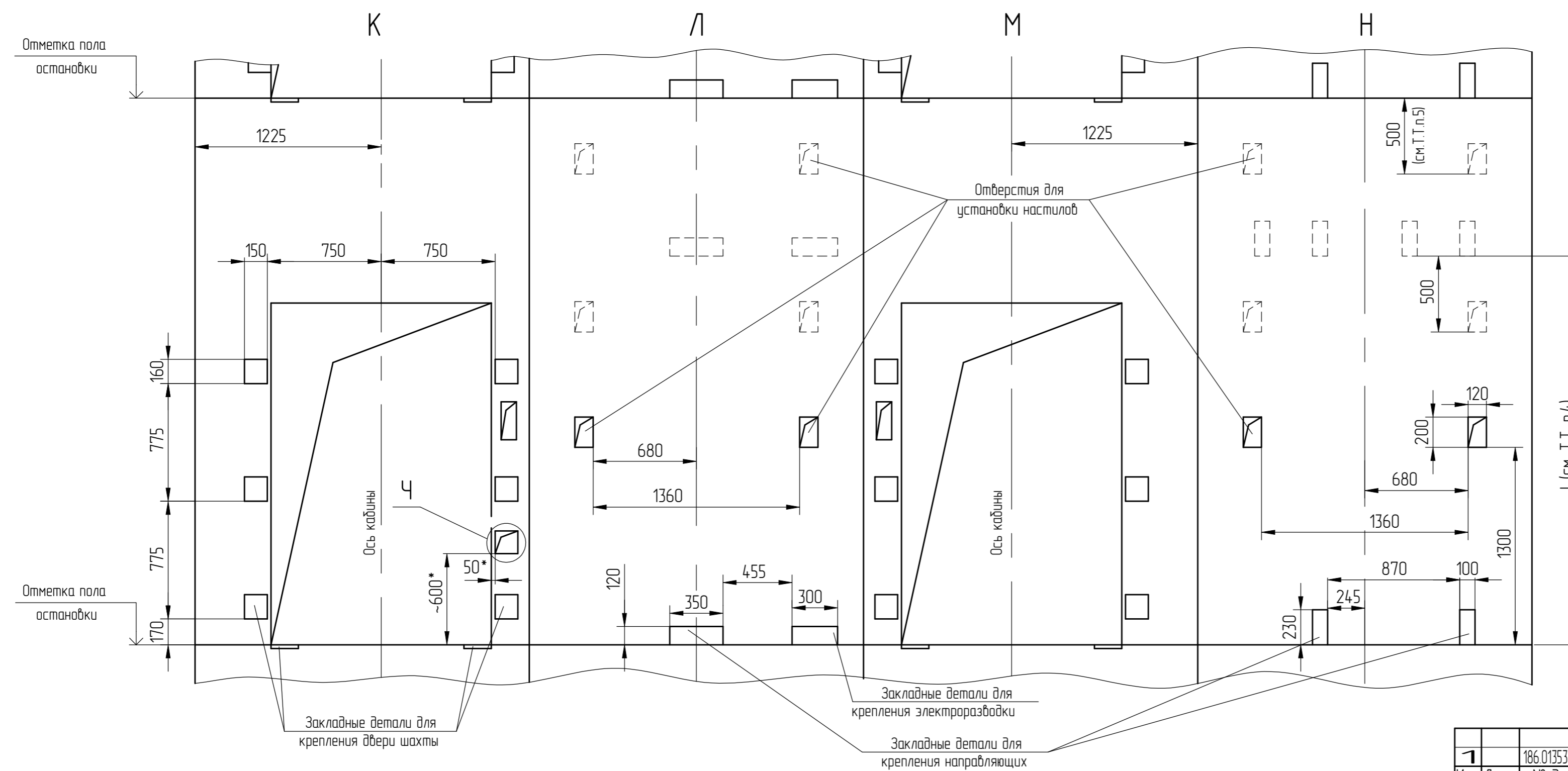
Развертка верхнего этажа шахты с закладными деталями. Вариант 2



План шахты



Развертка типового этажа шахты с закладными деталями. Вариант 2



Ф(1:50)(2)

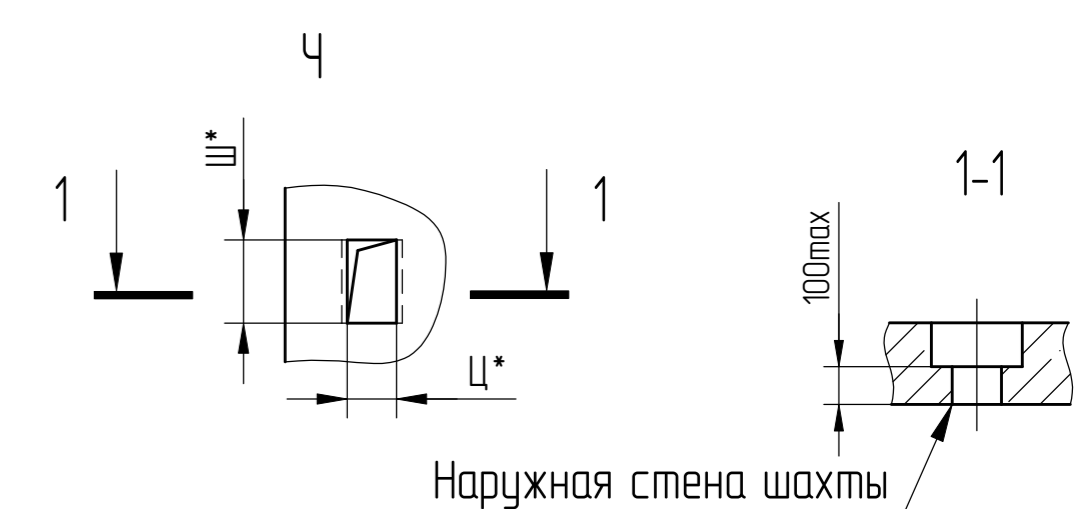
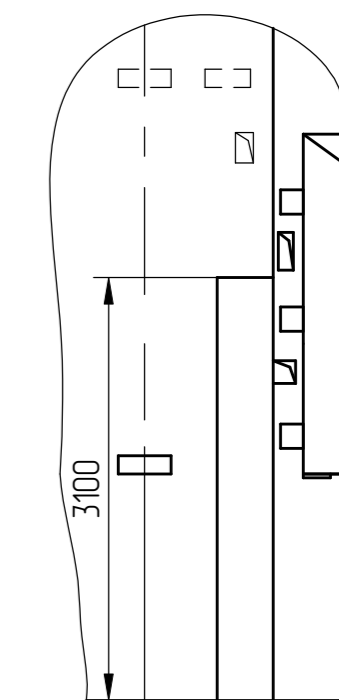


Таблица 4

Ц*	170	только на основной погрузочной площадке при внутреннем управлении
	80	только на основной погрузочной площадке, при внутреннем управлении с переключением на наружную (Вариант)
Ш*	170	только на основной погрузочной площадке при внутреннем управлении
	125	только на основной погрузочной площадке, при внутреннем управлении с переключением на наружную (Вариант)

Перв. примен.
 Справ. №
 Инв.№ подл. 000084023
 Взам. инв. №
 Подп. и дата Черенкова 28.10.25