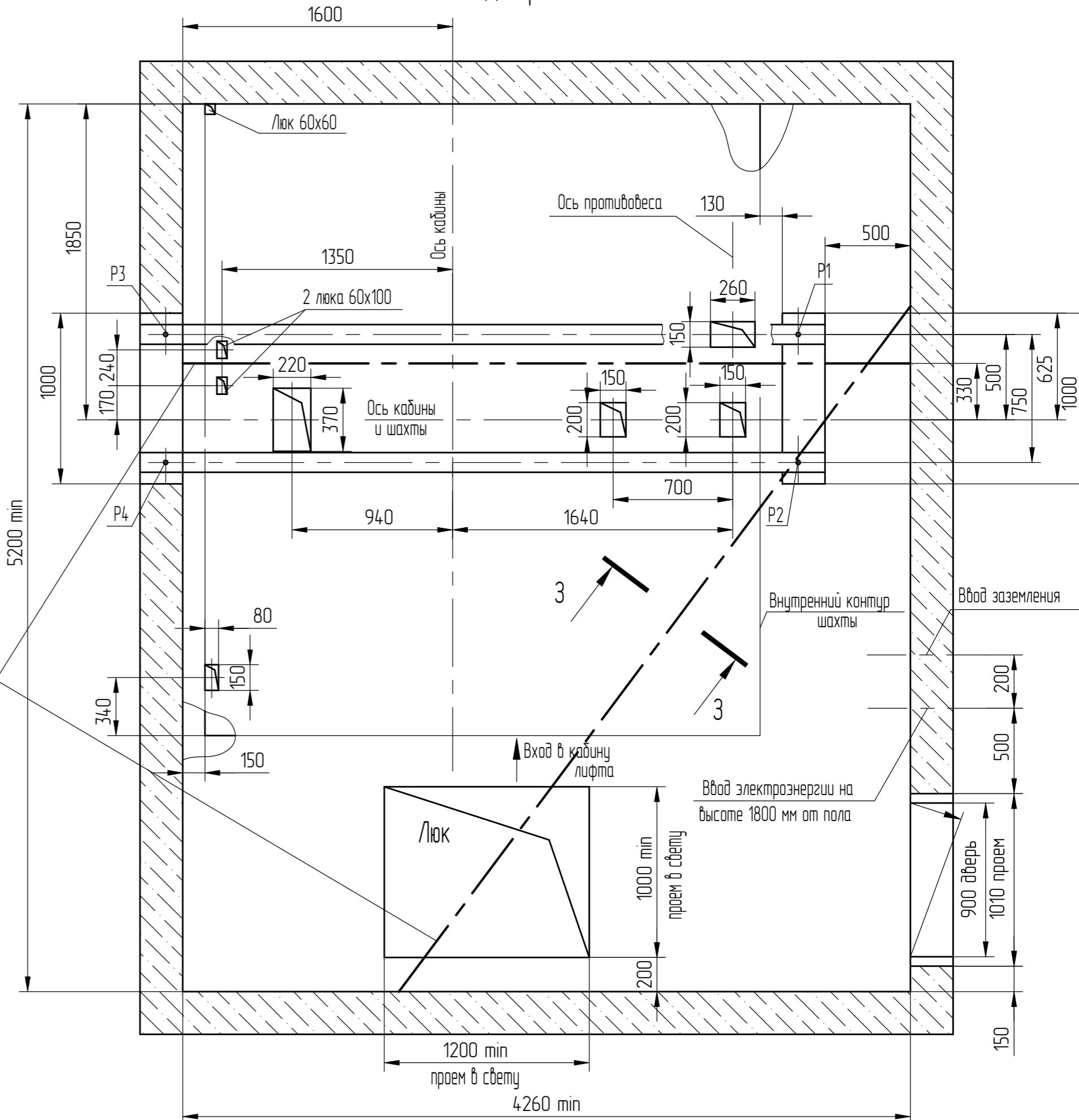
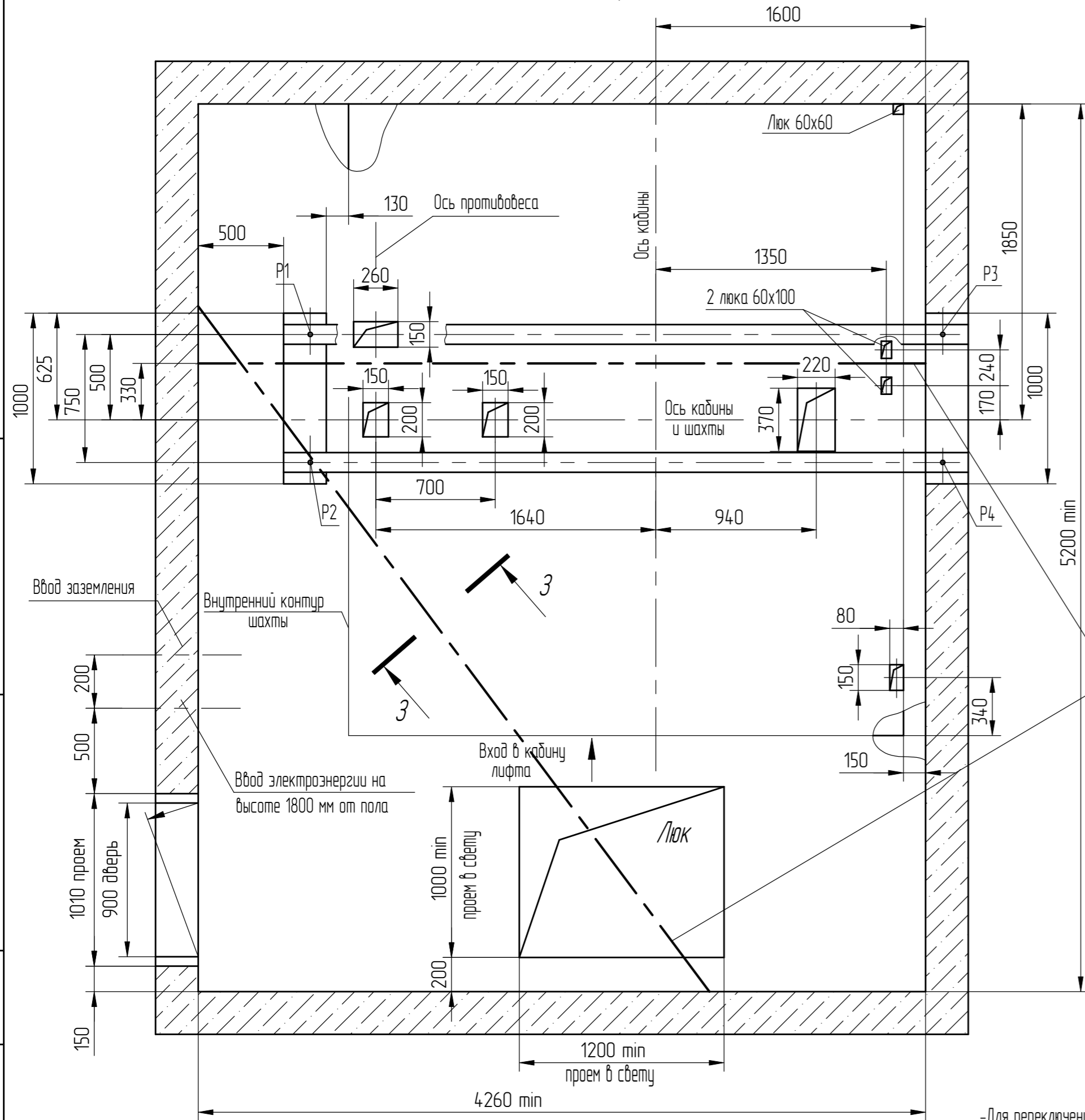


В-В (1) Вариант I

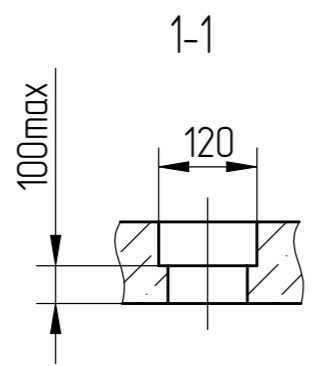
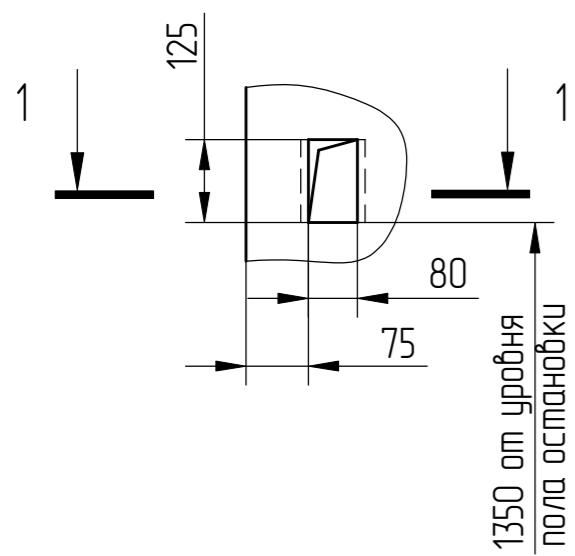
В-В (1) Вариант II



Монорельс-двутавр 18, 20
ГОСТ8239-72 под таль г/п 1т

Д(1:10)(1)

-Для внутреннего управления - у каждой погрузочной площадки.
-Для переключения на наружное управление с основной погрузочной площадки - на основной погрузочной площадке.
-Для переключения на наружное управление со всех погрузочных площадок - на всех останках.



Д(1:10)(1)

-Для переключения на наружное управление с основной погрузочной площадки- на основной погрузочной площадке.
-Для переключения на наружное управление со всех погрузочных площадок- на всех останках.

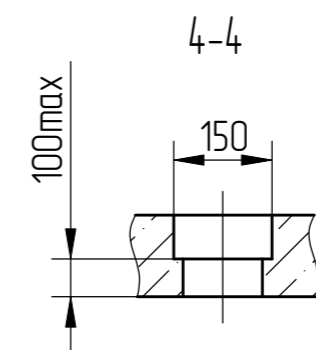
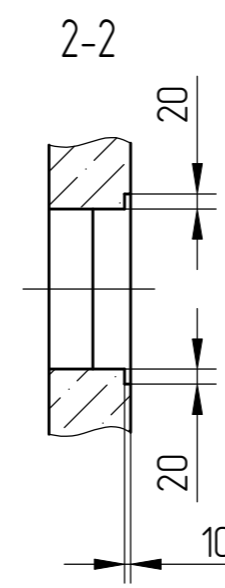
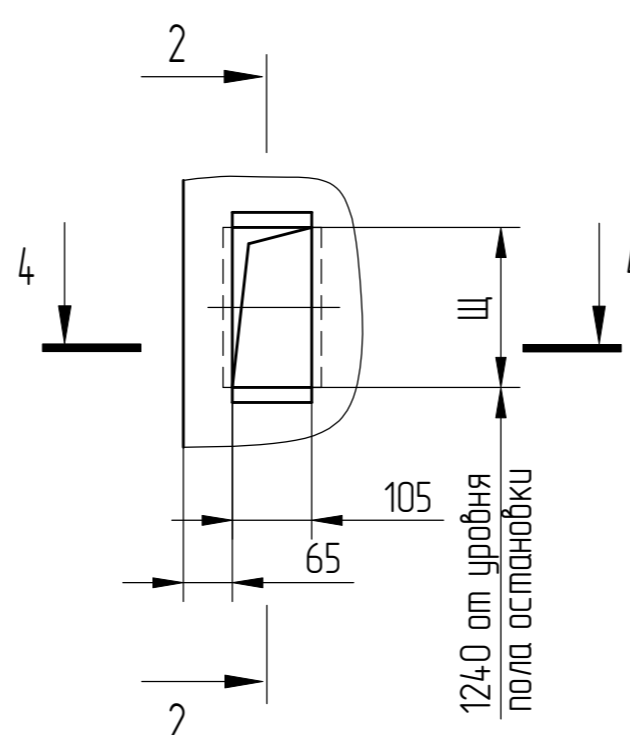
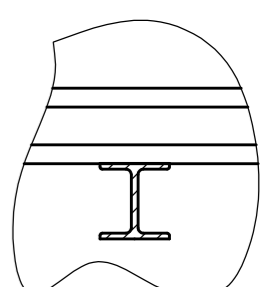


Таблица 3

Оста-новки	2	3,4	5,6	7,8	9,10	11,12	13,14
Щ	212	260	298	366	434	502	570

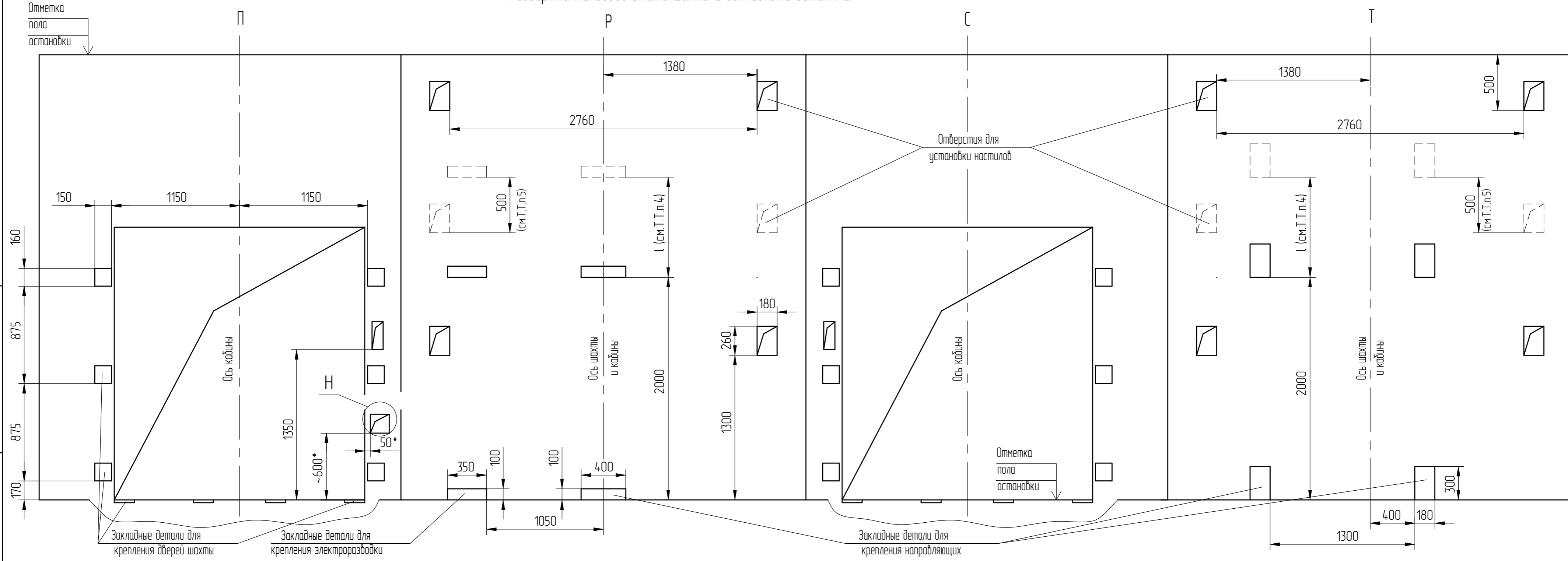
3-3 Ø



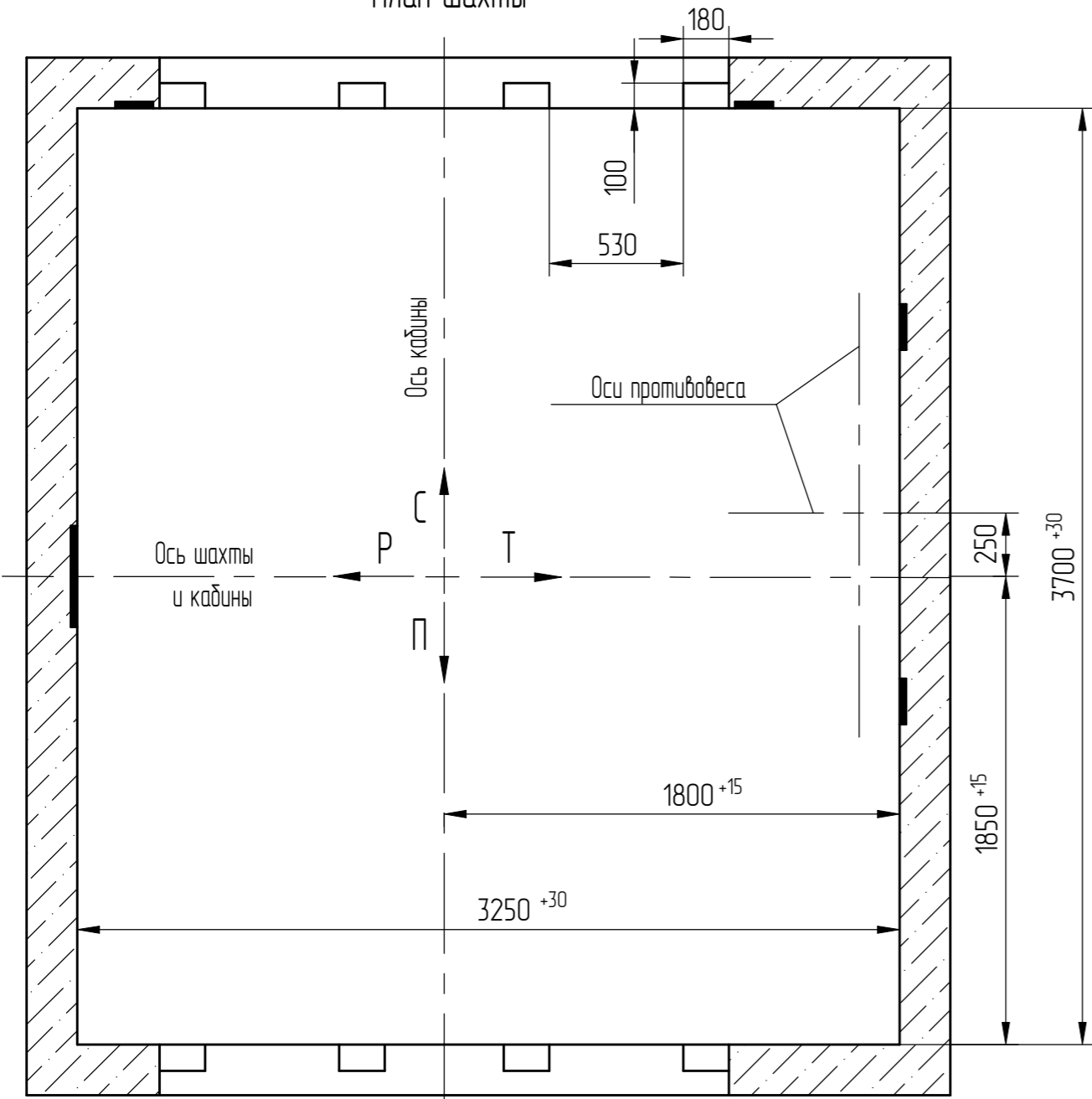
Перв. примен.
Справ. №

Подп. и дата
Инв.№ дубл.
Взам. инв. №
Инв.№ подл.
000083993

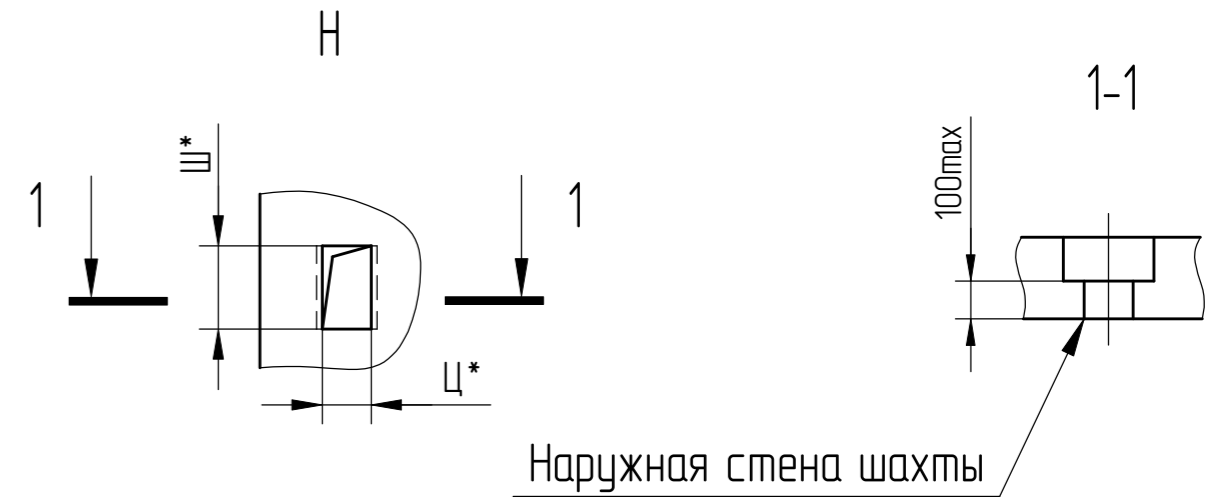
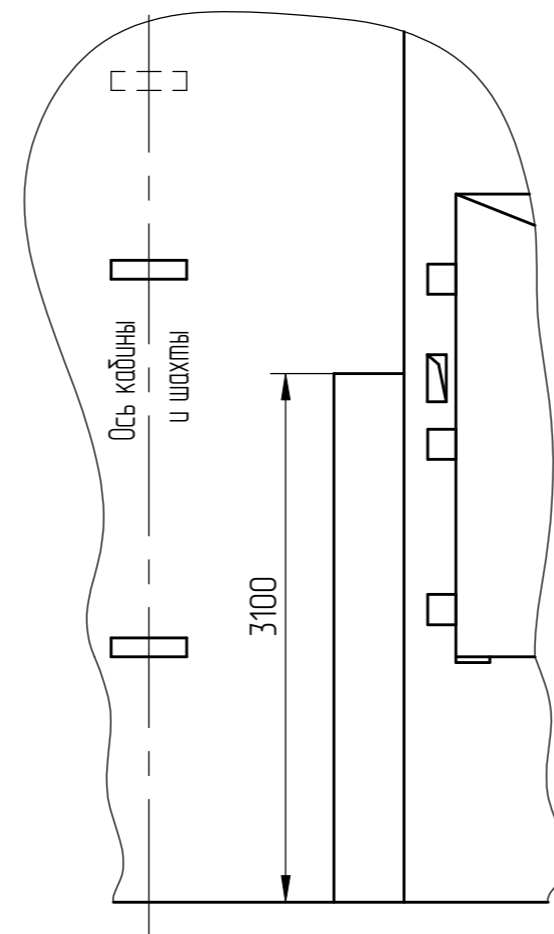
Развертка типового этажа шахты с закладными деталями.



План шахты



Ф (1:40) (1)



Наружная стена шахты

Таблица 4

Ц*	170	только на основной погрузочной площадке при внутреннем управлении
	80	только на основной погрузочной площадке, при внутреннем управлении с переключением на наружную (Вариант)
Ш*	170	только на основной погрузочной площадке при внутреннем управлении
	125	только на основной погрузочной площадке, при внутреннем управлении с переключением на наружную (Вариант)

Справ. № Перв. примен.

Инд.№ подл. 000083993
 Подл. и дата (подп.) Черенкова, 20.01.25
 Взам. инв. № Инв.№ дубл. Подп. и дата

W/W 800-579-JVA

Б-Б

Б

А-А(1:25)

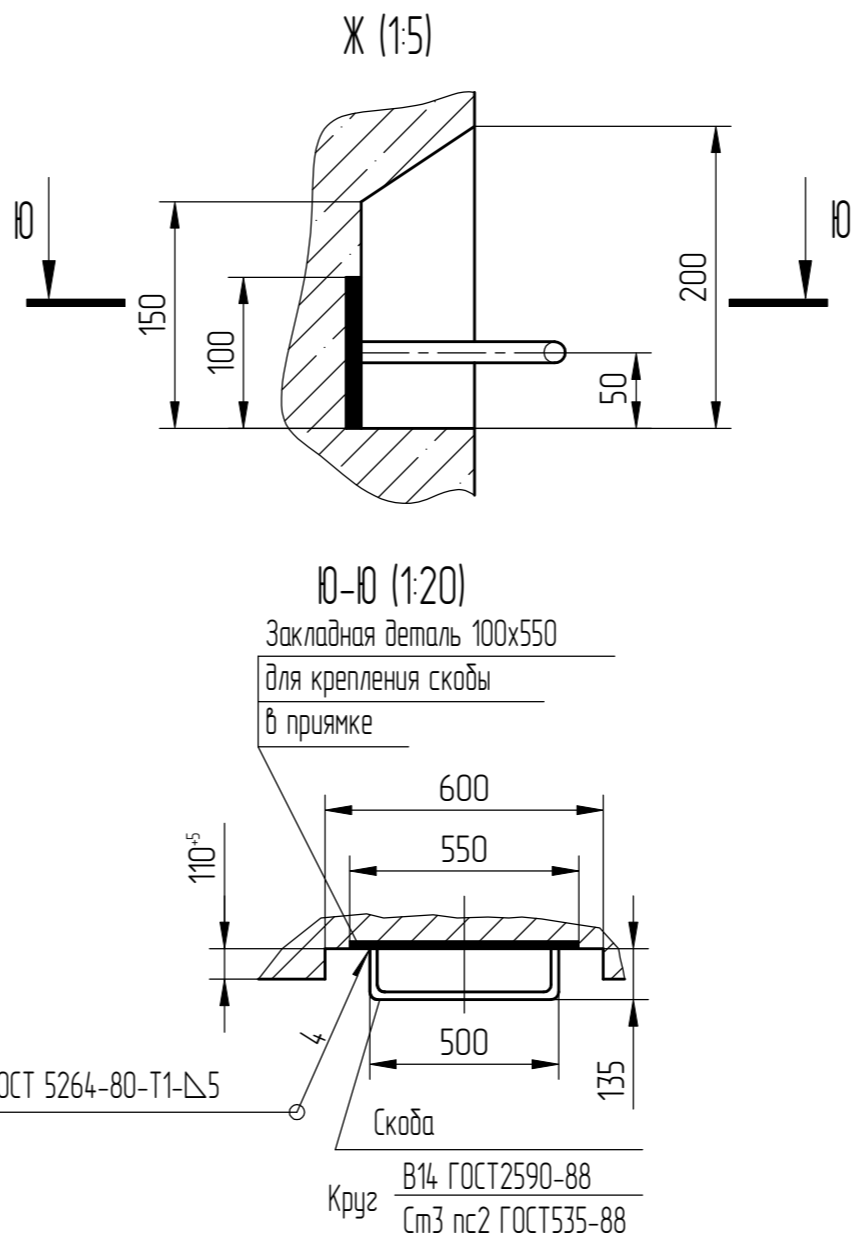
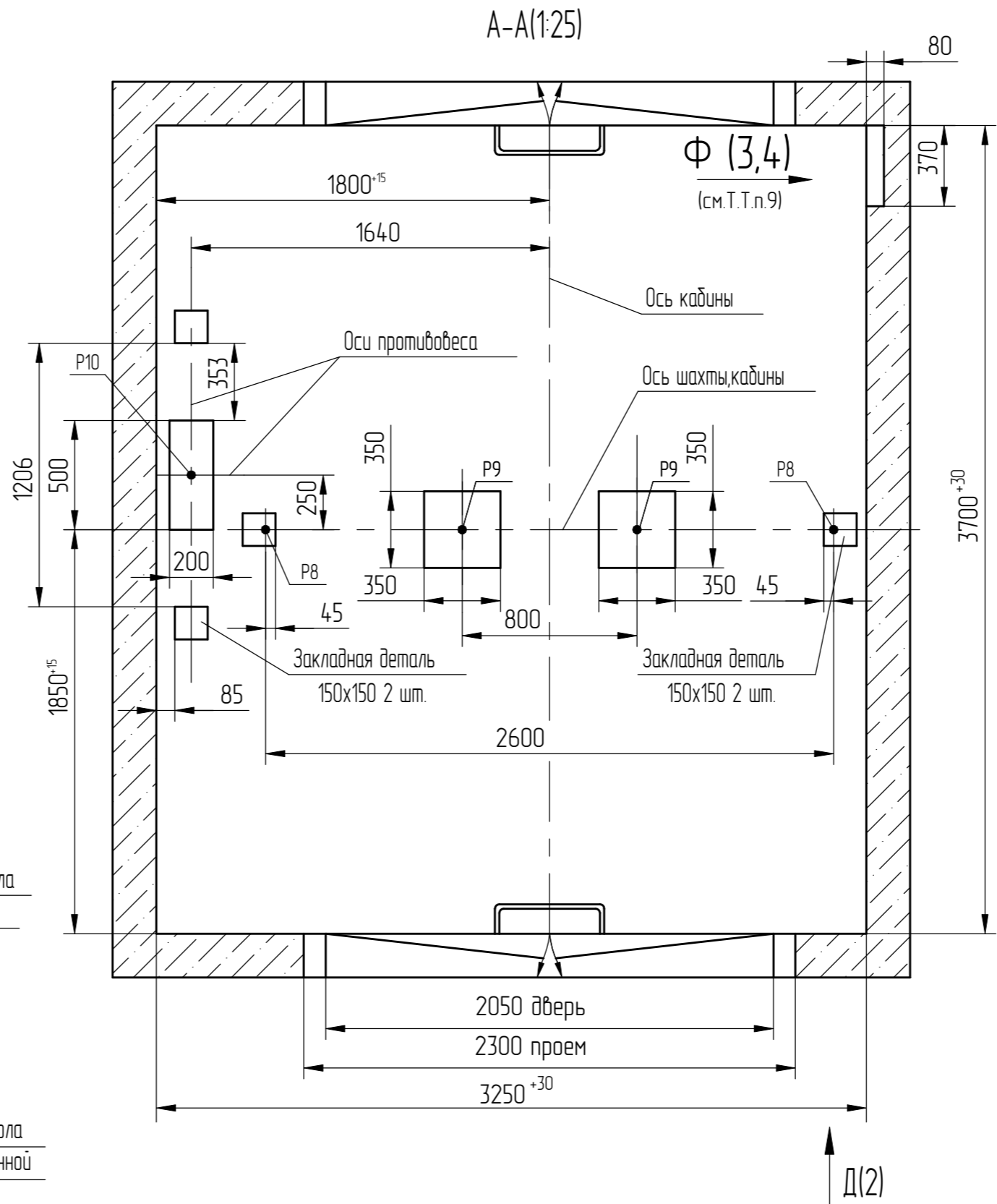
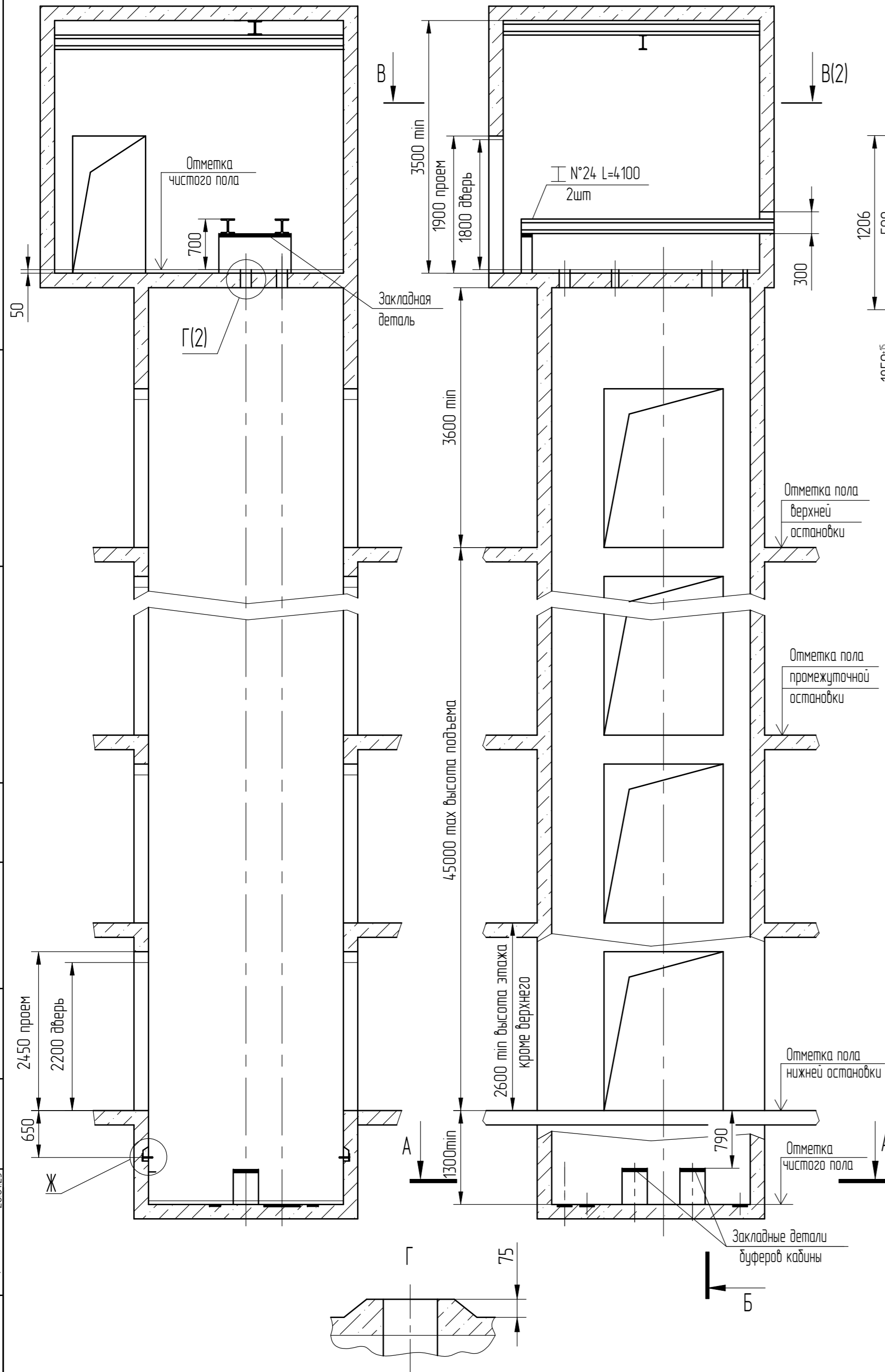


Таблица 1

Таблица нагрузок на строительную часть от лифтовой установки			
Обознач. нагрузки	Величина нагрузки, Н	Схема действия сил	Примечания
P1	92000	На опоры привода см.В-В	Постоянные нагрузки
P2	56000		
P3	25500		
P4	28500		
P5	8200	 На детали крепления направляющих	Кратковременные нагрузки при посадке кабины на лобовик
P6	7200		
P7	5700		
P5n	215	 На детали крепления направляющих противовеса	Кратковременные нагрузки
P6n	2630		
P8	143500	На пять направляющих на площадь 150x150	Нагрузки действуют одновременно и обваривно
P9	87100	На буйфер кабины на площадь 350x350	
P10	58400	На буйфер противовеса на площадь 500x200	
Расчетная временная нагрузка на перекрытие под машинным помещением и крышку люка-800 кг/м ² Все нагрузки указаны с учетом коэффициента динамики			

Таблица 2

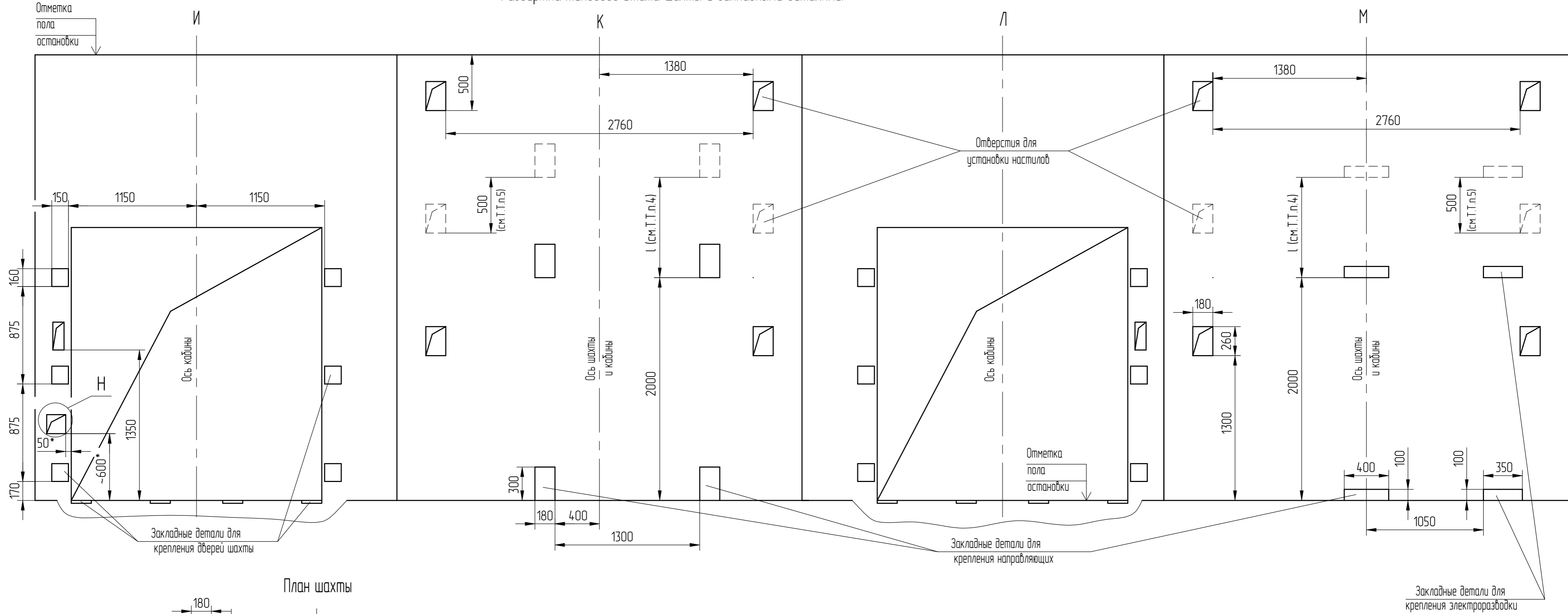
Конструкция двери кабины	Исполнение кабины	Внутренние размеры кабин, мм		
		Ширина	Глубина	Высота
Сплошная	непроходная	2400	3360	2200
	проходная		3320	
Решетчатая	непроходная	2400	3450	2200
	проходная		3500	

- Подлебедачные балки заказывать по спецификации строительного чертежа и устанавливать при монтаже оборудования.
- Шахту выполнять для непроходной кабины с выходом на одну сторону или для проходной кабины с выходом на две противоположные стороны (как указано на чертеже), при этом разность отметок остановочных площадок с противоположных сторон шахты допускается равной 0 или не менее 1200 мм.
- Стены шахты, где укреплены двери, должны быть рассчитаны на удары при закрывании дверей (масса створки 80 кг).
- При высоте этажа более 4000 мм предусмотреть дополнительные закладные детали для крепления направляющих (обозначены пунктиром) с шагом l не более 2000 мм, при этом первый шаг закладных деталей каждого этажа должен быть 2000 мм.
- При высоте этажа 5400 мм и более предусмотреть дополнительные отверстия под настилы с учетом того, чтобы расстояние между отверстиями по высоте было не менее 1800 мм и не более 2500 мм.
- Разбивку закладных деталей и отверстий на верхнем этаже производить по типовому этажу. Дополнительные закладные детали для крепления направляющих предусмотреть на расстоянии 3100 мм от отметки пола верхней остановки до низа закладных деталей. Верхние отверстия для установки настилов не выполнять.
- Внутренние размеры кабин в зависимости от конструкции двери кабины и исполнения кабины приведены в таблице 2.
- В случае необходимости применения противовеса с лобовиками (например, при наличии под прямым углом лифта пространства (помещения), доступного для людей) строительное задание необходимо запросить (согласовать) на ОАО "МОГИЛЕВЛИФТМАШ" (возможно изменение размеров шахты, увеличиваются нагрузки на детали крепления направляющих противовеса и пол приямка и т. д.)
- В случае необходимости применения лестницы в приямке.

АСГ-6.45-008 М/М			
Изм./Лист	186.010273-2024	Лифт грузовой (грузопассажирский)	Лист
Разраб.	№ док.м. Подп. Дата	Q=3200 кг, V=0,5 м/с	Масса
Проб.	Лобах (Подп) 20.01.25	Дверь 2050x2200	Масштаб
Т. контр.	Полторацкий (Подп) 20.01.25		150
Э. метр.			Лист 1 / Листов 4
Н.контр.	Полторацкий (Подп) 20.01.25	ГВБ3005Р	ОАО "МОГИЛЕВЛИФТМАШ"
Утв.	Полторацкий (Подп) 20.01.25		ОЛ НТЦ

Перв. примен. Справ. № Подп. и дата Инв.№ дубл. Инв.№ Взам. инв.№ Подп. и дата (подп.) Черенкова 20.01.25 Инв.№ подл. 000083993

Развертка типового этажа шахты с закладными деталями.



План шахты

Ф (1:40) (1)

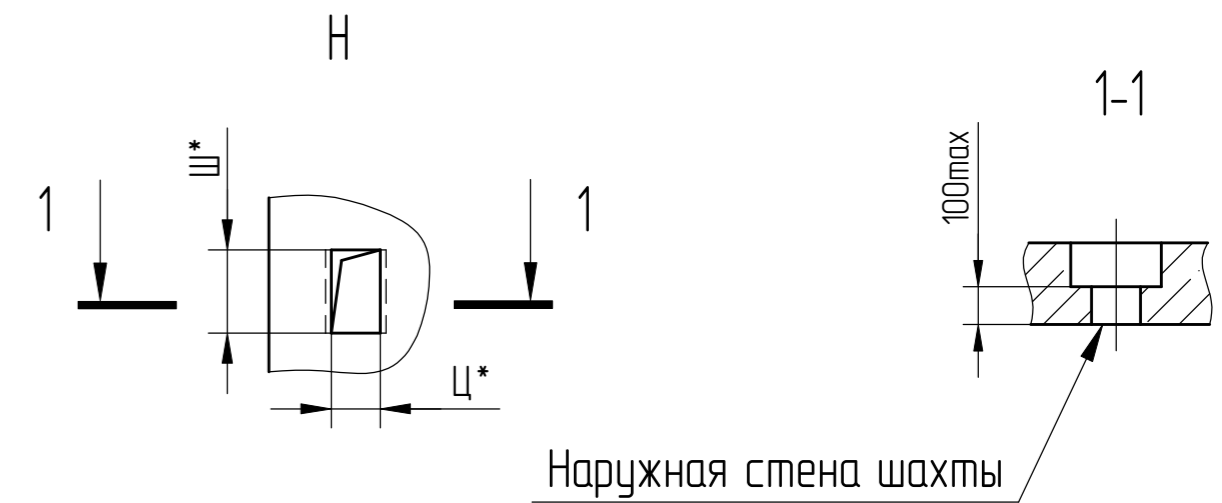
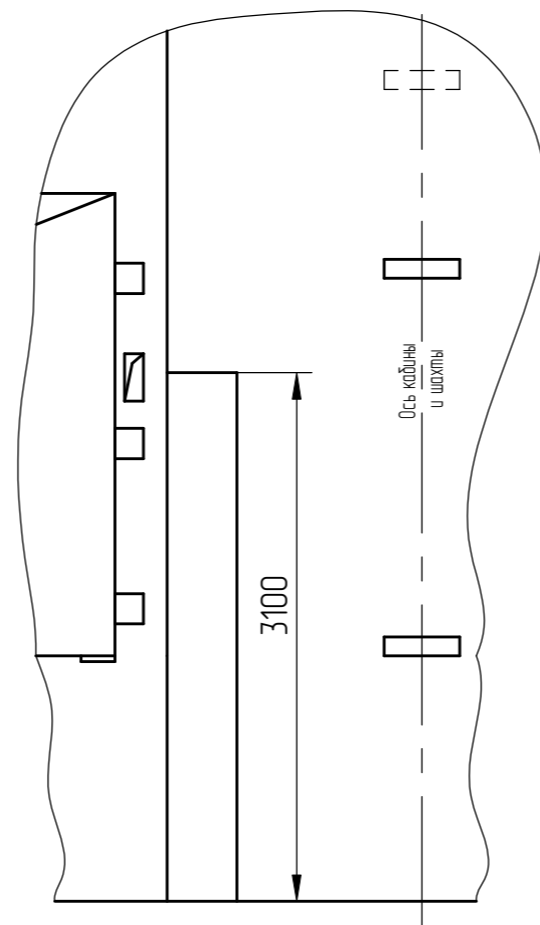


Таблица 4

Ц*	170	только на основной погрузочной площадке при внутреннем управлении
	80	только на основной погрузочной площадке, при внутреннем управлении с переключением на наружную (Вариант)
Ш*	170	только на основной погрузочной площадке при внутреннем управлении
	125	только на основной погрузочной площадке, при внутреннем управлении с переключением на наружную (Вариант)

Перв. примен.

Справ. №

Инд.№ подл. 000083993

Взам. инв. №

Инд.№ дубл.

Подп. и дата

Инд.№ подл. 000083993

Подп. и дата (проект) Черенкова 20.01.25