

Таблица 1
Таблица нагрузок на строительную часть от лифтовой установки

Обозначение нагрузки	Величина нагрузки, Н	Схема действия сил	Примечания	
P1	19000	На опоры привода см.В-В	Постоянные нагрузки	
P2	4500			
P3	26300			
P4	4250			
P5	600	P7, P6, P5 355max	На детали крепления направляющих	Кратковременные нагрузки при посадке кабины на ловители
P6	1900			
P7	2000	P6п, P5п	На детали крепления направляющих противовеса	Кратковременные нагрузки
P5п	45			
P6п	185			
P8	50500	На пять направляющих на площадь 100x100	Нагрузки действуют одновременно и аварийно	
P9	20800	На буфер кабины на площадь 220x220		
P10	24900	На буфер противовеса на площадь 200x200		

Расчетная временная нагрузка на перекрытие под машинным помещением и крышку люка-500 кг/м²
Все нагрузки указаны с учетом коэффициента динамики

1. Подлебедочные балки заказывать по спецификации строительного чертежа и устанавливать при монтаже оборудования.
2. Шахту выполнять для непроходной кабины с выходом на одну сторону или для проходной кабины с выходом на две противоположные стороны (как указано на чертеже), при этом разность отметок остановочных площадок с противоположных сторон шахты допускается равной 0 или не менее 1200 мм.
3. Стены шахты, где укреплены двери, должны быть рассчитаны на удары при закрывании дверей (масса створки 50 кг).
4. При высоте этажа более 3000 мм предусмотреть дополнительные закладные детали для крепления направляющих (обозначены пунктиром) с шагом l не более 3000 мм, при этом первый шаг закладных деталей каждого этажа должен быть 2500 мм.
5. При высоте этажа 3600 мм и более предусмотреть дополнительные отверстия под настилы с учетом того, чтобы расстояние между отверстиями по высоте было не менее 1800 мм и не более 2500 мм.
6. Разбивку закладных деталей и отверстий на верхнем этаже производить по типовому этажу. Дополнительные закладные детали для крепления направляющих предусмотреть на расстоянии 2800 мм от отметки пола верхней остановки до низа закладных деталей. Верхние отверстия для установки настилов не выполнять.
7. Кабины лифтов оборудуются сплошными дверями. Для стран Таможенного союза допускается применение раздвижных решетчатых дверей кабины.
8. Внутренние размеры кабин в зависимости от конструкции двери кабины и исполнения кабины приведены в таблице 2.
9. В случае необходимости применения противовеса с ловителями (например, при наличии под приямком лифта пространства (помещения), доступного для людей, строительное задание необходимо запросить (согласовать) на ОАО "МогилевЛифтМаш" (возможно изменение размеров шахты, увеличиваются нагрузки на детали крепления направляющих противовеса и пол приямка и т.д.).
10. В случае необходимости применения лестницы в приямке.

Таблица 2

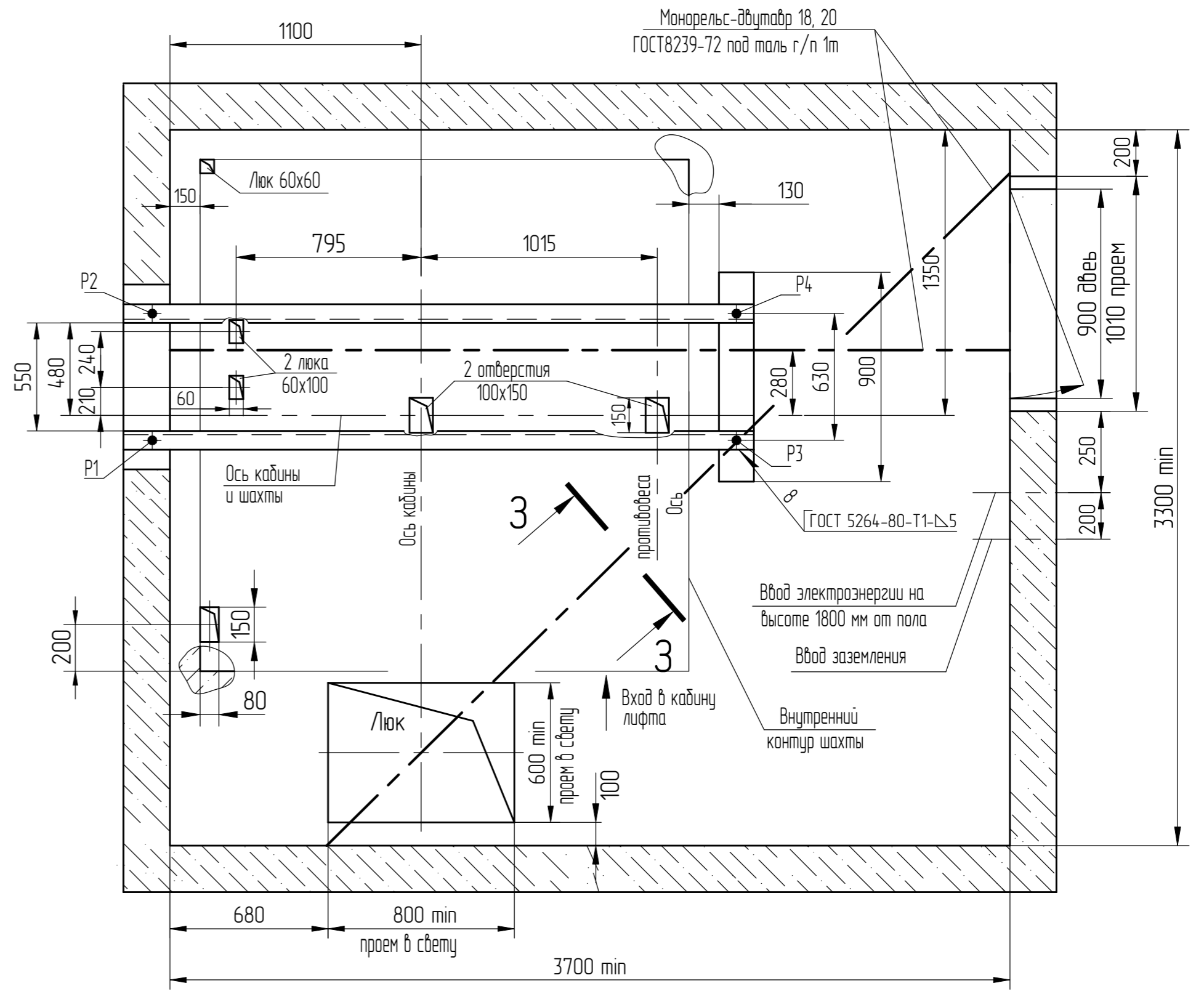
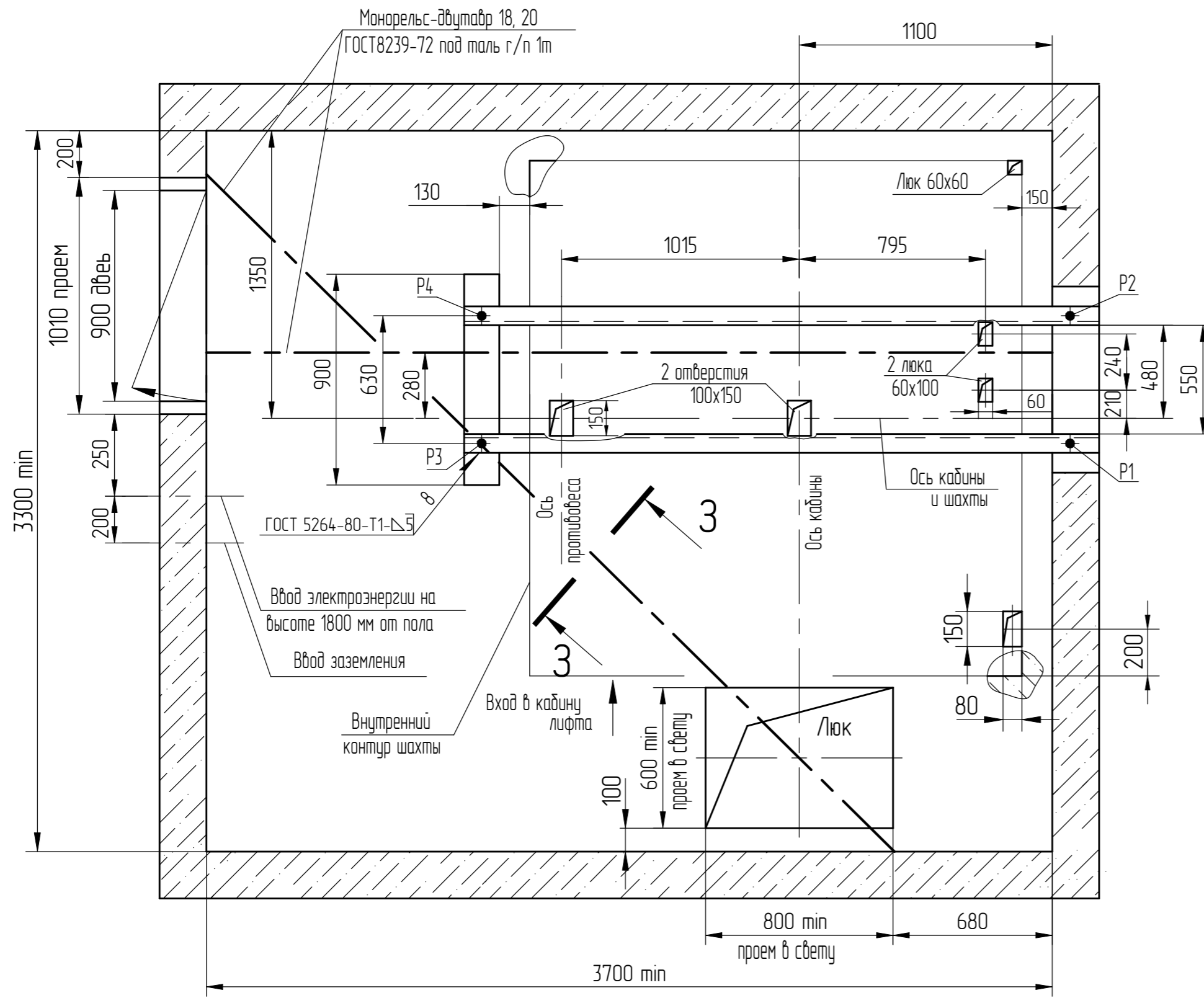
Конструкция двери кабины	Исполнение кабины	Внутренние размеры кабин, мм		
		Ширина	Глубина	Высота
Сплошная	непроходная	1400	1860	2000
	проходная		1820	
Решетчатая	непроходная	1400	1950	2000
	проходная		2000	

АСГ-6.45-002 М/М			
Изм./Лист	186.010273-2024	Лифт грузовой (грузопассажирский)	Лит. Масса Масштаб
Разраб.	№ док.м. Подп. Дата	Q=500кг, V=0,5м/с	150
Проб.	Лобах (Подп) 20.01.25	Дверь 1250x2000	
Т. контр.	Полторацкий (Подп) 20.01.25	Лист 1	Листов 4
Э. метр.		ОАО "МОГИЛЕВЛИФТМАШ"	
Н.контр.	Полторацкий (Подп) 20.01.25		
Утв.	Полторацкий (Подп) 20.01.25	ГВБ0505Р	
Список цехов-расцеховок нет.			

Перв. примен.
Справ. №
Подп. и дата
Инв.№ дубл.
Взам. инв. №
Инв.№ подл.
000083963

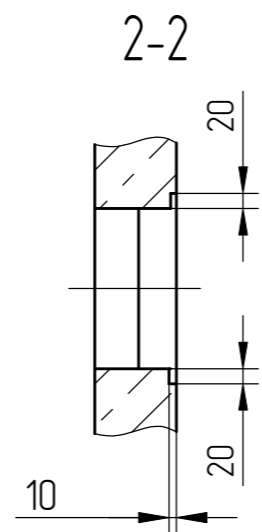
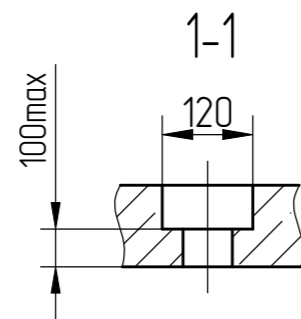
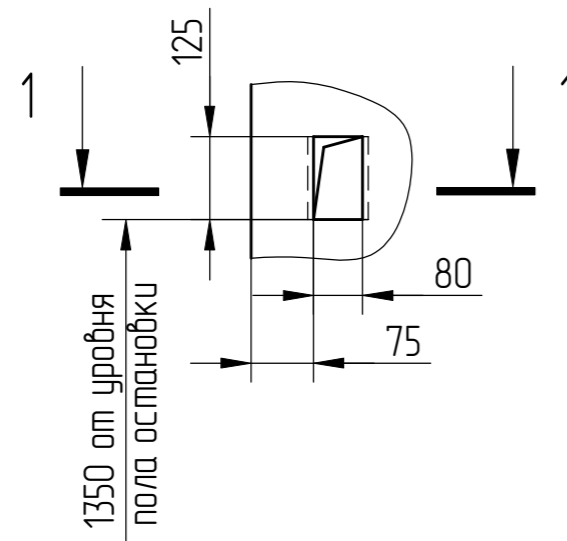
В-В (1:20) (1) Вариант I

В-В (1:20) (1) Вариант II



Д(1:10)(1)

-Для внутреннего управления - у каждой погрузочной площадки.
 -Для переключения на наружное управление с основной погрузочной площадки - на всех погрузочных площадках кроме основной.



Д(1:10)(1)

-Для переключения на наружное управление с основной погрузочной площадки - на основной погрузочной площадке.
 -Для переключения на наружное управление со всех погрузочных площадок - на всех остановках.

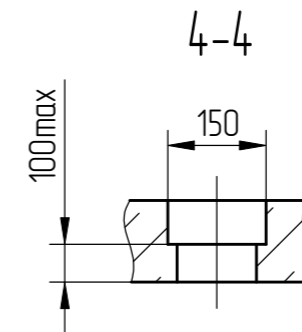
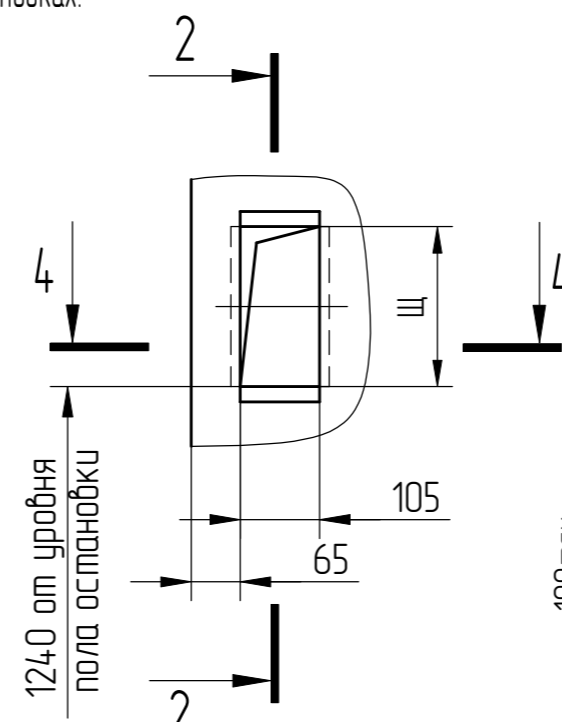
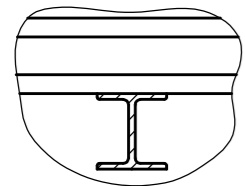


Таблица 3

Остановка	2	3,4	5,6	7,8	9,10	11,12	13,14	15,16	17,18	19,20
Щ	212	260	298	366	434	502	570	638	706	774

3-3



Изм/Лист	186.010273-2024	Подп.	Дата
Список цехов-расцехов	нет.		

Перв. примен.

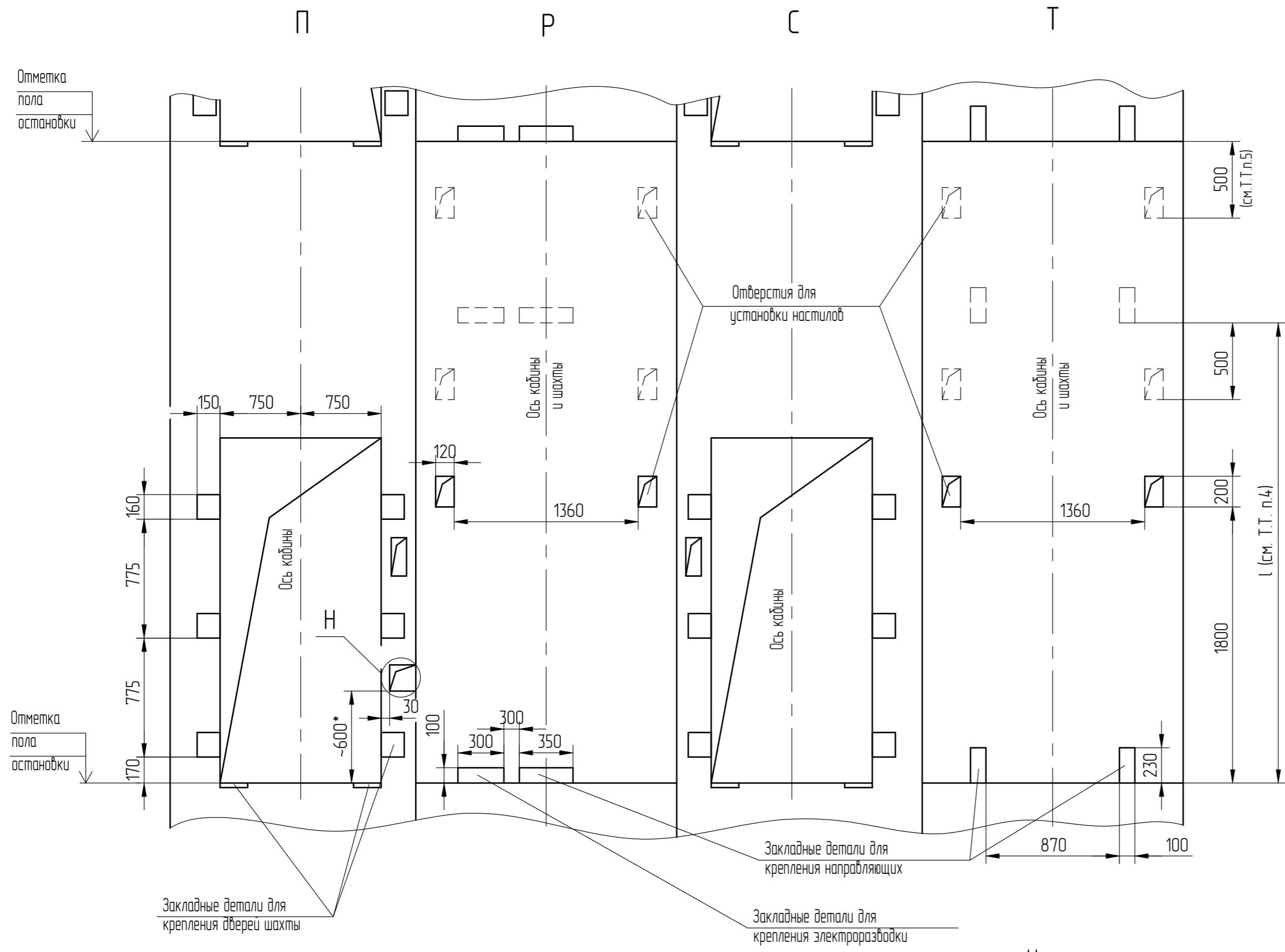
Справ. №

Подп. и дата

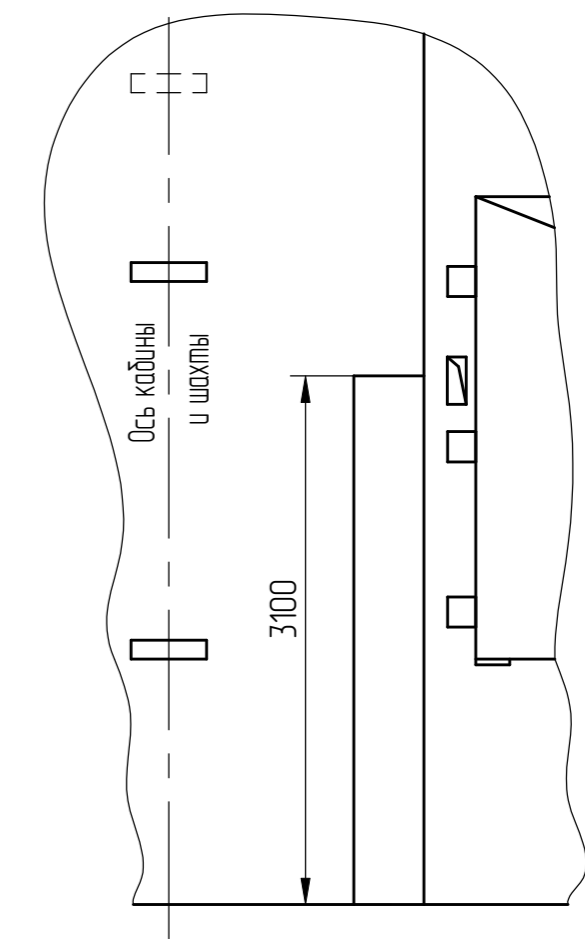
Взам. инв. № Инв. № дубл.

Подп. и дата (подп.) Черенкова, 20.01.25

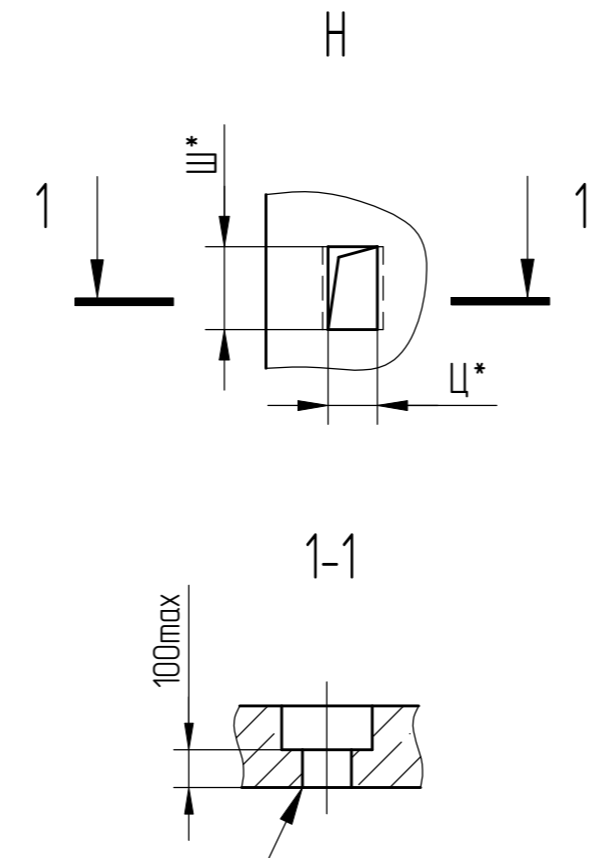
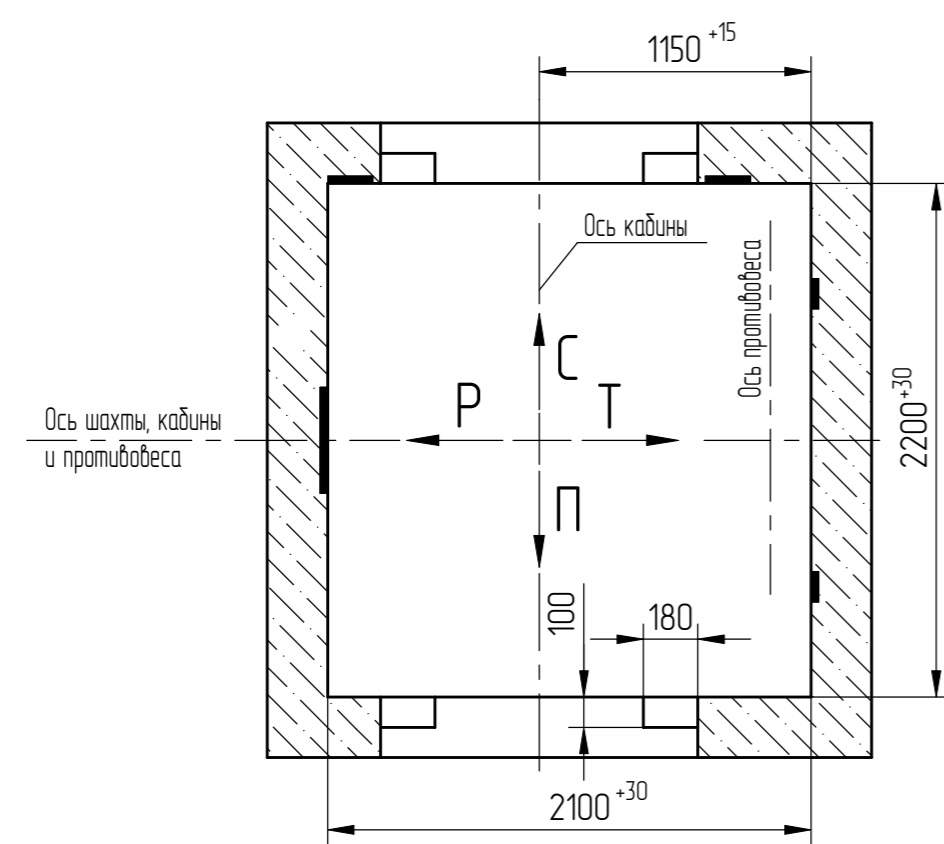
Развертка типового этажа шахты с закладными деталями.



Ф (1:40) (1)



План шахты



Наружная стена шахты

Таблица 4

Ц*	170	только на основной погрузочной площадке при внутреннем управлении
	80	только на основной погрузочной площадке, при внутреннем управлении с переключением на наружную (Вариант)
Ш*	170	только на основной погрузочной площадке при внутреннем управлении
	125	только на основной погрузочной площадке, при внутреннем управлении с переключением на наружную (Вариант)

Перв. примен.

Справ. №

Подп. и дата

Инв.№ дубл.

Взам. инв. №

Инв.№ подл.

000083963

Подп. и дата (проект)

Черенкова 20.01.25