

Таблица 1
Таблица нагрузок на строительную часть от лифтовой установки

Обозначение нагрузки	Величина нагрузки, Н	Схема действия сил	Примечания
P1	10000	На опоры привода см.В-В	Постоянные нагрузки
P2	3000		
P3	26000		
P4	4250		
P5	500	На детали крепления направляющих	Кратковременные нагрузки при посадке кабины на лобовик
P6	1300		
P7	2000	На детали крепления направляющих противовеса	Кратковременные нагрузки
P5п	45		
P6п	185		
P8	46500	На пятку направляющих на площадь 100x100	Нагрузки действуют одновременно и абсорбино
P9	19900	На буфер кабины на площадь 250x250	
P10	22200	На буфер противовеса на площадь 200x200	

Расчетная временная нагрузка на перекрытие под машинным помещением и крышку люка-500 кг/м²
Все нагрузки указаны с учетом коэффициента динамики

- Подлебочные балки заказывать по спецификации строительного чертежа и устанавливать при монтаже оборудования.
- Шахту выполнять для непроходной кабины с выходом на одну сторону или для проходной кабины с выходом на две противоположные стороны (как указано на чертеже), при этом разность отметок остановочных площадок с противоположных сторон шахты допускается равной 0 или не менее 1200 мм.
- Стены шахты, где укреплены двери, должны быть рассчитаны на удары при закрывании дверей (масса створки 40 кг).
- При высоте этажа более 3000 мм предусмотреть дополнительные закладные детали для крепления направляющих (обозначены пунктиром) с шагом l не более 3000 мм, при этом первый шаг закладных деталей каждого этажа должен быть 2500 мм.
- При высоте этажа 3600 мм и более предусмотреть дополнительные отверстия под настилы с учетом того, чтобы расстояние между отверстиями по высоте было не менее 1800 мм и не более 2500 мм.
- Разбивку закладных деталей и отверстий на верхнем этаже производить по типовому этажу. Дополнительные закладные детали для крепления направляющих предусмотреть на расстоянии 2800 мм от отметки пола верхней остановки до низа закладных деталей. Верхние отверстия для установки настилов не выполнять.
- Кабины лифтов оборудуются сплошными дверями. Для стран Таможенного союза допускается применение раздвижных решетчатых дверей кабины.
- Внутренние размеры кабин в зависимости от конструкции двери кабины и исполнения кабины приведены в таблице 2.
- В случае необходимости применения противовеса с лобовиками (например, при наличии под прямым углом пространства (помещения), доступного для людей, строительное задание необходимо запросить (согласовать) на ОАО "Могилевлифтмаш" (возможно изменение размеров шахты, увеличиваются нагрузки на детали крепления направляющих противовеса и пол прямки и т.д.).

Таблица 2

Конструкция двери кабины	Исполнение кабины	Внутренние размеры кабин, мм		
		Ширина	Глубина	Высота
Сплошная	непроходная	1000	930	2000
	проходная	1000	1000	2000
Решетчатая	непроходная	1000	980	2000
	проходная	1000	980	2000

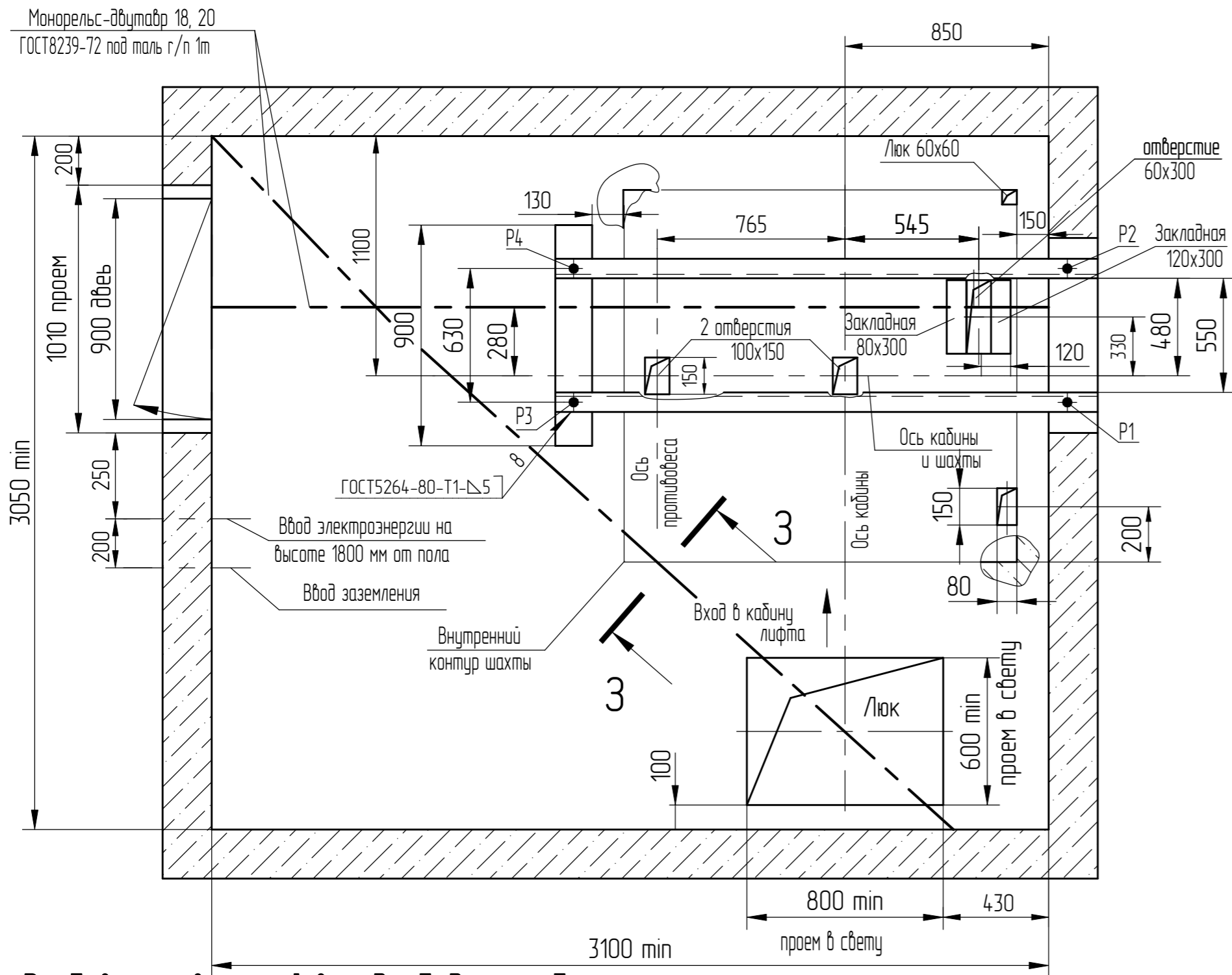
АСГ-6.15-001 М/М				Лифт	Масса	Масштаб
1	186.013363-2025			Лифт грузовой (грузопассажирский)		
Изм./Лист	№ док.м.	Подп.	Дата	Q=500кг, V=0,5м/с Дверь 850x2000	1	Листов 4
Разраб.	Лобах	(Подп)	30.09.25			
Проб.	Городецкий	(Подп)	30.09.25	ГВБ0505Р	ОАО "МОГИЛЕВЛИФТМАШ"	ОЛ НТЦ
Т. контр.						
Э. метр.						
Н.контр.	Лобах	(Подп)	30.09.25			
Утв.	Городецкий	(Подп)	30.09.25			

Список цехов-расцехов нет.

Перв. примен.
Справ. №
Подп. и дата
Инв.№ дубл.
Взам. инв. №
Инв.№ подл.
000083953

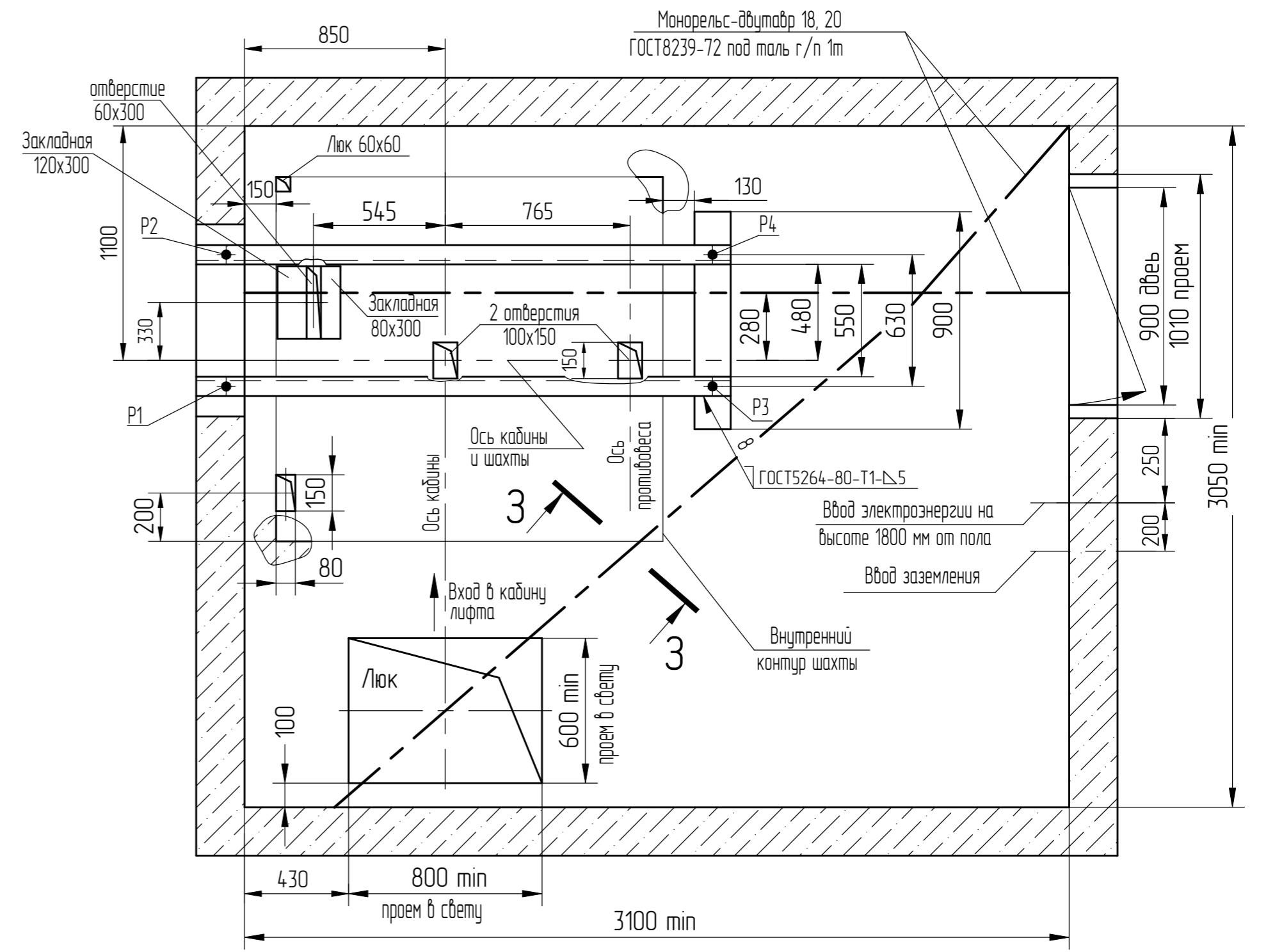
В-В (1:20) (1)

Вариант 1 (для проходной и непроходной кабины при установке ОС на полу)

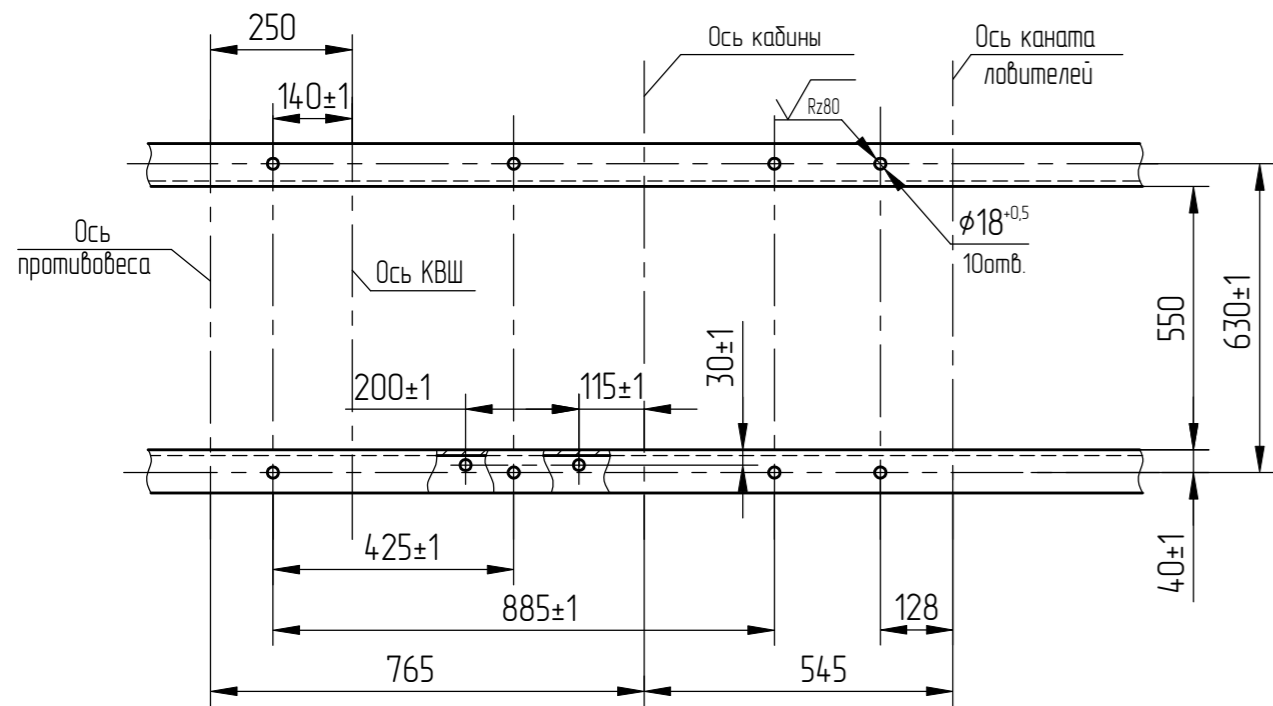


В-В (1:20) (1)

Вариант 2 (только для непроходной кабины при установке ОС на полу)

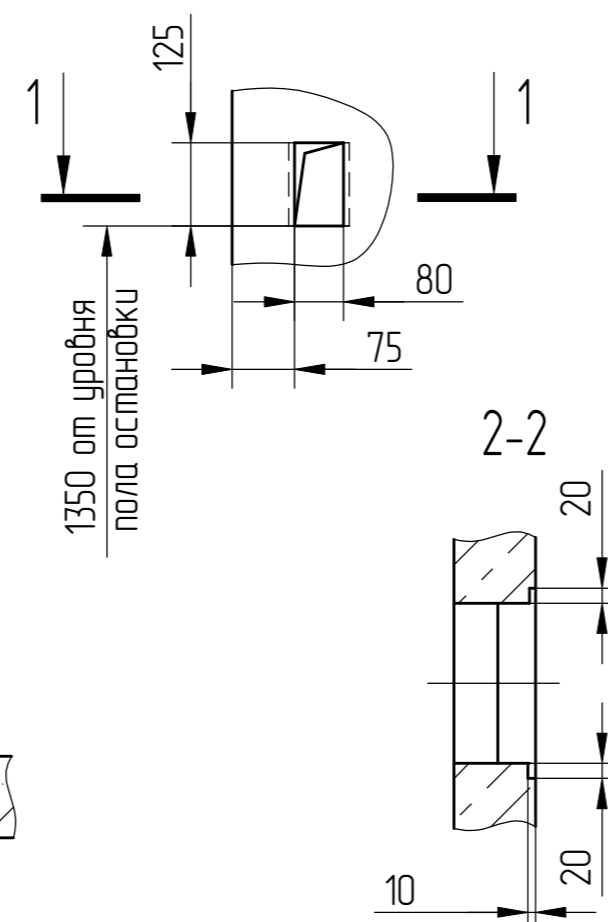


Разбивка отверстий в подбедечных балках



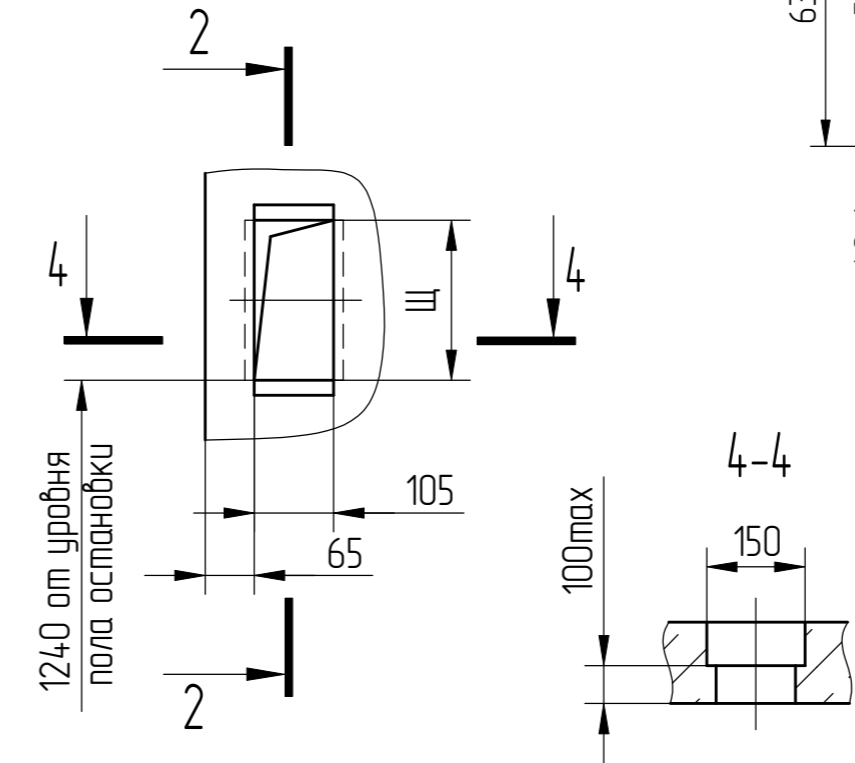
Д(1:10)(1)

-Для внутреннего управления - у каждой погрузочной площадки.
-Для переключения на наружное управление с основной погрузочной площадки - на всех погрузочных площадках кроме основной.



Д(1:10)(1)

-Для переключения на наружное управление с основной погрузочной площадки - на основной погрузочной площадке.
-Для переключения на наружное управление со всех погрузочных площадок - на всех остановах.



Разбивка отверстий в подбедечных балках

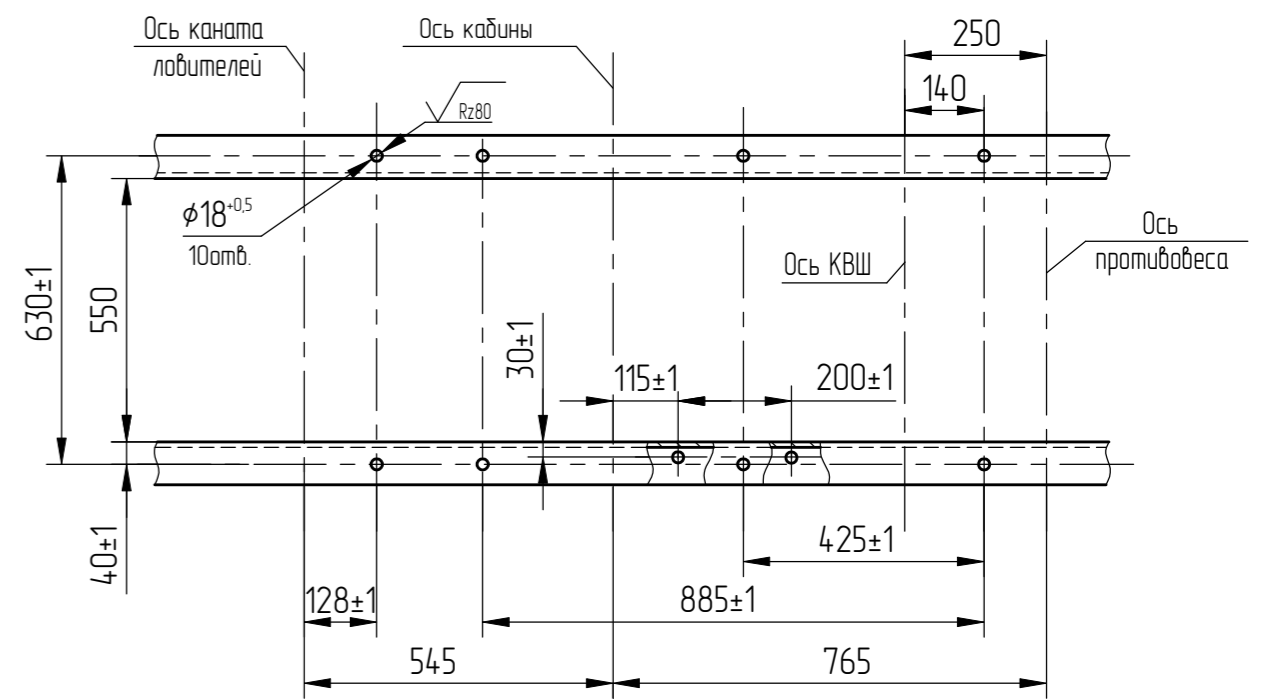


Таблица 3

Оста-новки	2	3;4	5;6	7,8	9;10	11;12	13;14	15;16	17;18	19;20
Щ	212	260	298	366	434	502	570	638	706	774

Перв. примен.

Справ. №

Инд. № подл. 000083953

Подл. и дата (проект) Черенкова 30.09.25

Взам. инв. №

Инд. № дубл.

Подл. и дата

Развертка типового этажа шахты с закладными деталями.
 Вариант 1 (для проходной и непроходной кабины при установке ОС на полу)

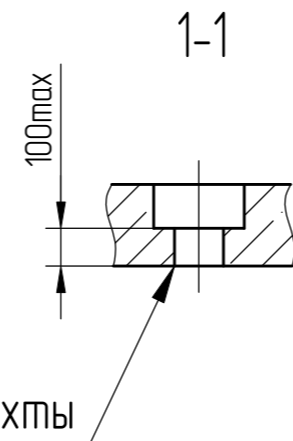
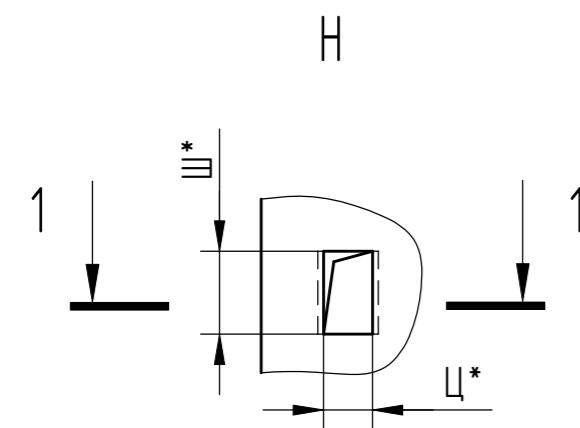
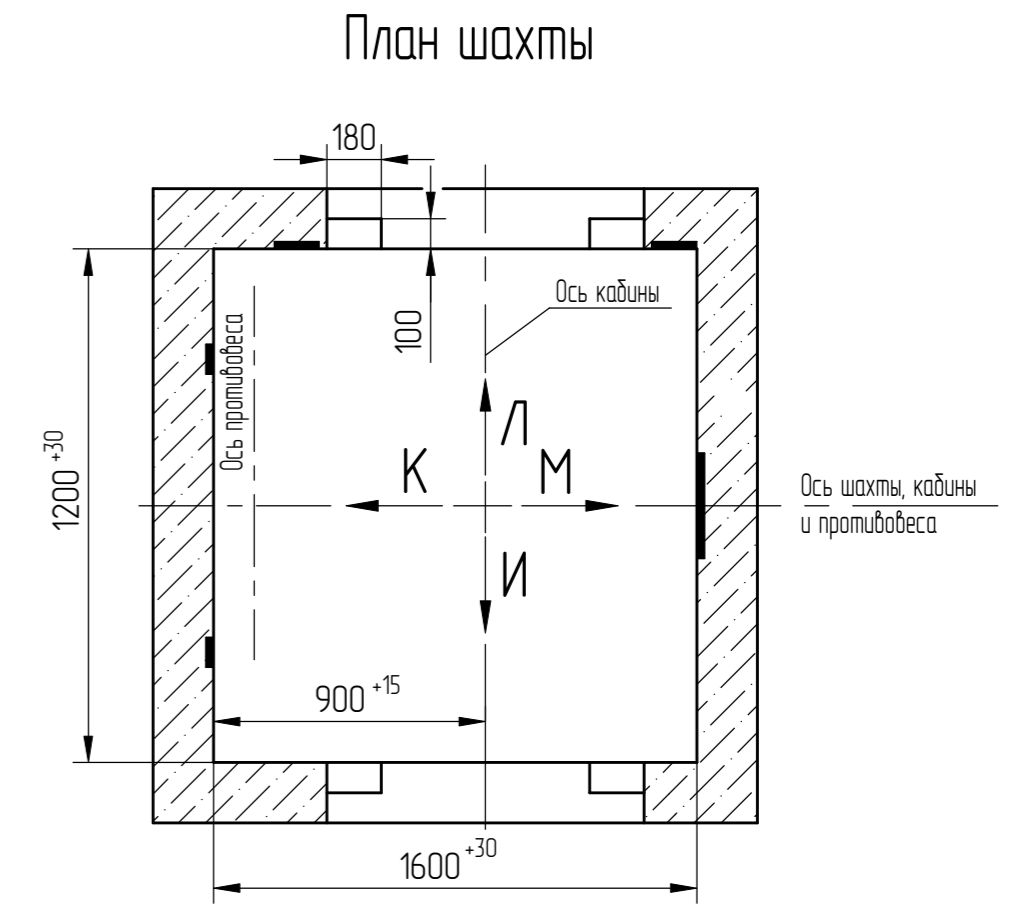
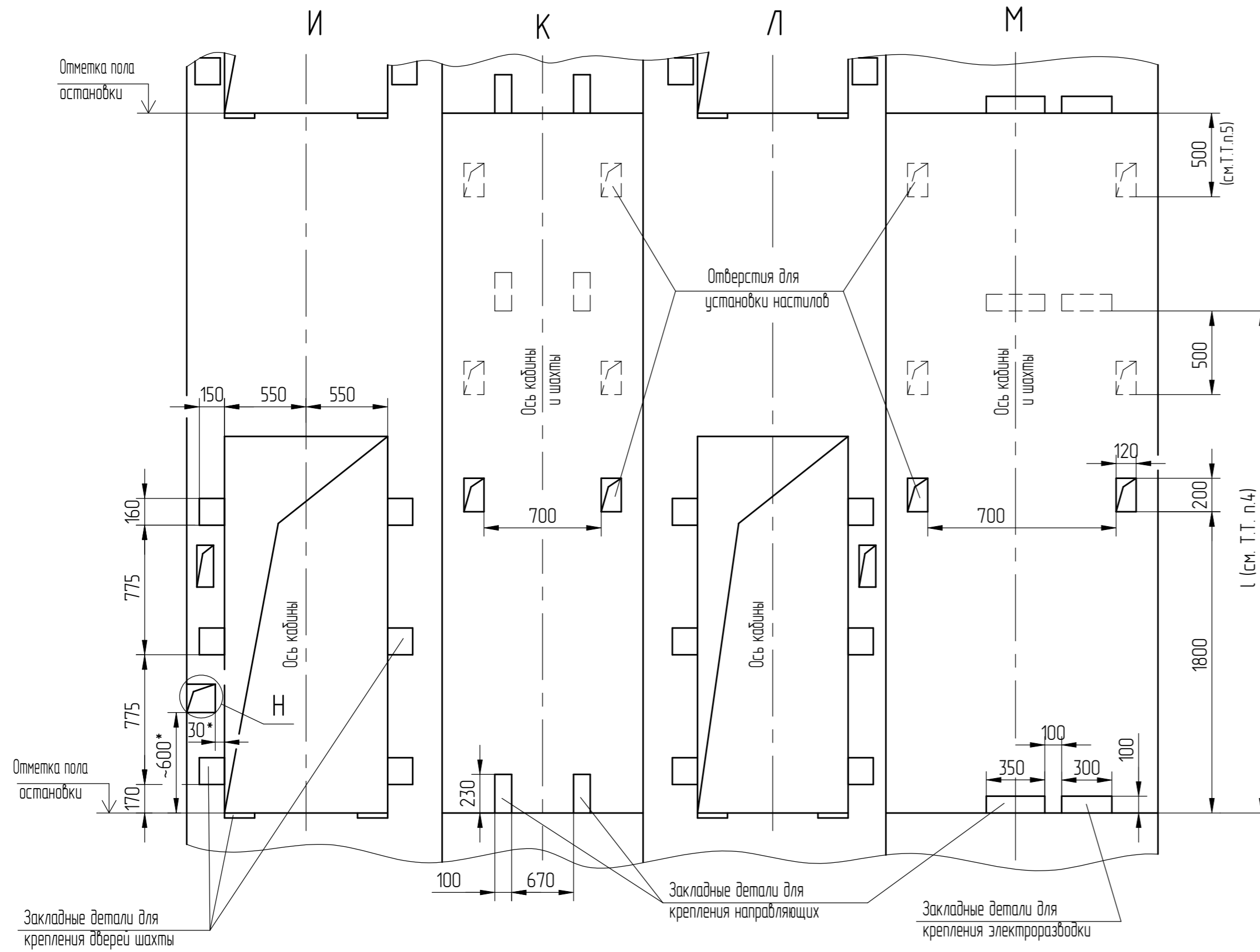


Таблица 4

Ц*	170	только на основной погрузочной площадке при внутреннем управлении
	80	только на основной погрузочной площадке, при внутреннем управлении с переключением на наружную (Вариант)
Ш*	170	только на основной погрузочной площадке при внутреннем управлении
	125	только на основной погрузочной площадке, при внутреннем управлении с переключением на наружную (Вариант)

Справ. № Перв. примен.

Инд. № подл. 000083953
 Подл. и дата Черенкова 30.09.25
 Взам. инв. № Инв. № дубл. Подл. и дата

Развертка типового этажа шахты с закладными деталями.
Вариант 2 (только для непроходной кабины при установке ОС на полу)

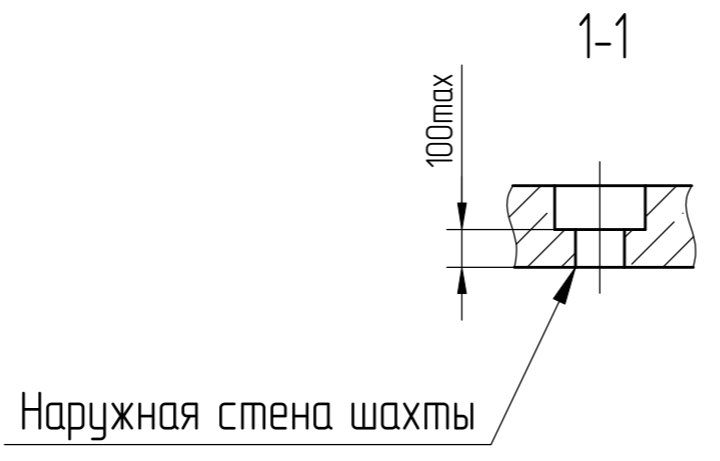
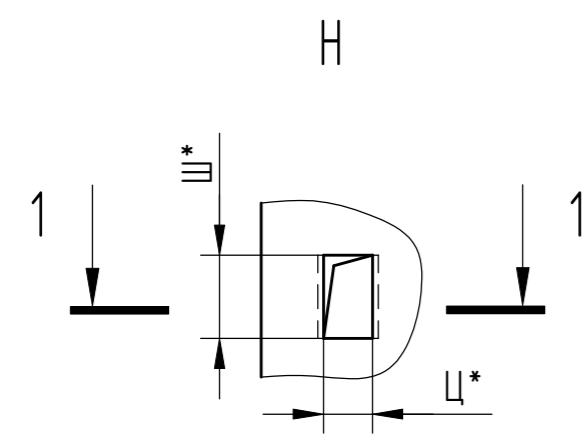
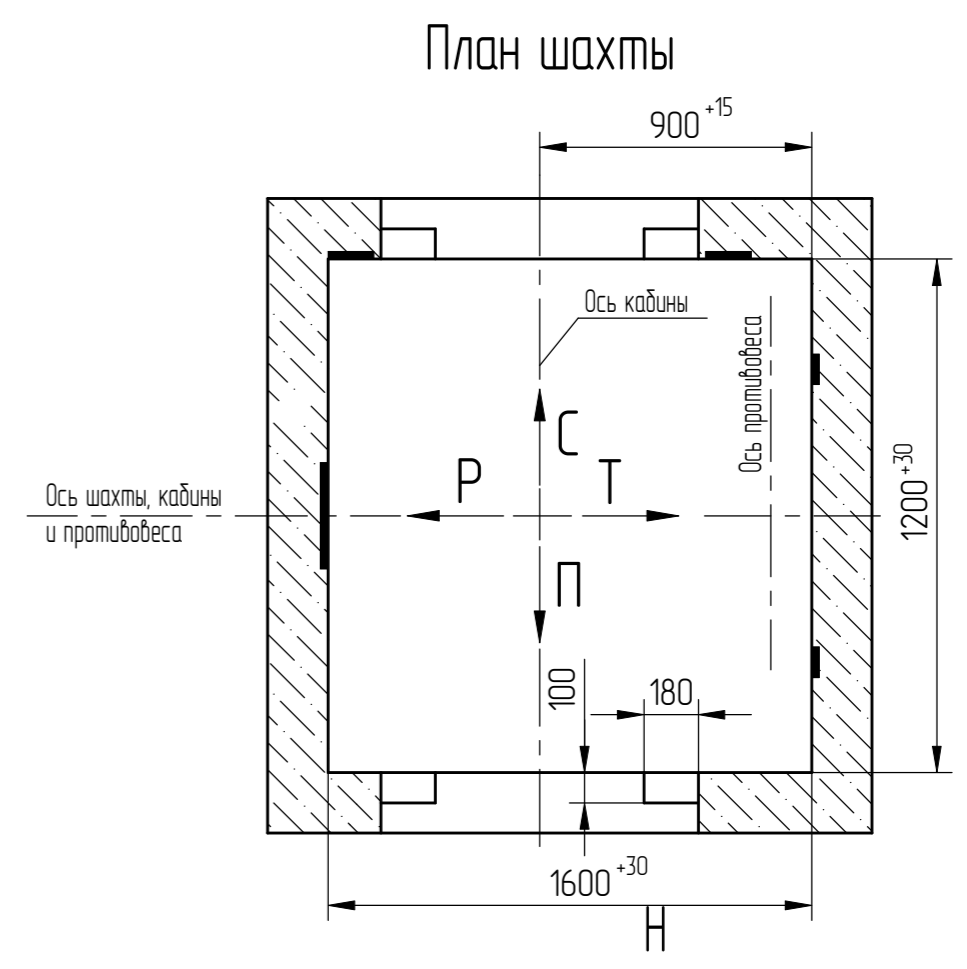
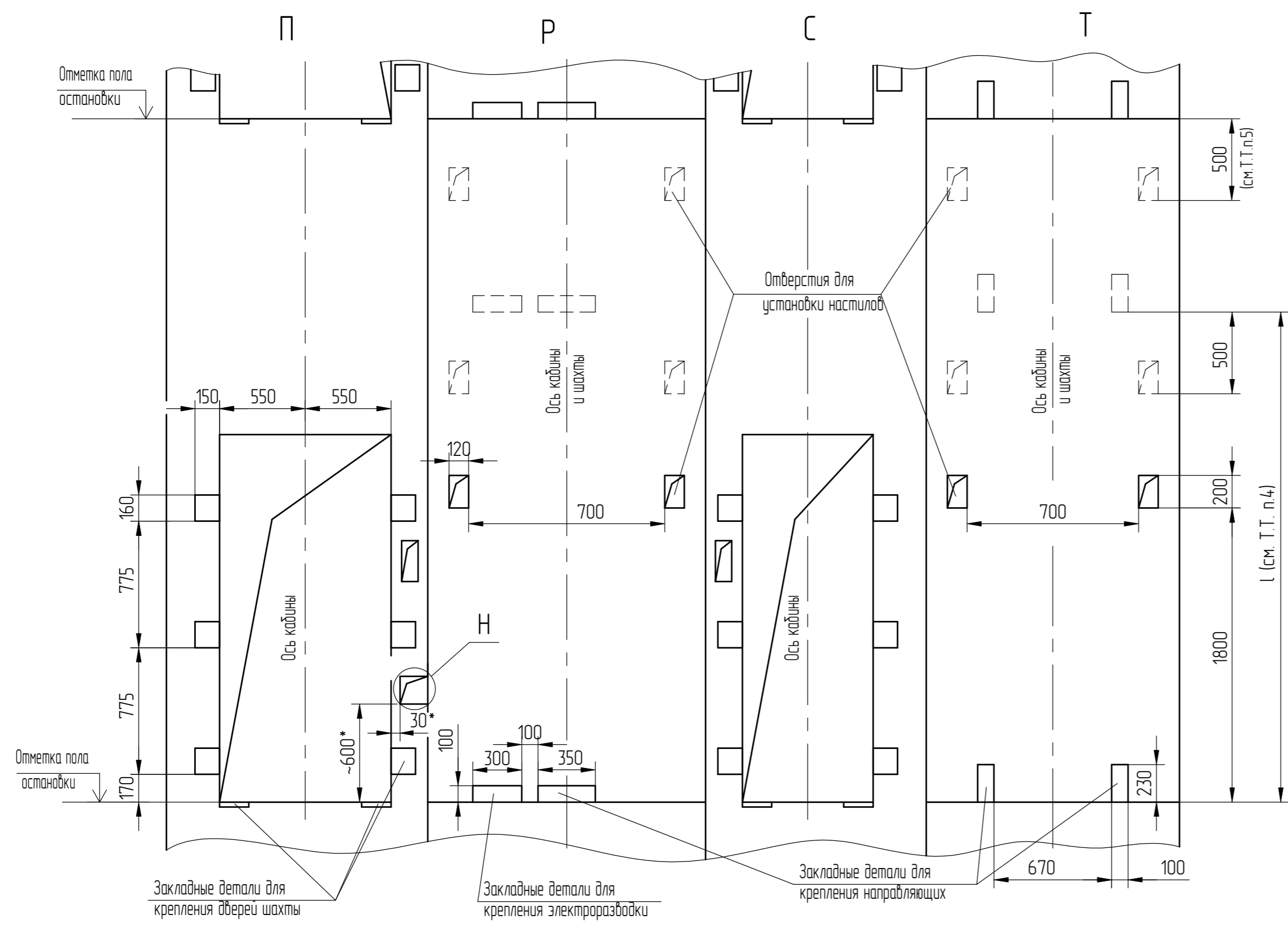


Таблица 4

Ц*	170	только на основной погрузочной площадке при внутреннем управлении
	80	только на основной погрузочной площадке, при внутреннем управлении с переключением на наружную (Вариант)
Ш*	170	только на основной погрузочной площадке при внутреннем управлении
	125	только на основной погрузочной площадке, при внутреннем управлении с переключением на наружную (Вариант)

Справ. №

Перв. примен.

Взам. инв. №

Инв. № дубл.

Подп. и дата

Подп. и дата (подп.)

Черенкова 30.09.25

Инв. № подл.

000083953