

Таблица 1
Таблица нагрузок на строительную часть от лифтовой установки

Обозначение нагрузки	Величина нагрузки, Н	Схема действия сил	Примечания
P1	18600	На опоры привода см. В-В	Постоянные нагрузки
P2	27500		
P3	11000		
P4	18600		
P5	1900	На детали крепления направляющих	Кратковременные нагрузки при посадке кабины на лобовики
P6	1200		
P7	3500		
P8	79000	На пять направляющих на площадь 150x100	Нагрузки действуют одновременно и аварийно
P9	75100	На бугер кабины на площадь 360x200	
P10	55500	На бугер противовеса на площадь 360x200	

Расчетная временная нагрузка на перекрытие под машинным помещением и крышку люка - 800 кг/м²
Все нагрузки указаны с учетом коэффициента динамики

Таблица 2

Конструкция двери кабины	Исполнение кабины	Внутренние размеры кабин, мм		
		Ширина	Глубина	Высота
Сплошная	непроходная	1400	1860	2200
	проходная		1820	
Решетчатая	непроходная	1400	1950	2200
	проходная		2000	

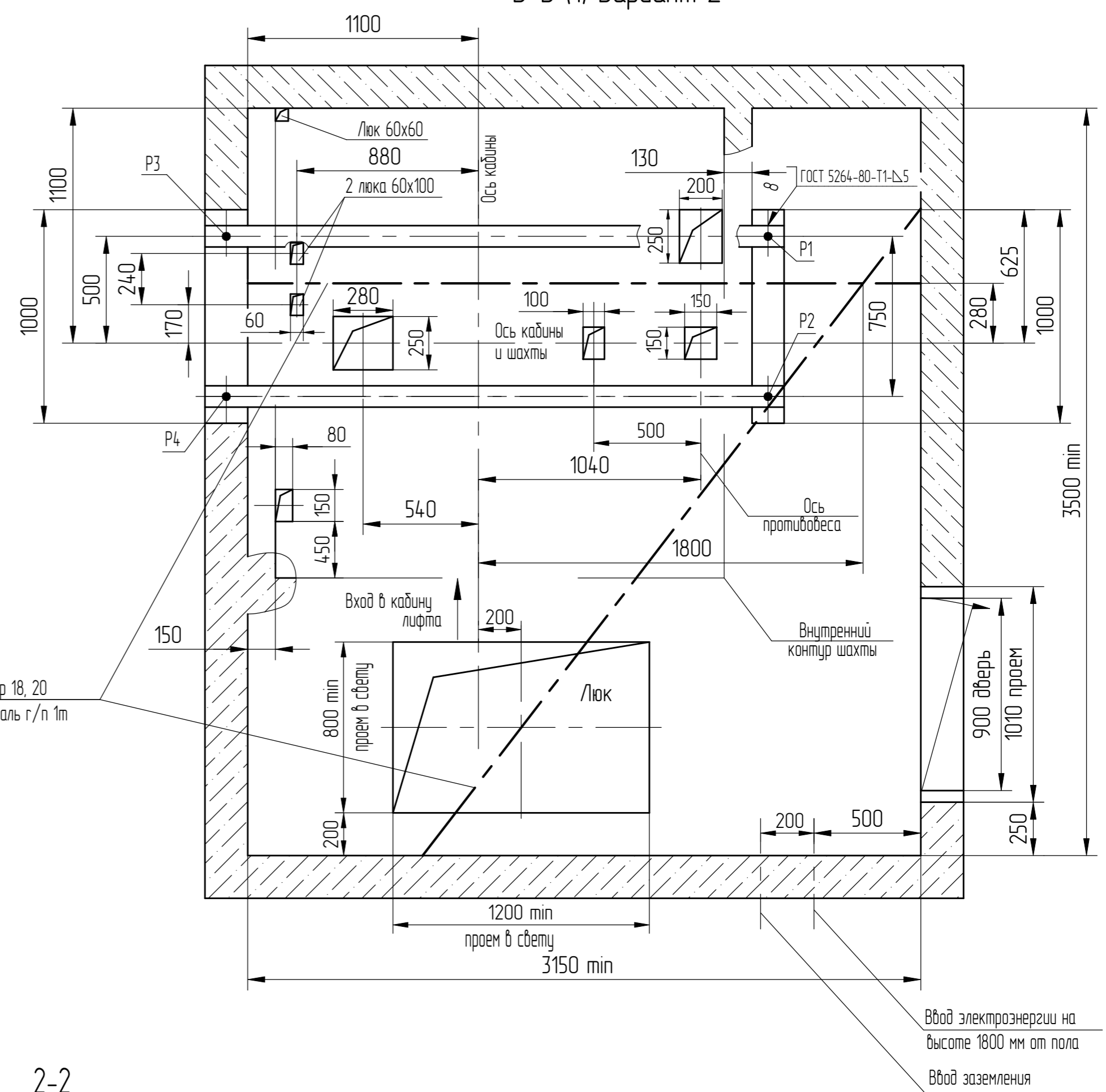
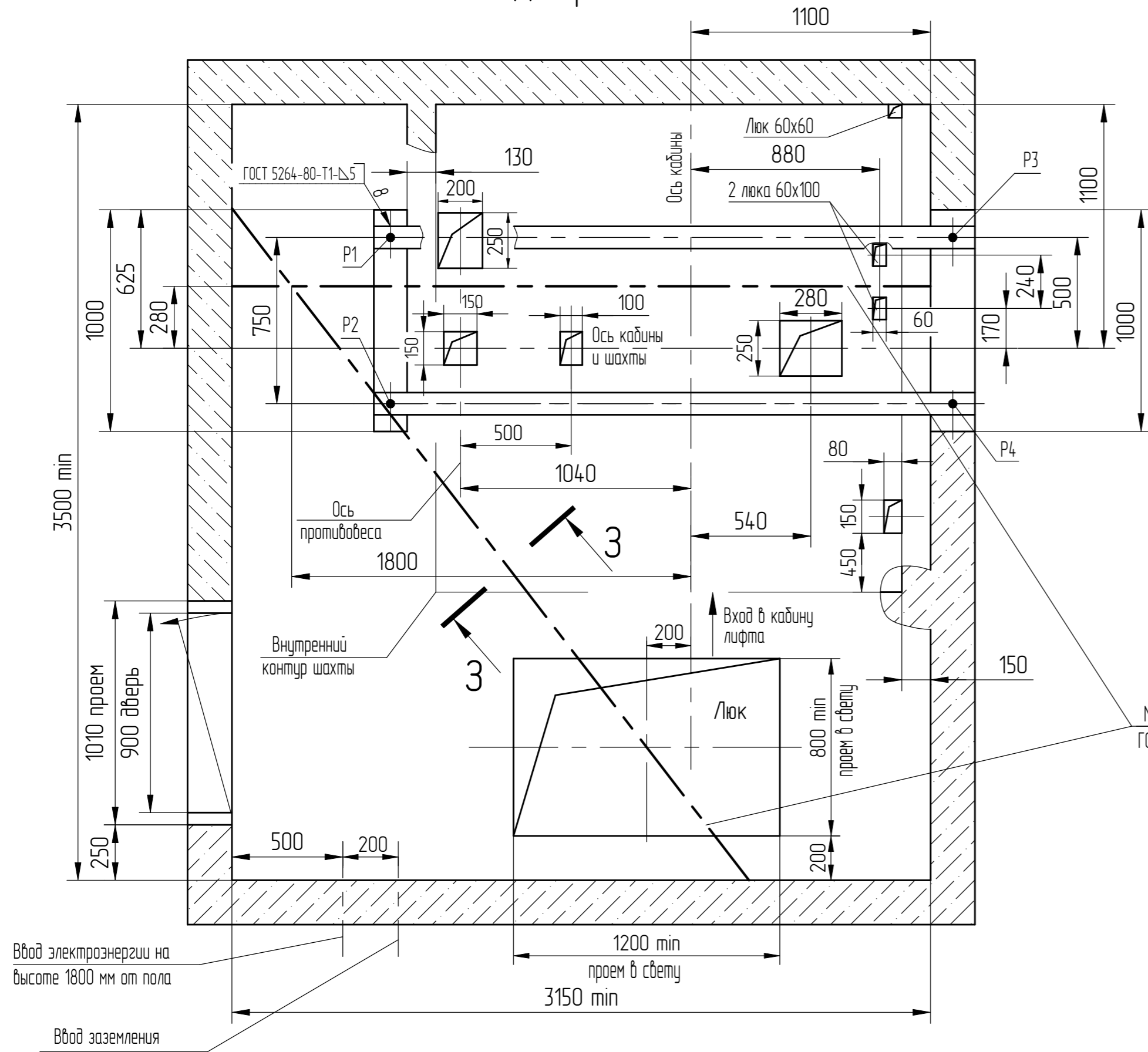
1. Подлебедочные балки заказывать по спецификации строительного чертежа и устанавливать при монтаже оборудования.
2. Шахту выполнять для непроходной кабины с выходом на одну сторону или для проходной кабины с выходом на две противоположные стороны (как указано на чертеже), при этом разность отметок остановочных площадок с противоположных сторон шахты допускается равной 0 или не менее 1200 мм.
3. Стены шахты, где укреплены двери, должны быть рассчитаны на удары при закрывании дверей (масса створки 60 кг).
4. При высоте этажа более 4000 мм предусмотреть дополнительные закладные детали для крепления направляющих (обозначены пунктиром) с шагом l не более 2000 мм, при этом первый шаг закладных деталей каждого этажа должен быть 2000 мм.
5. При высоте этажа 5400 мм и более предусмотреть дополнительные отверстия под настилы с учетом того, чтобы расстояние между отверстиями по высоте было не менее 1800 мм и не более 2500 мм.
6. Разбивку закладных деталей и отверстий на верхнем этаже производить по типовому этажу. Дополнительные закладные детали для крепления направляющих предусмотреть на расстоянии 3100 мм от отметки пола верхней остановки до низа закладных деталей. Верхние отверстия для установки настилов не выполнять.
7. Внутренние размеры кабин в зависимости от конструкции двери кабины и исполнения кабины приведены в таблице 2.
8. В случае необходимости применения лестницы в приямке.

АСГ-6.05-003 М/М				Лифт	Масса	Масштаб	
1	186.012123-2025			Лифт грузовой (грузопассажирский) Q=1000кг, V=0,5м/с Дверь 1250x2200	150	1:50	
Изм/Лист	№ док.ум.	Подп.	Дата				
Разраб.	Лодах	(Подп.)	22.05.25				
Проб.	Городецкий	(Подп.)	22.05.25				
Т. контр.				Лист	1	Листов	4
Э. метр.				ОАО "МОГИЛЕВЛИФТМАШ"			
Н.контр.	Лодах	(Подп.)	22.05.25	ОЛ НТЦ			
Утв.	Городецкий	(Подп.)	22.05.25	ГВБ1005Р			
Список цехов-расцехов нет.							

Перв. примен.
Справ. №
Взам. инв. №
Инв. № дубл.
Подп. и дата
Исполн.
Инв. № подл.
000083833
Исполн.
Черенкова
IPS ID: 97154724

В-В (1) Вариант 1

В-В (1) Вариант 2



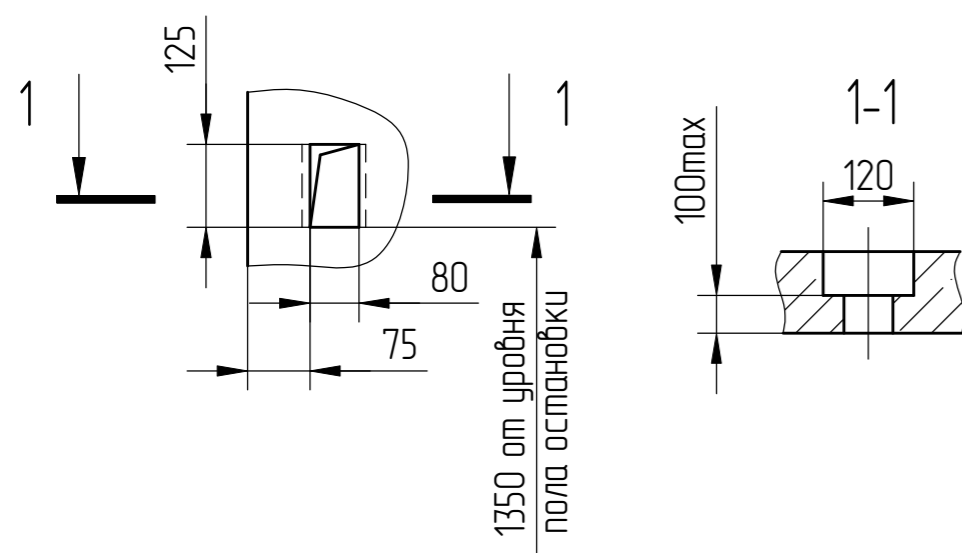
Манорельс-двутавр 18, 20
ГОСТ8239-72 под таль г/п 1т

Перв. примен.
Справ. №

Инд. № подл. 000083833
Взам. инв. № Черенкова, 22.05.25
Подп. и дата

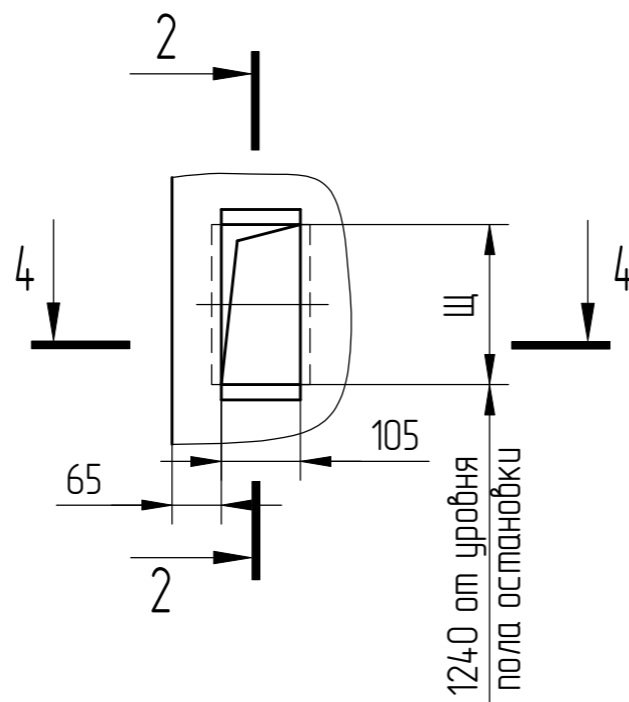
Д(1:10)(1)

-Для внутреннего управления - у каждой погрузочной площадки.
-Для переключения на наружное управление с основной погрузочной площадки - на всех погрузочных площадках кроме основной.

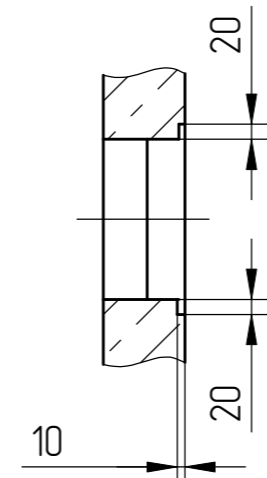


Д(1:10)(1)

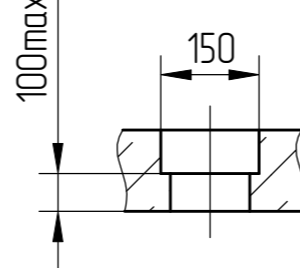
-Для переключения на наружное управление с основной погрузочной площадки- на основной погрузочной площадке.
-Для переключения на наружное управление со всех погрузочных площадок- на всех остановах.



2-2



4-4



3-3

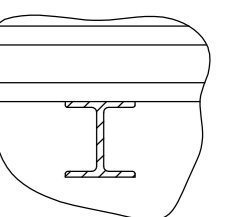
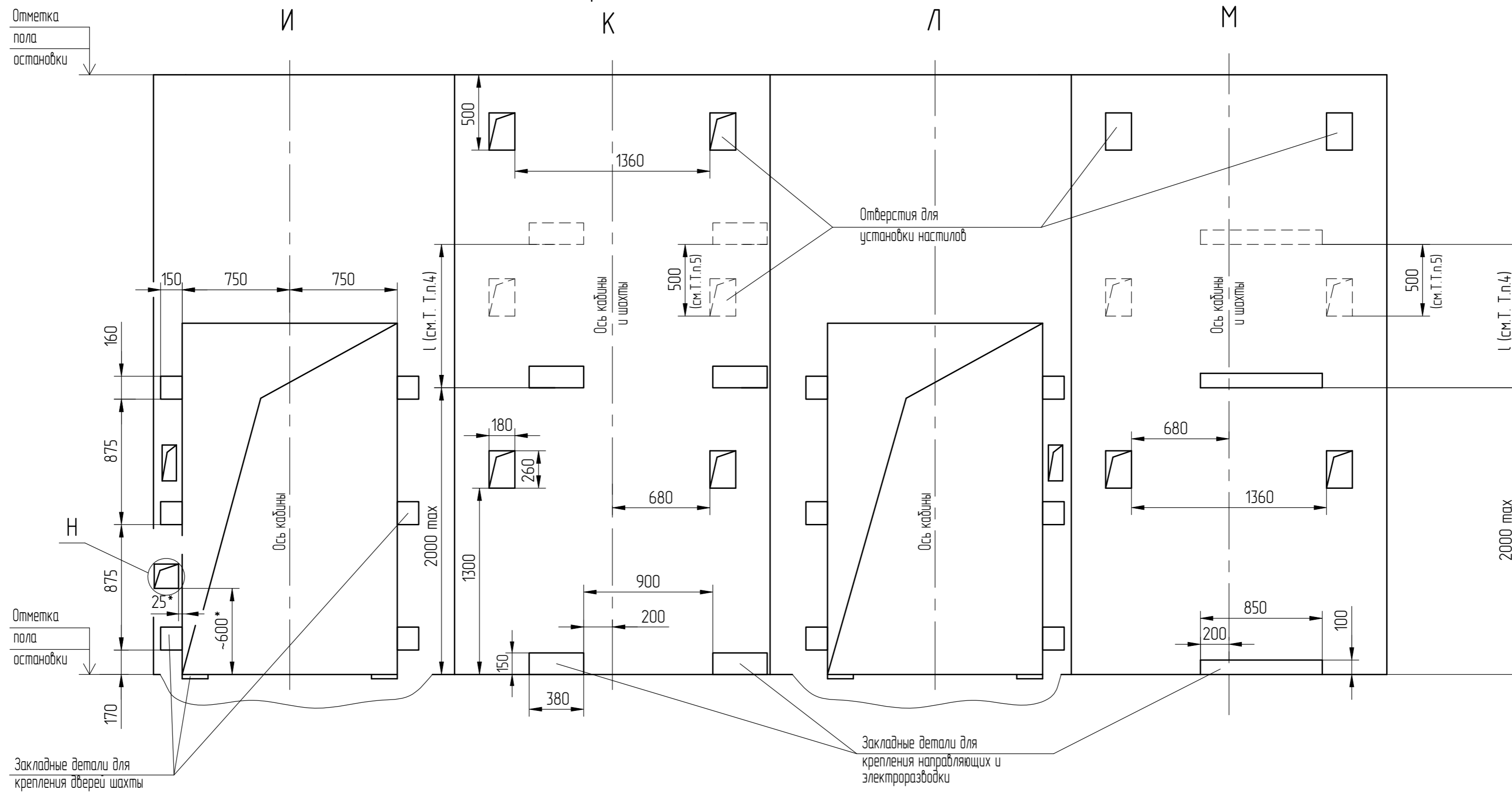


Таблица 3

Оста-новки	2	3;4	5;6	7;8	9;10	11;12	13;14	15;16	17;18	19;20
Щ	212	260	298	366	434	502	570	638	706	774

Изм./Лист № докум. 186.012123-2025
Подп. Дата
Список цехов-расцеховок нет.

Развертка типового этажа шахты с закладными деталями.



Ф (1:40) (1)

План шахты

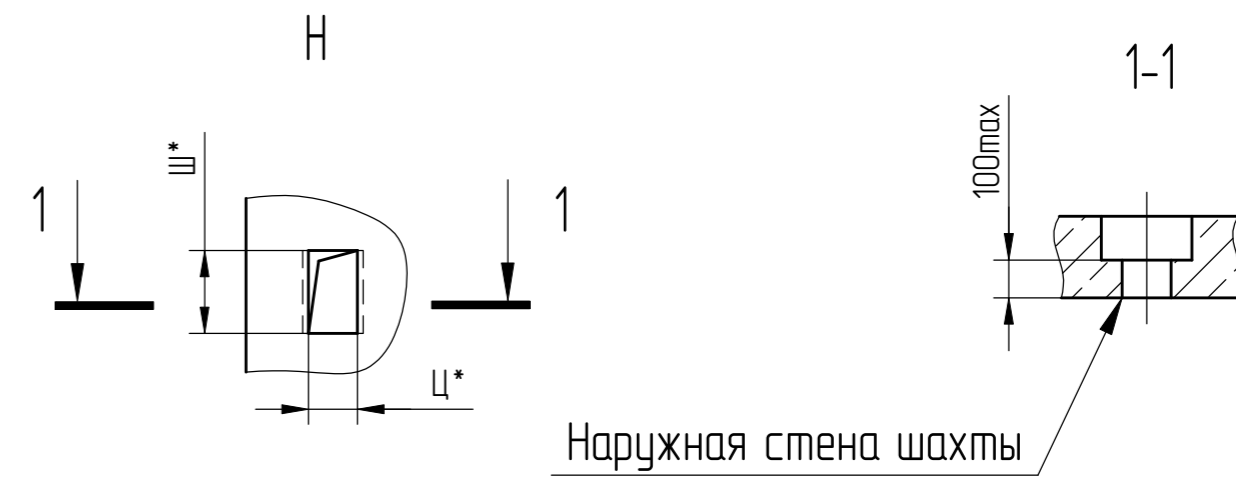
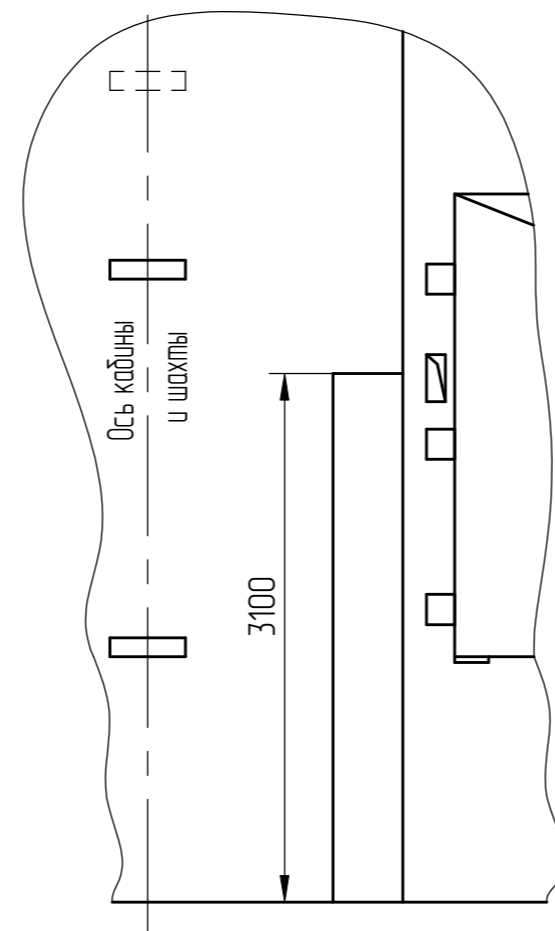
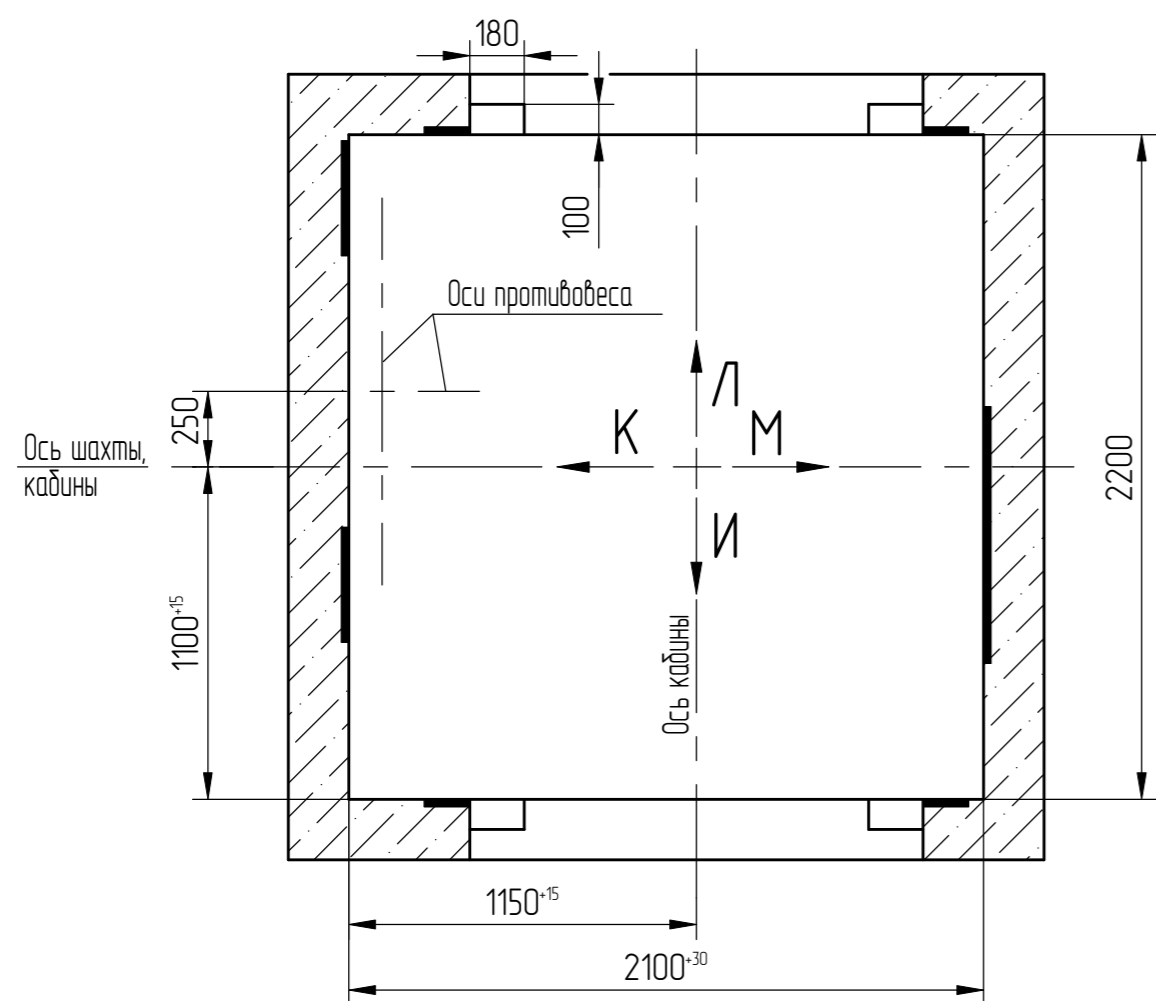


Таблица 4

Ц*	170	только на основной погрузочной площадке при внутреннем управлении
	80	только на основной погрузочной площадке, при внутреннем управлении с переключением на наружную (Вариант)
Ш*	170	только на основной погрузочной площадке при внутреннем управлении
	125	только на основной погрузочной площадке, при внутреннем управлении с переключением на наружную (Вариант)

Перв. примен.

Справ. №

Подп. и дата

Взам. инв. №

Инв. № дубл.

Подп. и дата

Черенкова, 22.05.25

000083833

