

Таблица 1
Таблица нагрузок на строительную часть от лифтовой установки

Обознач. нагрузки	Величина нагрузки, Н	Схема действия сил	Примечания
P1	18600	На опоры привода см.В-В	Постоянные нагрузки
P2	27500		
P3	11000		
P4	18600	На детали крепления направляющих	Кратковременные нагрузки при посадке кабины на лобовики
P5	1900		
P6	1200		
P7	3500	На пять направляющих на площадь 150x100	Нагрузки действуют одновременно и обвариваются
P8	79000		
P9	75100	На буфер кабины на площадь 360x200	
P10	55500	На буфер противовеса на площадь 360x200	

Расчетная временная нагрузка на перекрытие под машинным помещением и крышку люка-800 кг/м²
Все нагрузки указаны с учетом коэффициента динамики

1. Подлебедочные балки заказывать по спецификации строительного чертежа и устанавливать при монтаже оборудования.
2. Шахту выполнять для непроходной кабины с выходом на одну сторону или для проходной кабины с выходом на две противоположные стороны (как указано на чертеже), при этом разность отметок остановочных площадок с противоположных сторон шахты допускается равной 0 или не менее 1200 мм.
3. Стены шахты, где укреплены двери, должны быть рассчитаны на удары при закрывании дверей (масса створки 60 кг).
4. При высоте этажа более 4000 мм предусмотреть дополнительные закладные детали для крепления направляющих (обозначены пунктиром) с шагом l не более 2000 мм, при этом первый шаг закладных деталей каждого этажа должен быть 2000 мм.
5. При высоте этажа 5400 мм и более предусмотреть дополнительные отверстия под настилы с учетом того, чтобы расстояние между отверстиями по высоте было не менее 1800 мм и не более 2500 мм.
6. Разбивку закладных деталей и отверстий на верхнем этаже производить по типовому этажу. Дополнительные закладные детали для крепления направляющих предусмотреть на расстоянии 3100 мм от отметки пола верхней остановки до низа закладных деталей. Верхние отверстия для установки настилов не выполнять.
7. Внутренние размеры кабин в зависимости от конструкции двери кабины и исполнения кабины приведены в таблице 2.
8. В случае необходимости применения лестницы в прямке и сплошных дверей кабины.

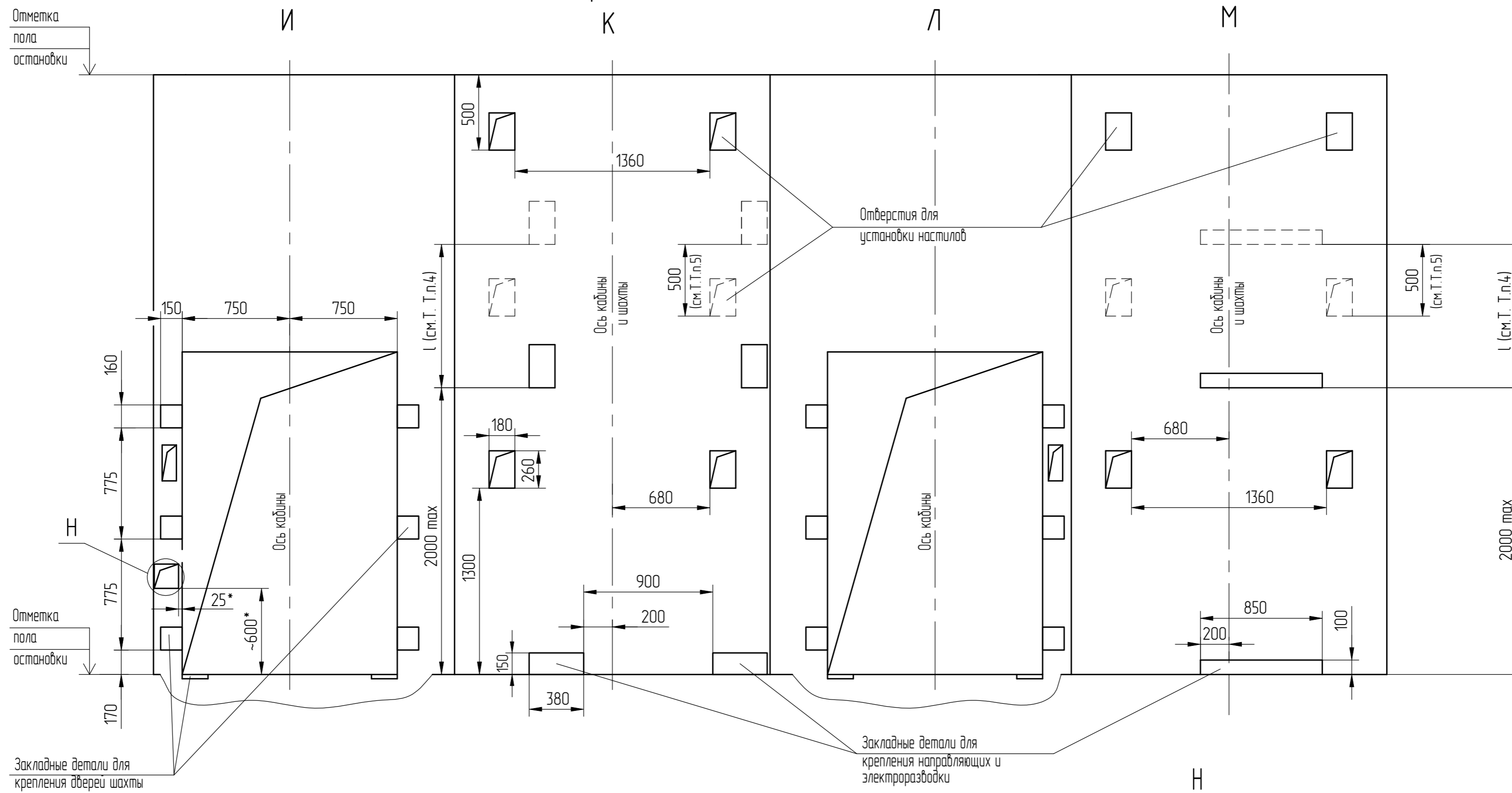
Таблица 2

Конструкция двери кабины	Исполнение кабины	Внутренние размеры кабин, мм		
		Ширина	Глубина	Высота
Сплошная	непроходная	1400	1860	2000
	проходная	1400	1820	
Решетчатая	непроходная	1400	1950	2000
	проходная	1400	2000	

186.010273-2024				АСГ-6.05-002 М/М				
Изм./Лист	№ док.м.	Подп.	Дата	Лифт грузовой (грузопассажирский)		Лит.	Масса	Масштаб
Разраб.	Лобах	(Подп)	20.01.25	Q=1000кг, V=0,5м/с				150
Проб.	Полторацкий	(Подп)	20.01.25	Дверь 1250x2000		Лист	1	Листов
Т. контр.								4
Э. метр.								
Н.контр.	Полторацкий	(Подп)	20.01.25	ГВБ1015Р		ОАО "МОГИЛЕВЛИФТМАШ"		
Утв.	Полторацкий	(Подп)	20.01.25			ОЛ НТЦ		

Перв. примен.
Справ. №
Взам. инв. №
Инв.№ дубл.
Подп. и дата
Черенкова 20.01.25
Инв.№ подл.
000083823

Развертка типового этажа шахты с закладными деталями.



Ф (1:40) (1)

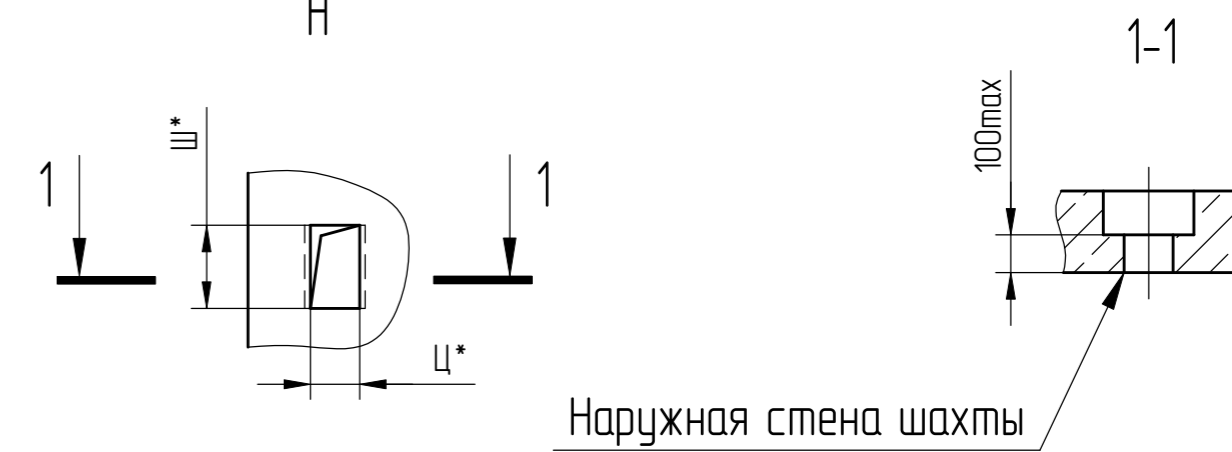
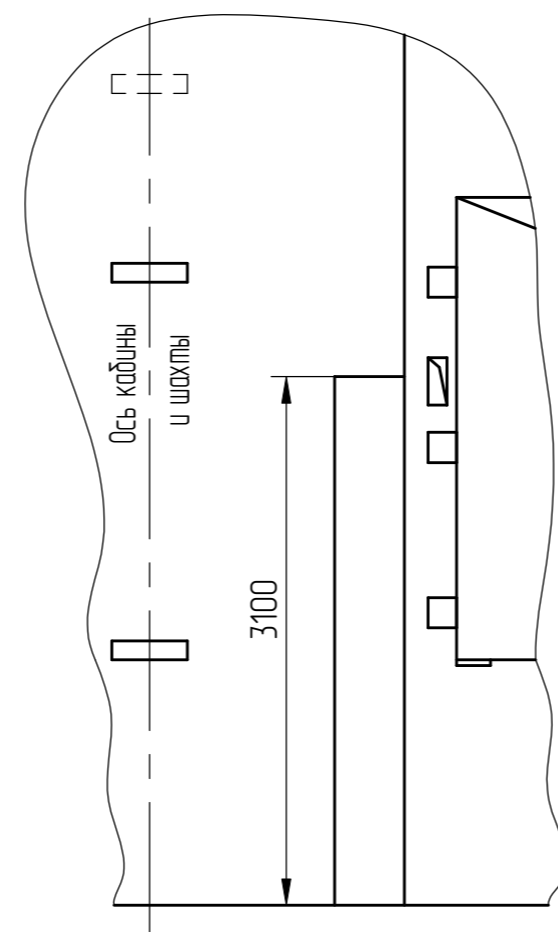
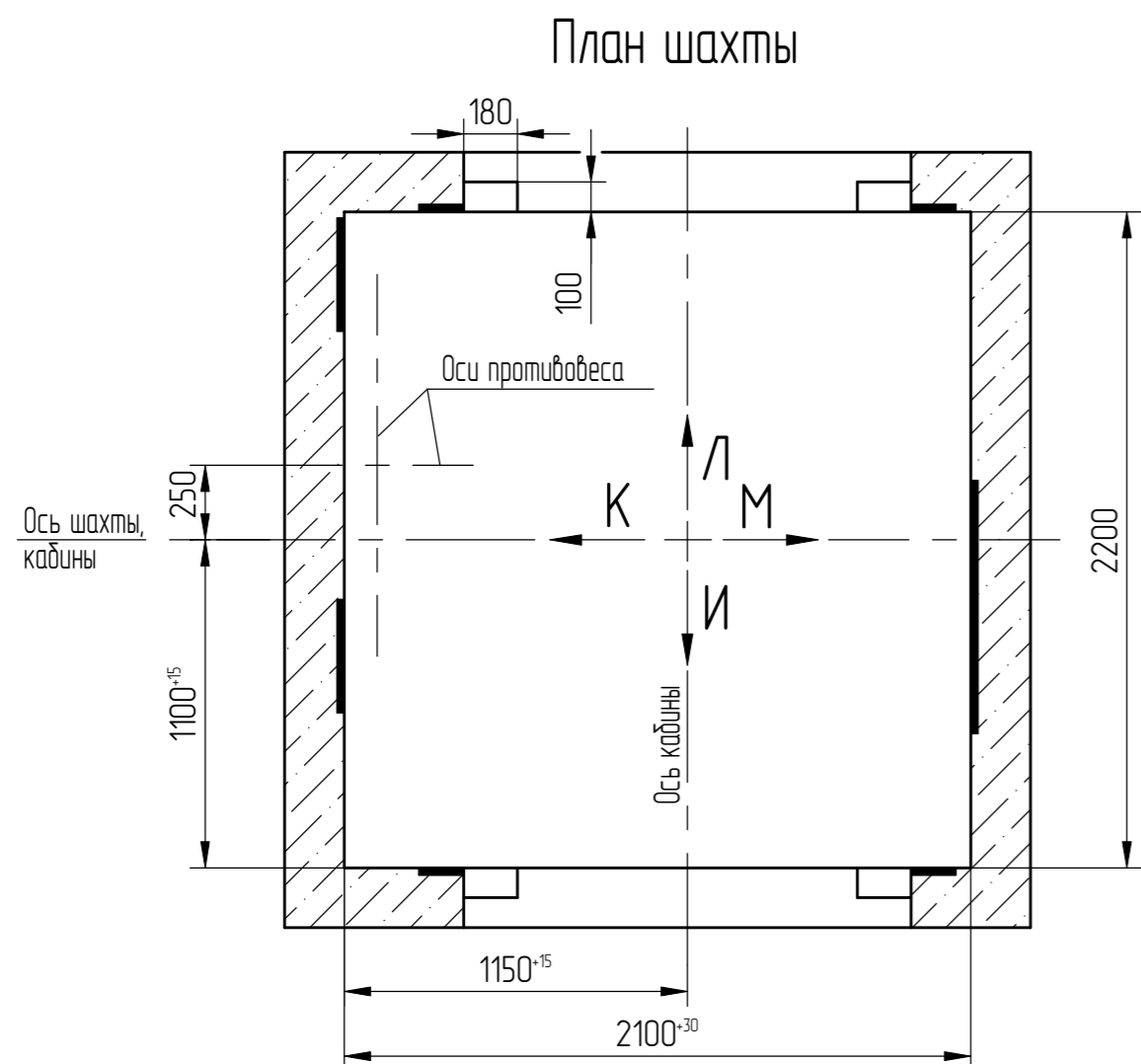


Таблица 4

Ц*	170	только на основной погрузочной площадке при внутреннем управлении
	80	только на основной погрузочной площадке, при внутреннем управлении с переключением на наружную (Вариант)
Ш*	170	только на основной погрузочной площадке при внутреннем управлении
	125	только на основной погрузочной площадке, при внутреннем управлении с переключением на наружную (Вариант)

Перв. примен.

Справ. №

Подп. и дата

Взам. инв. №

Инв. № дубл.

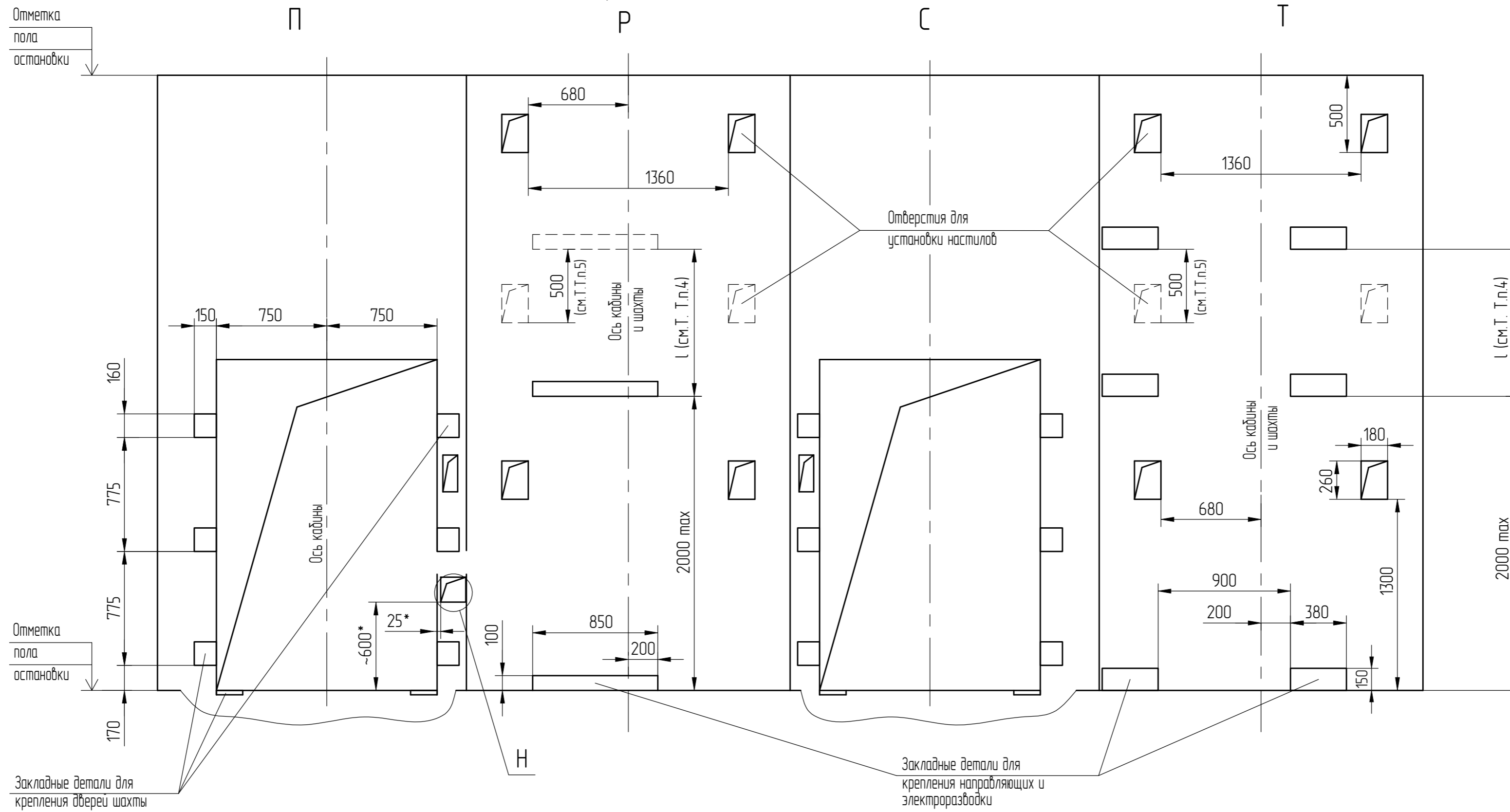
Подп. и дата

Черенкова, 20.01.25

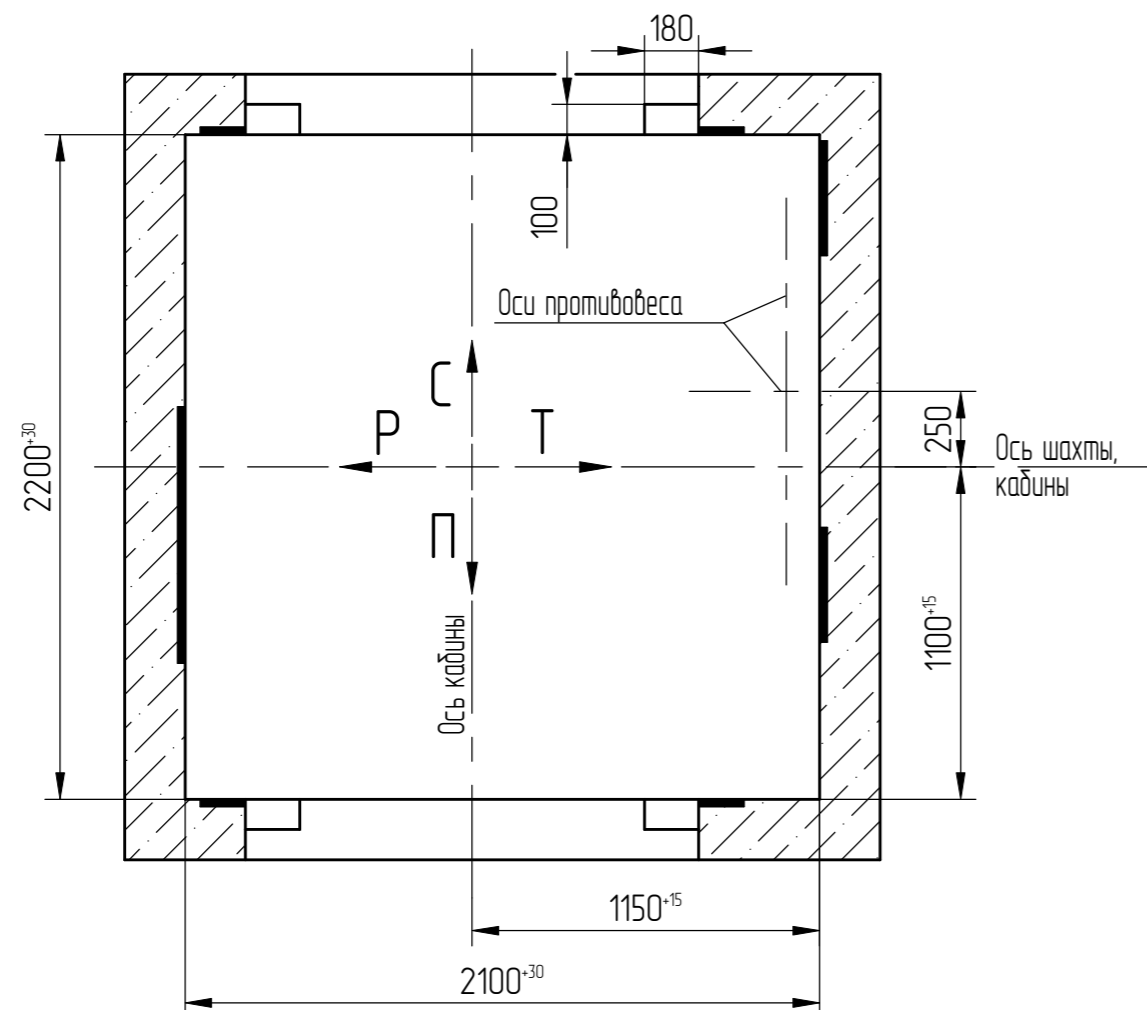
Инв. № подл.

000083823

Развертка типового этажа шахты с закладными деталями.



План шахты



Ф (1:40) (1)

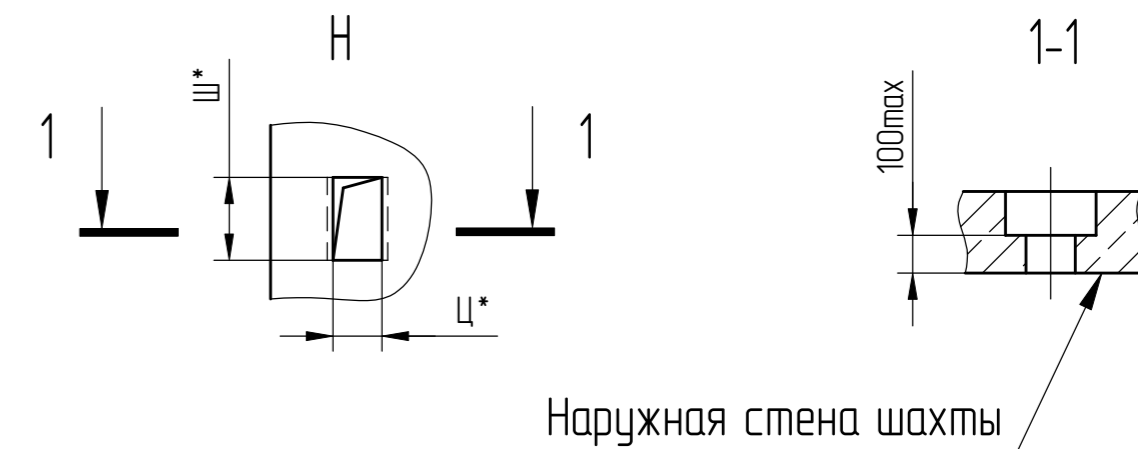
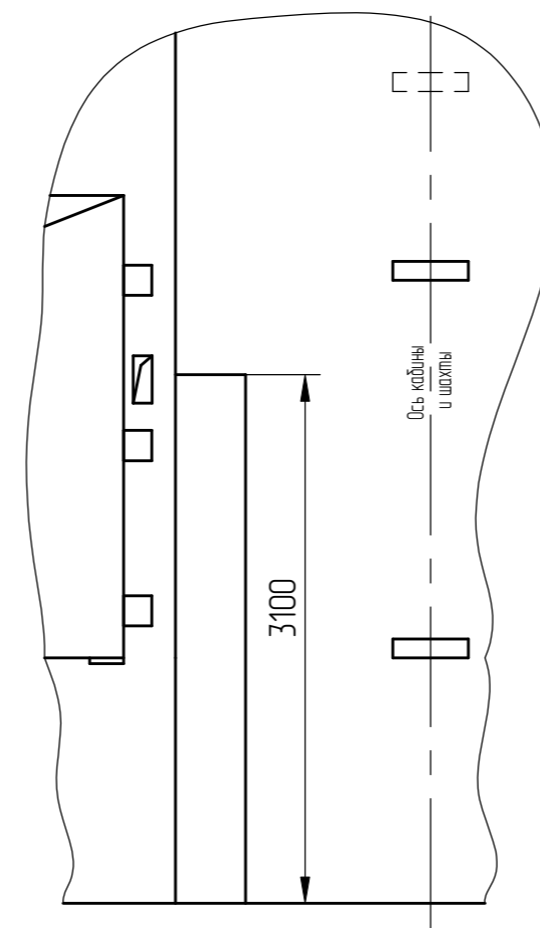


Таблица 4

Ц*	170	только на основной погрузочной площадке при внутреннем управлении
	80	только на основной погрузочной площадке, при внутреннем управлении с переключением на наружную (Вариант)
Ш*	170	только на основной погрузочной площадке при внутреннем управлении
	125	только на основной погрузочной площадке, при внутреннем управлении с переключением на наружную (Вариант)

Перв. примен.

Справ. №

Подп. и дата

Инв. № дубл.

Взам. инв. №

Инв. № дубл.

Подп. и дата

Черенкова, 20.01.25

000083823

Инв. № подл.