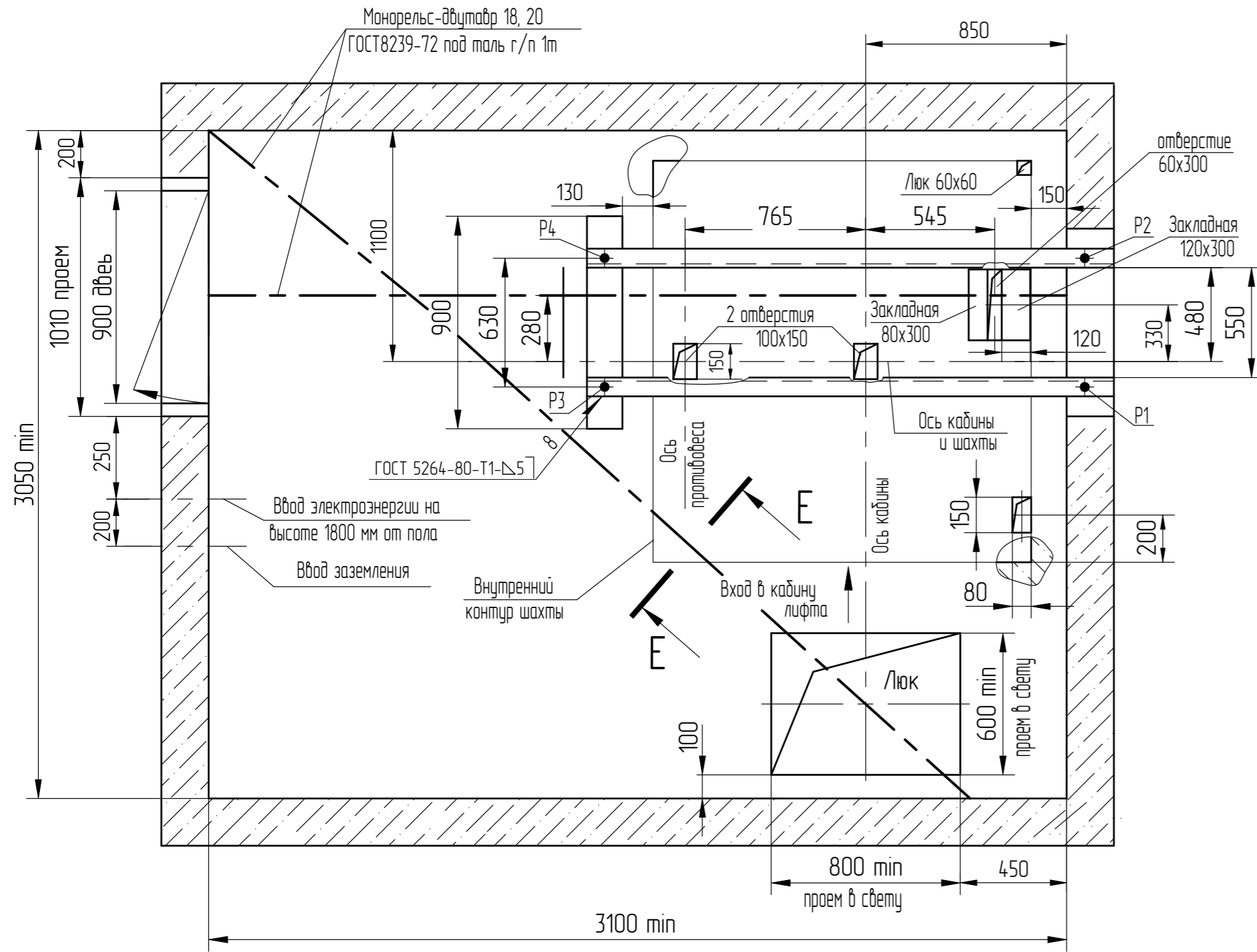
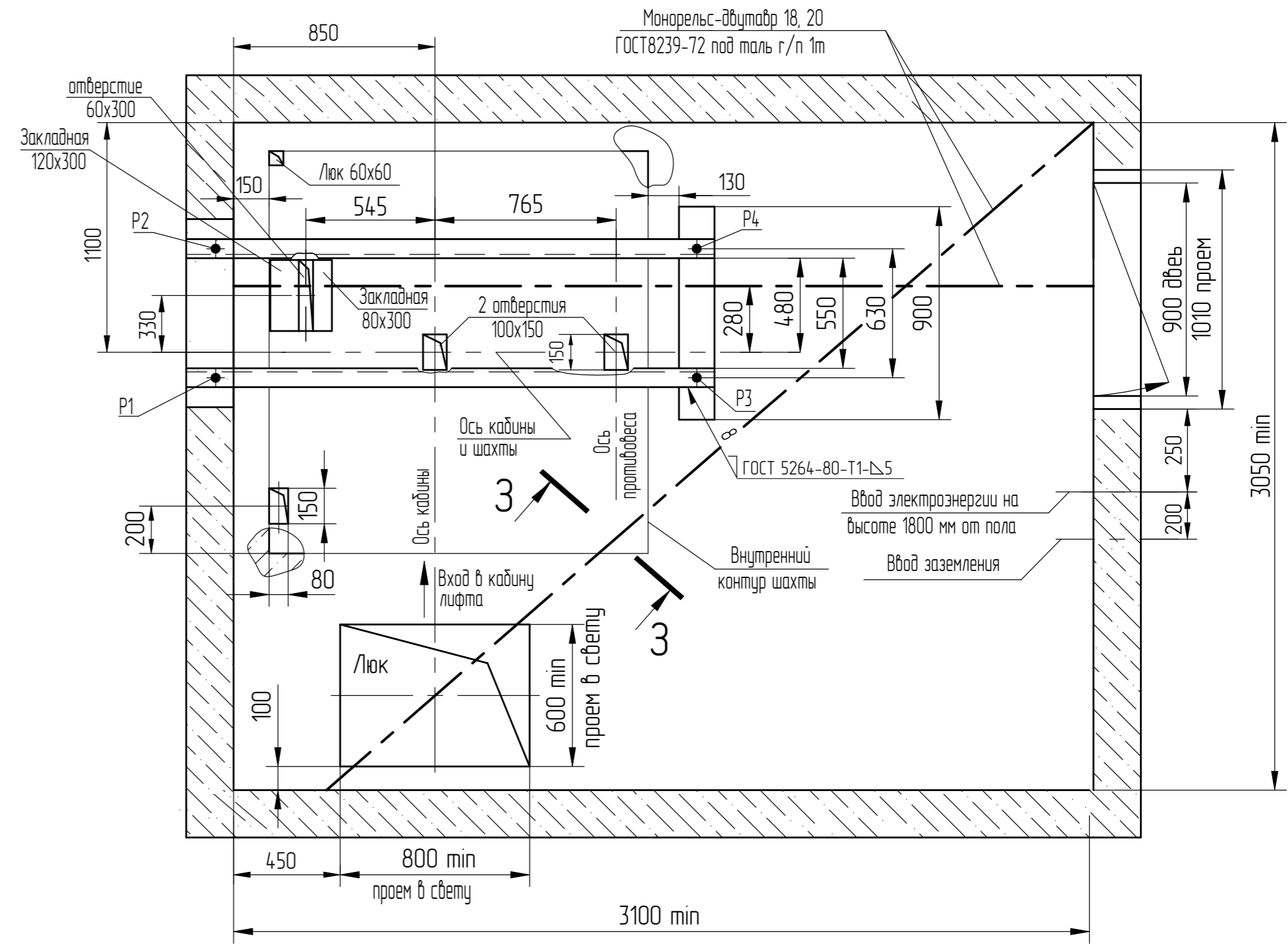


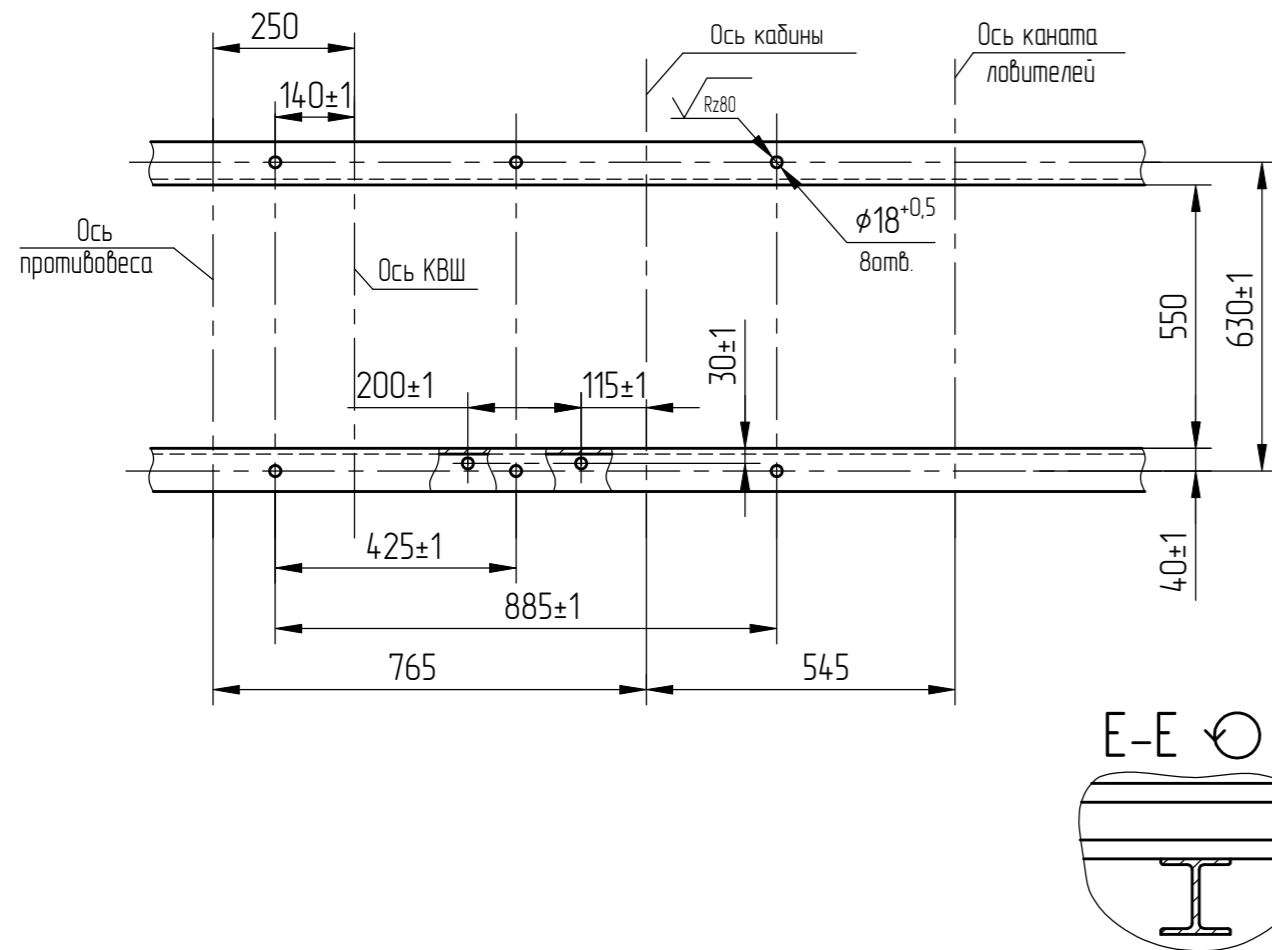
В-В (1:20) (1) Вариант 1



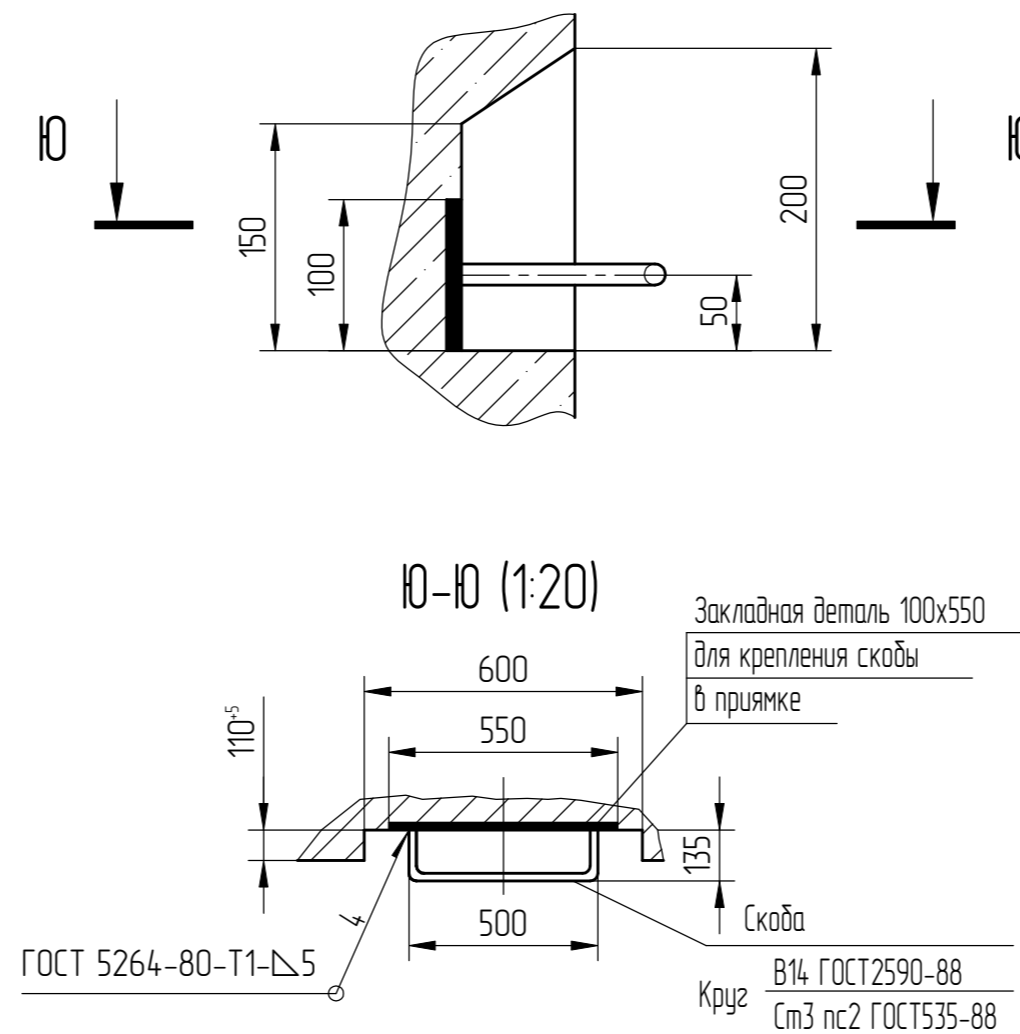
В-В (1:20) (1) Вариант 2



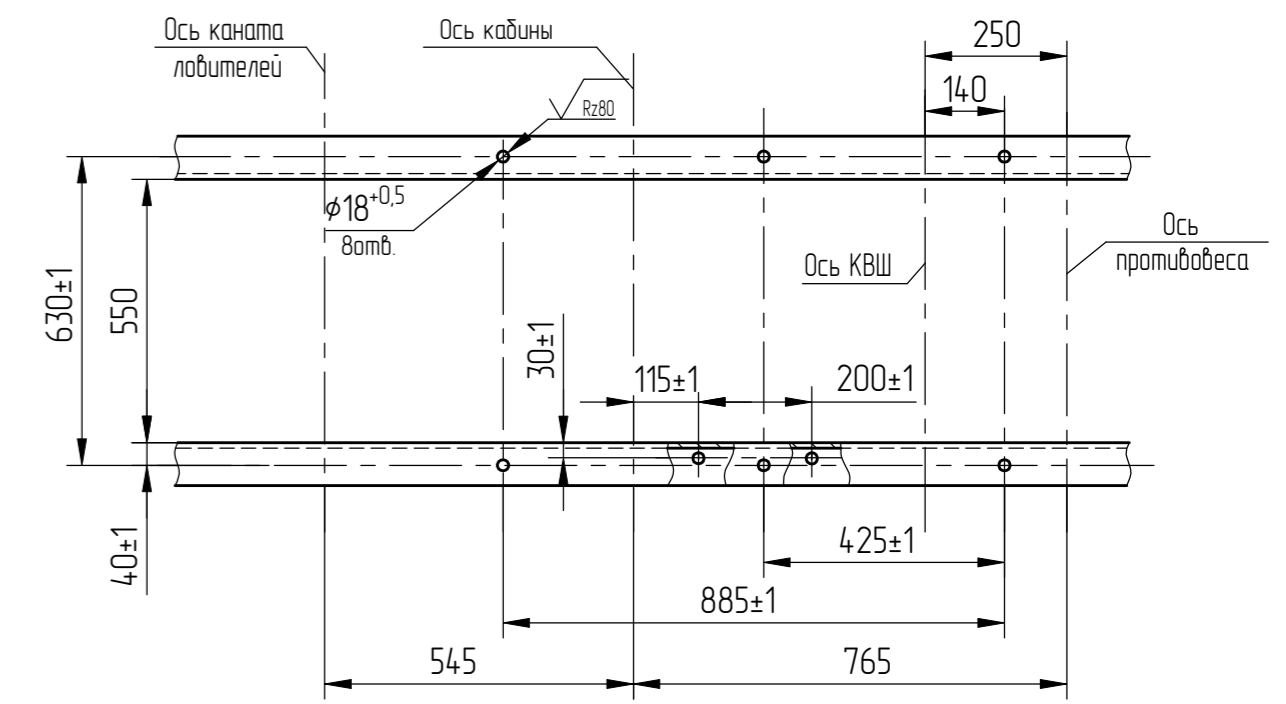
Разбивка отверстий в подлебедочных балках (Вариант 1)



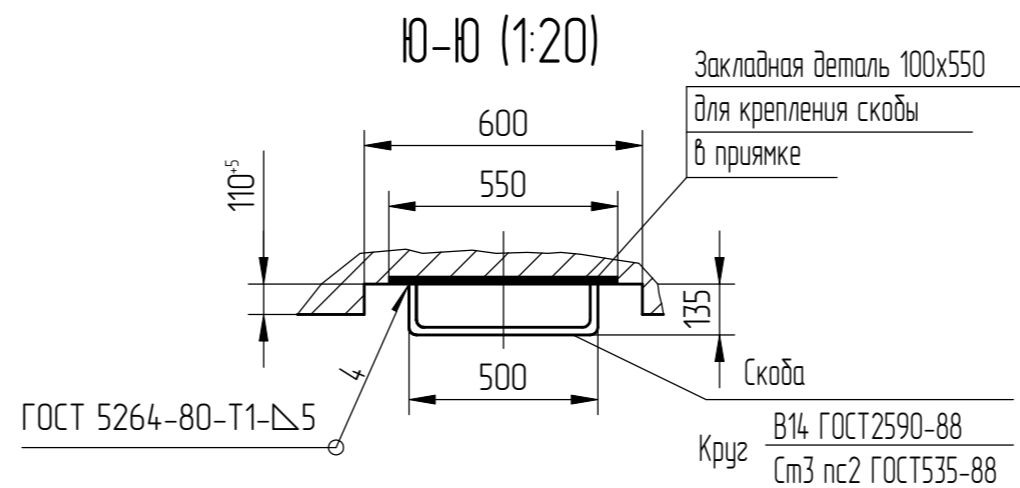
Ж (1:5) (1)



Разбивка отверстий в подлебедочных балках (Вариант 2)

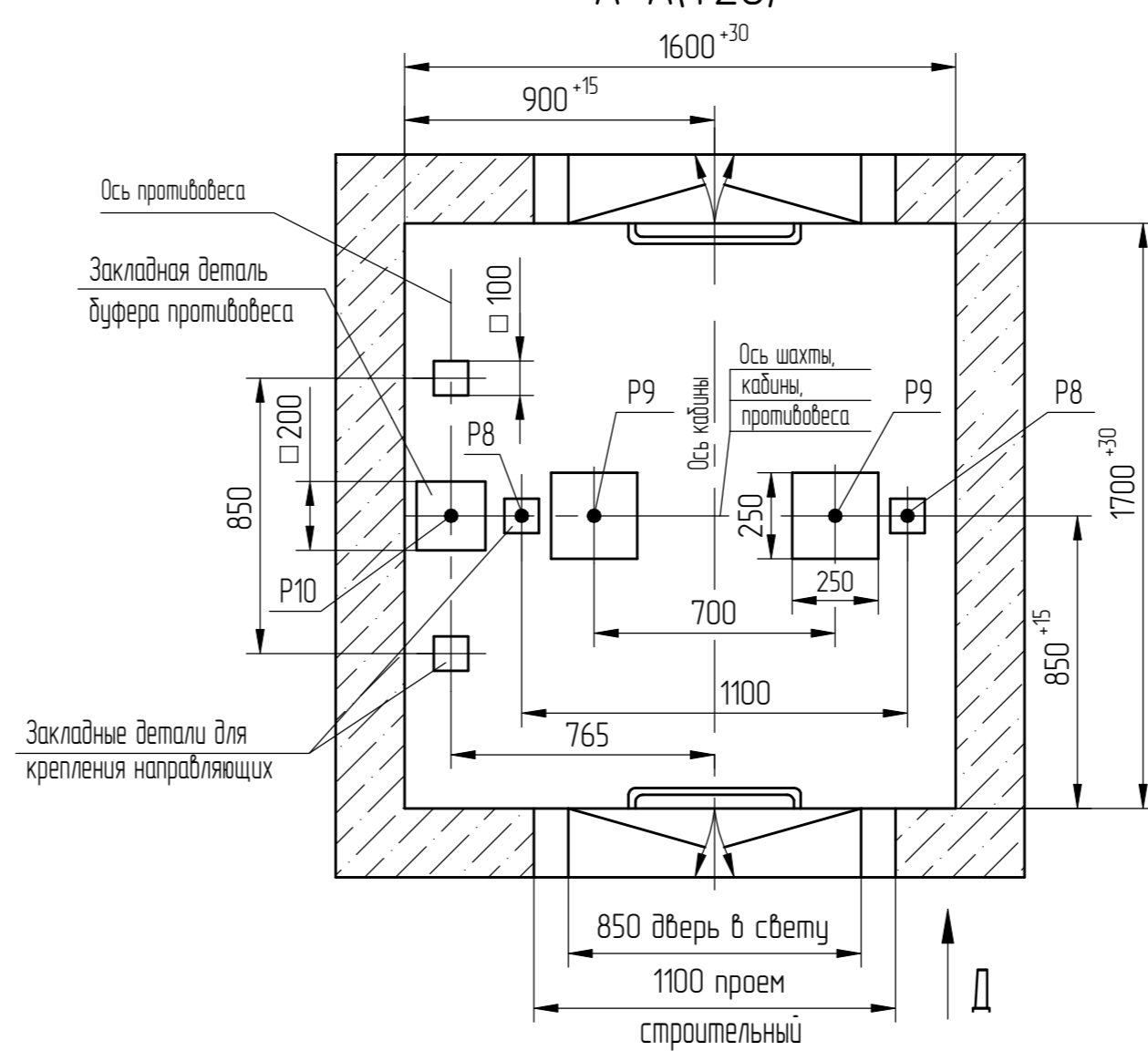
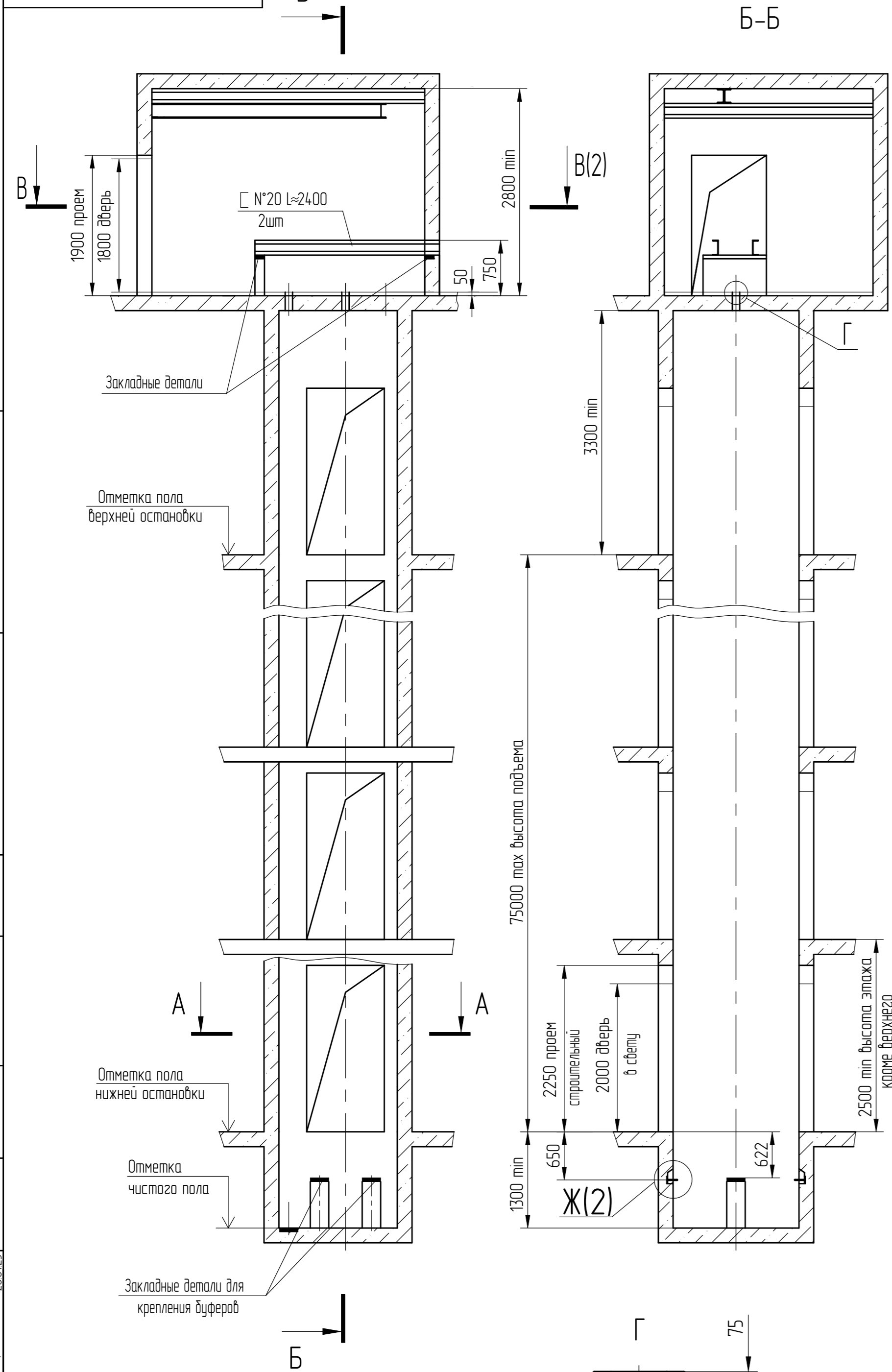


Ю-Ю (1:20)



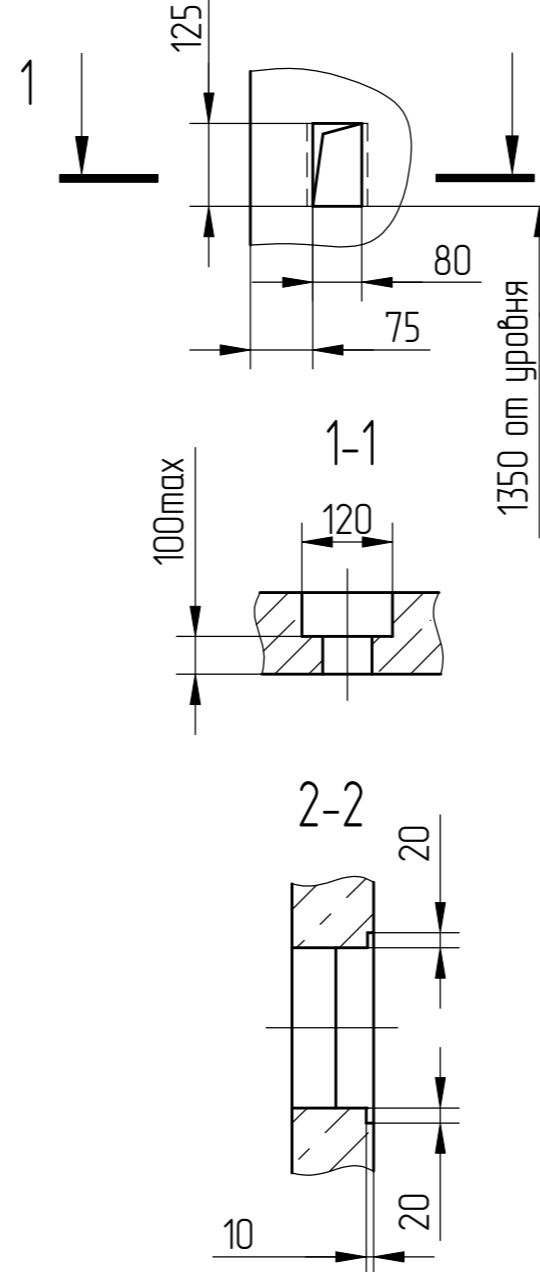
Перв. примен.  
Справ. №

Инд. № подл. 000083873  
Взам. инв. №  
Инд. № дубл.  
Подп. и дата Черенкова 20.01.25



Д(1:10)

-Для внутреннего управления - у каждой погрузочной площадки.  
-Для переключения на наружное управление с основной погрузочной площадки - на всех погрузочных площадках кроме основной.



Д(1:10)

-Для переключения на наружное управление с основной погрузочной площадки.  
-Для переключения на наружное управление со всех погрузочных площадок - на всех остановках.

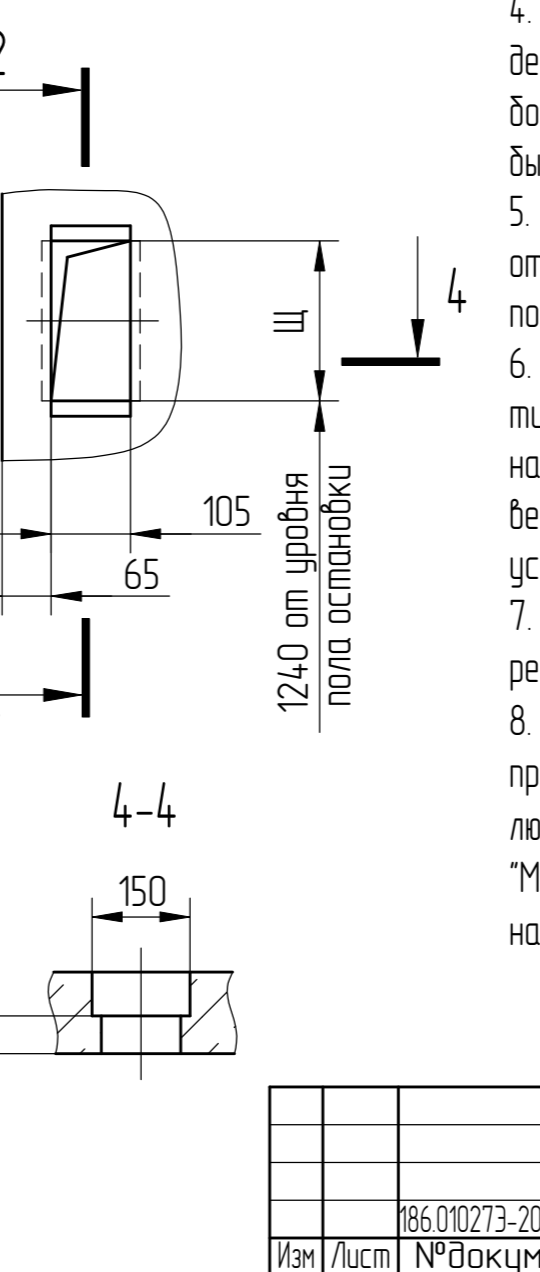


Таблица нагрузок на строительную часть от лифтовой установки			
Обознач. нагрузки	Величина нагрузки, Н	Схема действия сил	Примечания
P1	10000	На опоры привода см.В-В	Постоянные нагрузки
P2	3000		
P3	26000		
P4	4250		
P5	500	На детали крепления направляющих кабины	Кратковременные нагрузки при посадке кабины на лобители
P6	1300		
P7	2000		
P5п	45	На детали крепления направляющих противовеса	Кратковременные нагрузки
P6п	185		
P8	46500	На пять направляющих на площадь 100x100	Нагрузки действуют разновременно и аварийно
P9	19900	На буфер кабины на площадь 250x250	
P10	22200	На буфер противовеса на площадь 200x200	
Расчетная временная нагрузка на перекрытие под машинным помещением и крышку люка-500 кг/м <sup>2</sup> Все нагрузки указаны с учетом коэффициента динамики			

1. Подлебедочные балки заказывать по спецификации строительного чертежа и устанавливать при монтаже оборудования.
2. Шахту выполнять для непроходной кабины с выходом на одну сторону или для проходной кабины с выходом на две противоположные стороны (как указано на чертеже), при этом разность отметок остановочных площадок с противоположных сторон шахты допускается равной 0 или не менее 1200 мм.
3. Стены шахты, где укреплены двери, должны быть рассчитаны на удары при закрывании дверей (масса створки 40 кг).
4. При высоте этажа более 3000 мм предусмотреть дополнительные закладные детали для крепления направляющих (обозначены пунктиром) с шагом l не более 3000 мм, при этом первый шаг закладных деталей каждого этажа должен быть 2500 мм.
5. При высоте этажа 3600 мм и более предусмотреть дополнительные отверстия под настилы с учетом того, чтобы расстояние между отверстиями по высоте было не менее 1800 мм и не более 2500 мм.
6. Разбивку закладных деталей и отверстий на верхнем этаже производить по типовому этажу. Дополнительные закладные детали для крепления направляющих предусмотреть на расстоянии 2800 мм от отметки пола верхней остановки до низа закладных деталей. Верхние отверстия для установки настилов не выполнять.
7. Кабины лифтов оборудуются сплошными дверями либо раздвижными решетчатыми дверями кабины (доставки).
8. В случае необходимости применения противовеса с лобителями (например, при наличии под приямком лифта пространства (помещения), доступного для людей) строительное задание необходимо запросить (согласовать) на ОАО "Могилевлифтмаш" (возможно изменение размеров шахты, увеличиваются нагрузки на детали крепления направляющих противовеса и пол приямка и т. д.)

Таблица 2

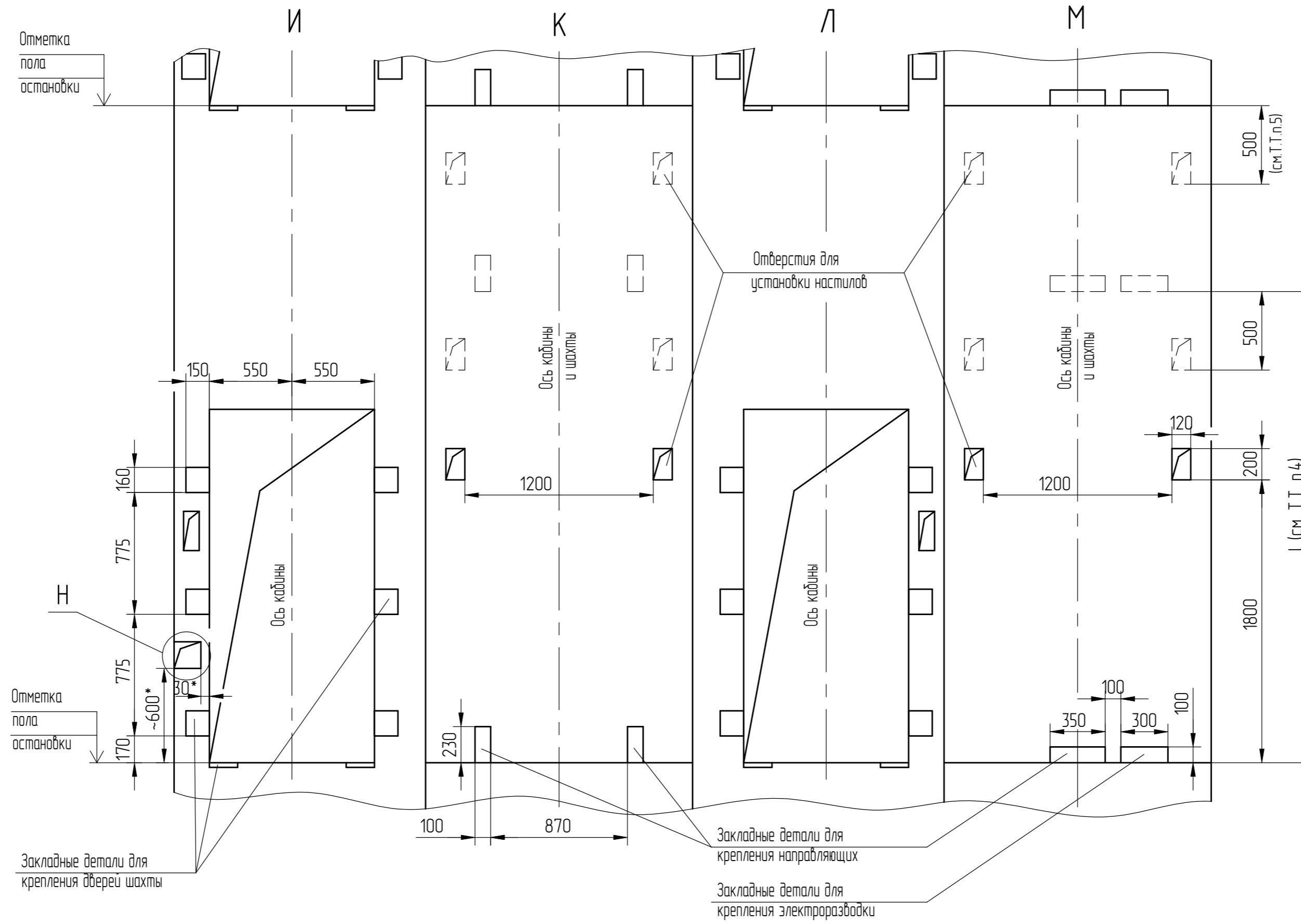
Остановка	2	3,4	5,6	7,8	9,10	11,12	13,14	15,16	17,18	19,20
Щ	212	260	298	366	434	502	570	638	706	774

АСГ-6.05-001 М/М				Лифт	Масса	Масштаб	
Изм/Лист	186.010273-2024	№ док.м.	Подп.	Дата	Лифт грузовой (грузопассажирский) Q=500кг, V=0,5м/с Дверь 850x2000	1	Листов 4
Разраб.	Лобах	(Подп.)	200125	200125			
Проб.	Полторацкий	(Подп.)	200125	200125	ГВБ0505Р	ОАО "МОГИЛЕВЛИФТМАШ"	ОЛ НТЦ
Т. контр.							
Э. метр.							
Н.контр.	Полторацкий	(Подп.)	200125	200125			
Утв.	Полторацкий	(Подп.)	200125	200125			

Перв. примен.  
Справ. №

Подп. и дата  
Инв.№ дубл.  
Взам. инв.№  
Инв.№ подл.  
000083873

Развертка типового этажа шахты с закладными деталями.



План шахты

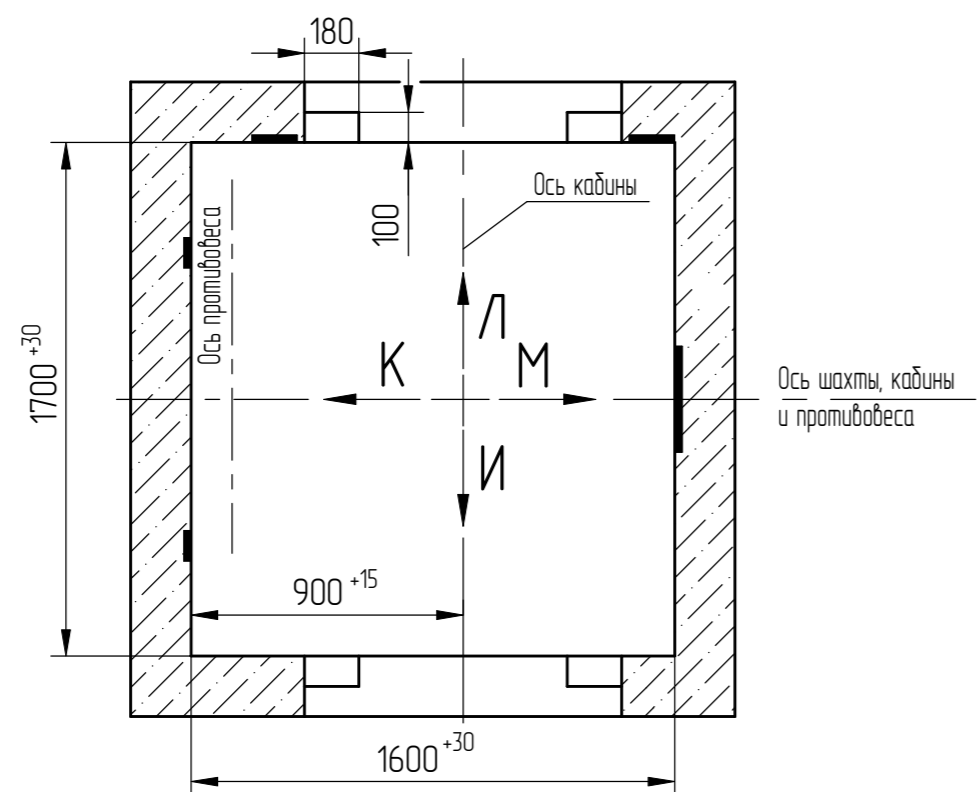
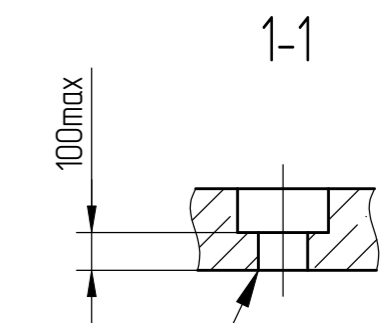
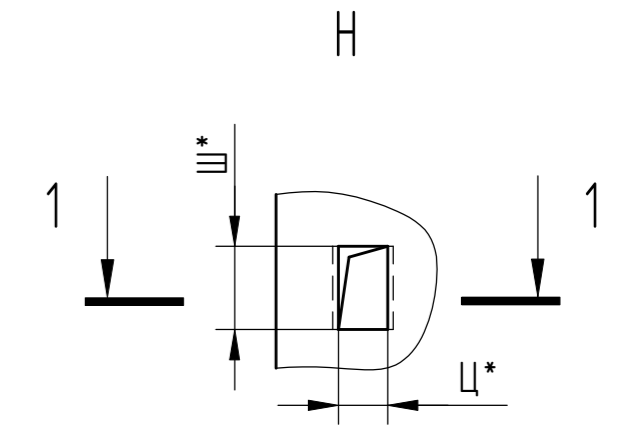


Таблица 2

Ц*	170	только на основной погрузочной площадке при внутреннем управлении
	80	только на основной погрузочной площадке, при внутреннем управлении с переключением на наружную (Вариант)
Ш*	170	только на основной погрузочной площадке при внутреннем управлении
	135	только на основной погрузочной площадке, при внутреннем управлении с переключением на наружную (Вариант)



Наружная стена шахты

Справ. №

Перв. примен.

Взам. инв. №

Инв. № дубл.

Подп. и дата

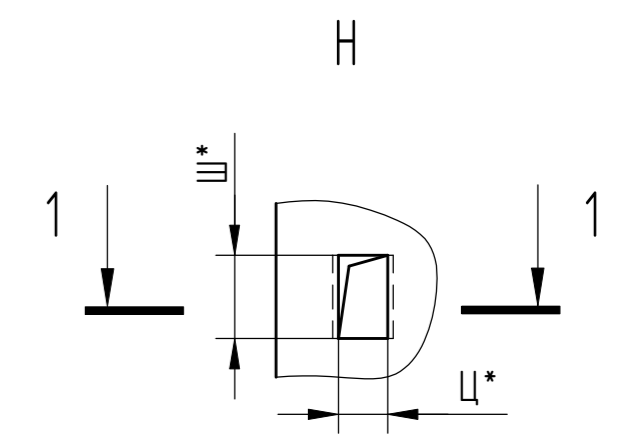
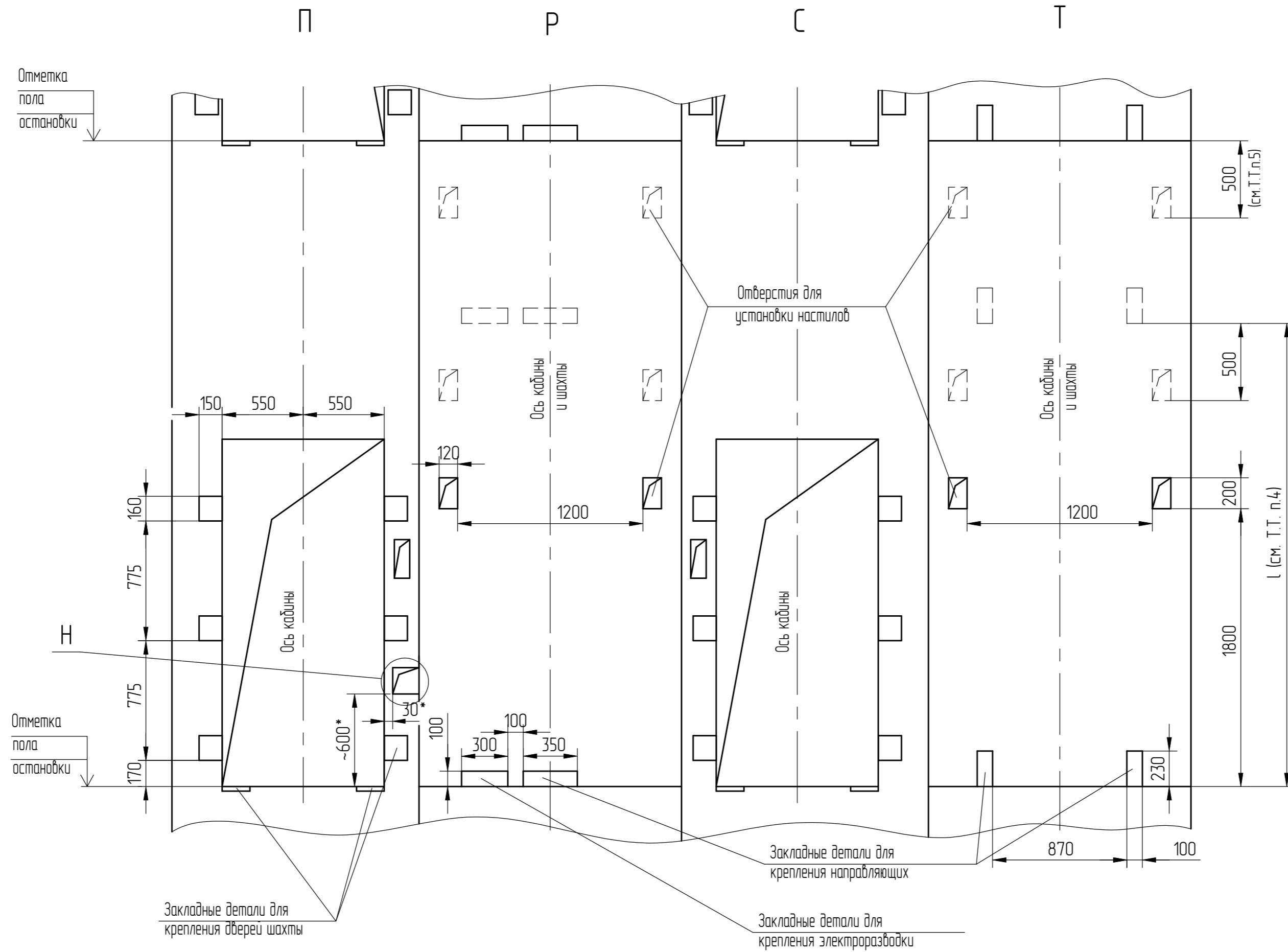
Черенкова, 20.01.25

Инв. № подл.

000083813

IPS ID: 87642064

Развертка типового этажа шахты с закладными деталями.



План шахты

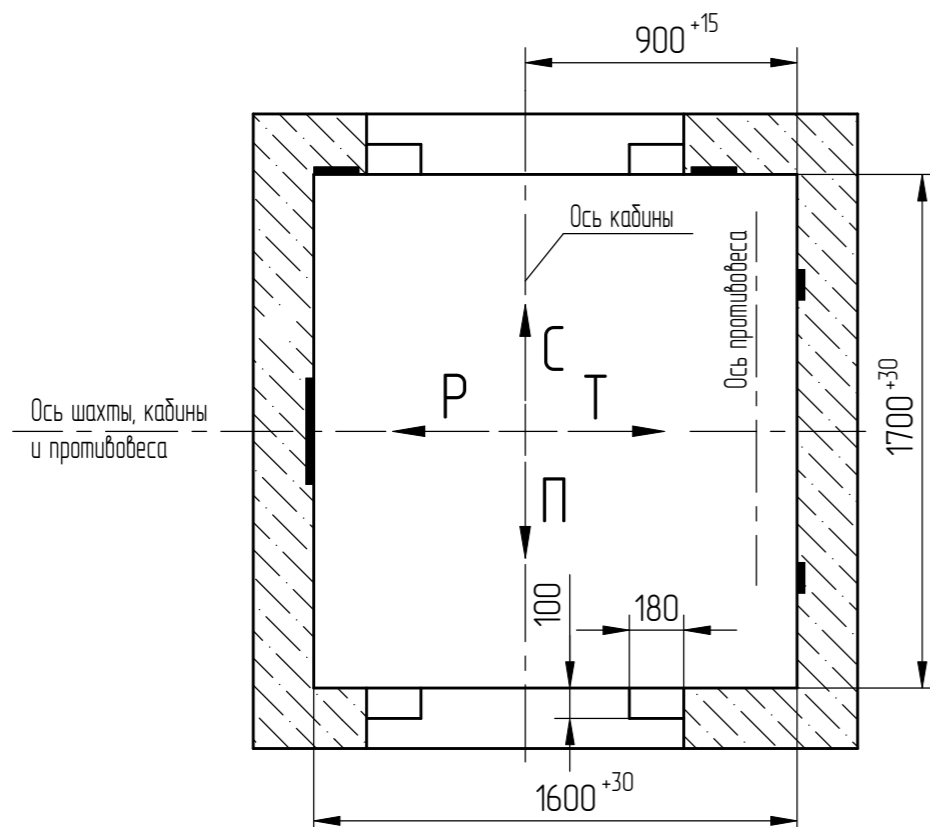
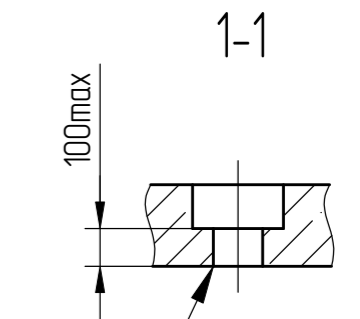


Таблица 2

Ц*	170	только на основной погрузочной площадке при внутреннем управлении
	80	только на основной погрузочной площадке, при внутреннем управлении с переключением на наружную (Вариант)
Ш*	170	только на основной погрузочной площадке при внутреннем управлении
	135	только на основной погрузочной площадке, при внутреннем управлении с переключением на наружную (Вариант)



Наружная стена шахты

Справ. №

Перв. примен.

Инд.№ подл. 000083813

Подп. и дата Черенкова, 20.01.25

Взам. инв. №

Инд.№ дубл.

Подп. и дата