

№ в. № подл.	Подп. и дата	Изм. № доп.	Изм. № доп.	Взам. инв. №	Подп. и дата	Справ. №	Перв. примен.
3408	06.12.06					АТ-7.03-004	

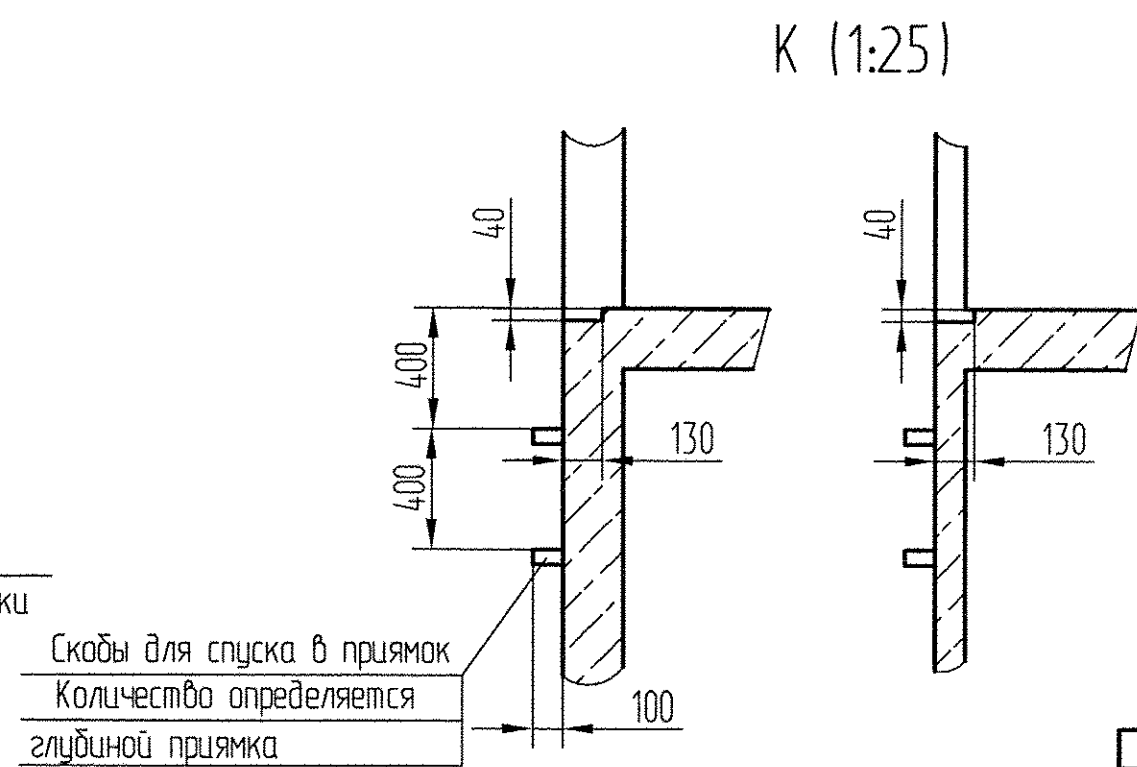
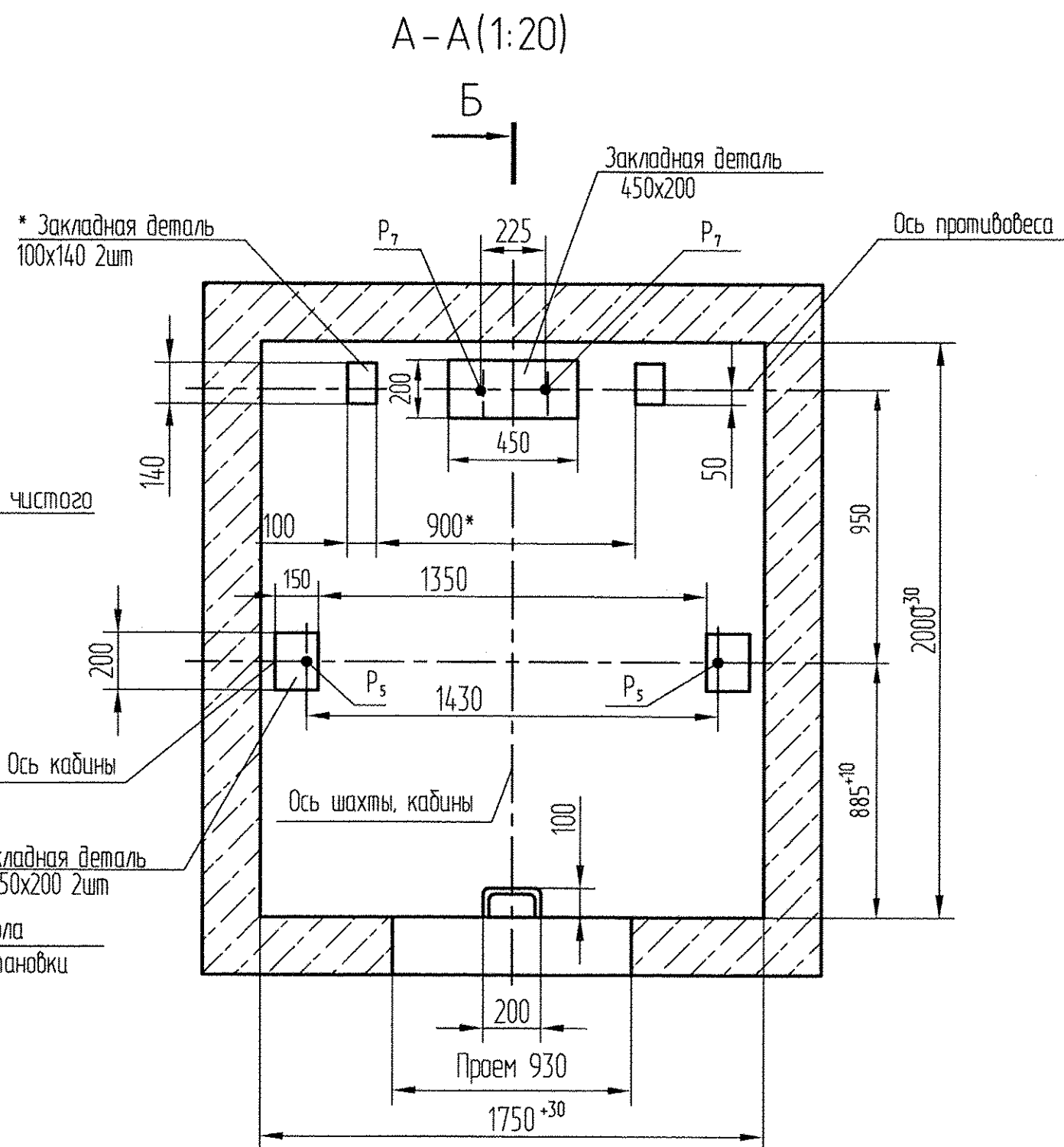
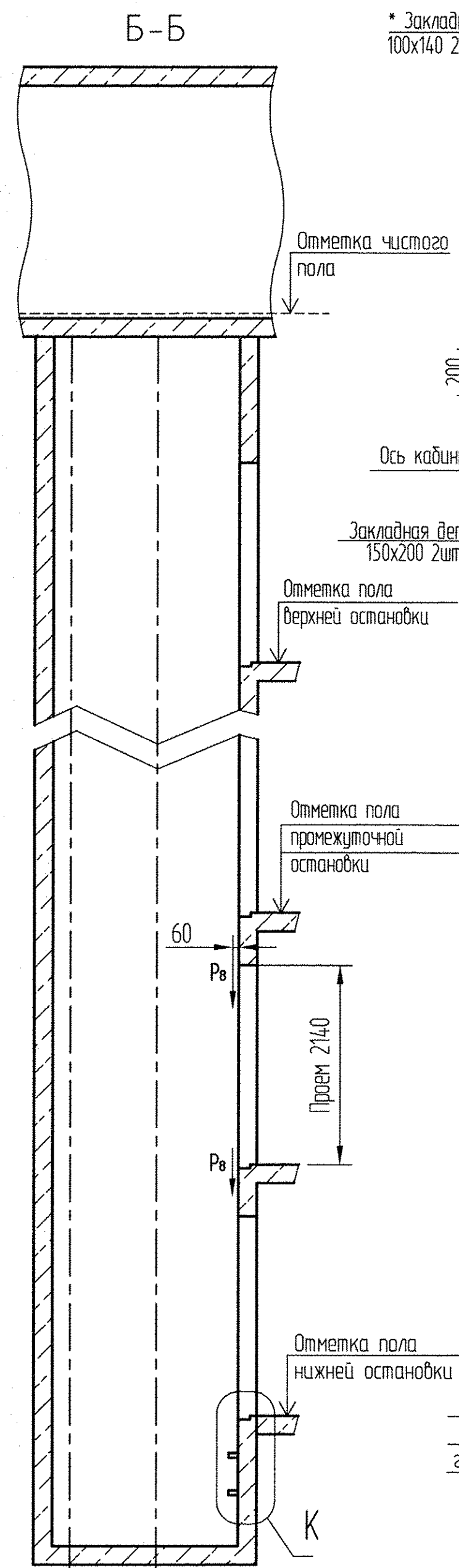
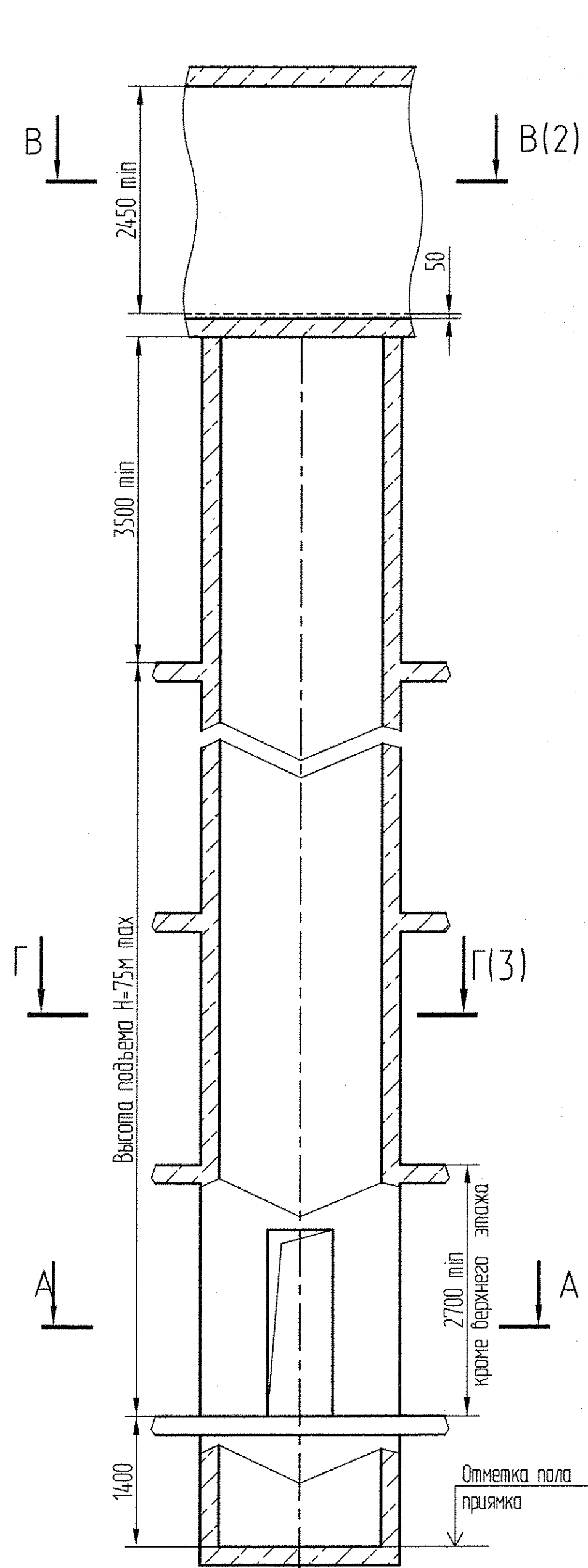


Таблица нагрузок на строительную часть от лифтовой установки			
Обознач. нагрузки	Величина нагрузки, Н	Схема действия сил	Примечания
P ₁ ¹	6800	На опоры привода см. В-В(2)	Постоянные нагрузки
P ₁ ²	7800		
P ₁ ³	8000		
P ₁ ⁴	7000		
P ₁ ¹	12000 *		
P ₁ ²	12500 *	На детали крепления направляющих	Кратковременные нагрузки при посадке кабины на ловители
P ₁ ³	14800 *		
P ₁ ⁴	14000 *		
P ₂	1300		
P ₃	1000		
P ₄	2000		На детали крепления направляющих
P ₅	30000	На пять направляющих на площадь 100x100	Нагрузки действующие одновременно и аварийно
P ₇	22000	На бугер противовеса на площадь 140x140	
P ₈	800	<p>На детали крепления дверей шахты в плоскости стены</p>	Постоянные нагрузки
P ₉	ГОСТ 24258-80	см. лист 3	
*Нагрузки даны для высоты подъема 30м и более При высоте менее 30м нагрузку увеличить на 25%			
P ₁₀	Расчетная временная нагрузка на перекрытие под машинным помещением и крышку люка-500кг/м²		

- Общие указания см. АТБ-0.0-0000-02.
 - На чертеже (лист 3) дана разрезка этажа с высотой не более 3000мм. При высоте этажа более 3000мм предусмотреть дополнительные закладные детали для крепления направляющих с шагом "L" не более 3000 мм. При этом первый шаг закладных деталей каждого этажа должен быть не менее 1500 мм. При установке лифта в районах с сейсмичностью 7...9 баллов шаг закладных деталей должен быть не более 1500мм.
 - При высоте этажа 3600 мм и более предусмотреть дополнительные отверстия под настилы с учетом того, чтобы расстояние между отверстиями по высоте было бы не менее 1800 мм и не более 3000мм.
 - На верхнем этаже предусмотреть дополнительные закладные детали для крепления направляющих на расстоянии 500мм от низа перекрытия шахты до низа закладных деталей. Разбивку остальных деталей и отверстий верхнего этажа выполнять согласно пунктам 2.3.
 - При высоте этажа от 2700 до 2800мм допускается вместо двух пар закладных деталей для крепления дверей шахты установить одну пару закладных деталей, сохранив привязку 100мм от отметки пола остановки до верха закладных, увеличив соответственно размер 150мм до 330мм.
- *) При установке лифта в районах с сейсмичностью 7...9 баллов заменить две закладные детали размерами 100х140мм на две закладные детали 200х140мм, расположив их симметрично относительно оси противовеса. Размер 900мм увеличить до 1000мм.

АТ-7.03-004 МЛМ			
1. Заполнить	186.163.80-10	07.12	Лифт пассажирский
Изм. Лист	№ докум.	Подп.	Дата
Разраб.	Тютюньков	06.12	Q=630кг; V=1м/с
Пров.	Трифонов	06.12	Кабина 1090х1395х2100
Т. контр.			Дверь 800х2000
М. контр.			
Н. контр.	Оборнева	06.12	Противовес сзади
Утв.	Герцев	06.12	
Копировал			
Формат А2			

Lucm
2

Г-Г(1) (1:25)

Дверь шахты с обрамлениями

