
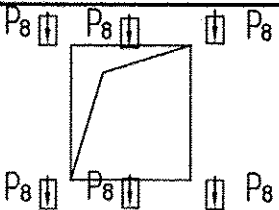
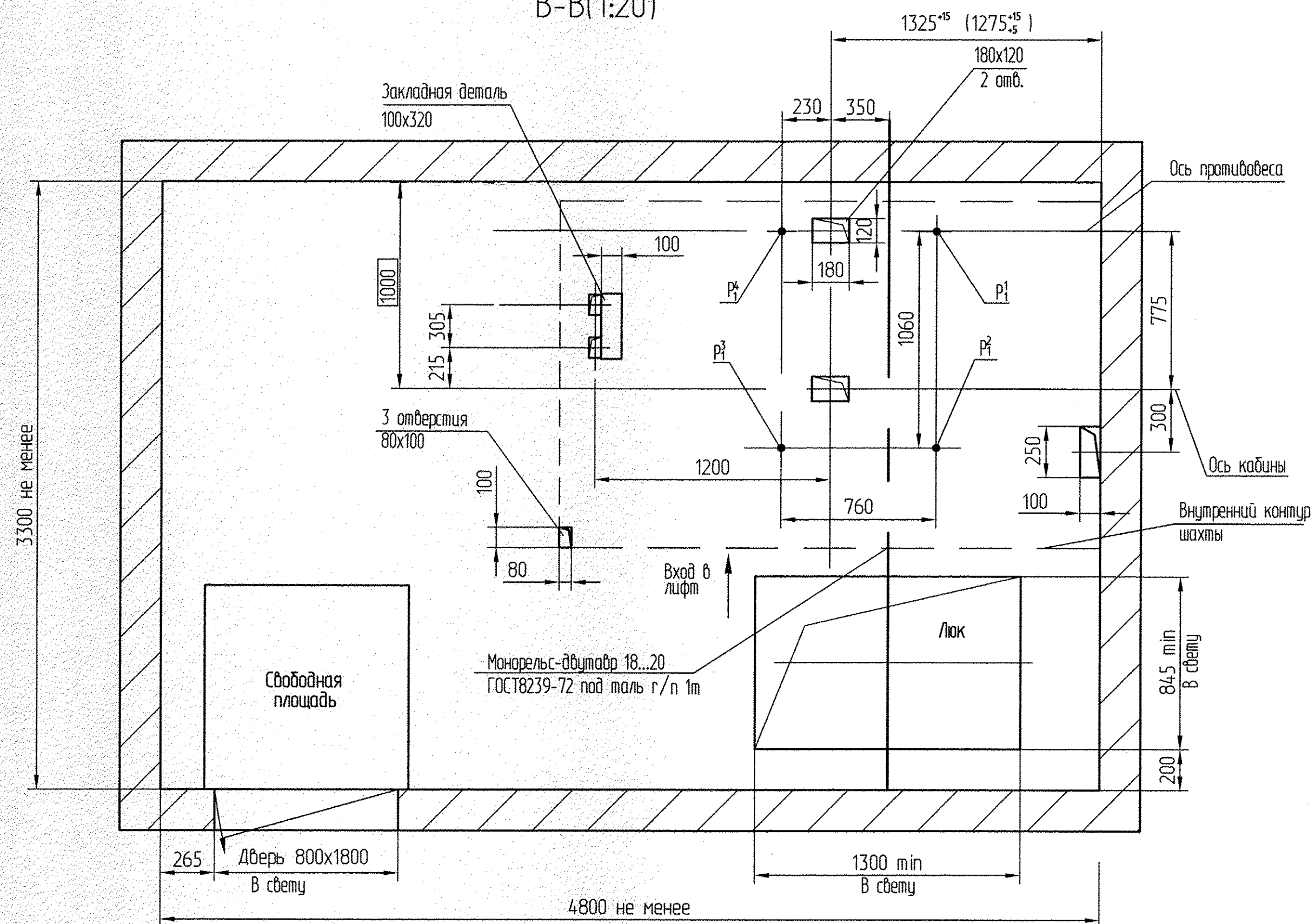


Таблица нагрузок на строительную часть от лифтовой установки			
Обозначение нагрузки	Величина нагрузки, Н	Схема действия сил	Примечания
$P_1^1$	11940	На опоры привода см.В-В	Постоянные нагрузки
$P_1^2$	9550		
$P_1^3$	11120		
$P_1^4$	13910		
$P_1^5$	16040		
$P_1^6$	22240		
$P_1^7$	20040	 <p>На детали крепления направляющих</p>	Кратковременные нагрузки при посадке кабины на лобовики
$P_2$	4300		
$P_3$	1000		
$P_4$	2000		
$P_5$	72456	На пять направляющих кабины на площадь 100x100	Нагрузки действующие одновременно и аварийно
$P_6$	60666	На буфер кабины на площадь 200x210	
$P_7$	52851	На буфер противовеса на площадь 200x210	
$P_8$	800	 <p>На детали крепления дверей шахты в плоскости стены</p>	Постоянные нагрузки
$P_9$	ГОСТ 4258-80 см. лист 3		
<p>*Нагрузки даны для высоты подъема 30 м и более          При высоте менее 30 м нагрузку увеличить на 25%          Расчетная временная нагрузка на перекрытие под машинным помещением и крышку лака-500кг/м²</p>			

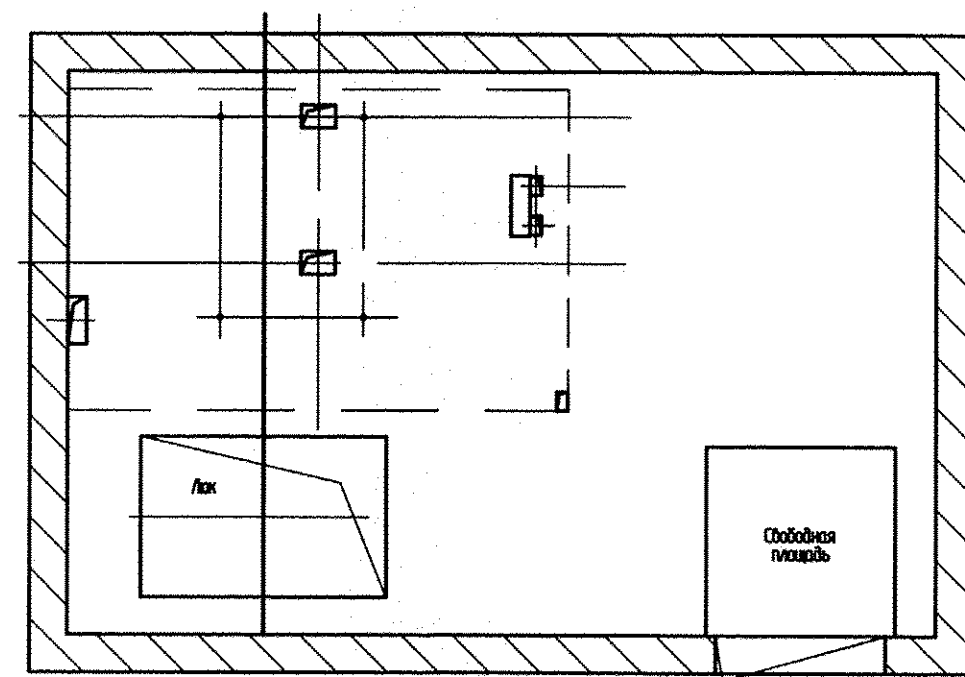
1. Общие указания см. АТБ-0.0-0000-02.
2. На чертеже (лист 3/6 ) дана развертка этажа с высотой не более 3000мм. При высоте этажа более 3000мм предусмотреть дополнительные закладные детали для крепления направляющих с шагом "L" не более 3000мм. При этом первый шаг закладных деталей каждого этажа должен быть не менее 1500мм.
3. При высоте этажа 3600мм и более предусмотреть дополнительные отверстия под настилы с учетом того, чтобы расстояние между отверстиями по высоте было бы не менее 1800мм и не более 2500мм
4. На верхнем этаже предусмотреть дополнительные закладные детали для крепления направляющих на расстоянии 500мм от низа перекрытия шахты до низа закладных деталей. Разбивку остальных деталей и отверстий верхнего этажа выполнять согласно пунктам 2,3.
5. Для крепления направляющих в прямике предусмотреть закладные детали на расстоянии 1000мм ниже отметки пола нижней остановочной.

					А ТБ-0.0-0620		
3	Зам	1861748714	11/12/14		Лифт пассажирский Q=630кг, V=2,0 м/с Кабина 2090x1120x2100		
Изм	Лист	N° докум.	Подп.	Дата			
Разраб.		Тютюнов	В.И.	05			
Проб.		Трифонов	В.И.	05			
Т. контр.							
Э. метр.					Лист 1	Листов 6	1:50
Н.контр.		Оборнева	0503	10.14	Противовес сзади		
Чел		Сергеев	В.И.	10.14			
					РПЗ завод "МОГИЛЕВЛИФТМАШ" ОГК		

В-В(1:20)  
Вариант 1  
В-В(1:20)



Вариант 2 (1:10)  
остальное см. вариант 1

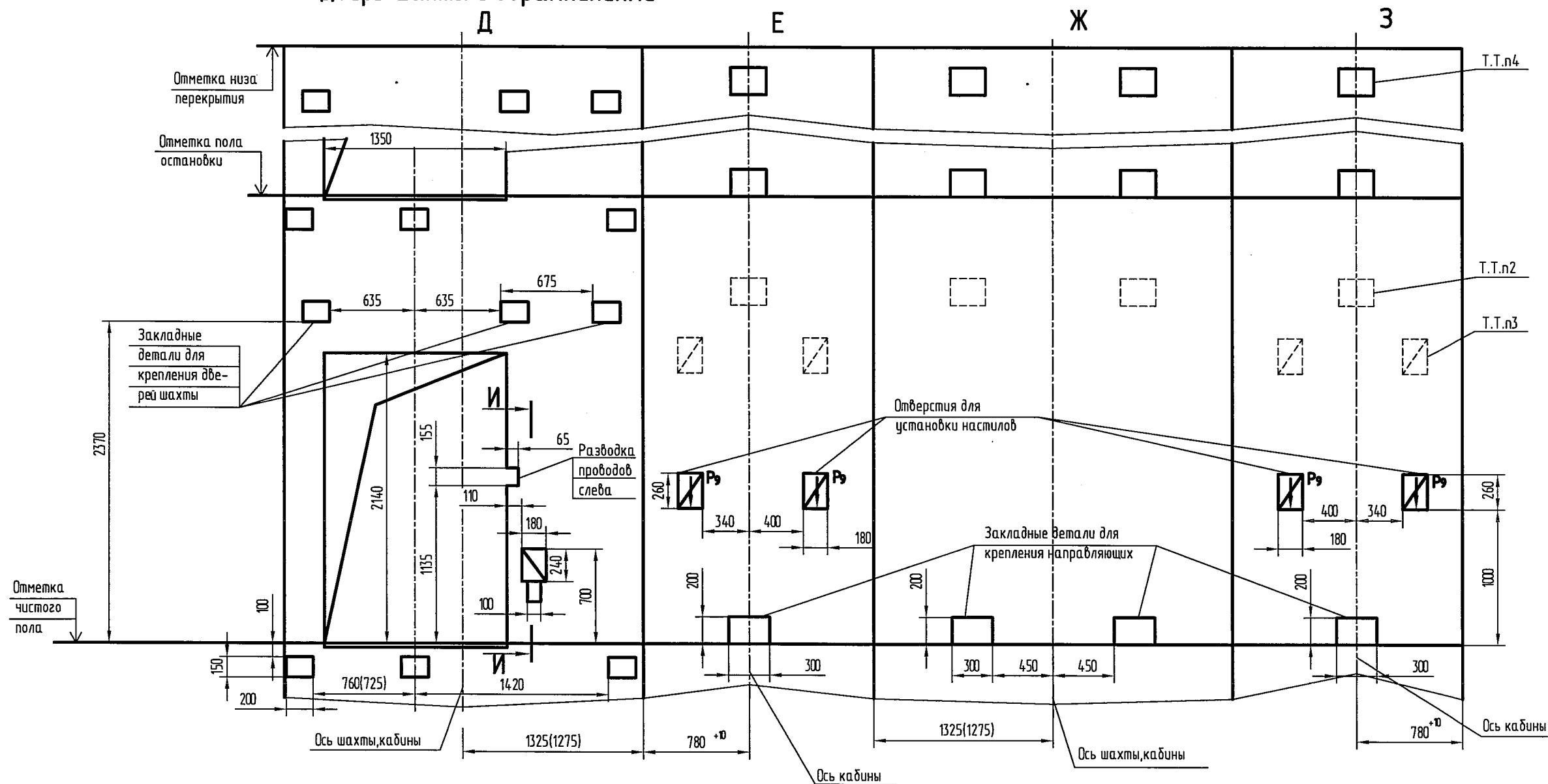


Спроб. №	Перв. примен.
----------	---------------

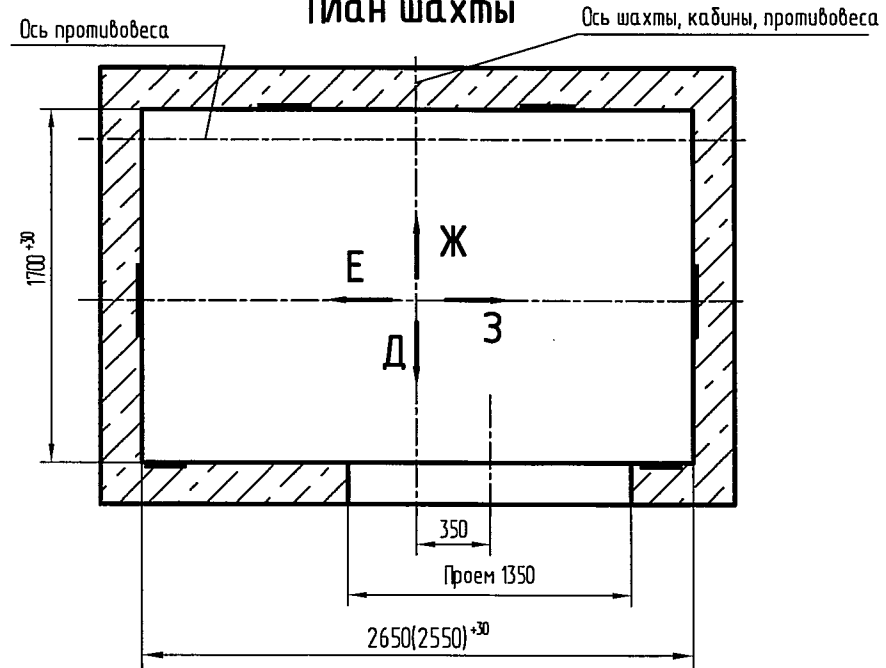
Изд. №	Подп. и дата	Изд. №	Подп. и дата	Изд. №	Подп. и дата
--------	--------------	--------	--------------	--------	--------------

Изм.	Лист	№ докум.	Подп.	Дата
------	------	----------	-------	------

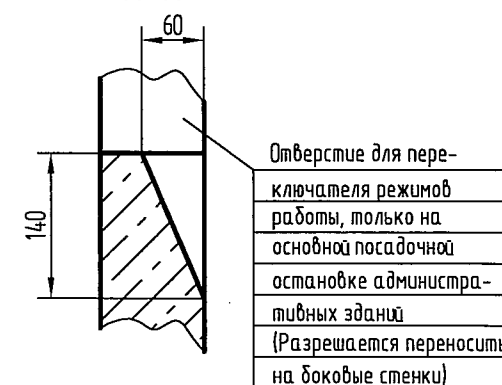
### Дверь шахты с обрамлениями



Г-Г(1)  
План шахты

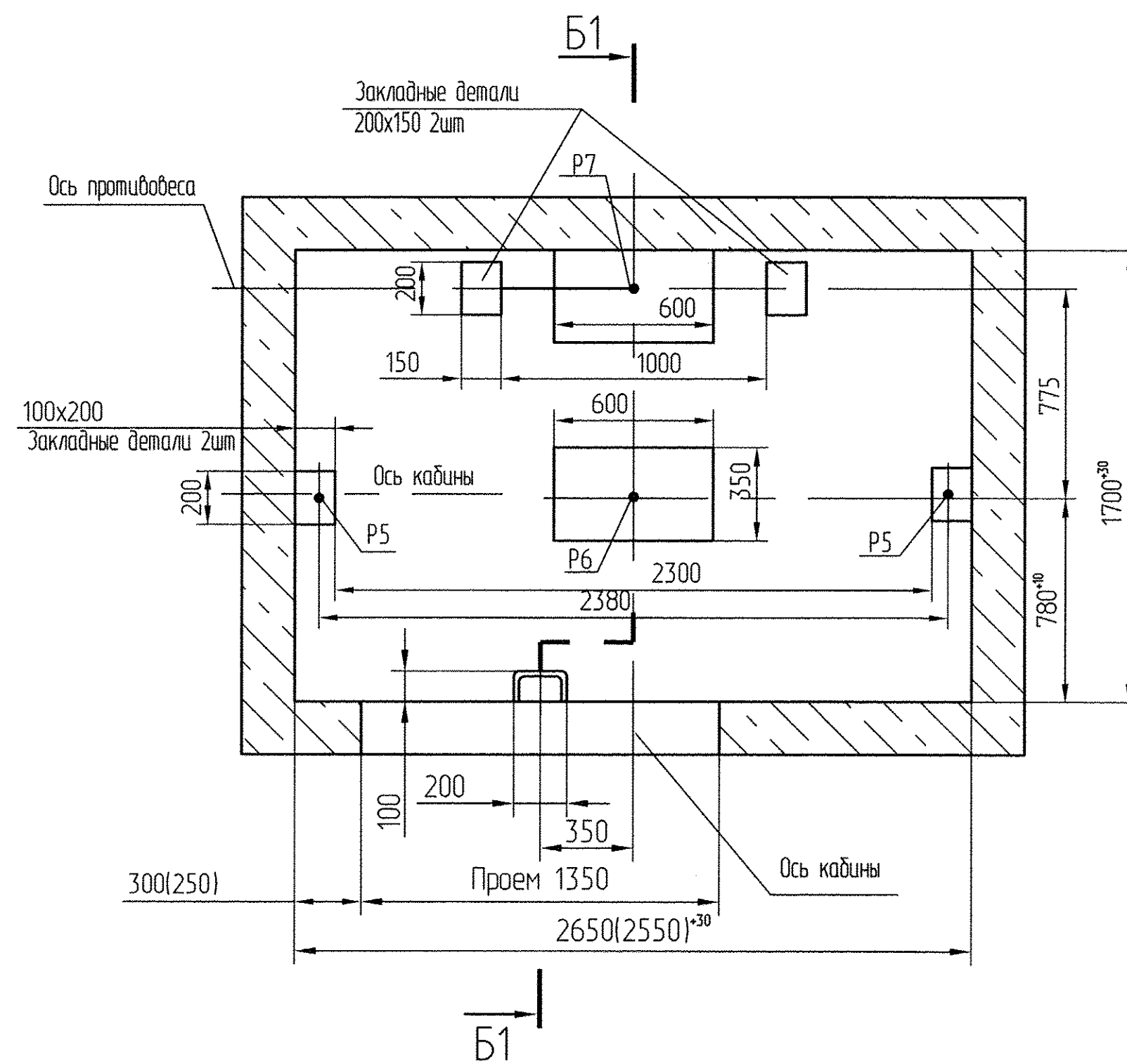
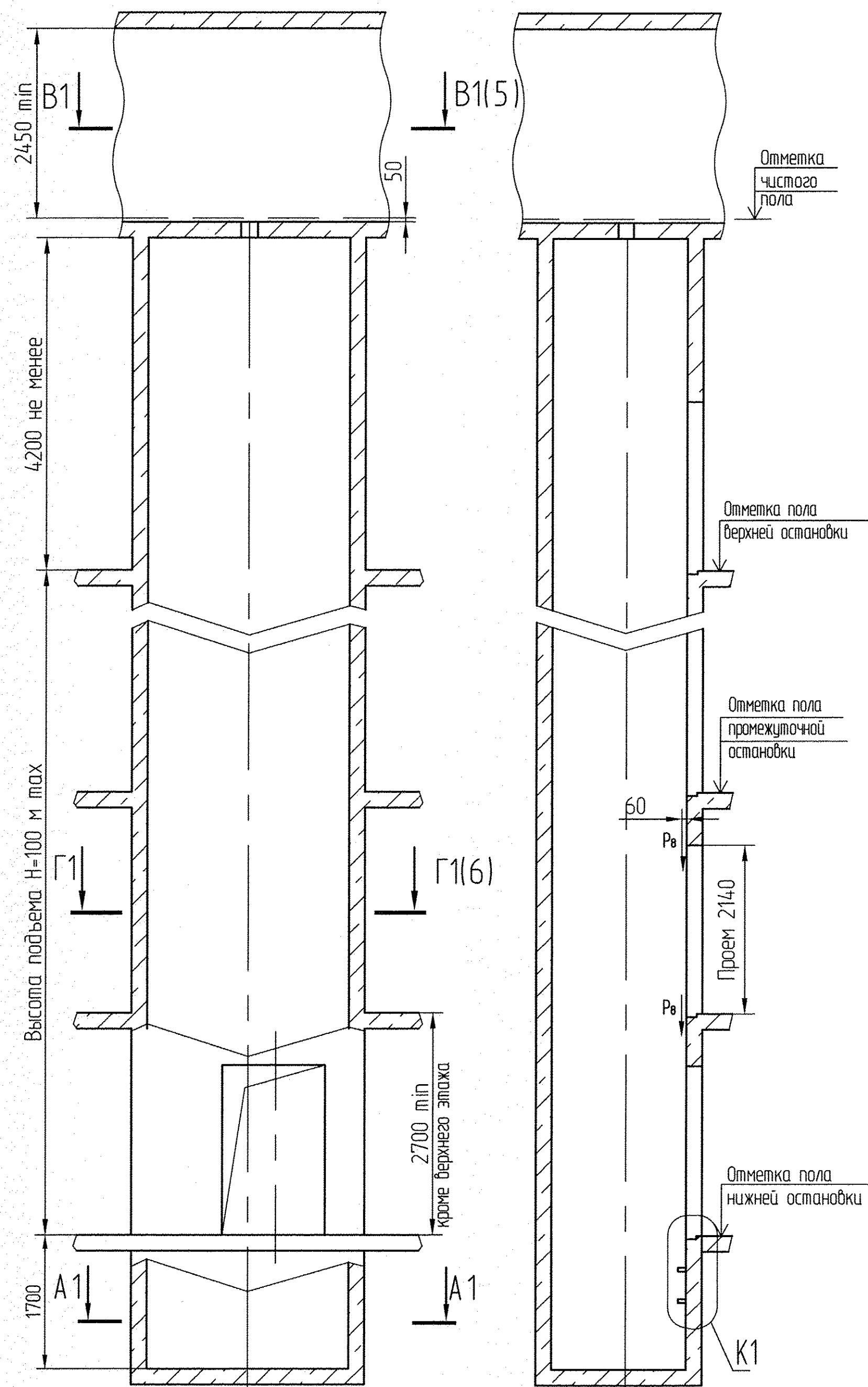


И-В

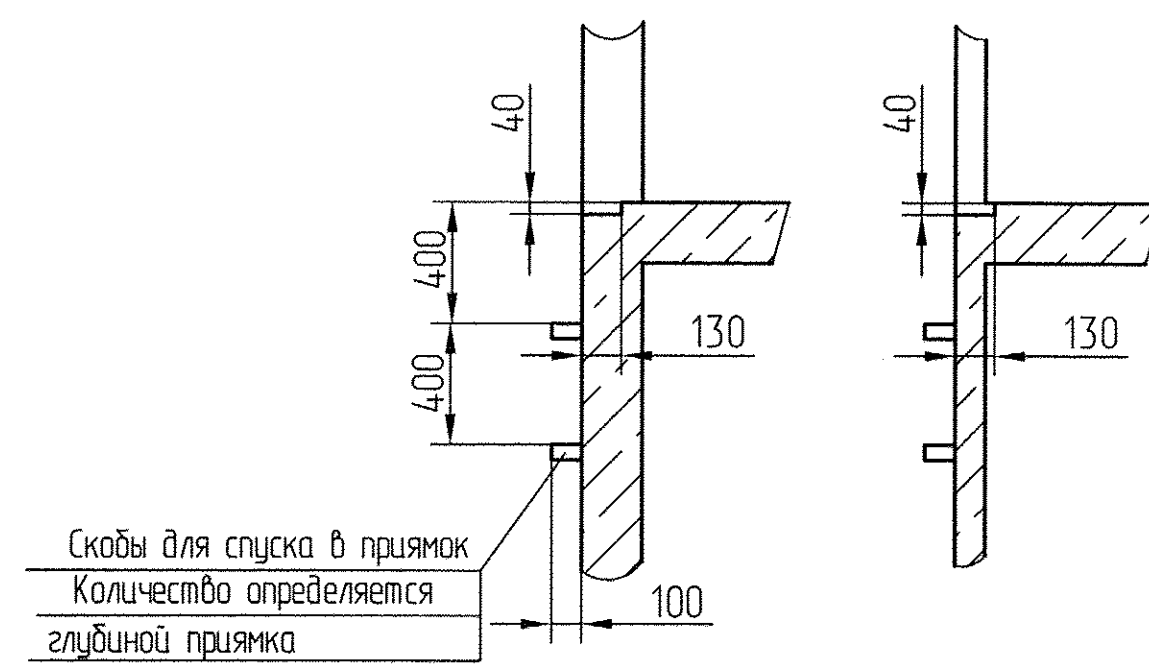


Б1-Б1

А1-А1(1:20)

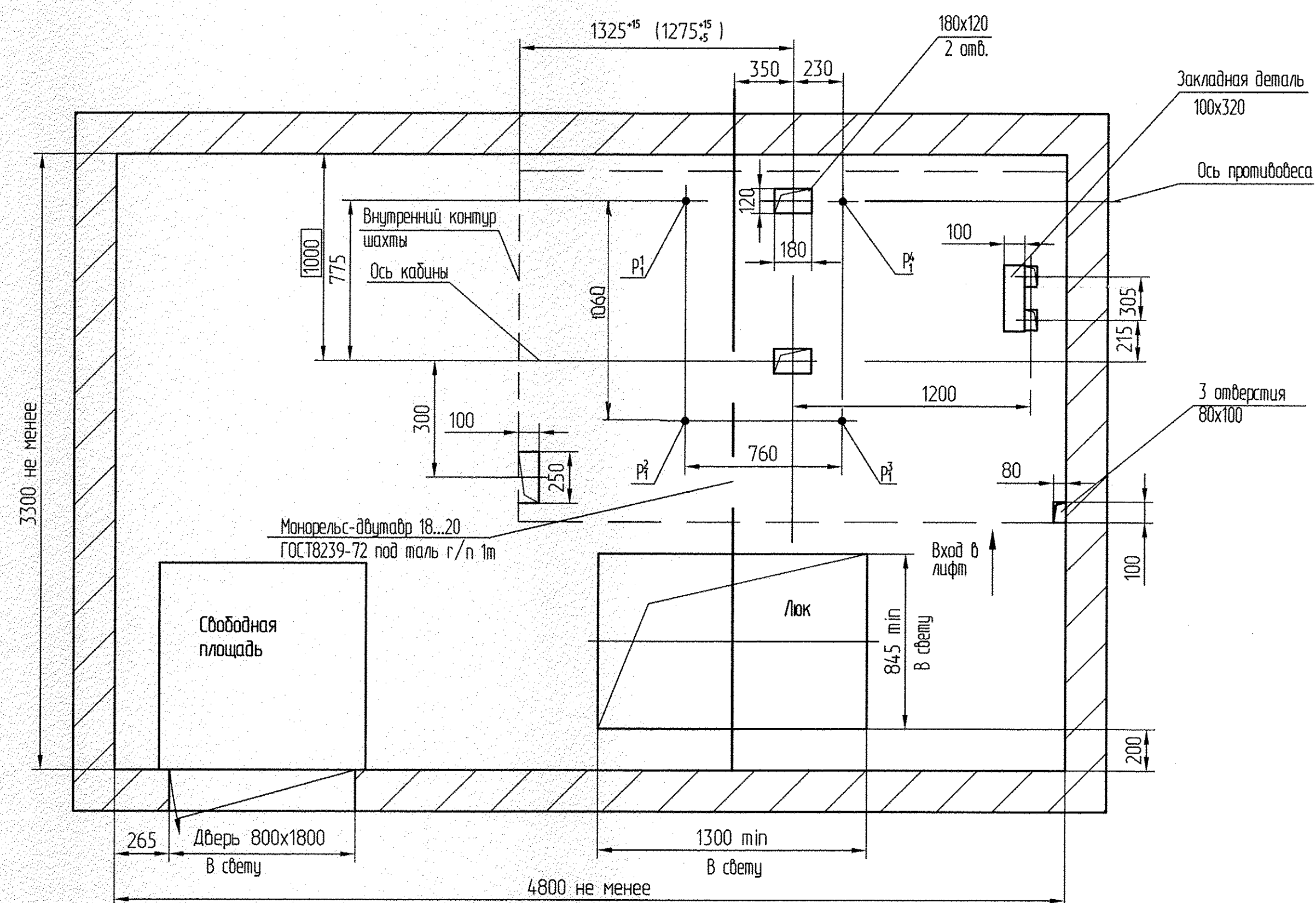


К1 (1:25)

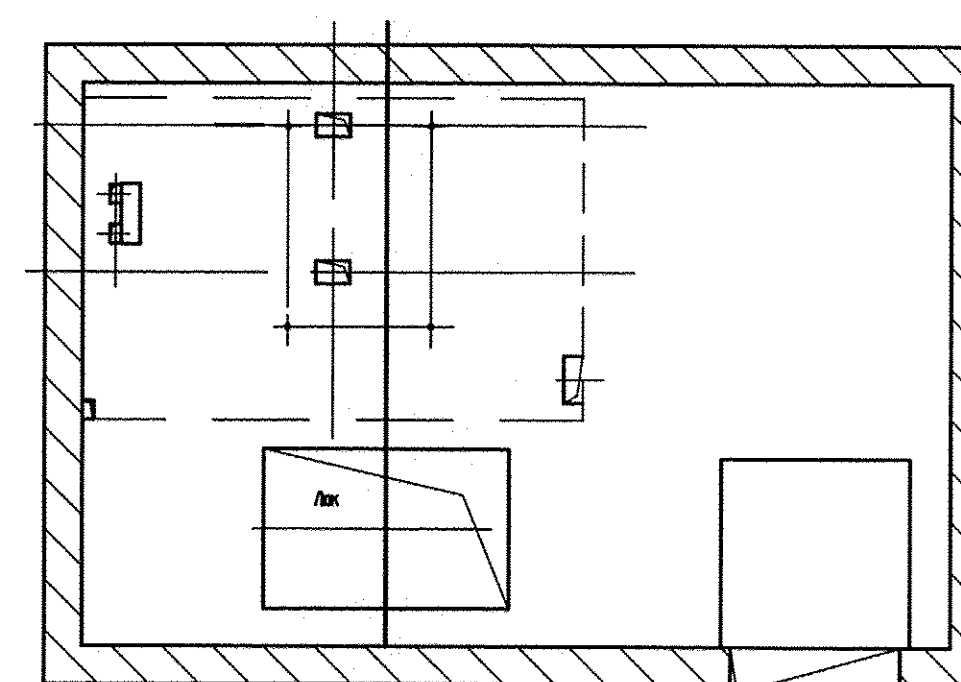




B1-B1(4)(1:20)  
Вариант 1



Вариант 2(1:40)  
остальное см. вариант 1



Справ. №	Перв. примен.
----------	---------------

Инв. N° подл.	Подп. и дата	Взам. инв. N°	Инв. N° сдв.	Подп. и дата
---------------	--------------	---------------	--------------	--------------

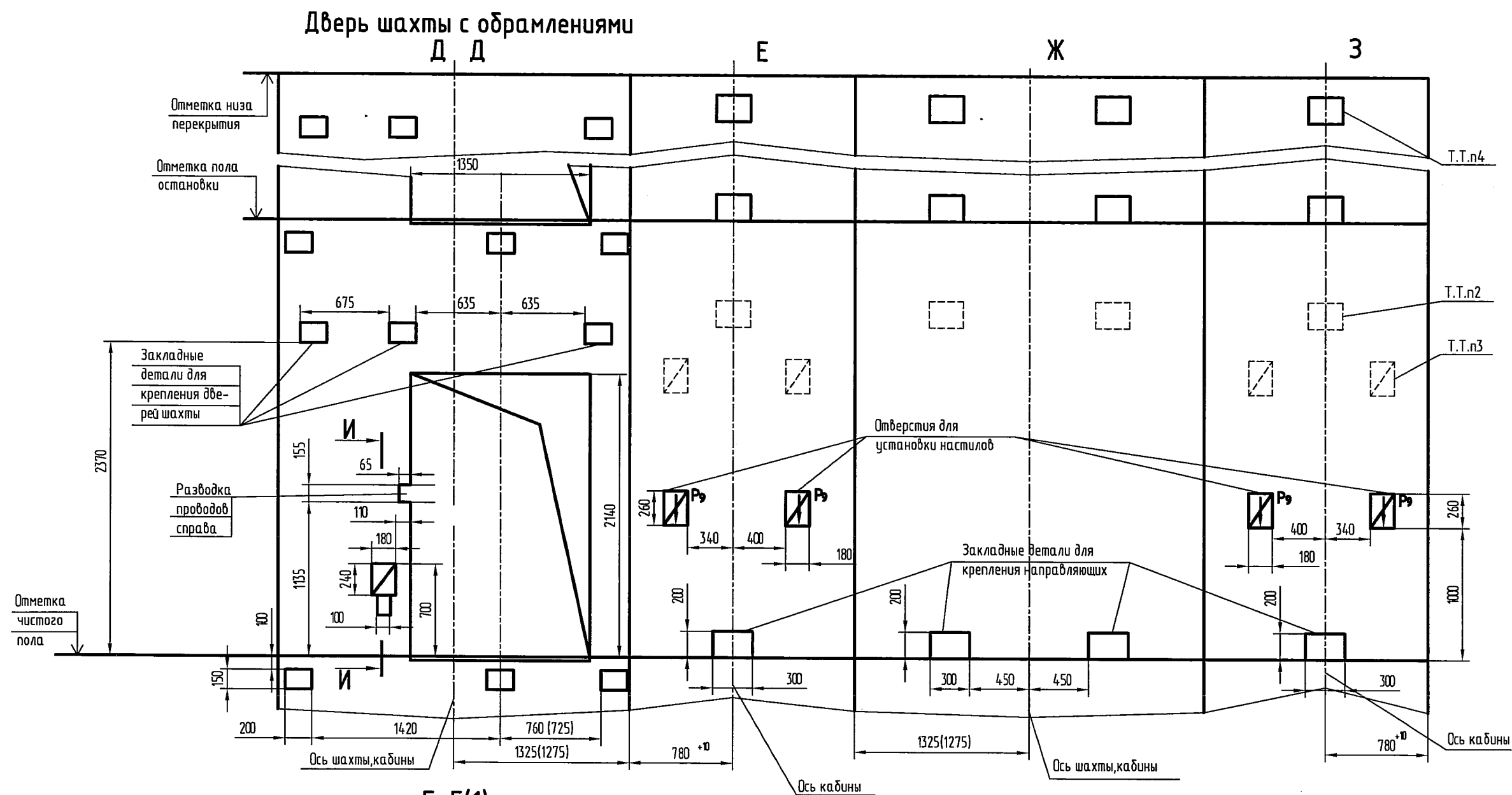
4	Зам	106.17487-14	5	1121
Изм.	Лист	№ докум.	Подп.	Дата

А ТБ-0.0-0620

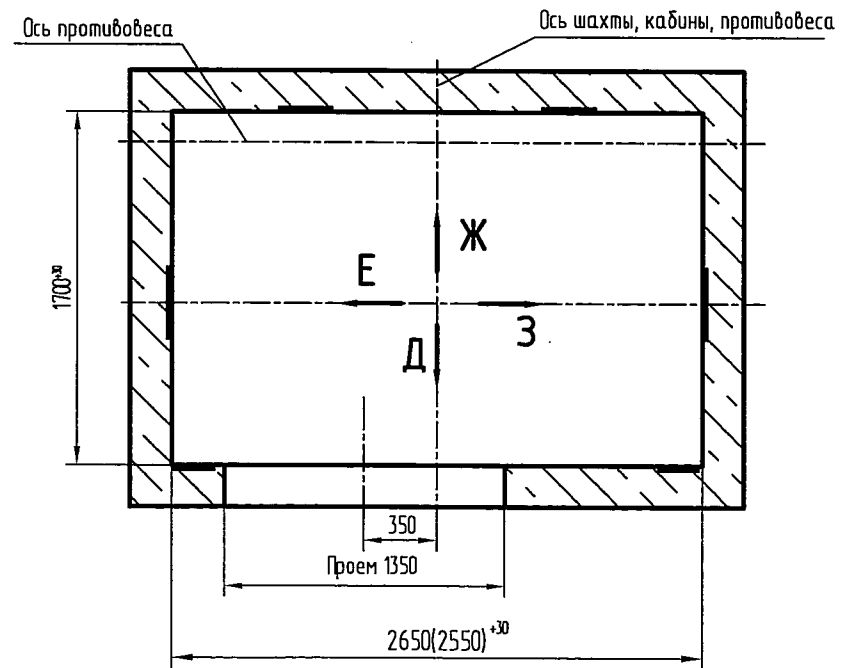
Копировал

Формат А2

## Развертка типового этажа шахты



Г-Г(1)  
План шахты



И-И

