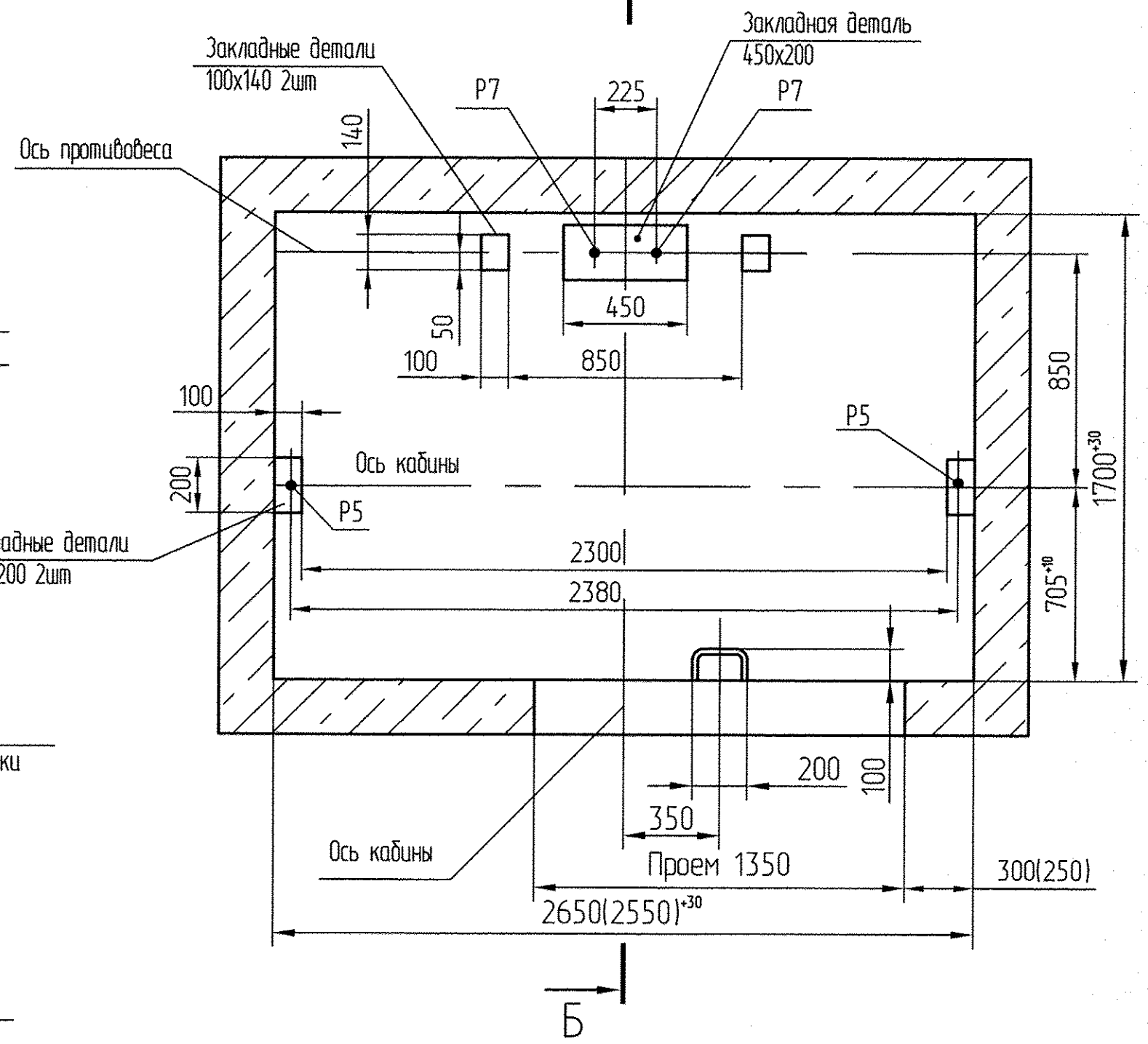
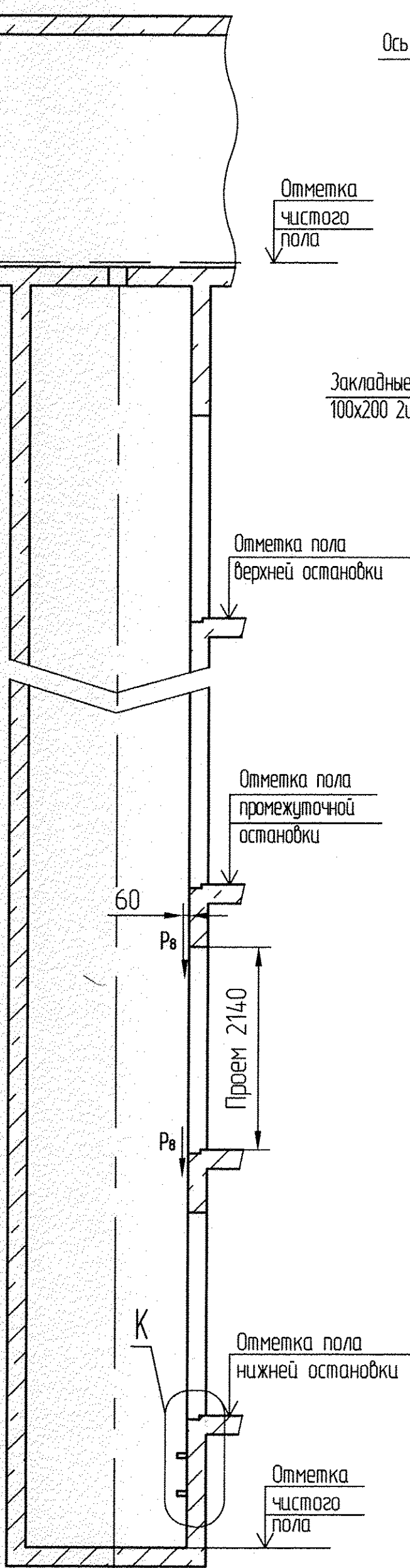
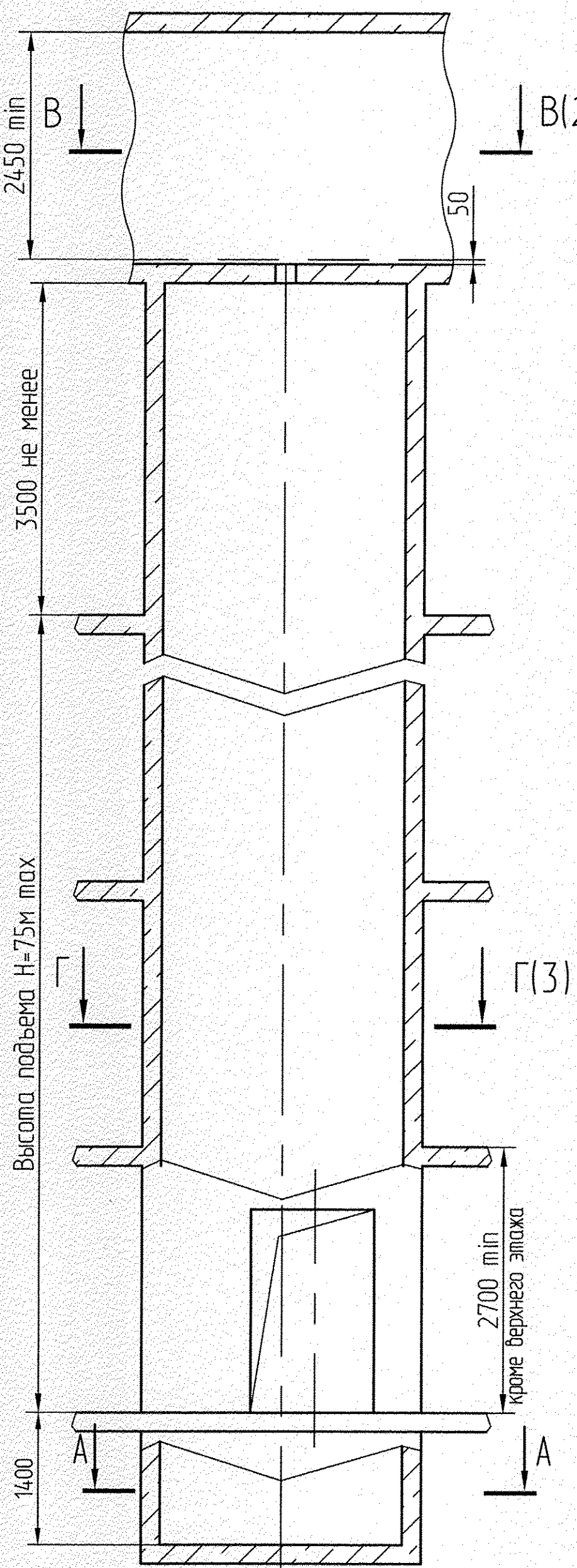


П 10-0190-0.0-91A

Б-Б

А-А(1:20)

Б



К (1:25)

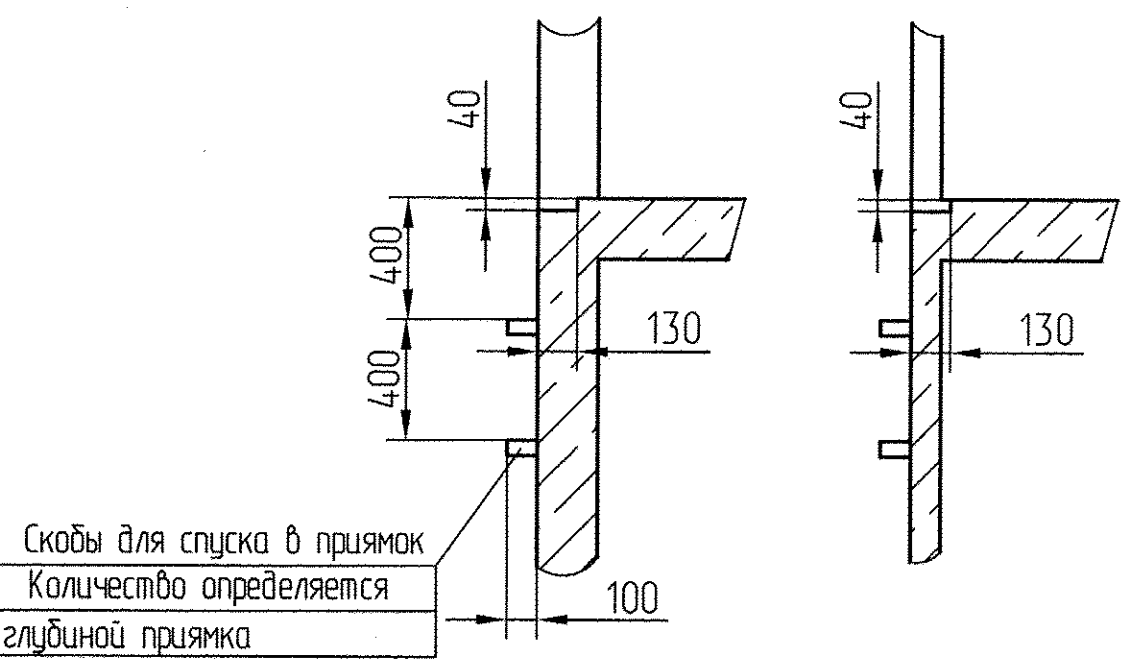


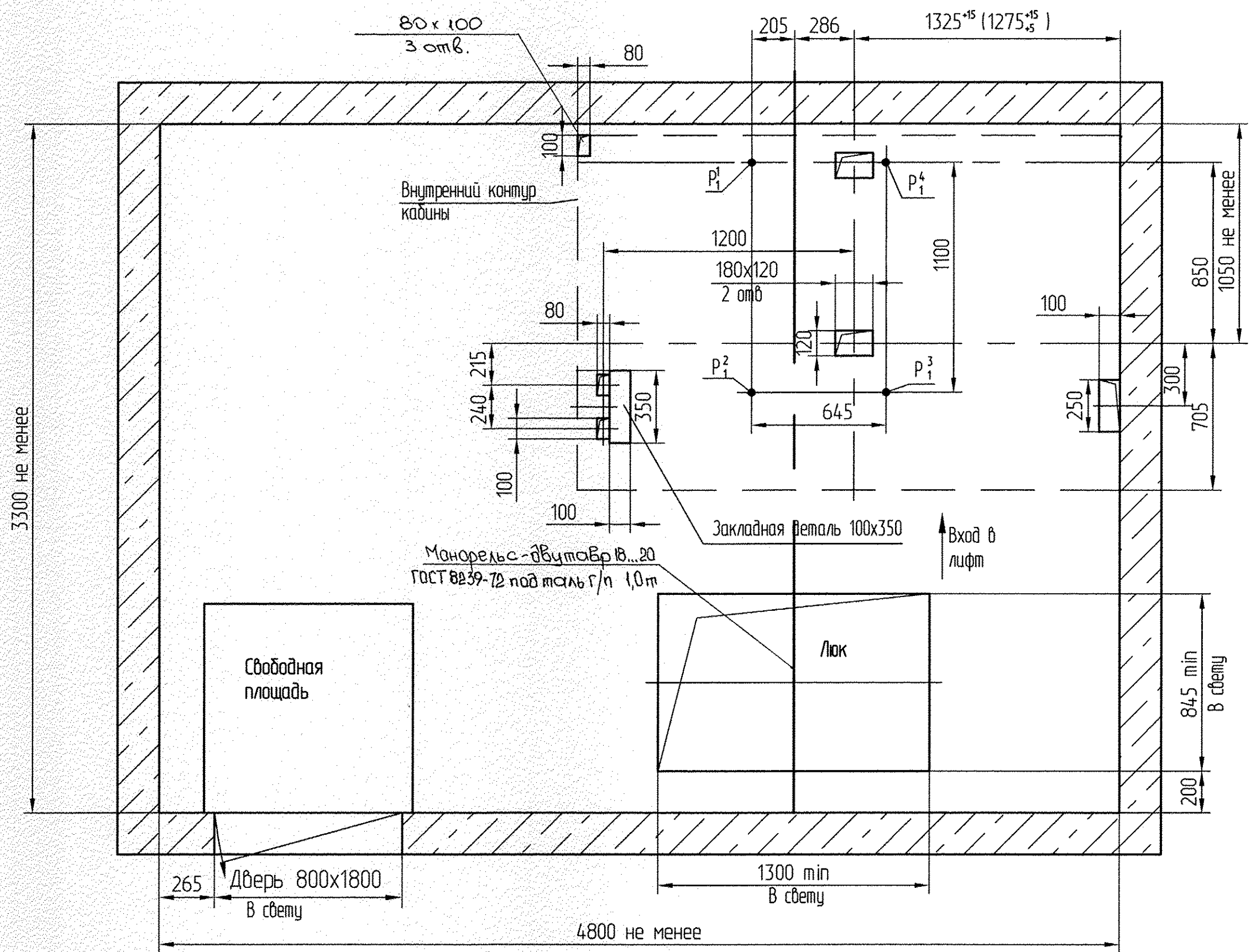
Таблица нагрузок на строительную часть от лифтовой установки			
Обозначение нагрузки	Величина нагрузки, Н	Схема действия сил	Примечания
P ₁	7000	На опоры привода см.В-В	Постоянные нагрузки
P ₂	8100		
P ₃	8500		
P ₄	7300		
P ₅	12300 *		
P ₆	13300 *		
P ₇	15800 *		Кратковременные нагрузки при посадке кабины на лобовики
P ₈	14700 *		
P ₉	4300		
P ₁₀	1000	На детали крепления направляющих	
P ₁₁	2000		
P ₁₂	35000		
P ₁₃	24000	На пять направляющих на площадь 100х100	Нагрузки действующие постоянно и аварийно
P ₁₄	800		
P ₁₅	800		
P ₁₆	800		Постоянные нагрузки
P ₁₇	800		
P ₁₈	800		
ГОСТ 24258-80 см. лист 3			
*Нагрузки даны для высоты подъема 30м и более При высоте менее 30м нагрузку увеличить на 25% Расчетная временная нагрузка на перекрытие под машинным помещением и крышку люка-500кг/м²			

- Общие указания см. АТБ-0.0-0000-02
- На чертеже (лист 3.6) дана разбивка этажа с высотой не более 3000мм. При высоте этажа более 3000мм предусмотреть дополнительные закладные детали для крепления направляющих с шагом "L" не более 3000мм. При этом первый шаг закладных деталей каждого этажа должен быть не менее 1800мм.
- При высоте этажа 3600мм и более предусмотреть дополнительные отверстия под настилы с учетом того, чтобы расстояние между отверстиями по высоте было бы не менее 1800мм и не более 2500мм.
- На верхнем этаже предусмотреть дополнительные закладные детали для крепления направляющих на расстоянии 500мм от низа перекрытия шахты до низа закладных деталей. Разбивку остальных деталей и отверстий верхнего этажа выполнять согласно пунктам 2.3.

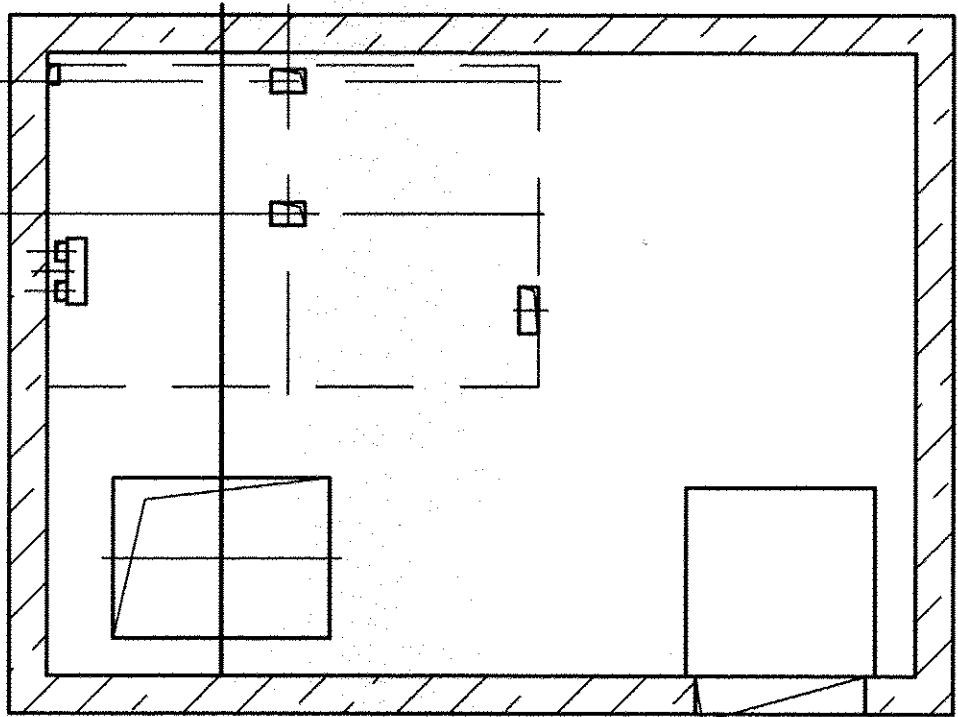
АТБ-0.0-0610-01 П					
Изм./лист	№ док-м.	Проект	Дата	Лит.	Масса
Разраб.	Трифанов	10.05	10.05		1:50
Проб.	Трифанов	10.05	10.05		
Т. контр.				Лист 1	Листов 6
Э. метр.				РП завод "МОГИЛЕВЛИФТМАШ" ОГК	
Н. контр.	Оборнеба	10.14	10.14	Копировал	
Утв.	Герцев	10.14	10.14	Формат А2	

Изм. №, Подп. и дата, Взам. инв. №, Инв. инв. №, Подп. и дата, Спроб. №, Перв. примен.

Вариант 1
В-В(1:20)

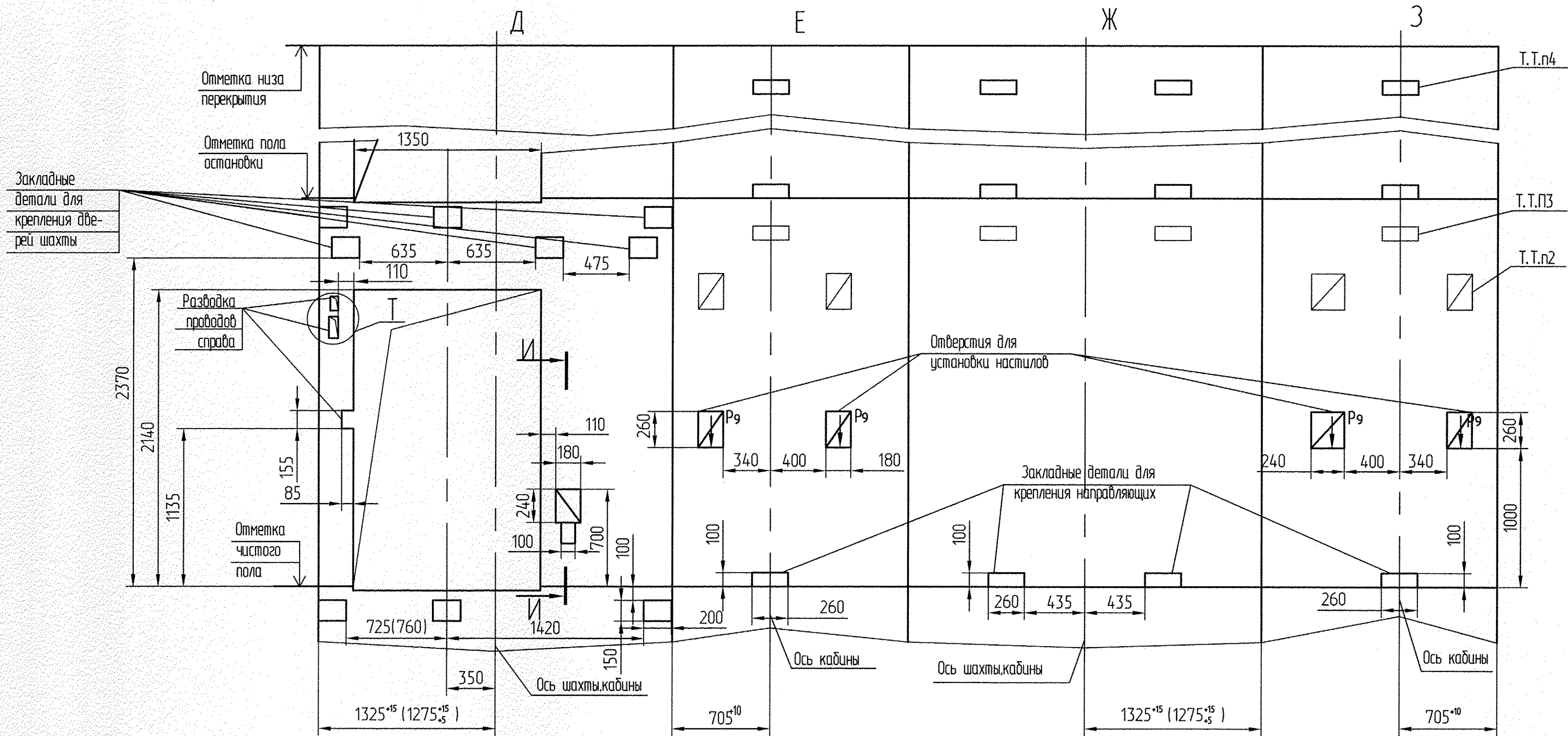


В-В (1:40)(1)
Вариант 2 (остальное см. вариант1)

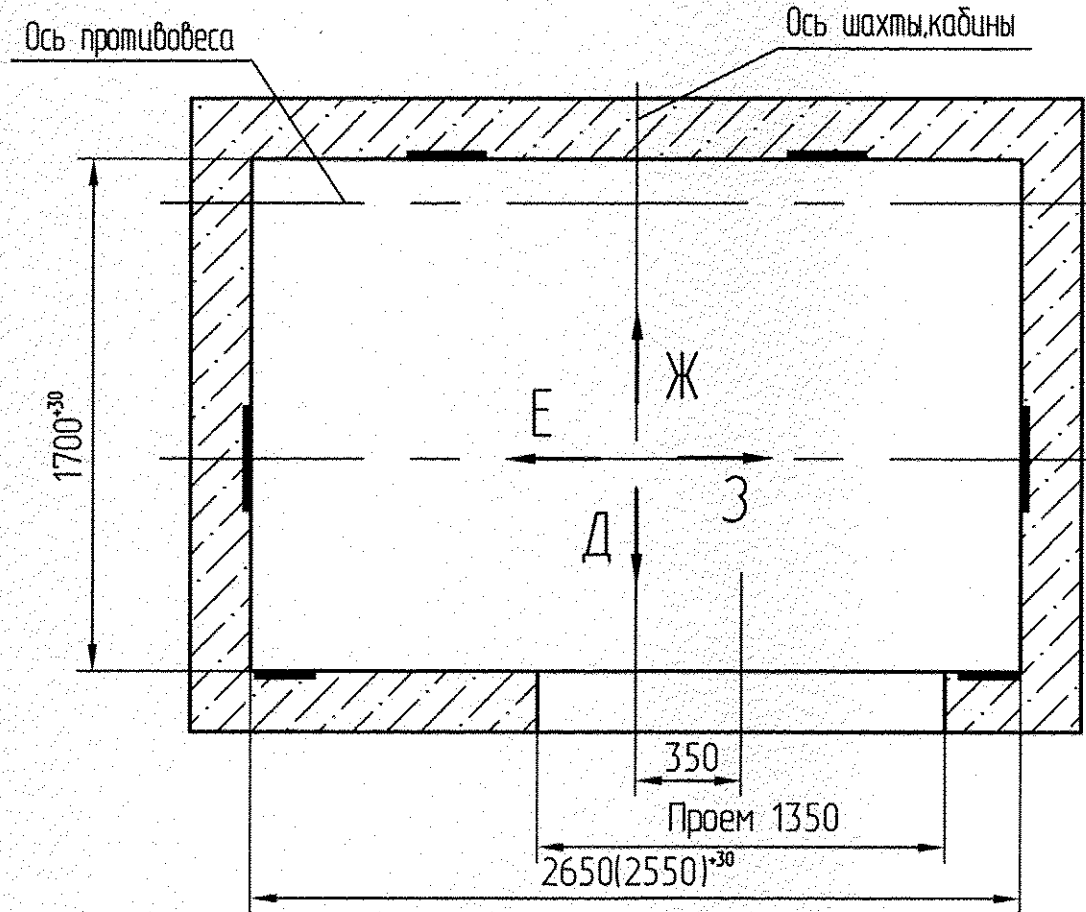


Развертка типового этажа шахты

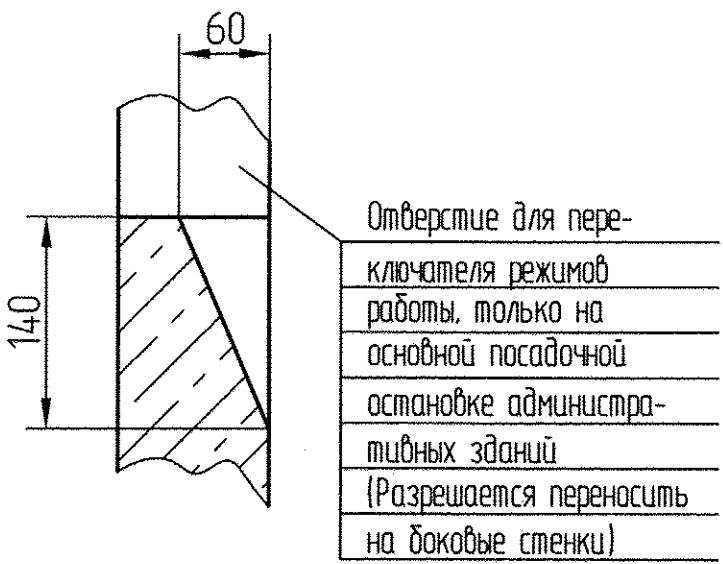
Дверь шахты с обрамлениями



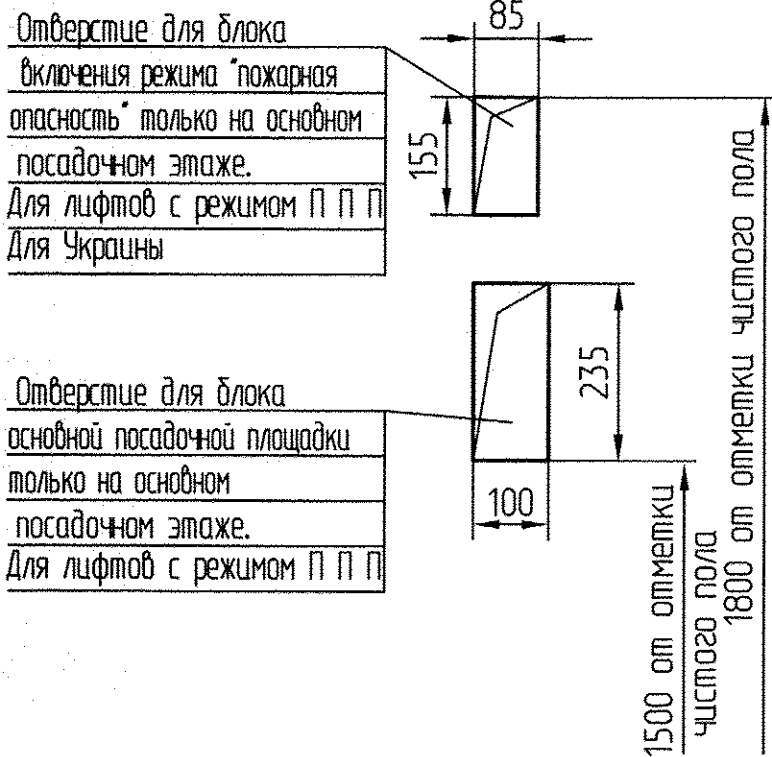
План шахты (1:25)

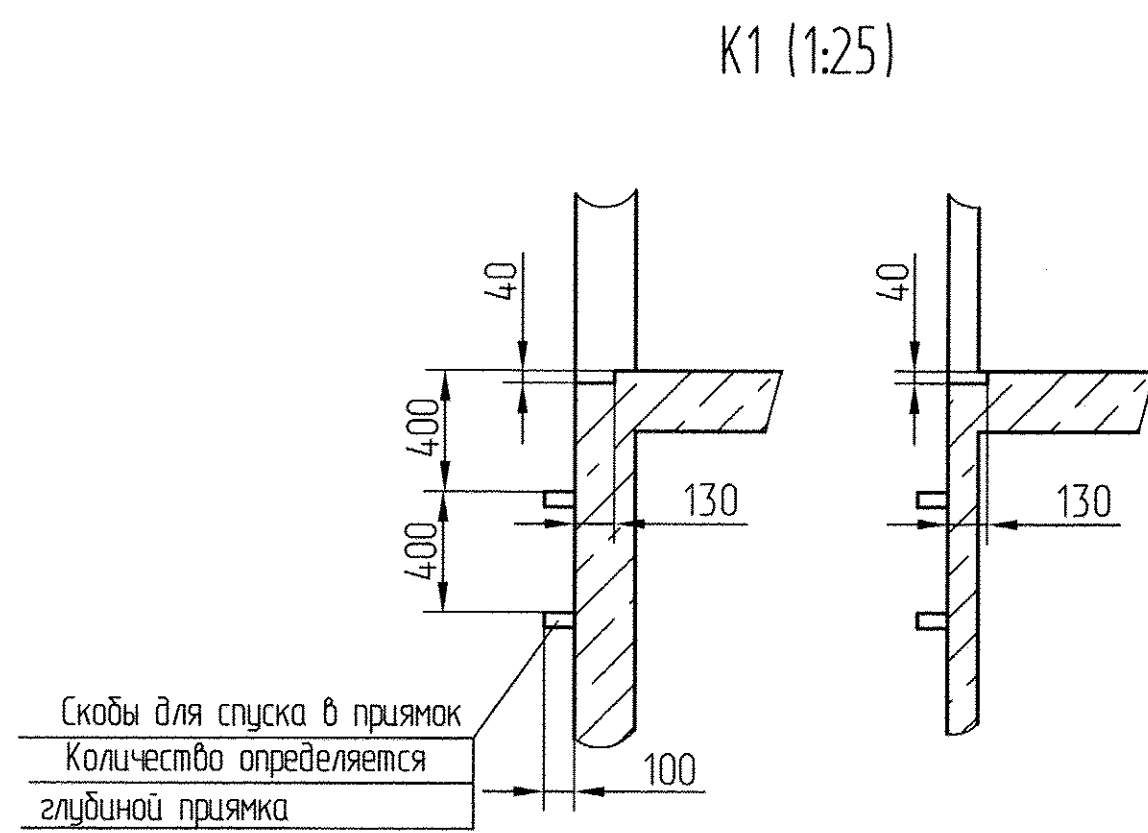
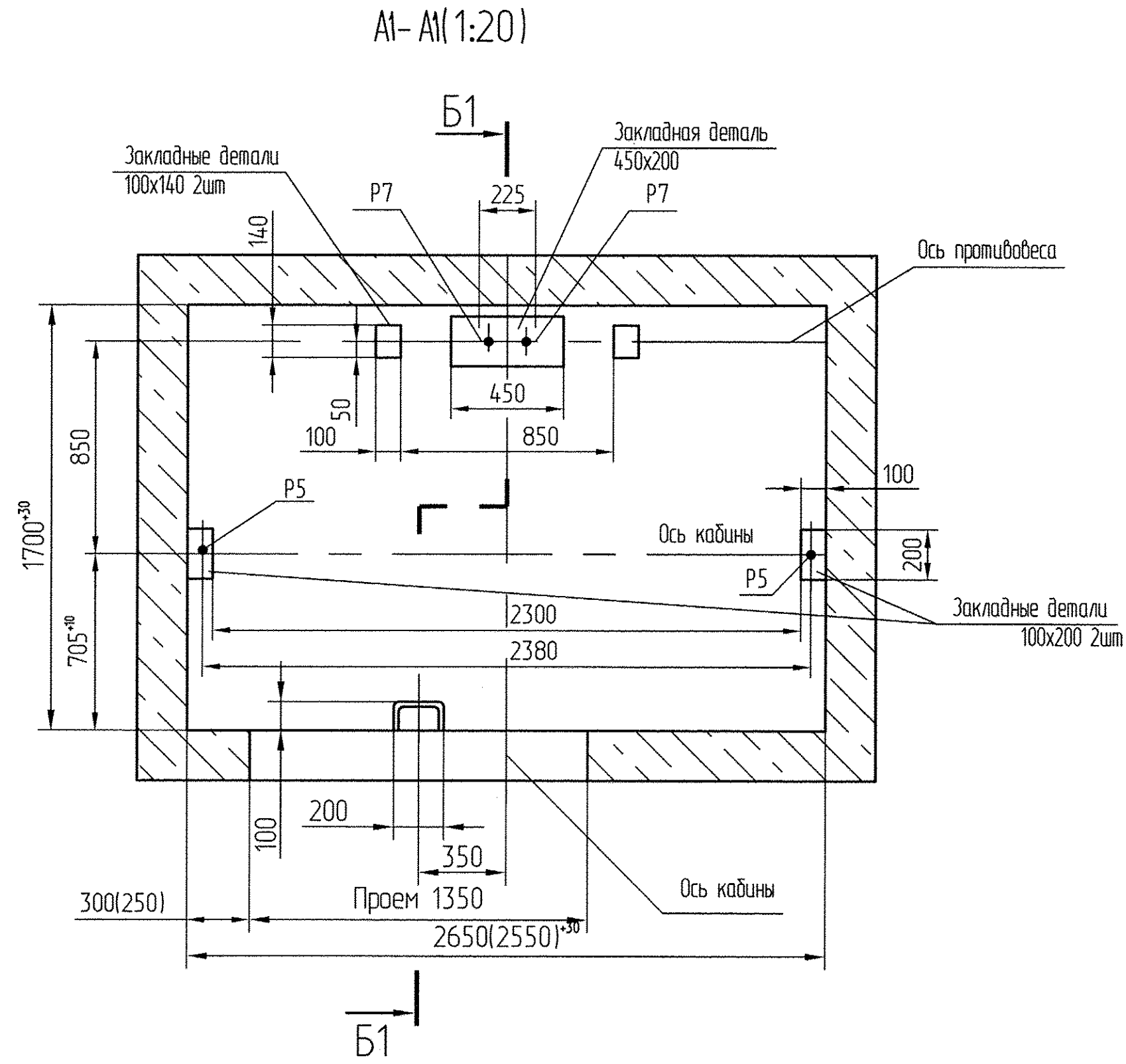
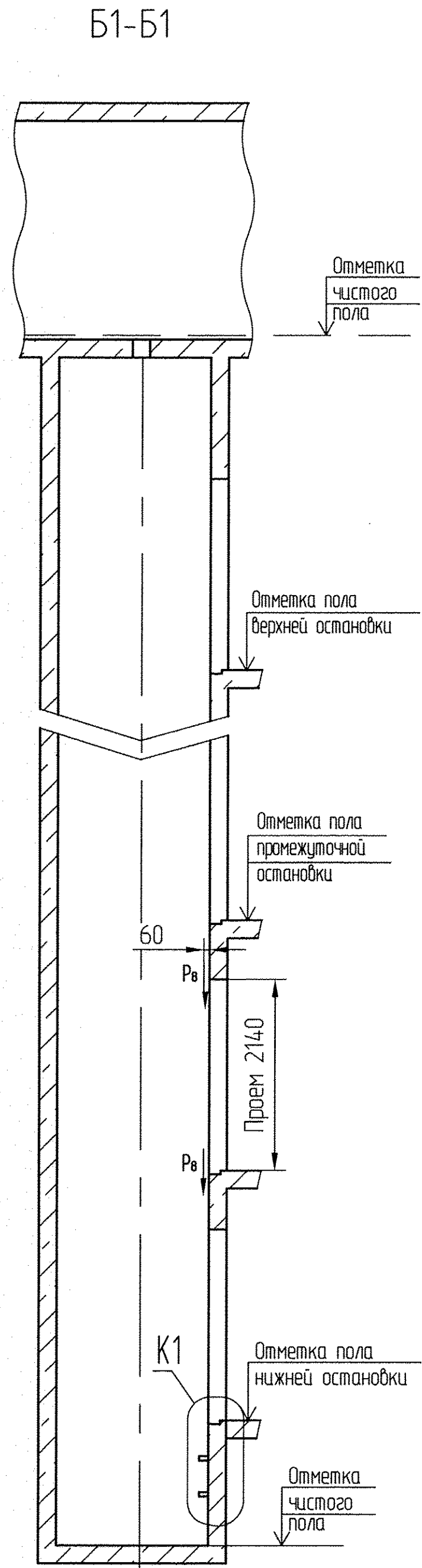
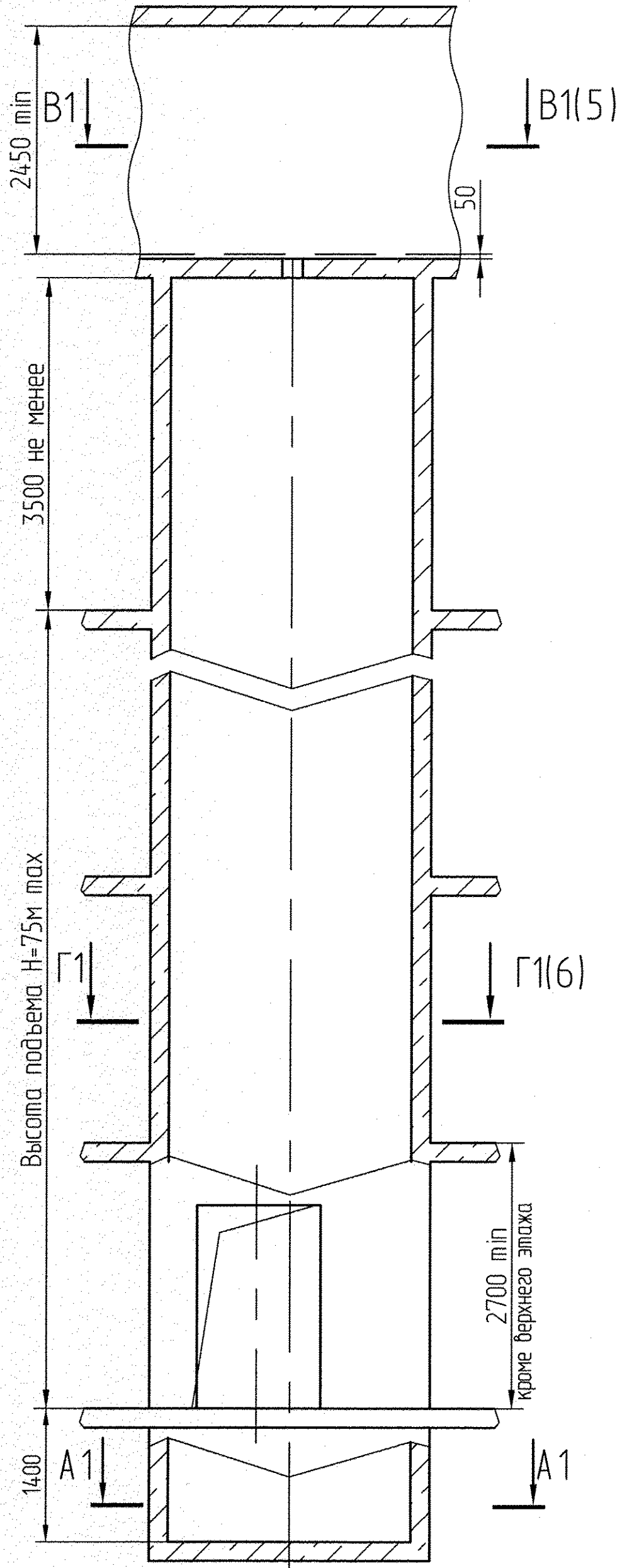


И-И (1:5)

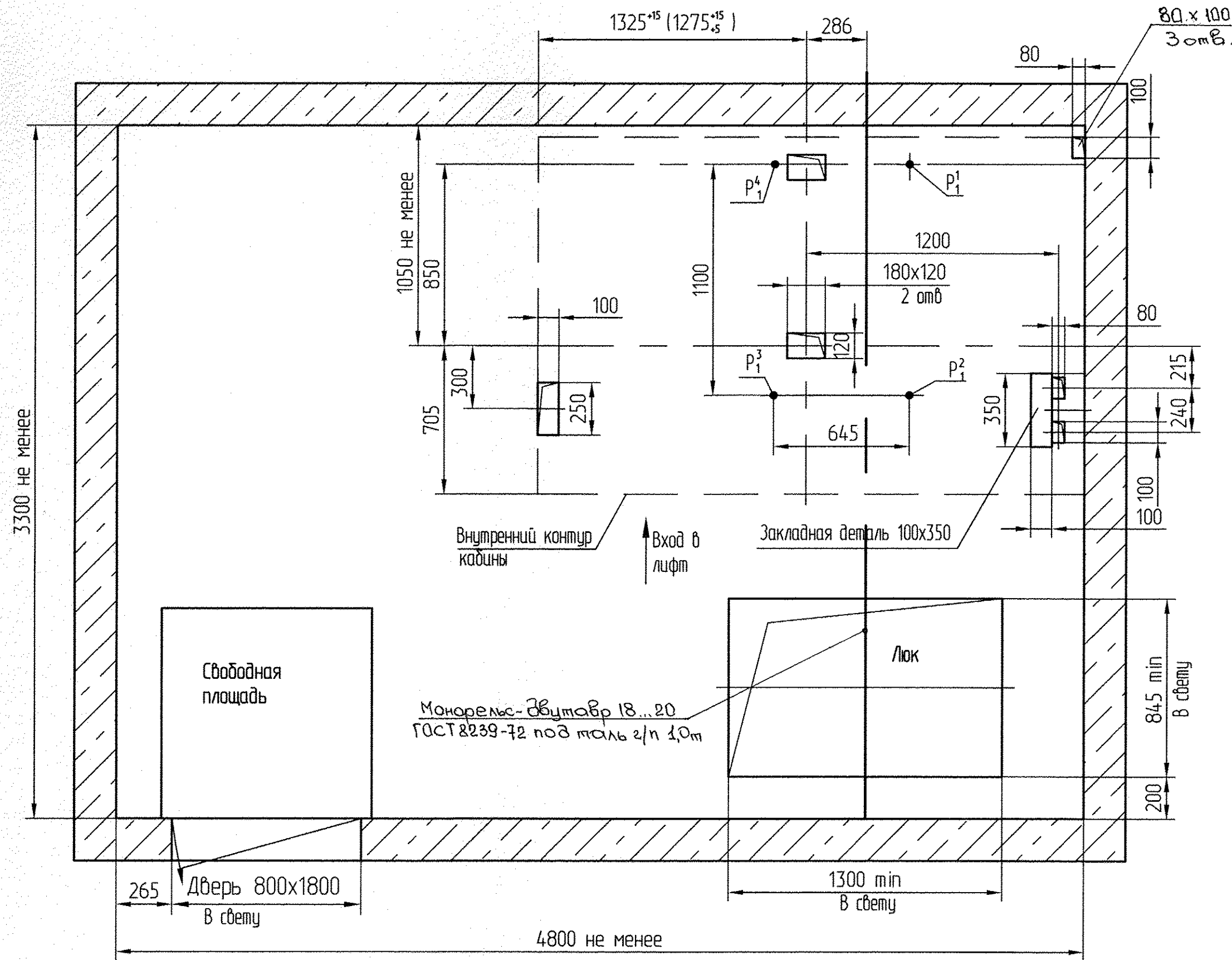


Т (1:10)





Вариант 1
В1-В1(4)(1:20)



В1:В1(1:40)(4)
Вариант 2 (остальное см. вариант1)

