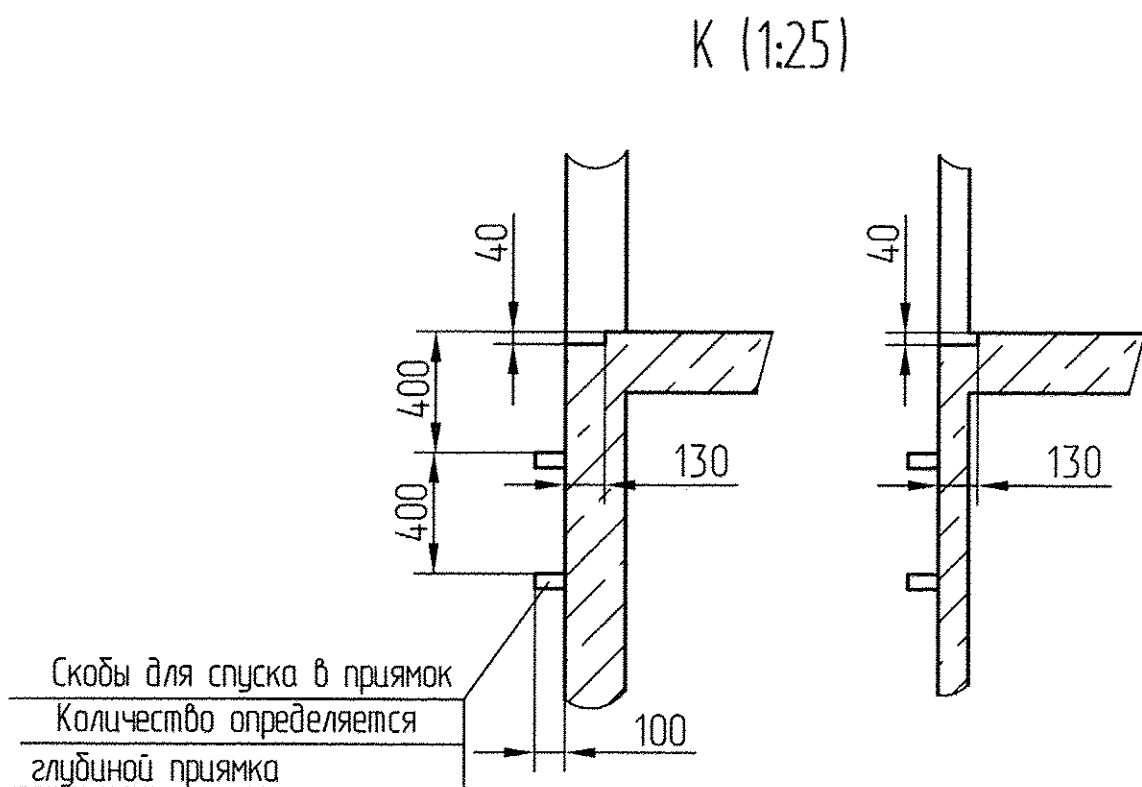
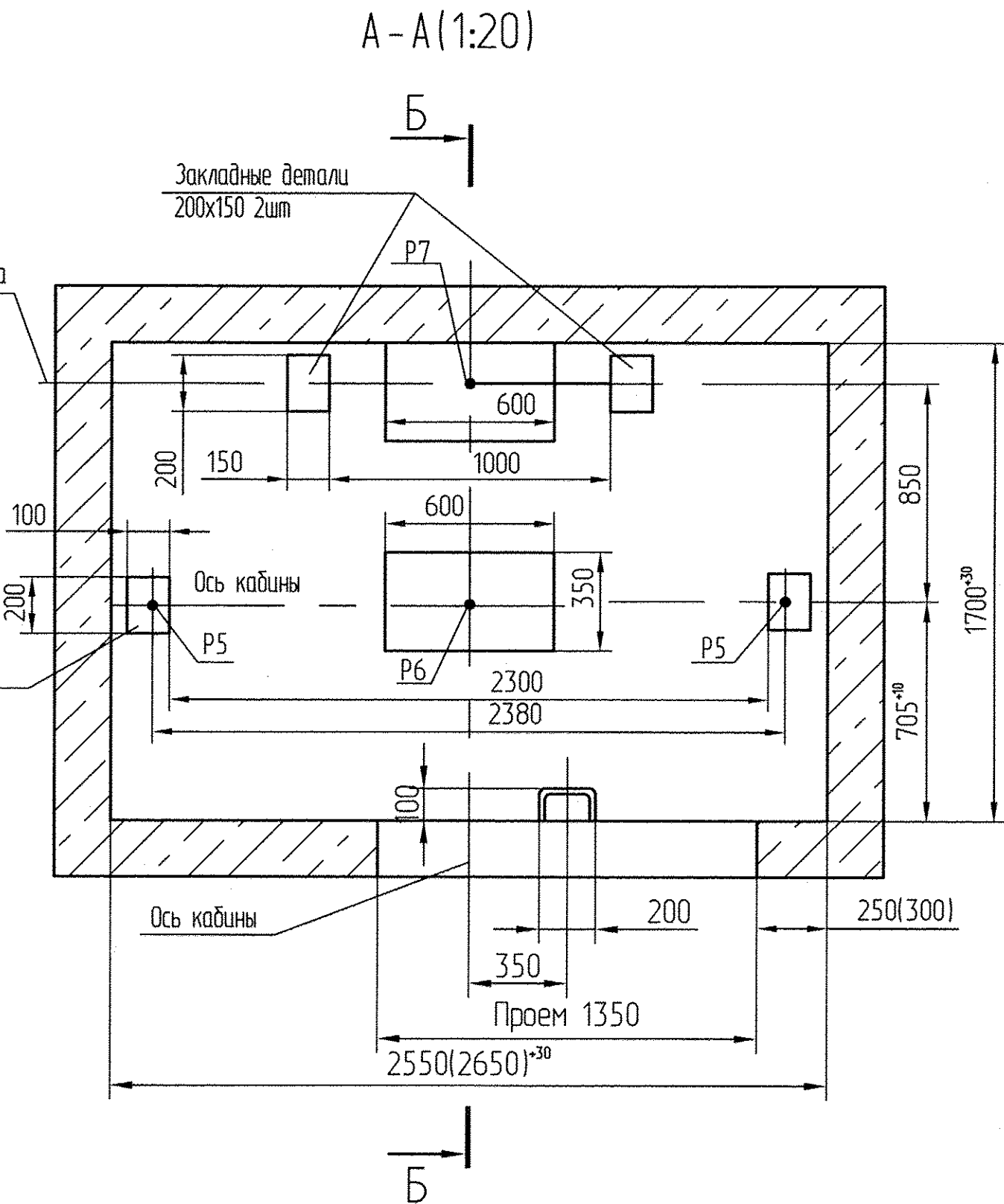
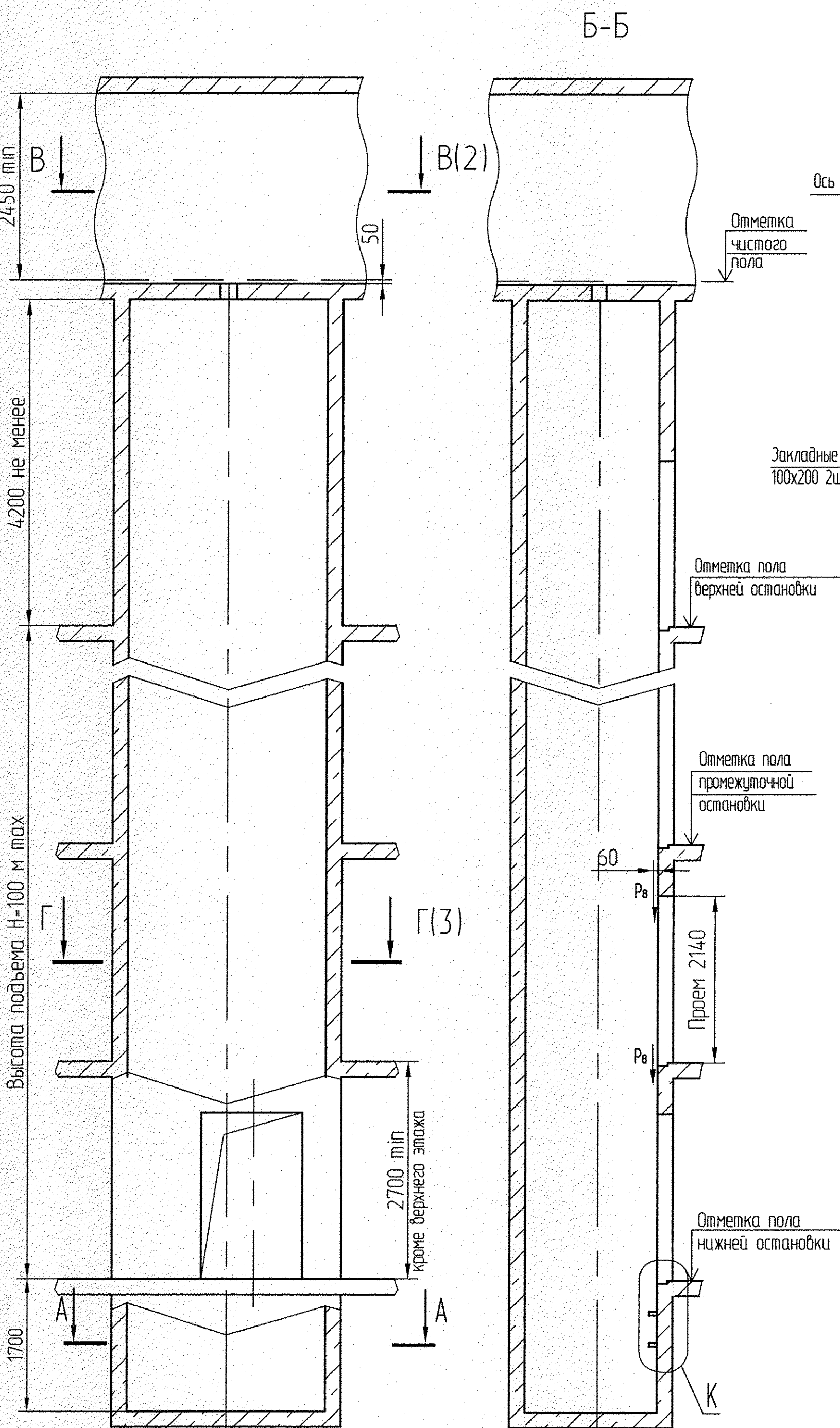

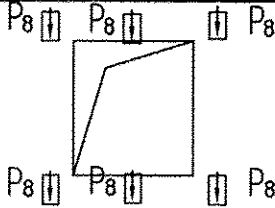


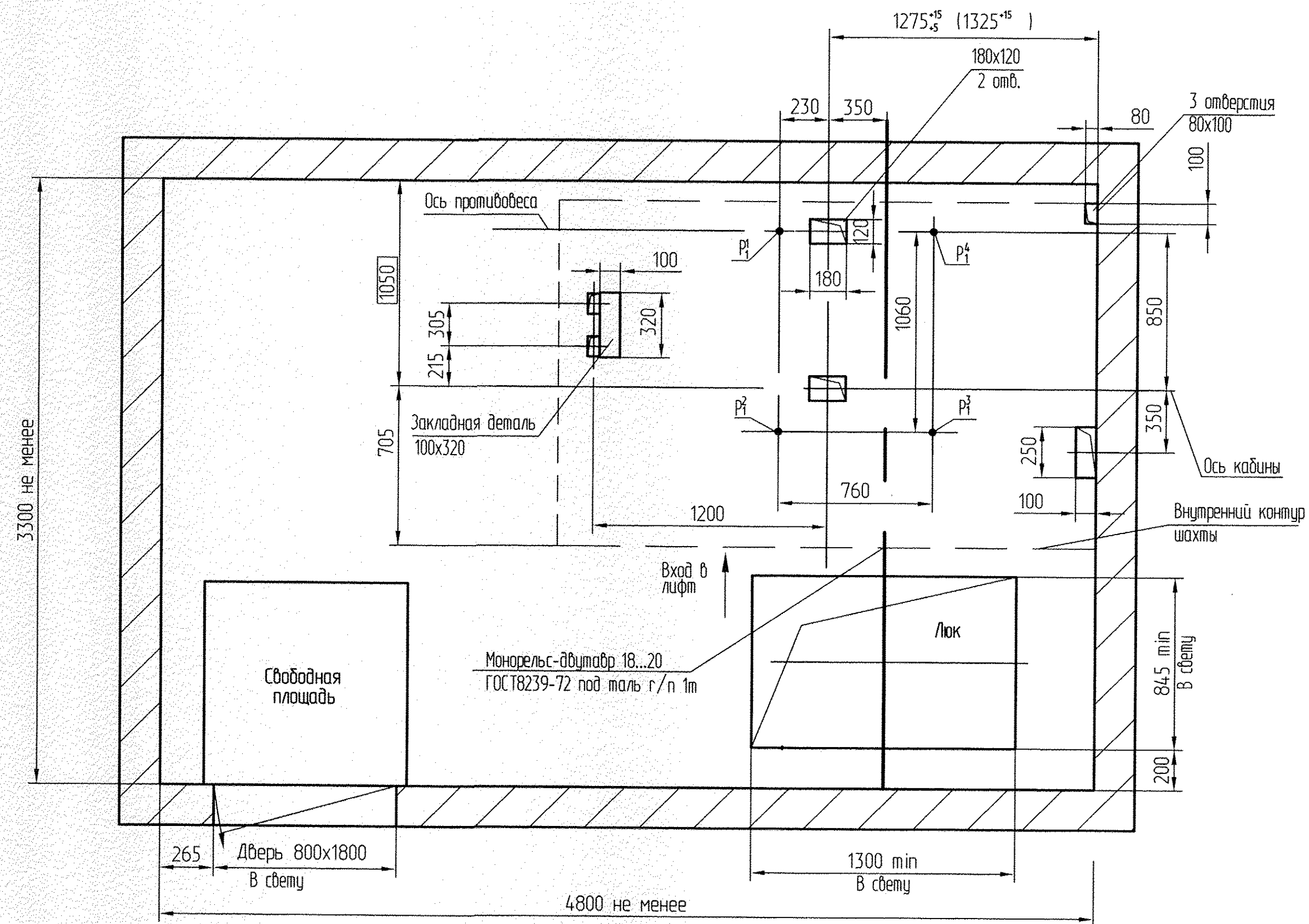
А ТБ-0.0-0620 П



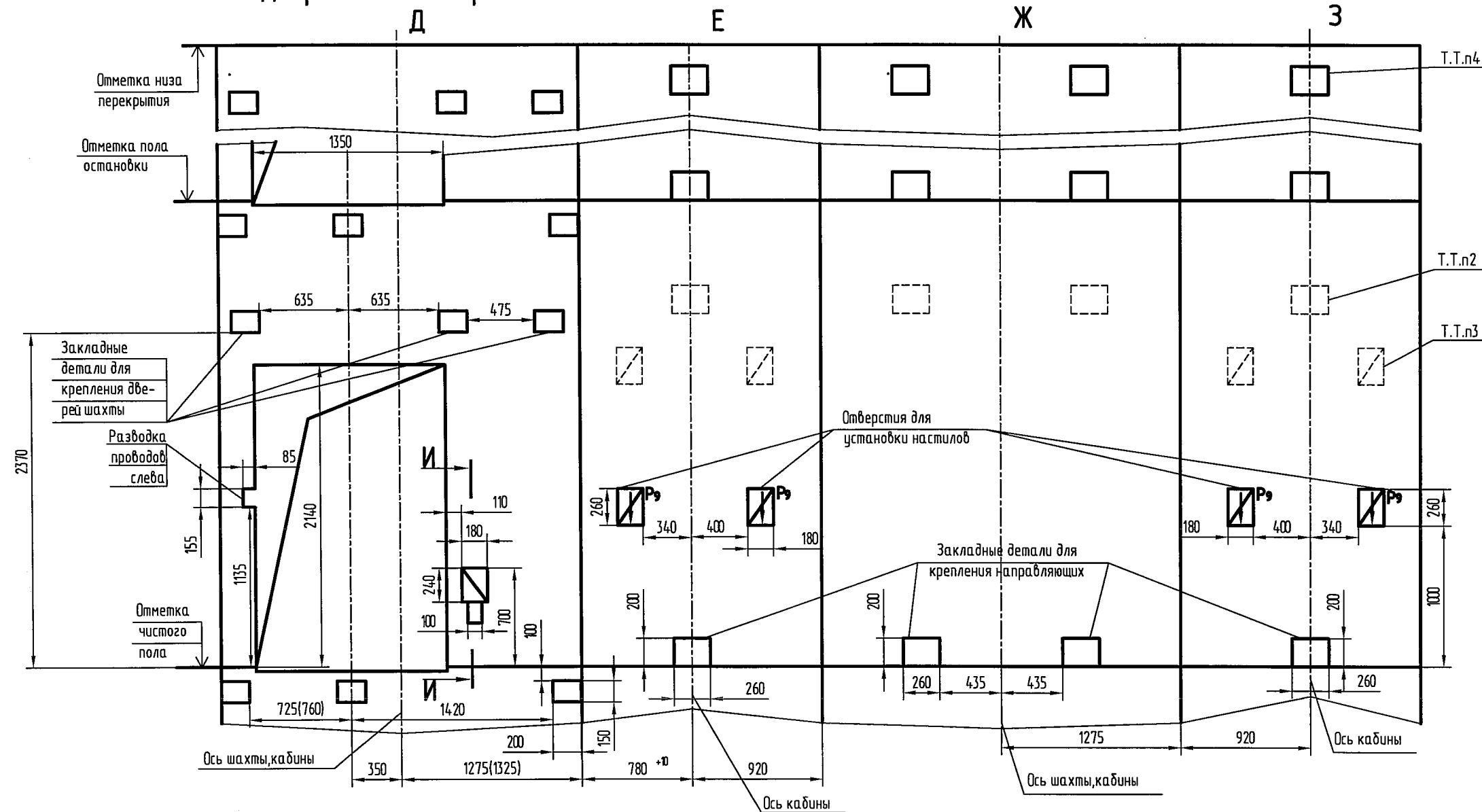
| Таблица нагрузок на строительную часть от лифтовой установки   |                         |   |   |                                    |
|--|-------------------------|---|---|------------------------------------|
| Обозначение нагрузки   | Величина нагрузки, Н    | Схема действия сил  | Примечания  |                                    |
| P <sub>1</sub>   | 11940                   | На опоры привода см.В-В   | Постоянные нагрузки                                     |                                    |
| P <sub>2</sub>   | 9550                    |   |   |                                    |
| P <sub>3</sub>   | 11120                   |   |   |                                    |
| P <sub>4</sub>   | 13910                   |   |   |                                    |
| P <sub>5</sub>   | 16040                   |   |   |                                    |
| P <sub>6</sub>   | 22240                   |   |   |                                    |
| P <sub>7</sub>   | 20040                   |   |   |                                    |
| P <sub>8</sub>   | 24400                   |   |   |                                    |
| P <sub>2</sub>   | 4300                    |  | Кратковременные нагрузки при посадке кабины на лобовики |                                    |
| P <sub>3</sub>   | 1000                    |   |   | На детали крепления направляющих   |
| P <sub>4</sub>   | 2000                    |   |   |                                    |
| P <sub>5</sub>   | 72456                   | На пять направляющих кабины на площадь 100х100                                      | Нагрузки действующие одновременно и аварийно            |                                    |
| P <sub>6</sub>   | 60666                   |   |   | На бугер кабины на площадь 200х210 |
| P <sub>7</sub>   | 52851                   |   |   |                                    |
| P <sub>8</sub>   | 800                     |  | Постоянные нагрузки                                     |                                    |
| P <sub>9</sub>   | ГОСТ 24258-80 см.лист 3 |   |   |                                    |
| *Нагрузки даны для высоты подъема 30м и более<br>При высоте менее 30м нагрузки увеличить на 25%<br>Расчетная временная нагрузка на перекрытие под машинным помещением и крышку люка-500кг/м² |                         |   |   |                                    |

- Общие указания см. АТБ-0.0-0000-02.
- На чертеже (лист 3,6) дана развертка этажа с высотой не более 3000мм. При высоте этажа более 3000мм предусмотреть дополнительные закладные детали для крепления направляющих с шагом "L" не более 3000мм. При этом первый шаг закладных деталей каждого этажа должен быть не менее 1500мм.
- При высоте этажа 3600мм и более предусмотреть дополнительные отверстия под настилы с учетом того, чтобы расстояние между отверстиями по высоте было бы не менее 1800мм и не более 2500мм.
- На верхнем этаже предусмотреть дополнительные закладные детали для крепления направляющих на расстоянии 500мм от низа перекрытия шахты до низа закладных деталей. Разбивку остальных деталей и отверстий верхнего этажа выполнять согласно пунктам 2.3.
- Для крепления направляющих в приямок предусмотреть закладные детали на расстоянии 1000мм ниже отметки пола нижней остановки.

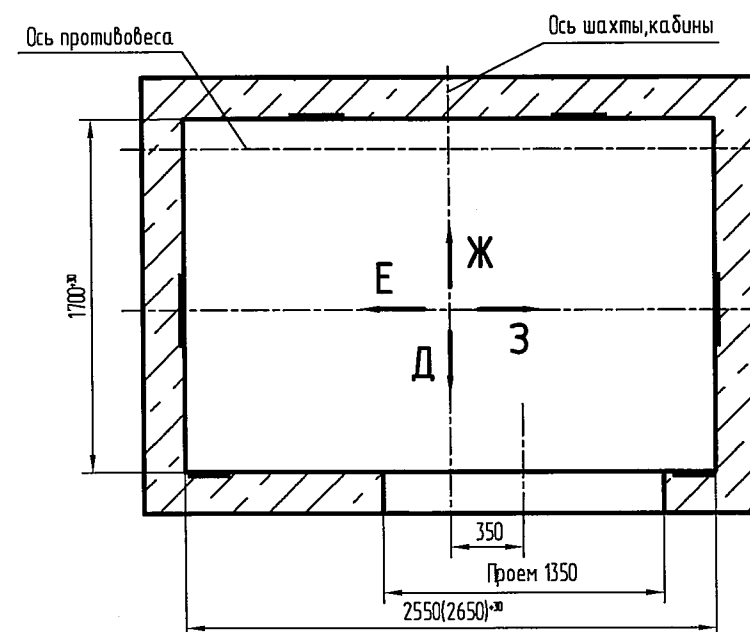
| А ТБ-0.0-0620 П       |          |                          |          |
|-----------------------|----------|--------------------------|----------|
| Изм./Лист             | № докум. | Дата                     | Дата     |
| Разраб.               | Тютюнов  | 05.05.14                 | 05.05.14 |
| Проб.                 | Трифонов | 05.05.14                 | 05.05.14 |
| Т. контр.             |          |                          |          |
| Э. метр.              |          |                          |          |
| Н. контр.             | Оборнева | 05.05.14                 | 05.05.14 |
| Умб.                  | Герцев   | 05.05.14                 | 05.05.14 |
| Лифт пассажирский     |          | Лит.                     | Масса    |
| Q=630кг, V=2,0 м/с    |          |                          |          |
| Кабина 2090x1120x2100 |          | Лист 1                   | Листов 6 |
| Противовес сзади      |          | РП завод "МОГИЛЕВЛИФМАШ" |          |
| Режим П П П           |          | ОГК                      |          |



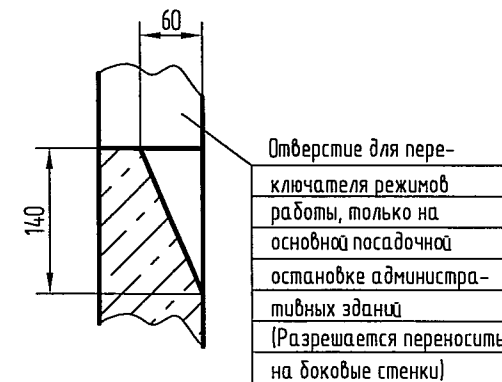
### Дверь шахты с обрамлениями



## План шахты



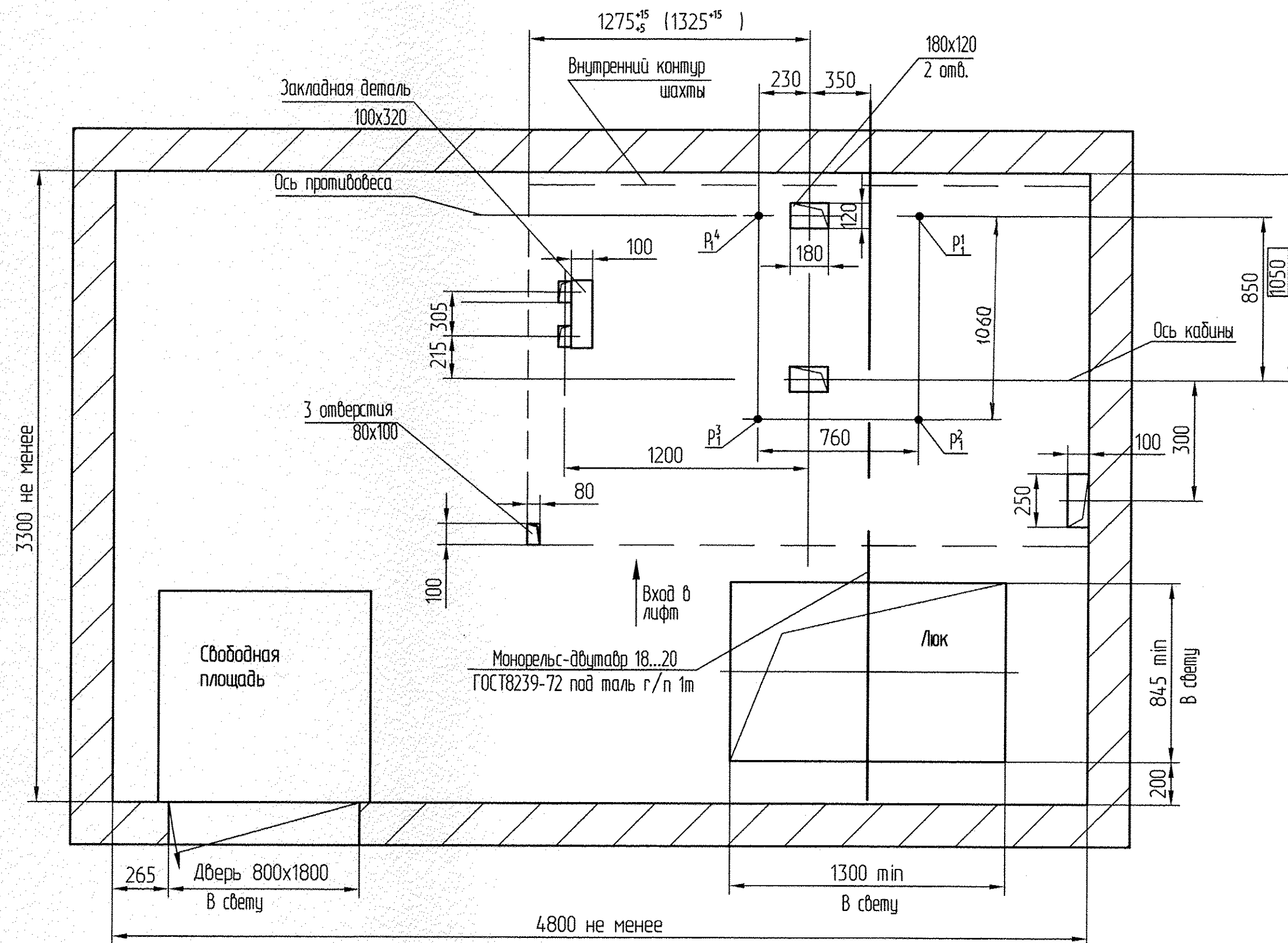
И-И



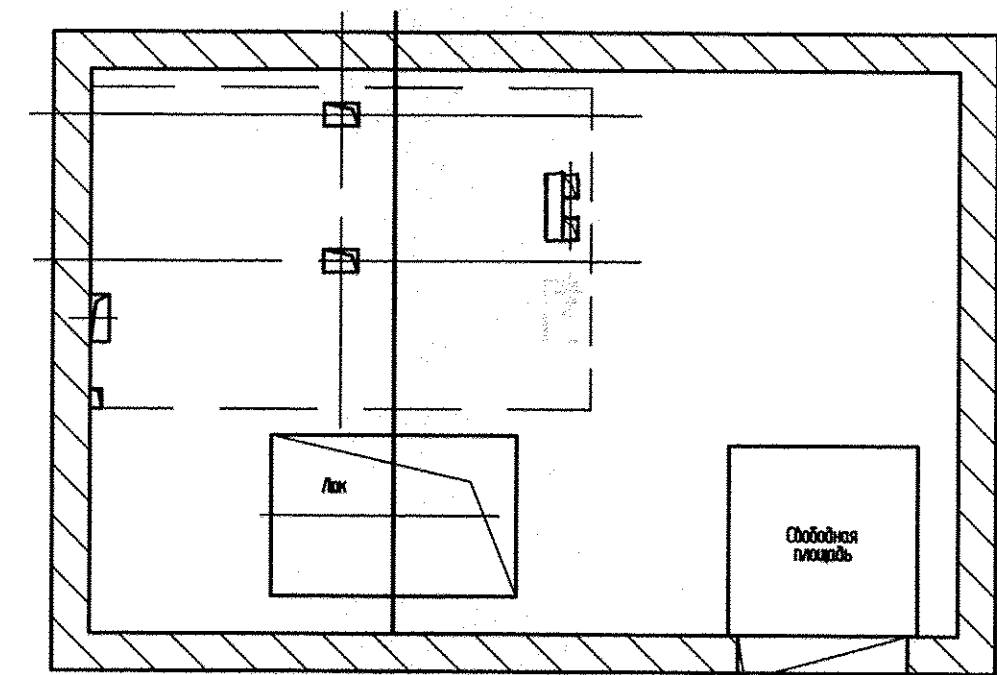




В1-В1(4)(1:20)  
Вариант 1



В1-В(1:40)  
Вариант 2  
остальное см. вариант 1



|          |               |
|----------|---------------|
| Спраб. № | Перв. примен. |
|          |               |

|        |              |        |              |        |              |
|--------|--------------|--------|--------------|--------|--------------|
| Изм. № | Подп. и дата | Изм. № | Подп. и дата | Изм. № | Подп. и дата |
|        |              |        |              |        |              |

|             |                    |        |              |        |              |
|-------------|--------------------|--------|--------------|--------|--------------|
| Изм. №      | Подп. и дата       | Изм. № | Подп. и дата | Изм. № | Подп. и дата |
| 4           | Зам. 18.6.17487-14 | 1      | 18.6.17      |        |              |
| Изм. / лист | № докум.           | Подп.  | Дата         |        |              |

