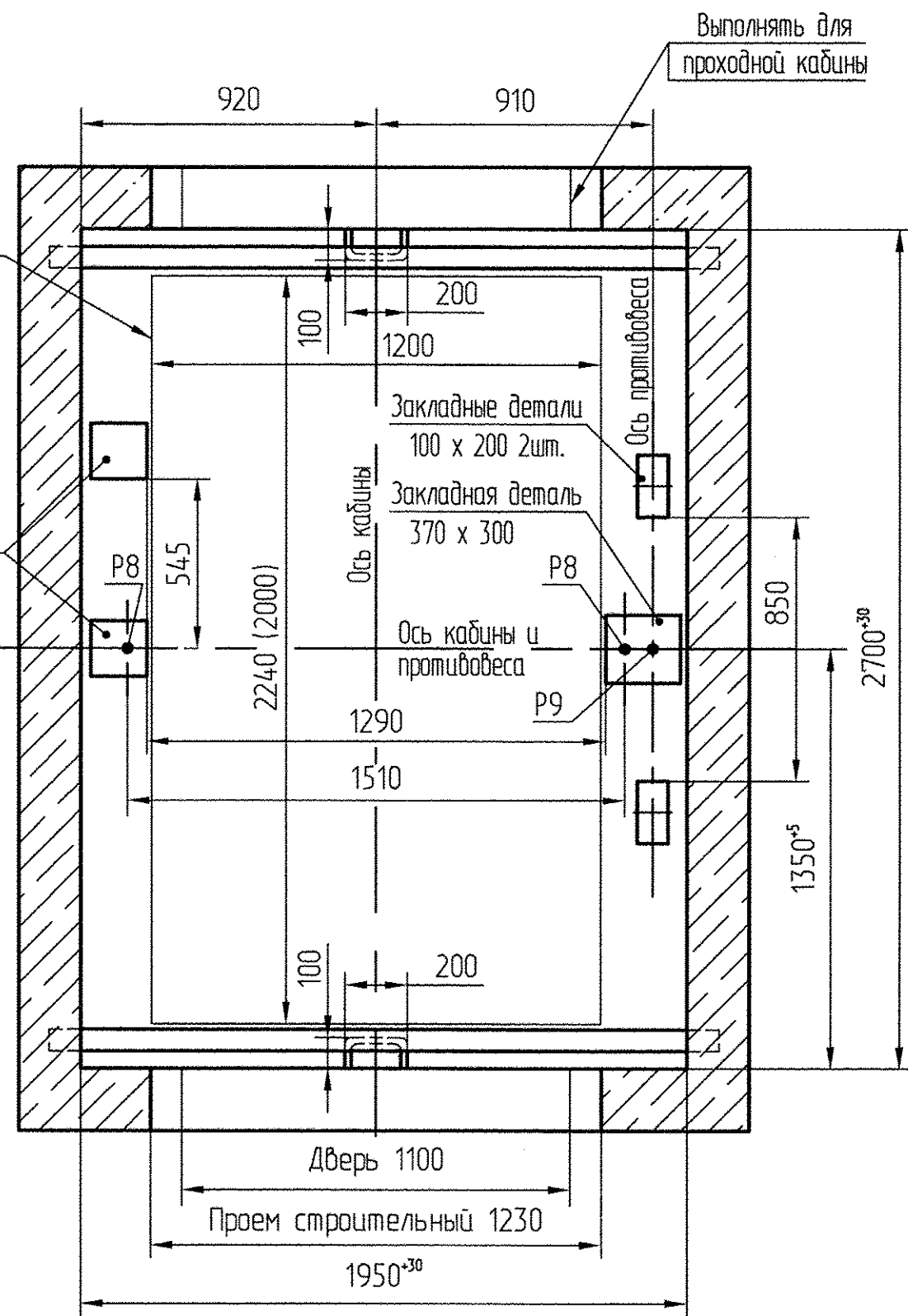
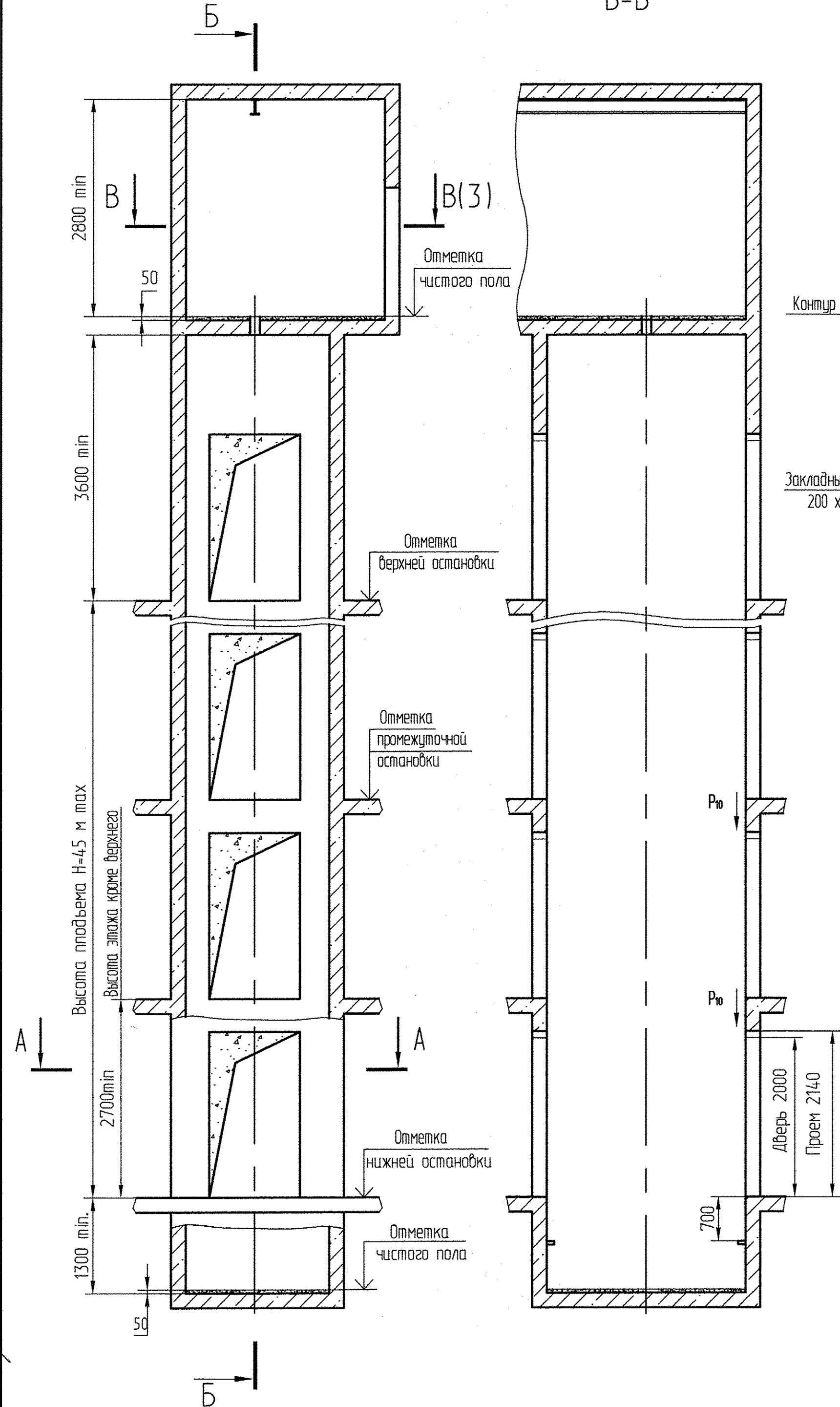
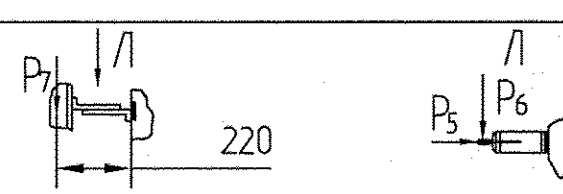
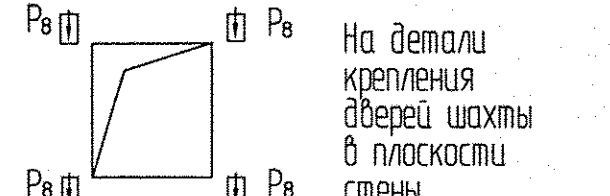


Б-Б

Вариант I
(кабина непроходная и проходная)
А-А(1:20)
Противовес справа - изображено
Противовес слева - зеркальное отражение



| Обознач. нагрузки | Величина нагрузки, Н | Схема действия сил | Примечания |
|-------------------|----------------------|---|---|
| P ₁ | 30000 | На опоры привода см. лист 3 | Динамическая нагрузка |
| P ₂ | 30000 | | |
| P ₃ | 60000 | | |
| P ₄ | 40000 | | |
| P ₅ | 6000 |  | Кратковременные нагрузки при посадке кабины на лобовики |
| P ₆ | 3000 | | |
| P ₇ | 2000 | | |
| P ₈ | 55000 | На пятку направляющих на площадь 100 x 100 | Нагрузки действующие одновременно и аварийно |
| P ₉ | 60000 | | |
| P ₁₀ | 2500 |  | Постоянные нагрузки |

Расчетная временная нагрузка на пол машинного помещения и крышку люка 5000 Н/м².

- Общие указания см. АТБ-6.00-002 М/М, исходные данные для проектирования электроснабжения см. АТБ-6.00-003 М/М.
- При высоте этажа 3000 мм и менее закладные детали для крепления направляющих выполнять только в уровне чистого пола этажа. При высоте этажа более 3000 мм предусмотреть дополнительные закладные детали для крепления направляющих с шагом не более 3000 мм, при этом первый шаг закладных деталей каждого этажа должен быть 2000 мм. Отверстия для установки настилов выполнять в соответствии с чертежом. Расстояние между отверстиями для установки настилов по высоте должно быть не менее 1800 мм и не более 3000 мм.
- Разбивку закладных деталей и отверстий на верхнем этаже производить по типовому этажу. Дополнительные закладные детали для крепления направляющих предусмотреть на расстоянии 500 мм от низа перекрытия до низа закладных деталей.
- Шахту выполнять для непроходной кабины с выходом на одну сторону или для проходной кабины с выходом на две противоположные стороны (как указано на чертеже), при этом разность отметок остановочных площадок с противоположных сторон шахты допускается равной 0 или не менее 1200 мм.
- Заливку чистого пола на 50 мм в машинном помещении и приямке производить при монтаже, после установки оборудования и прокладки труб электроснабжения.
- Размер в скобках указан для проходной кабины.
- *Балки в комплект поставки лифта не входят. Устанавливаются заказчиком при выполнении строительной части.

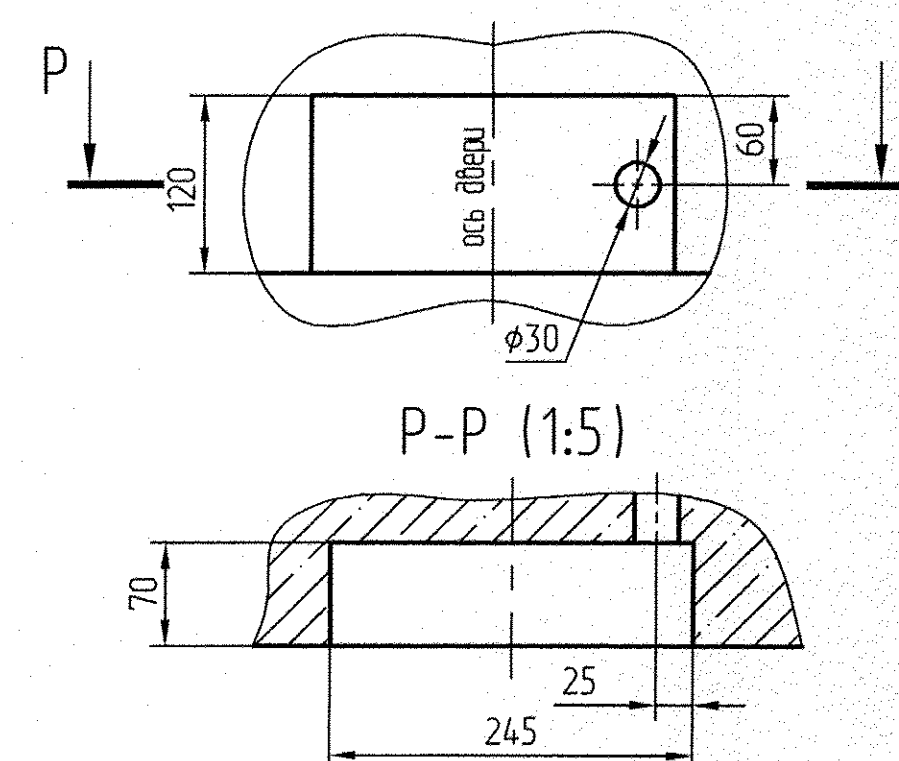
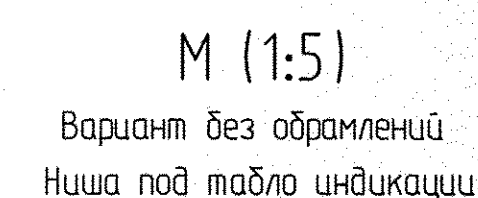
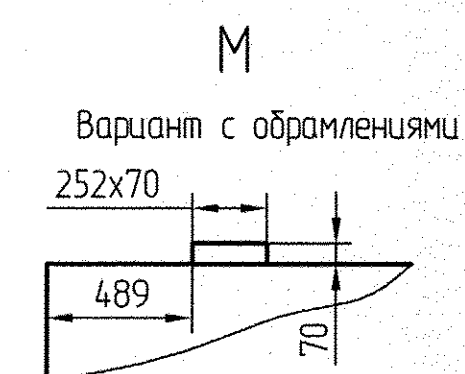
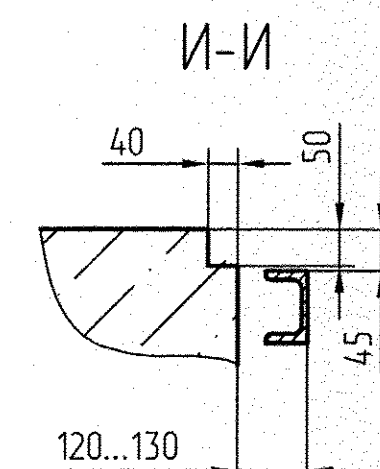
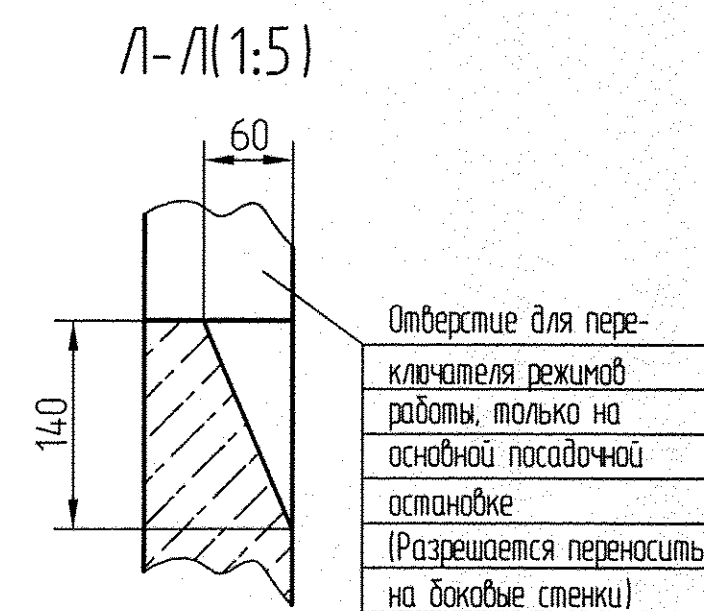
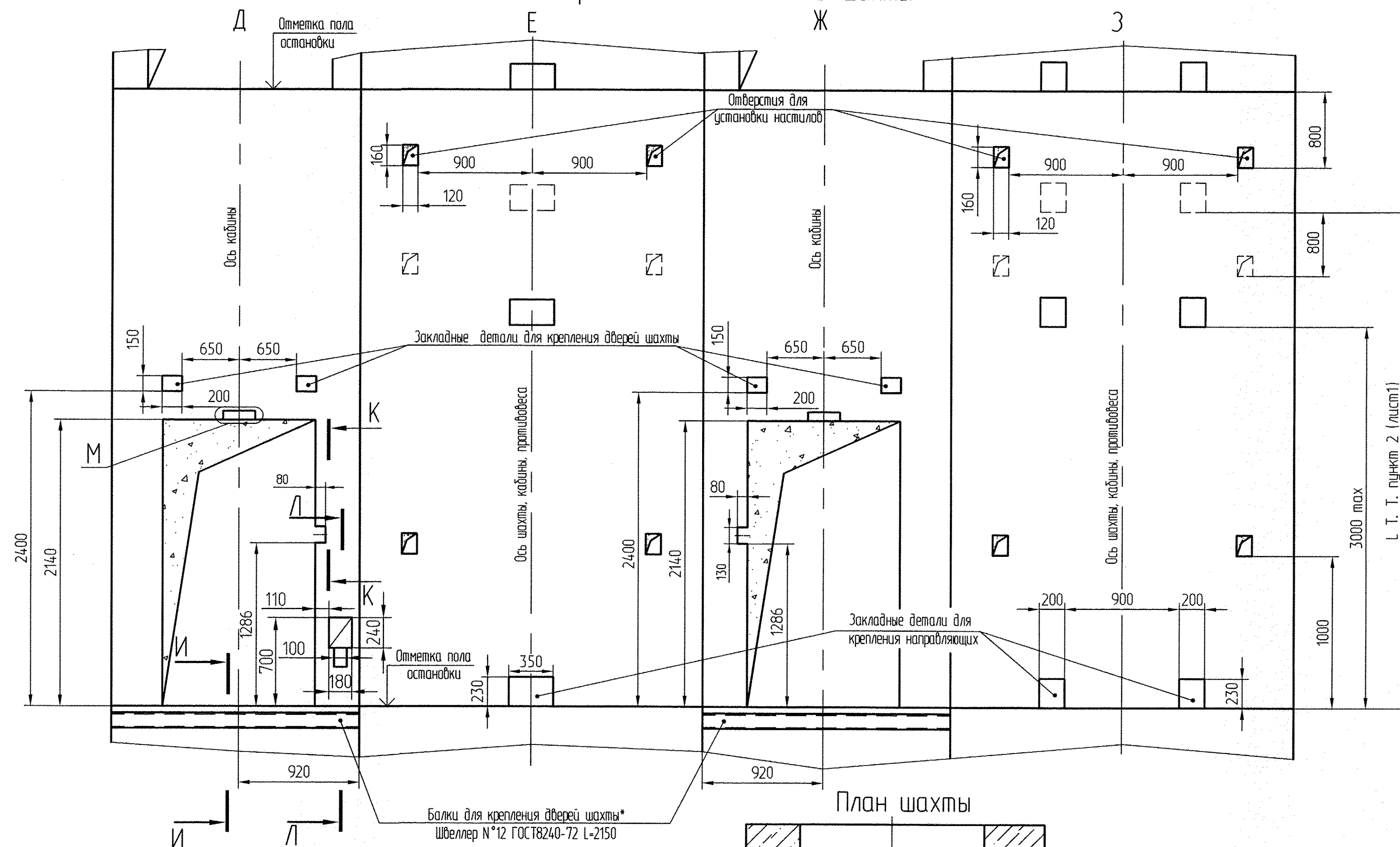
Индекс ПБ0606

| | | | |
|---|-----------|--------------------------------|-----------|
| АТБ-6.04-001 М/М | | | |
| Изм. Лист | Исх. Лист | Исх. Лист | Исх. Лист |
| Разраб. Дибачков | Исх. Лист | Исх. Лист | Исх. Лист |
| Проб. Шербаков | Исх. Лист | Исх. Лист | Исх. Лист |
| Т. контр. | Исх. Лист | Исх. Лист | Исх. Лист |
| Э. метр. | Исх. Лист | Исх. Лист | Исх. Лист |
| Н. контр. Макарова | Исх. Лист | Исх. Лист | Исх. Лист |
| Умб. Шербаков | Исх. Лист | Исх. Лист | Исх. Лист |
| Лифт пассажирский для лечебно-профилактических учреждений (больничных) Q=630 кг, V=0,63 м/с | | | |
| Двери шахты автоматические (телескопические) | | | |
| Лит. | Масса | Масштаб | 1:50 |
| Лист 1 | Листов 5 | РУП завод "МОГИЛЕВЛИФТМАШ" ОГК | |

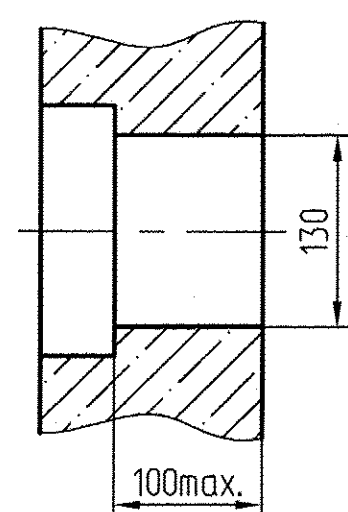
Копировал

Формат А2

Вариант I
Развертка типового этажа шахты



К-К (1:5)
На промежуточных
остановках



К-К (1:5)
На крайних остановках

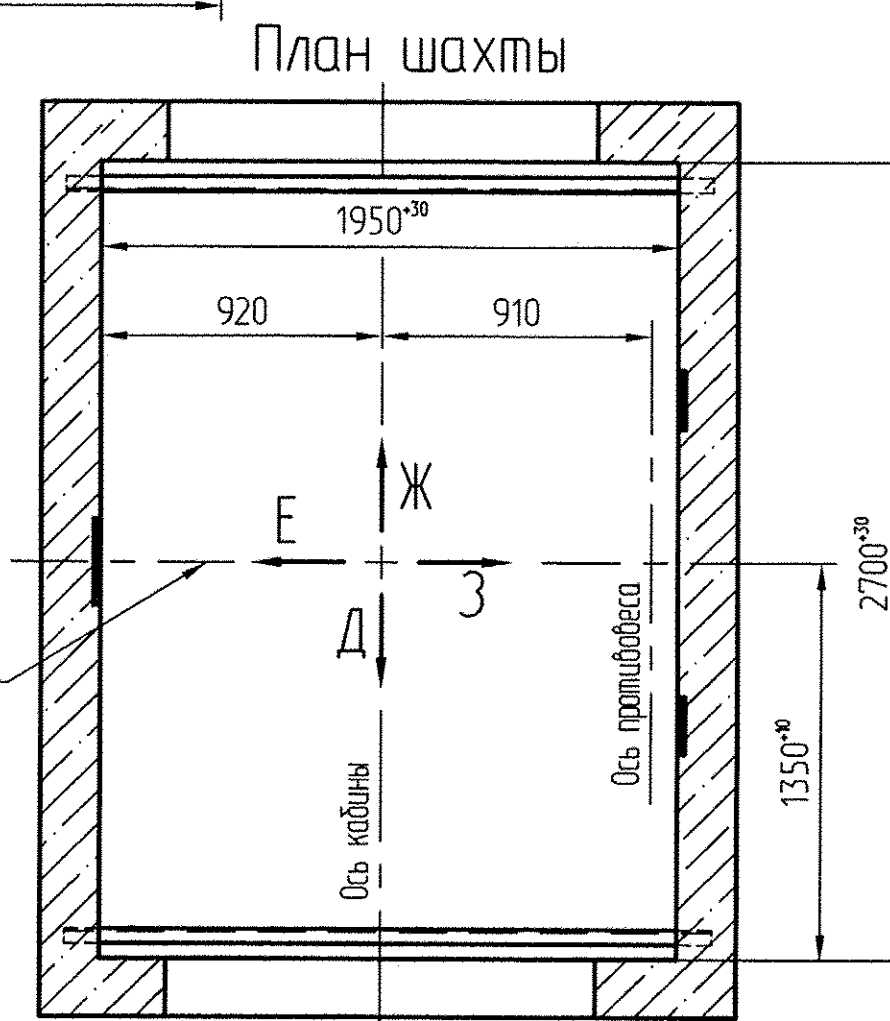
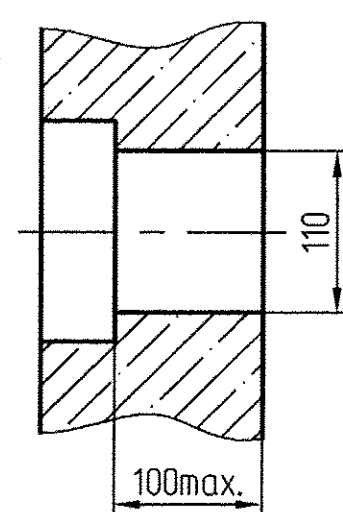


Рис.1
В-В (1:15) (1)
Противовес справа

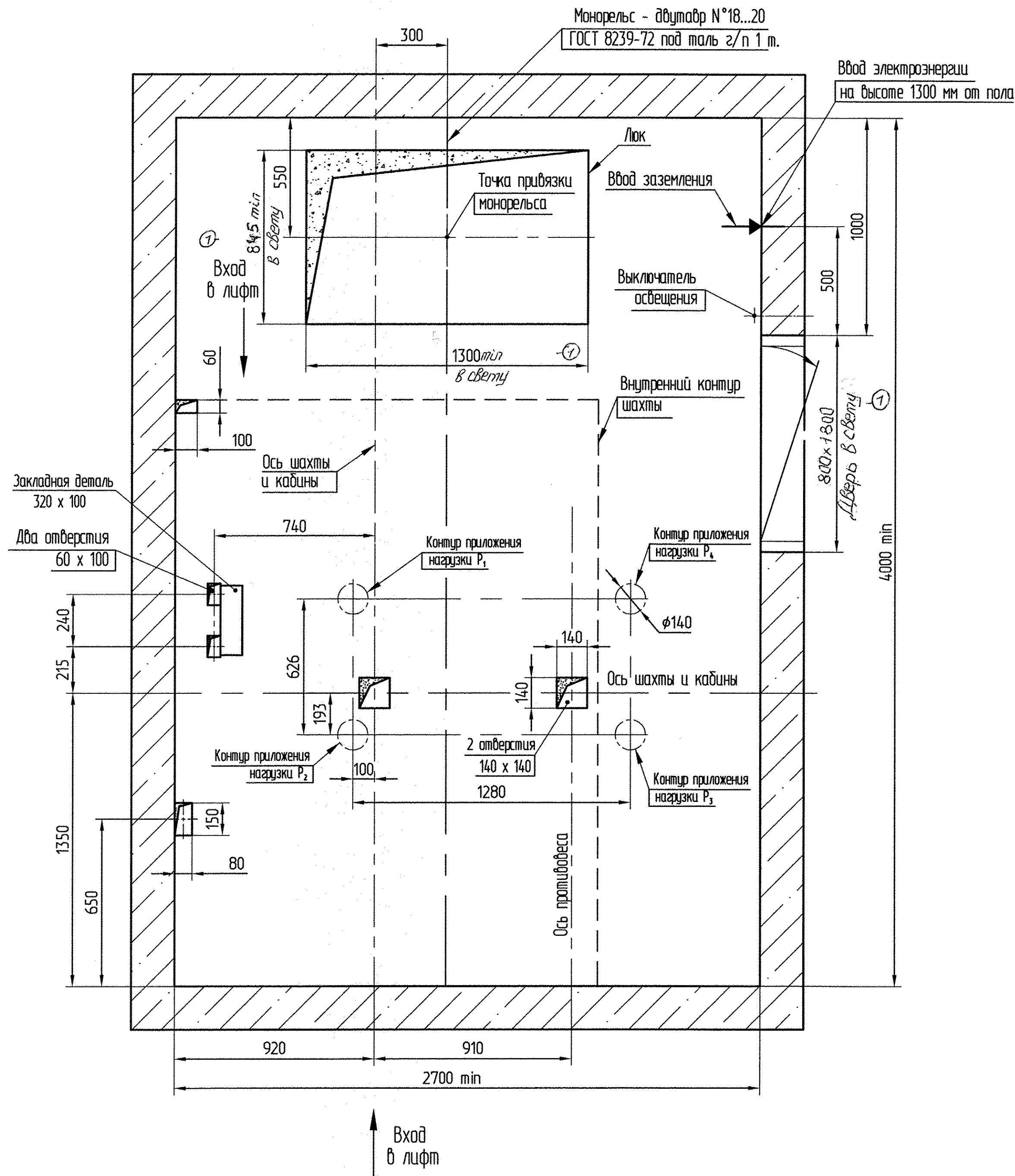
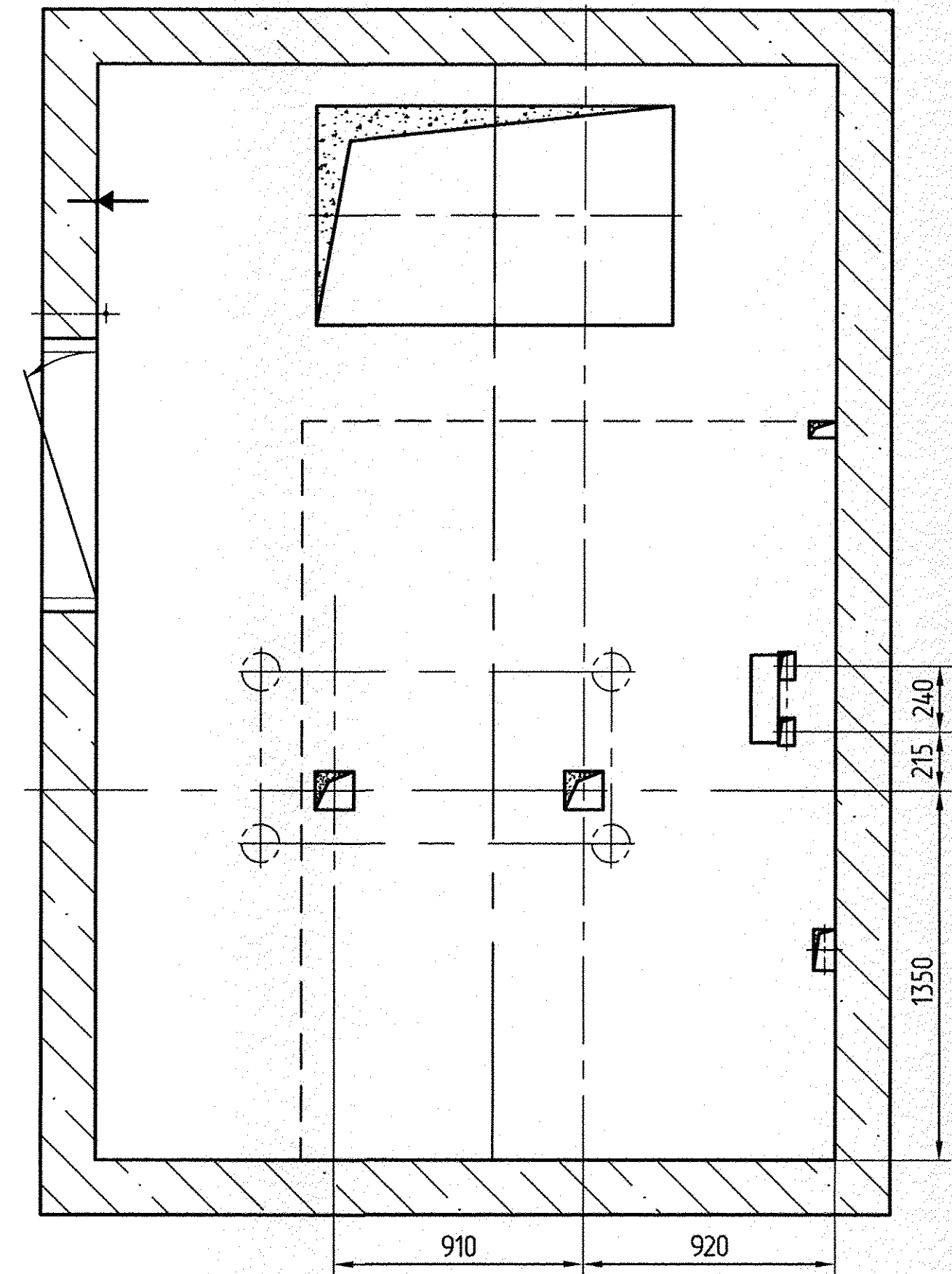


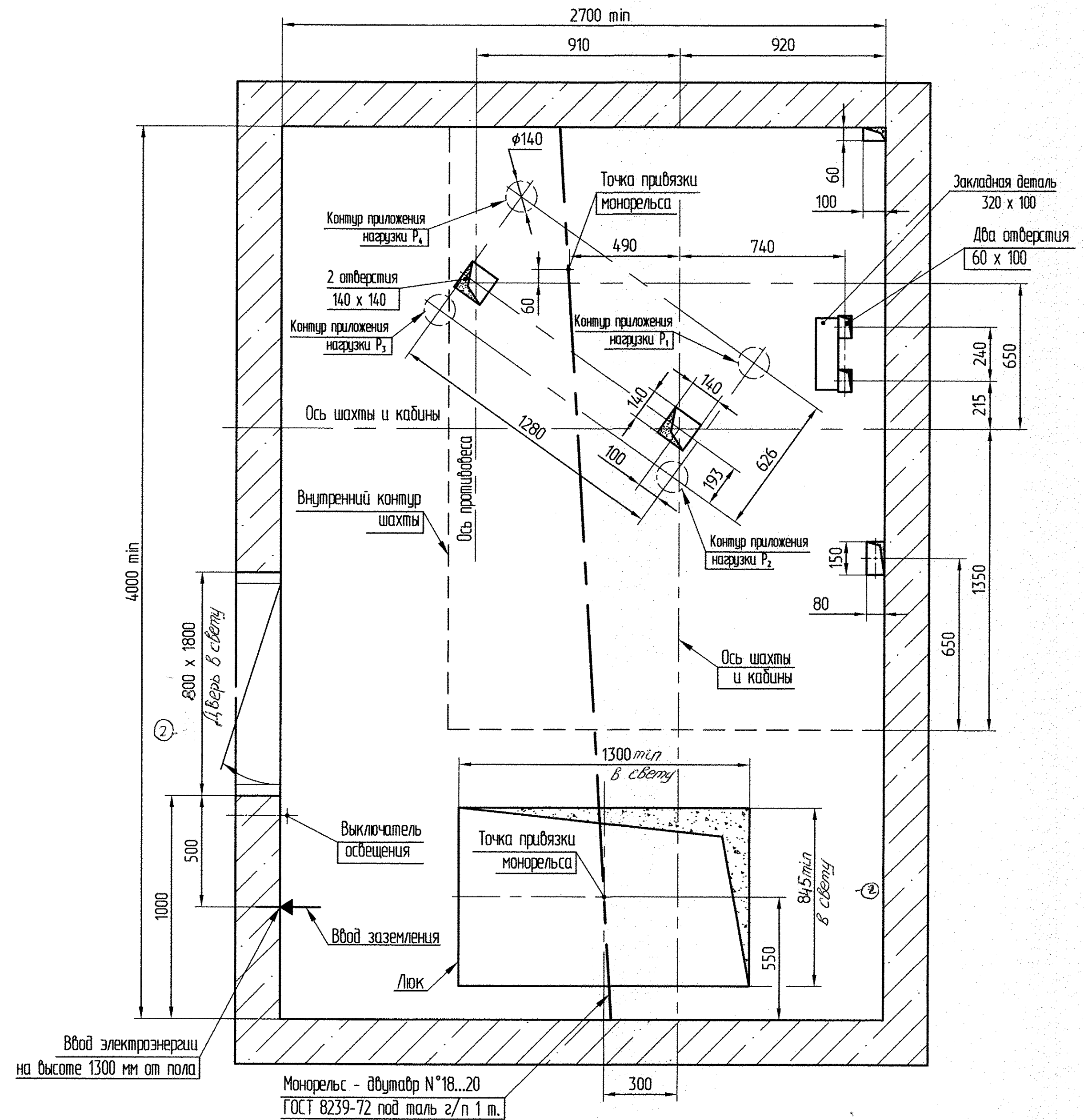
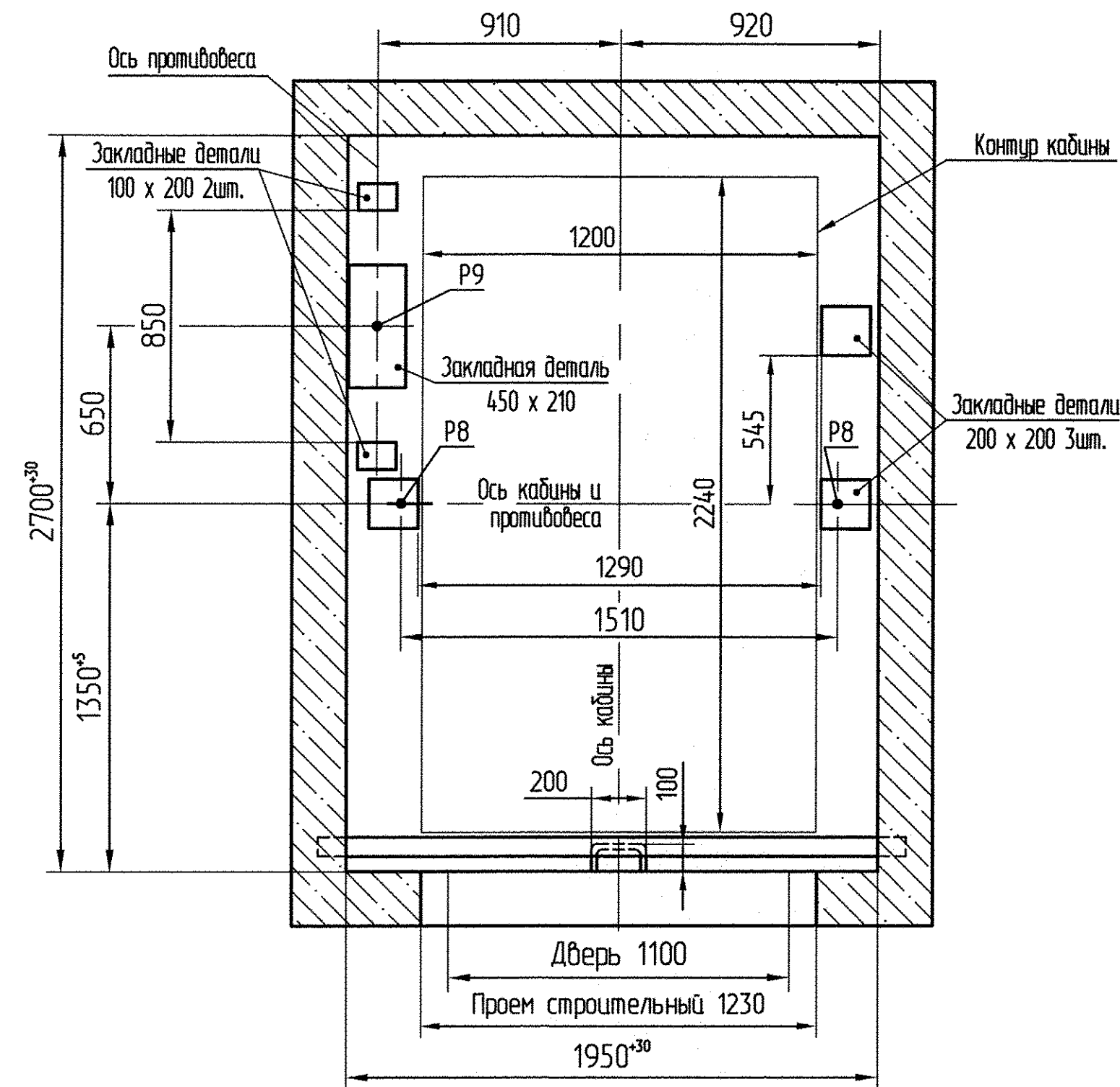
Рис.2
В-В (1:20) (1)
Противовес слева
Остальное см. рис.1



Противовес слева, смещенный - изображено
Противовес справа, смещенный - зеркальное отражение

A-A(1:20)

Противовес слева, смещенный - изображено
Противовес справа, смещенный - зеркальное отражение



Вход
в лифт

| | | | | |
|-----|------|--------------|-------|-------|
| 2 | ~ | 186/16/33-12 | Мисс | 05.12 |
| 1 | Зал | 186.13968-03 | ЛП | 04.03 |
| Изм | Лист | N° докум. | Подп. | Дата |

АТР-6.04-001 М/М

Копировал Формат A2

| | |
|-----|--|
| UCM | |
| 4 | |

Перв. примен.

Справ. №

Подн. и дама

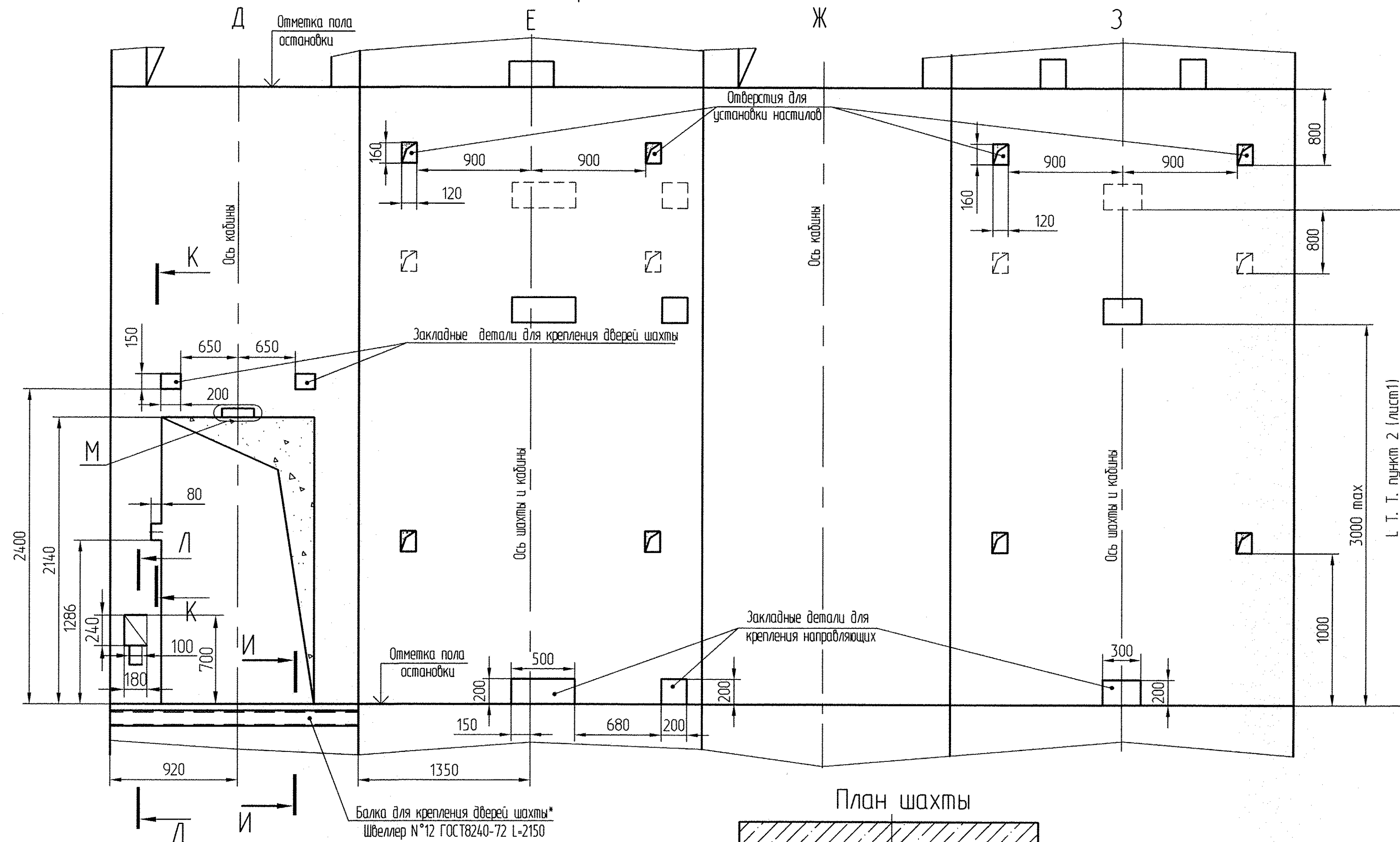
Инв. N дцбл.

Взам. инв. №

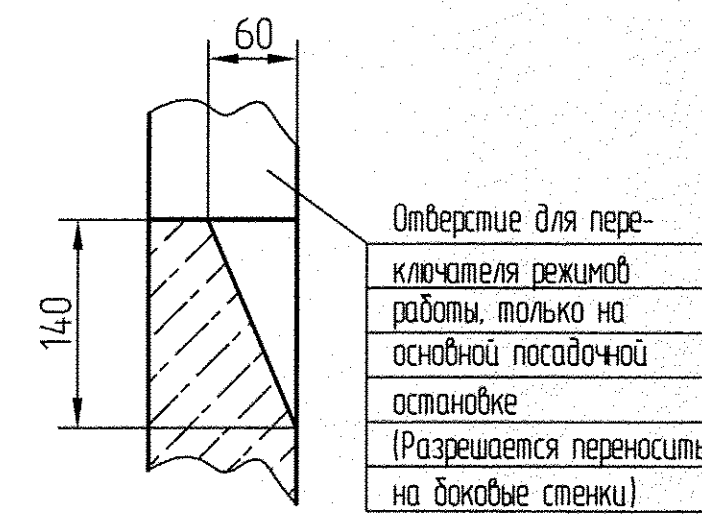
உயர்நீதிமன்றம்

Инв. Подл.

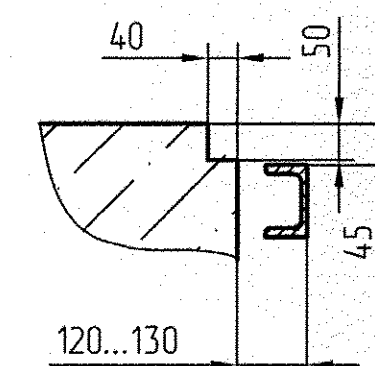
Вариант II
Развертка типового этажа шахты



Л-Л(1:5)



И-И



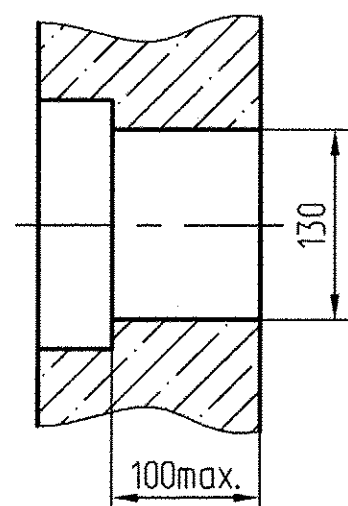
М



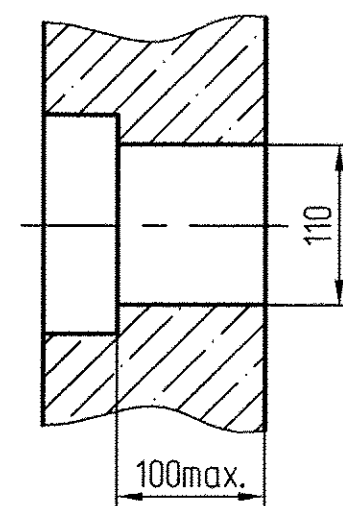
М (1:5)

Вариант без обрамлений
Ниша под табло индикации

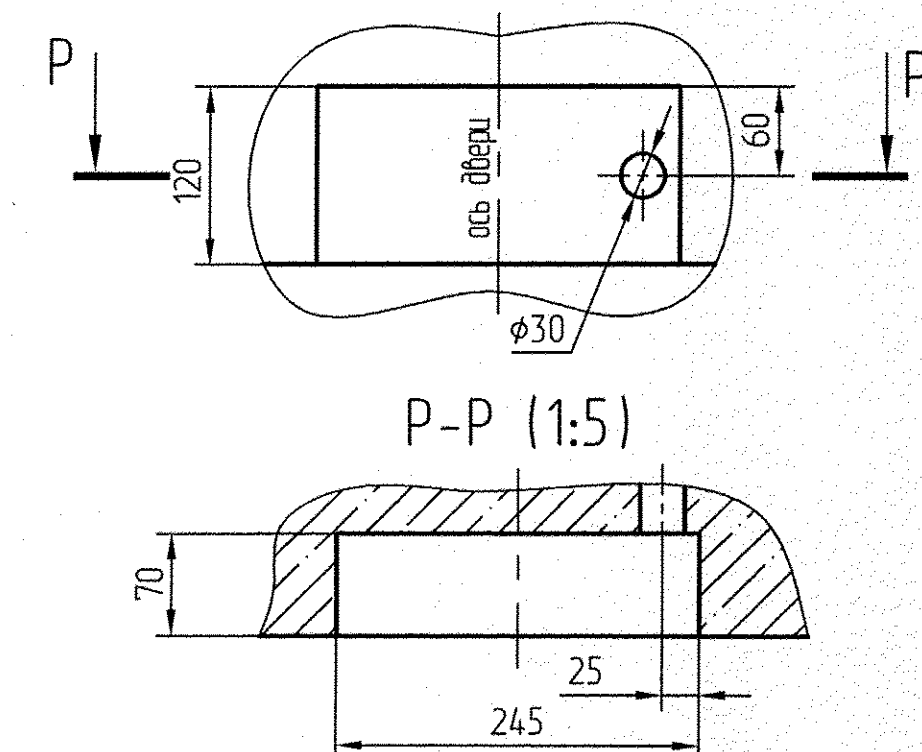
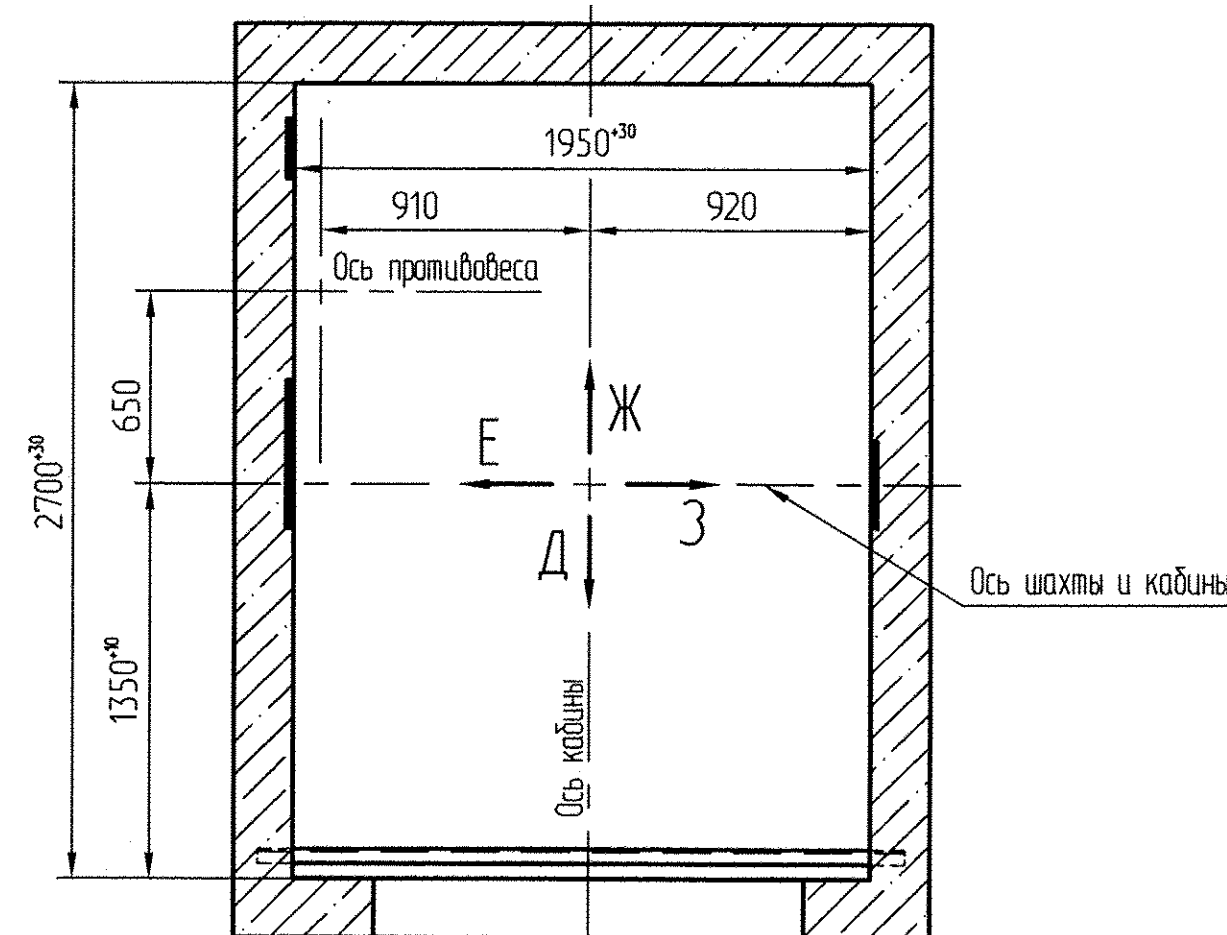
К-К (1:5)
На промежуточных остановках



К-К (1:5)
На крайних остановках



План шахты



| | | | | |
|-----|------|-----------|----------|---------|
| 2 | Зам | 186 | 15691-11 | 11/2011 |
| Изм | Лист | N° докум. | Подп. | Дата |

АТ-6.04-001 М/М

Лист
5

Копировал
Формат А2