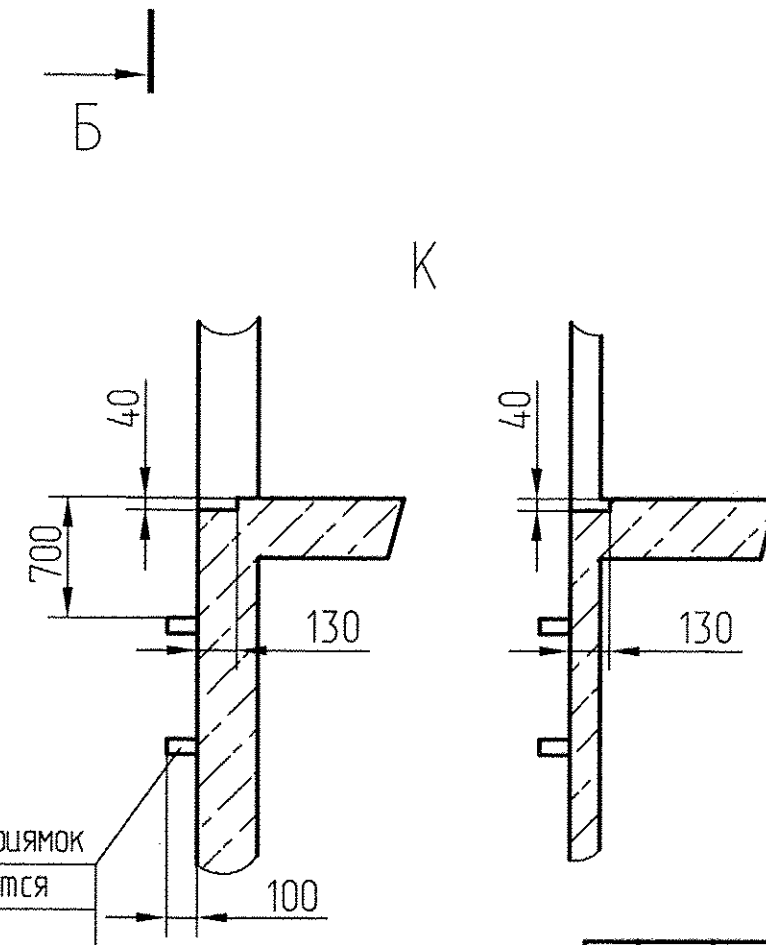
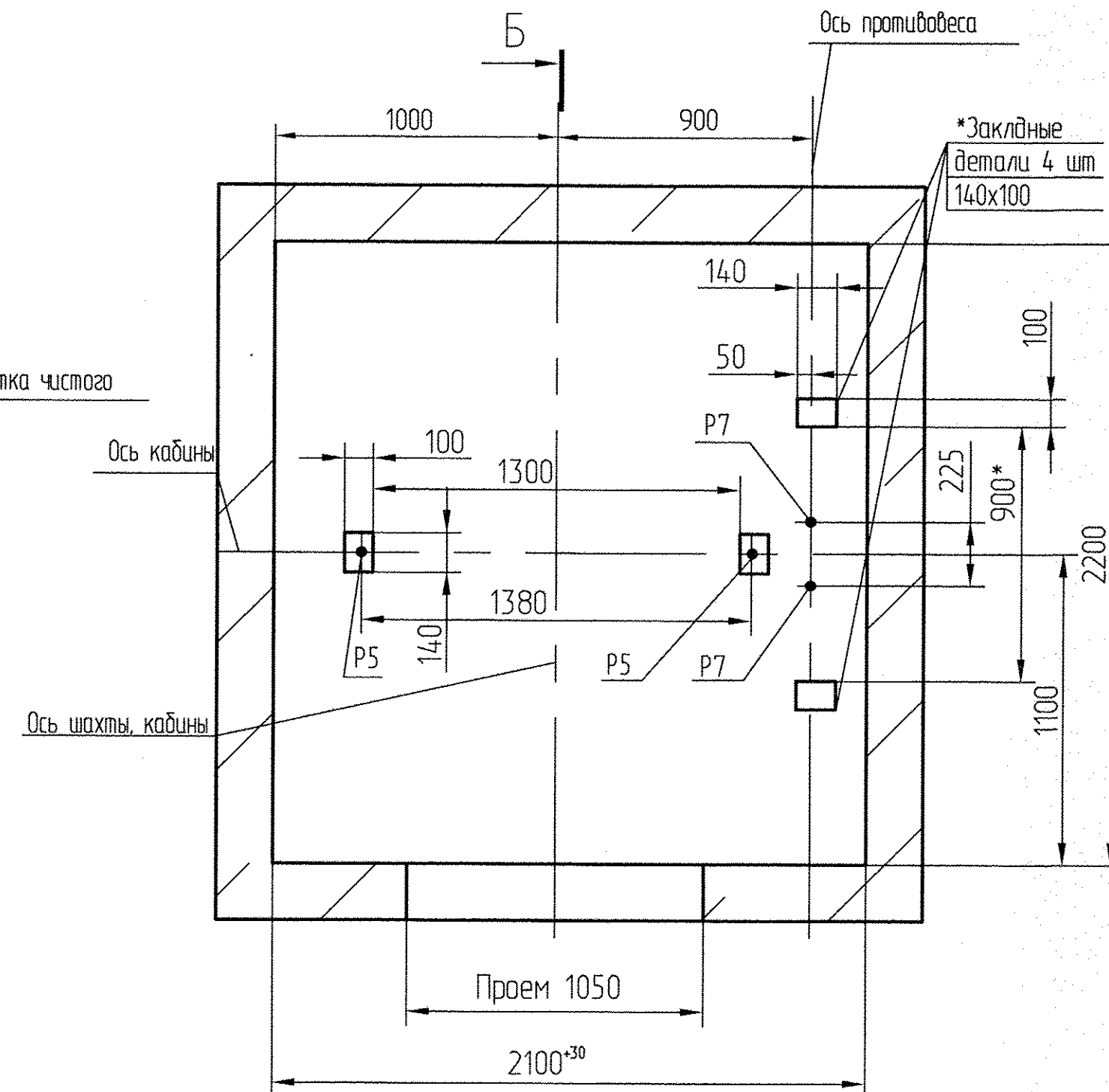
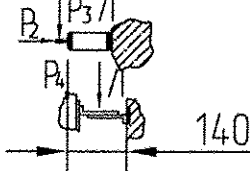
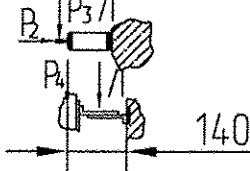
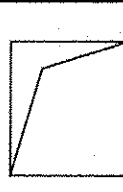


Б-Б



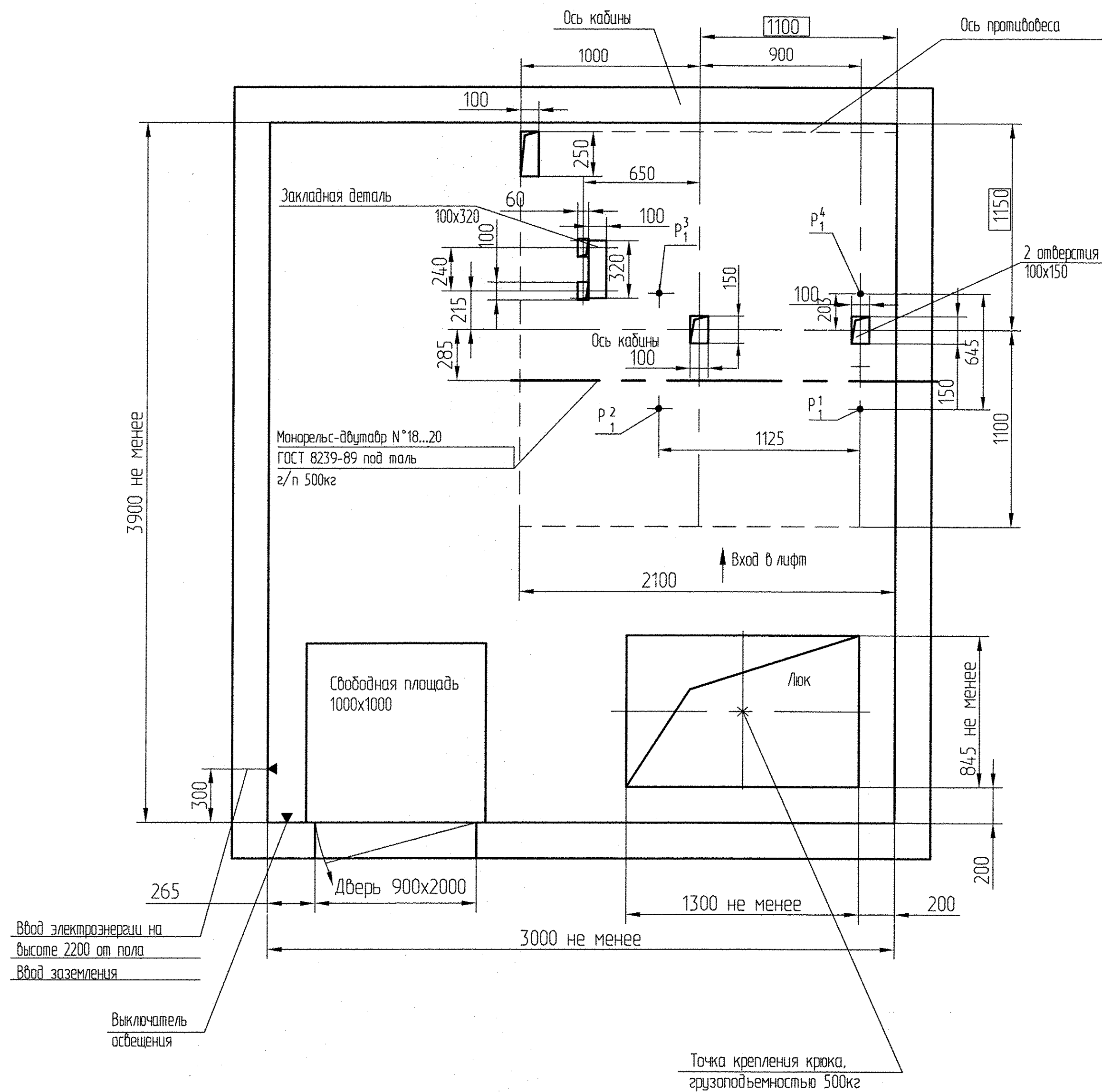
Обозначение нагрузки	Величина нагрузки, Н	Схема действия сил	Примечания
P_1^1	7000	<p>На опоры привода см.В-В(2)</p> 	Постоянные нагрузки
P_1^2	8100		
P_1^3	8500		
P_1^4	7300		
P_1^5	12300 *		
P_1^6	13300 *		
P_1^7	15800 *	<p>На детали крепления направляющих</p> 	Кратковременные нагрузки при посадке кабины на лодителя
P_1^8	14700 *		
P_2	2000		
P_3	1400		
P_4	2000	<p>На пять направляющих на площадь 100x100 мм</p>	Нагрузки действующие раз- нобременно и аварийно
P_5	35000		
P_7	24000	<p>На бугер противовеса на площадь 140x140 мм</p>	
P_8	800	<p>На детали крепления дверей шахты в плоскости стены</p> 	Постоянные нагрузки
P_9	ГОСТ 24258-80	см. лист 3	

Р¹⁰ Расчетная временная нагрузка на перекрытие
под машинным помещением и крышку люка- кг/м

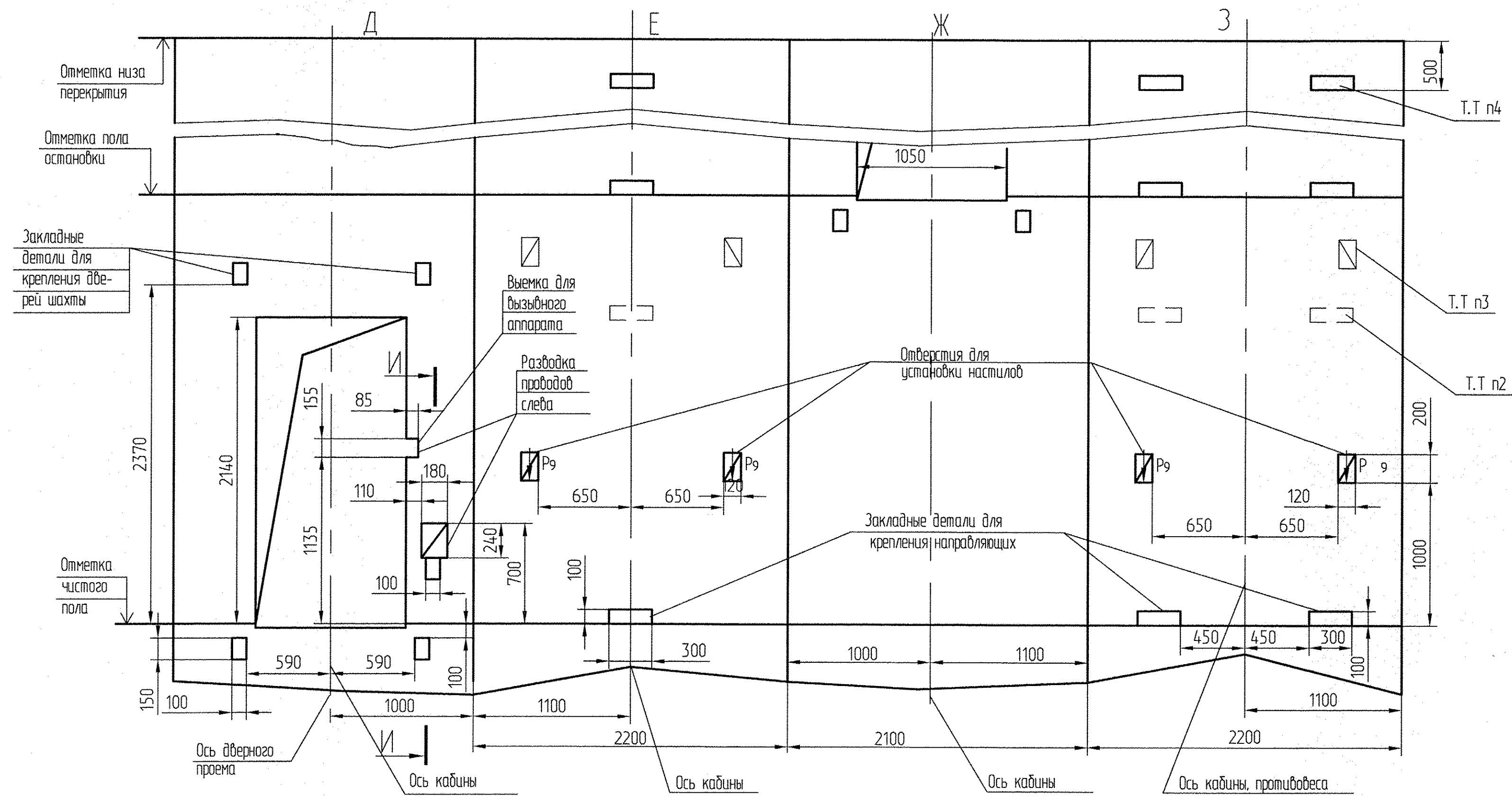
1. Общие указания см. АТ-7,01-001А М/М
2. На чертеже (лист 3) дана разбивка этажа с высотой не более 3000 мм. При высоте этажа более 3000 мм предусмотреть дополнительные закладные детали для крепления направляющих с шагом "L" не более 3000 мм. При этом первый шаг закладных деталей каждого этажа должен быть не менее 1500 мм. При установке лифта в районах с сейсмичностью 7..9 баллов шаг закладных деталей должен быть не более 1500 мм.
3. При высоте этажа 3600 мм и более предусмотреть дополнительные отверстия под настилы с учетом того, чтобы расстояние между отверстиями по высоте было бы не менее 1800 мм и не более 3000 мм
4. На верхнем этаже предусмотреть дополнительные закладные детали для крепления направляющих на расстоянии 500 мм от низа перекрытия шахты до низа закладных деталей. Разбивку остальных деталей и отверстий верхнего этажа выполнять согласно пунктам 2,3.
5. При высоте этажа от 2700 до 2800 мм допускается вместо двух пар закладных деталей для крепления дверей шахты установить одну пару закладных деталей, сохранив прибылку 100 мм от отметки пола остановки до верха закладных, увеличив соответственно размер 150 мм до 280 мм.
- *) При установке лифта в районах с сейсмичностью 7..9 баллов заменить две закладные детали размерами 100х140 мм на две закладные детали 200х140 мм, расположив их симметрично относительно оси противовеса. Размер 900 мм увеличить до 1000 мм.

						А ТБ-0.1-0610-03П				
Исх. №	186.16435-12	07.12				Лифт пассажирский 2/п 630 кг с проходной кабиной	Лит.	Масса	Масштаб	
Изм. Лист	№ докум.	Подп.	Дата					1:50		
Разраб.	Макарова	Макарова								
Пров.	Щербатов	Щербатов								
Т.контр.										
М.контр.							Лист 1	Листов 3		
Н.контр.	Макарова	Макарова				Противовес сбoku	МОГИЛЕВЛИФТМАШ			
Учб.	Щербатов	Щербатов					ОГК			

Формат А2



Дверь шахты с обрамлениями


$$\Gamma - \Gamma(1)$$
